

СТИСЛА ПОЯСНЮВАЛЬНА ЗАПИСКА

1. Група стаціонарних тимчасових споруд для здійснення підприємницької діяльності, яка має торговельні приміщення для тимчасового перебування людей.
Ступінь вогнестійкості — IIIa
Павільйони мають прямокутну форму.
Габаритні розміри групи у плані — 8.40м x 6.00м
Площа забудови групи — 50.40м²
Площа твердого покриття групи — 50.40м²
Загальна площа групи — 46.98м²
Загальна висота групи — 3.05м
Внутрішня висота складає — 2.60м.
Ґрунт заснування, до встановлення ТС, ретельно утрамбовується щебенем та укладається тротуарна плитка.
Стіни споруди запроектовані товщиною 100 мм із сертифікованим утеплювачем із мінеральної вати та обшивкою з обох сторін.
Обшивка сторін по каркасу: зовнішня — композитні матеріали типу Алюкобонд.. внутрішня (стіни та стеля) — пластикова вагонка
Підлога — дерев'яні дошки 40 мм по металевому каркасу з утеплювачем з пенополістерольних плит та покриттям антипіринами та антигрибковими засобами.
Покрівля — по металевим прогонам і решетуванню з покриттям профнастілом, з утеплювачем з мінераловатних плит.
Зовнішня обробка:
поверхні стін — композитні матеріали типу Алюкобонд.
Вікна та двері — металопластикові із вакуумними склопакетами, пофарбовані фарбою для ПФХ.
покрівля — профнастіл.
2. Група ТС підключається до мереж електропостачання згідно з чинними нормами та ТУ. Точка підключення згідно з ТУ.
Опалення - електричне з встановленням навісних електро-конвекторів з регулюванням температури.
Освітлення приміщення виконується світильниками з діодними лампами.
Розподільні мережі виконані проводами із мідними жилами, що прокладені у трубах та приховані в обшивці стін.
Захист мереж від дії струмів, коротких замикань та перевантажень здійснюється автоматичними вимикачами щитка. Передбачене заземлення.
3. Благоустрій прилеглої території виконується згідно з планом благоустрою, Освітлення території передбачене світильниками, що розміщуються на основному фасаді та над входом в ТС.

Директор ТОВ "Архітектурне Бюро "АРКАДІЯ" Смаглій Д.П.

Архітектор

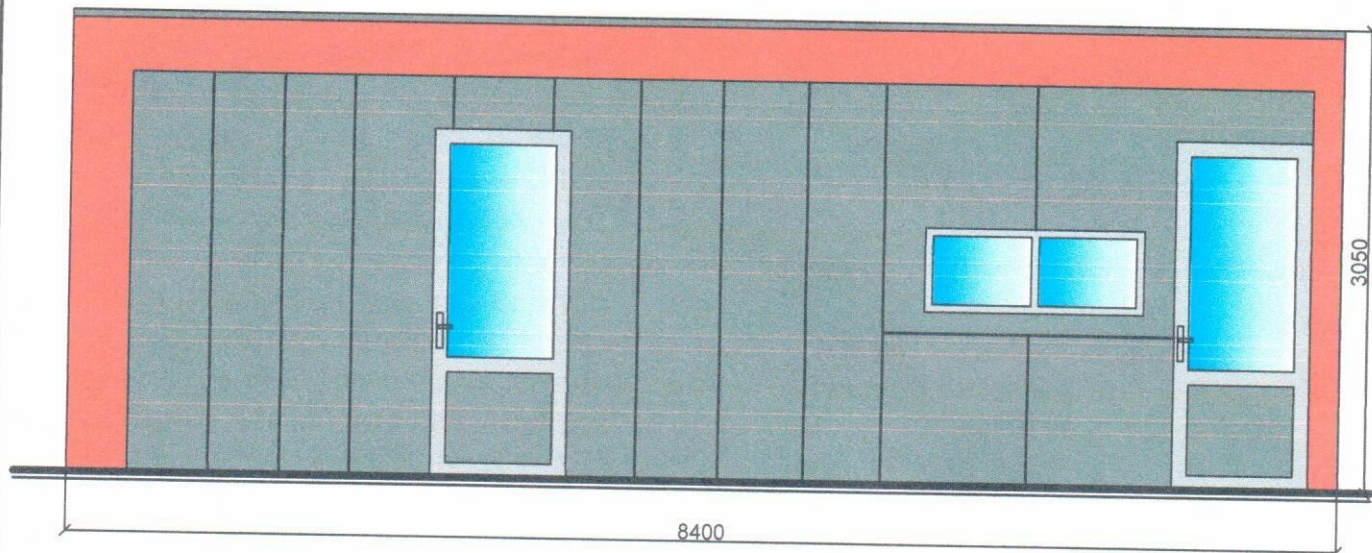
Кваліфікаційний сертифікат серія АА №002590



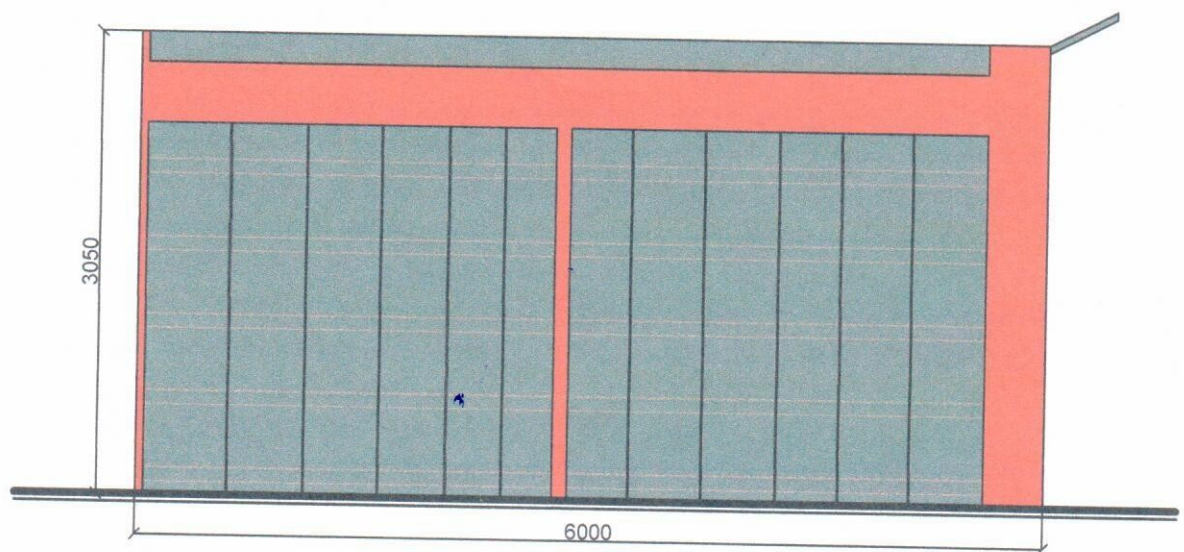
Глінін Д.Ю.

ЕСКІЗИ ФАСАДІВ ТС

Головний фасад ТС М 1:50



Бічний фасад ТС М 1:50



Директор ТОВ "Архітектурне Бюро "Аркадія"

Архітектор

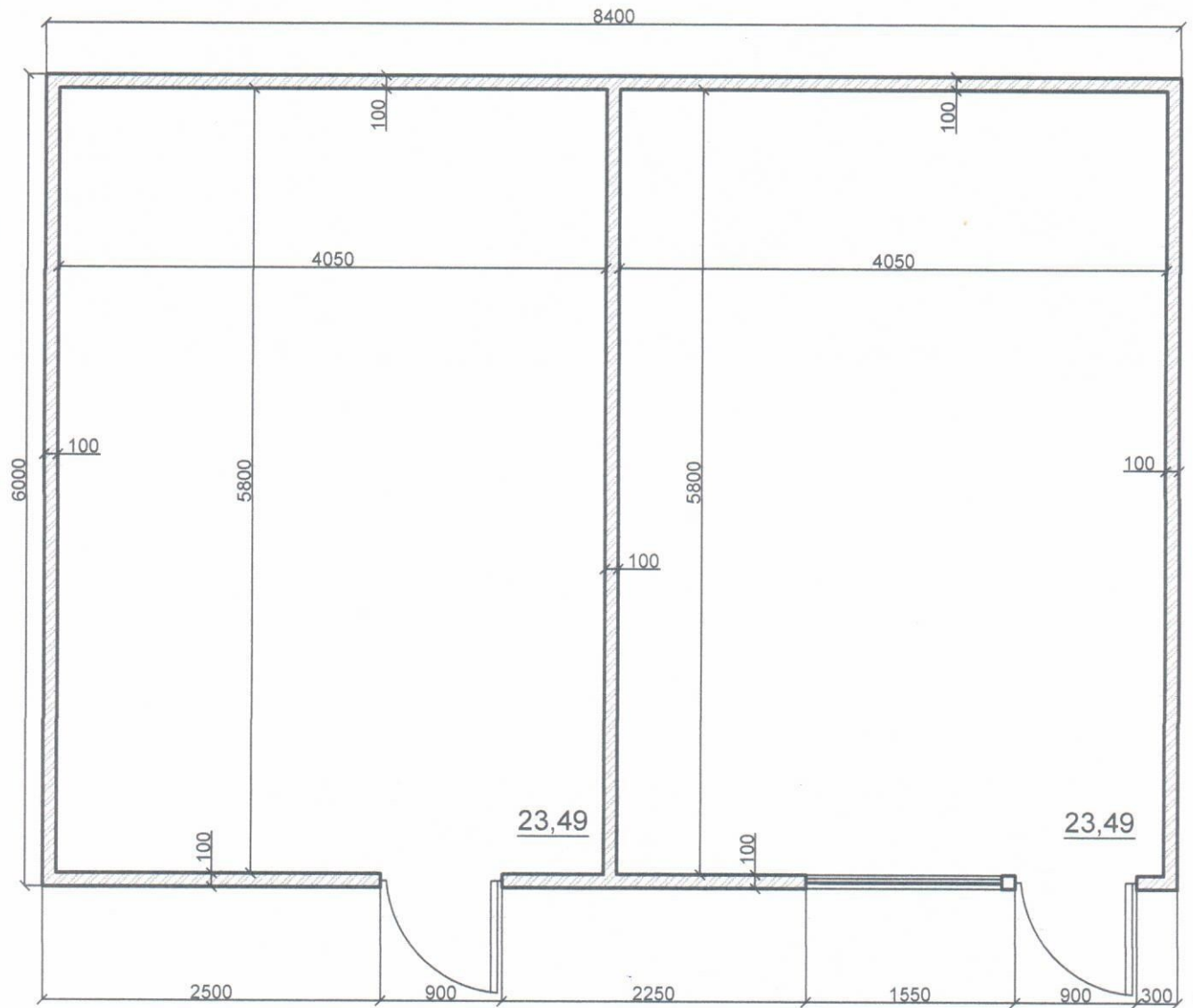
Кваліфікаційний сертифікат серія АА №002590



Смаглій Д.П.

Глінін Д.Ю.

ПЛАН ТС М 1:50



Директор ТОВ "Архітектура Бюро " Аркадія

Архітектор

Кваліфікаційний сертифікат серія АА №002590

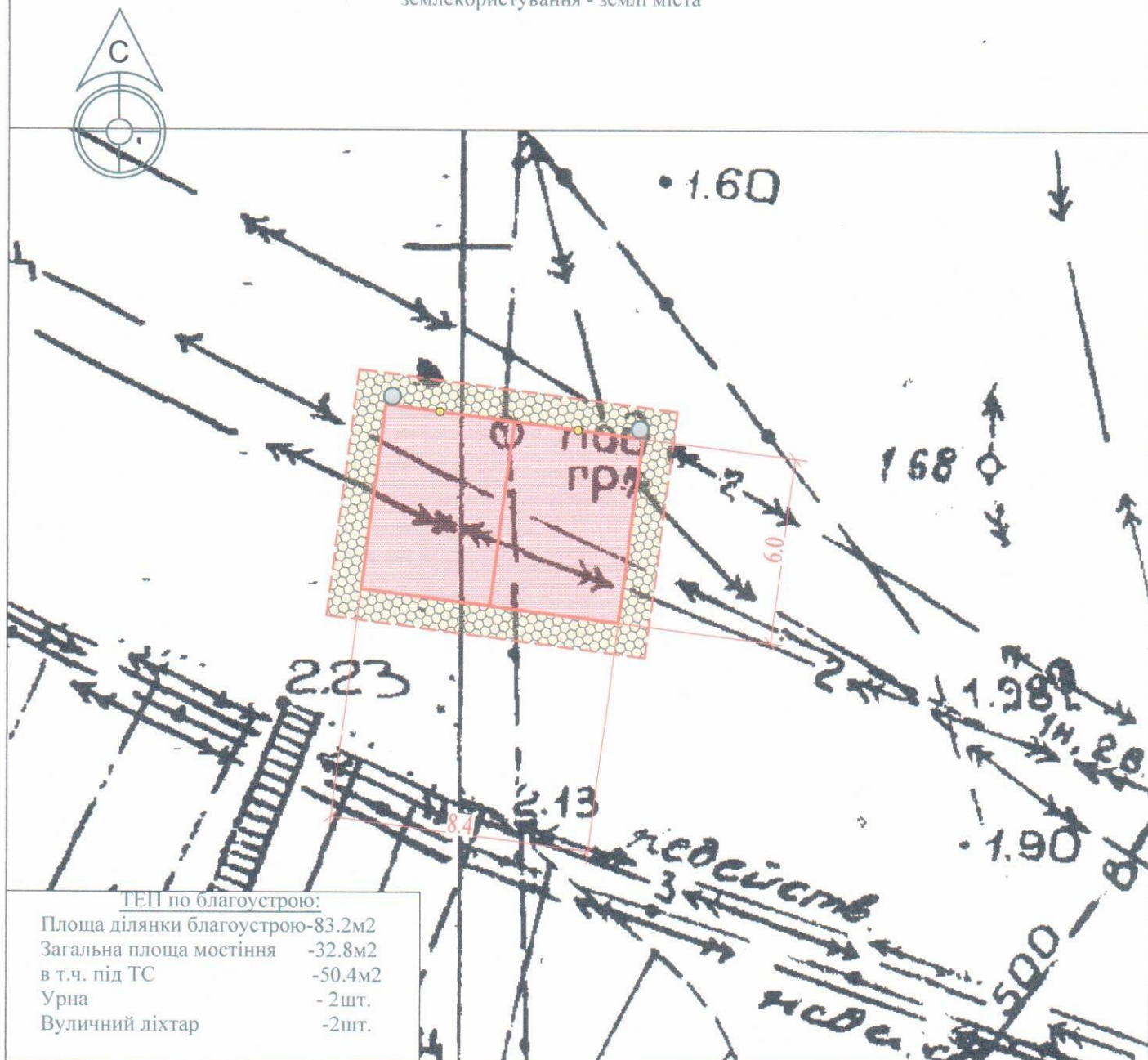


Смаглій Д.П.

Глінін Д.Ю.

СХЕМА РОЗМІЩЕННЯ ГРУПИ СТАЦІОНАРНИХ ТС М 1:200

Площа земельної ділянки згідно з документами на
землекористування - землі міста



Умовні позначення:

- | | | | |
|--|------------------------------|--|--|
| | - існуючі газони | | - межа благоустрою ділянки розміщення ТС |
| | - існуюча тротуарна плитка | | - існуюча ТС |
| | - існуюче асфальтне покриття | | - існуючі будівлі |
| | - урна | | - існуючі дороги |
| | - вуличний ліхтар | | |

Директор ТОВ "Архітектурне Бюро "Аркадія"

Архітектор

Кваліфікаційний сертифікат серія АА №002590

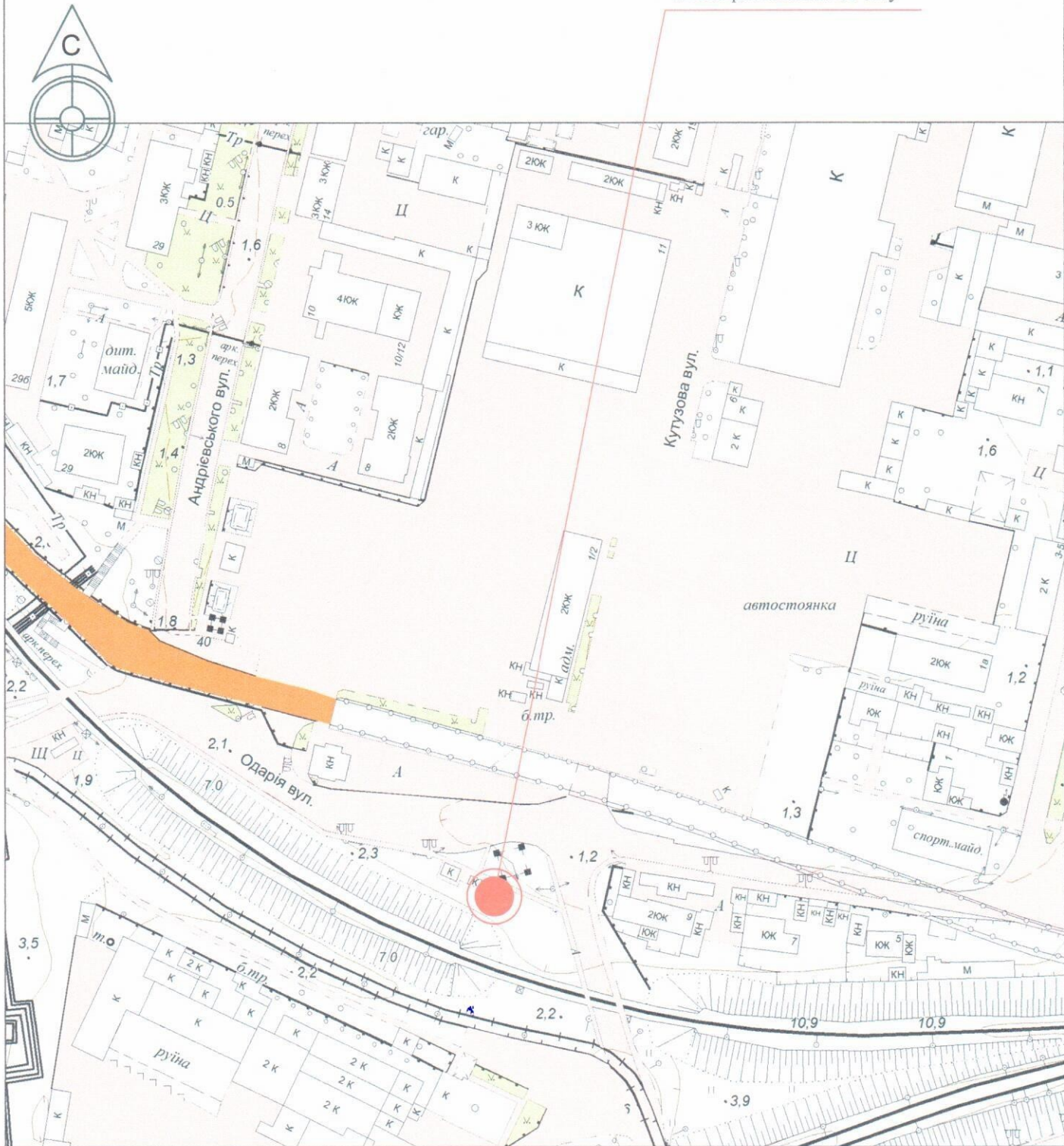


Скляпій Д.П.

Гайнін Д.Ю.

СИТУАЦІЙНИЙ ПЛАН М 1:2000

Місце розміщення об'єкту



Директор ТОВ "Архітектурне Бюро "Аркадія"

Архітектор

Кваліфікаційний сертифікат серія АА №002590

