

## ПОЯСНЮВАЛЬНА ЗАПИСКА

1. Група тимчасових споруд (ТС) для здійснення підприємницької діяльності має закриті приміщення для тимчасового перебування людей.

За умовну позначку 0.000 прийнятий рівень чистої підлоги ТС.

Ступінь вогнестійкості - IIIа.

Кількість споруд - 4шт.

Габаритні розміри групи стаціонарних тимчасових споруд в плані - 11.24м x 7.36м.

Площа забудови групи ТС - 82.72м<sup>2</sup>.

У павільйонах розташовані приміщення, загальною площею - 79.40м<sup>2</sup>.

Внутрішня висота групи ТС від рівня чистої підлоги складає - 3.00м.

Загальна висота групи ТС - 3.80м.

Грунт заснування, до встановлення групи ТС, ретельно утрамбован щебнем та покладена тротуарна плитка. Група ТС встановлена без улаштування фундаментів.

Стіни споруд запроектовані по типу «Сендвич», товщиною 60мм із утеплювачем з мінеральної вати та обшивкою з обох сторін.

Обшивка стін по каркасу: зовнішня - кольорові алюмінієві композитні панелі, внутрішня (стіни й стеля) - гіпсокартон.

Підлога - дерев'яні дошки 40мм по металевому каркасу з утеплювачем із мінераловатних плит та покриттям з негорючого матеріалу.

Покрівля - по металевим прогонам і решетуванню з покриттям із профільованого сталевих листа, з утеплювачем із мінераловатних плит, гидро- і пароізоляцією.

### Зовнішня обробка.

**поверхні стін** - кольорові алюмінієві композитні панелі, дикий камінь;

**вікна** - металопластикові з вакуумними склопакетами;

**двері** - металопластикові з вакуумними склопакетами;

**покрівля** - металевий профнастил;

2. Група ТС підключена до мереж електропостачання згідно з діючими нормами та ТУ. Точка підключення - близька опора, що розташована поряд з територією ділянки, згідно з ТУ.

Опалювання - електричне з встановленням навісних електро-конвекторів з регулюванням температури.

Освітлення приміщення виконане стельовими світильниками з люмінесцентними лампами.

Розподільні мережі павільйонів, виконані проводами з мідними жилами, що прокладені у трубах та приховані в обшивці стін. Мережі обрані по тривалодопустимим струмам навантаження.

Захист мереж від дії струмів коротких замикань і перевантаження здійснюється автоматичними вимикачами щитка.

3. Благоустрій прилеглої території виконується згідно з планом благоустрою.

Освітлення території передбачене світильниками, що розташовані під козирьками ТС.

ГАП

Кваліфікаційний сертифікат серія АА №000199

Архітектор

Дата складання "10" 07. 2019 року

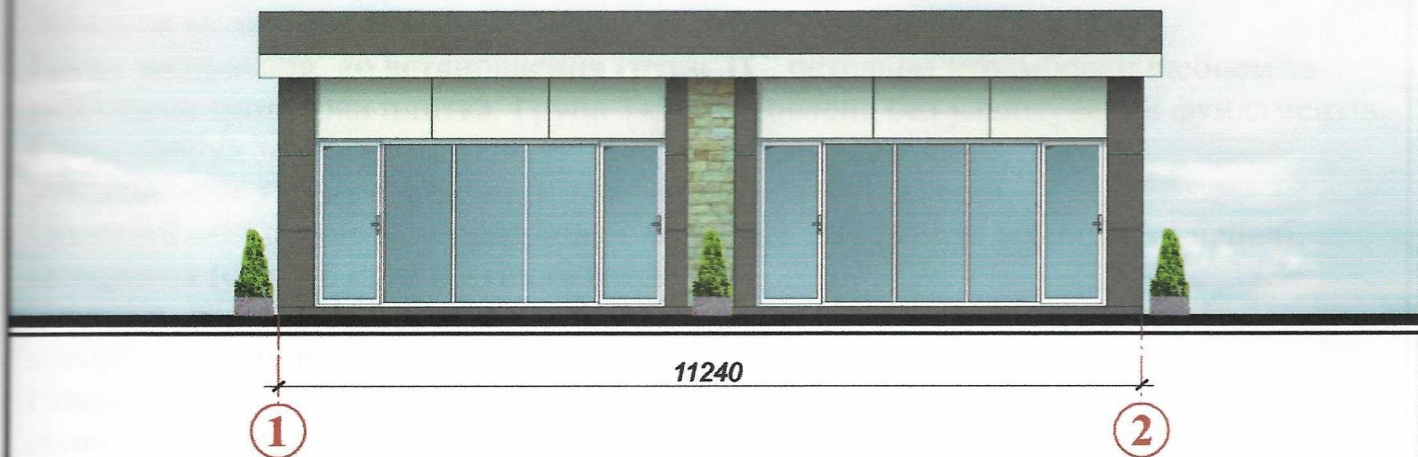


Ігнатова Л.О.

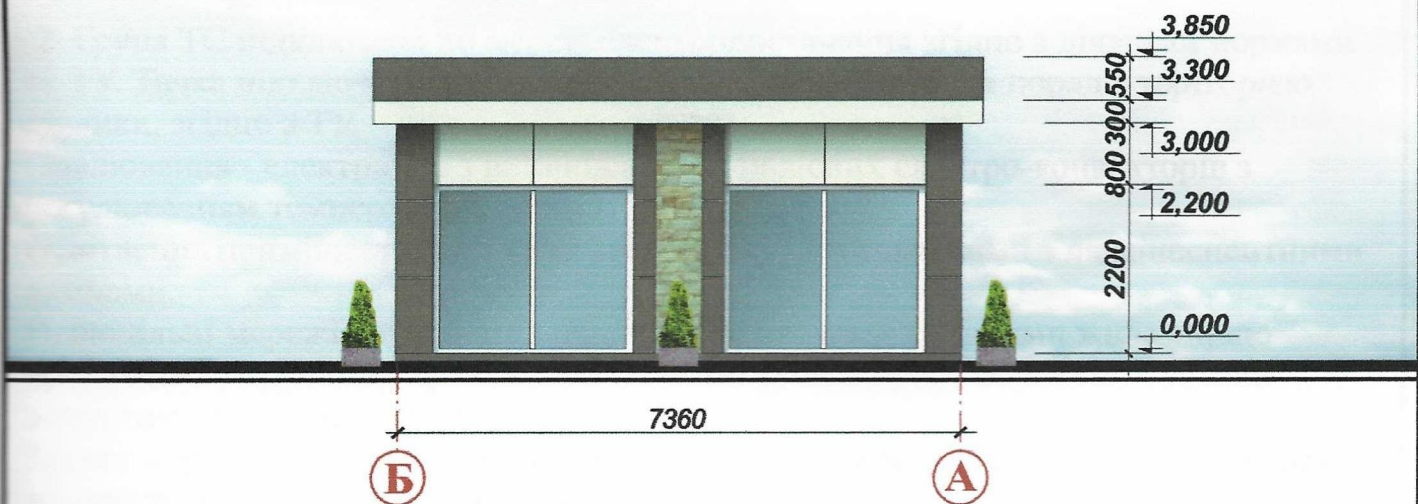
Чабан Л.В.



## Головний фасад



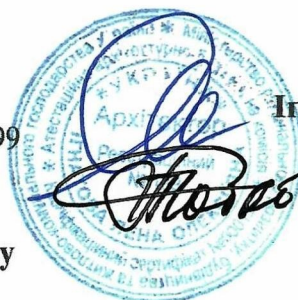
## Бічний фасад



ГАП  
Кваліфікаційний сертифікат серія АА №000199

Архітектор

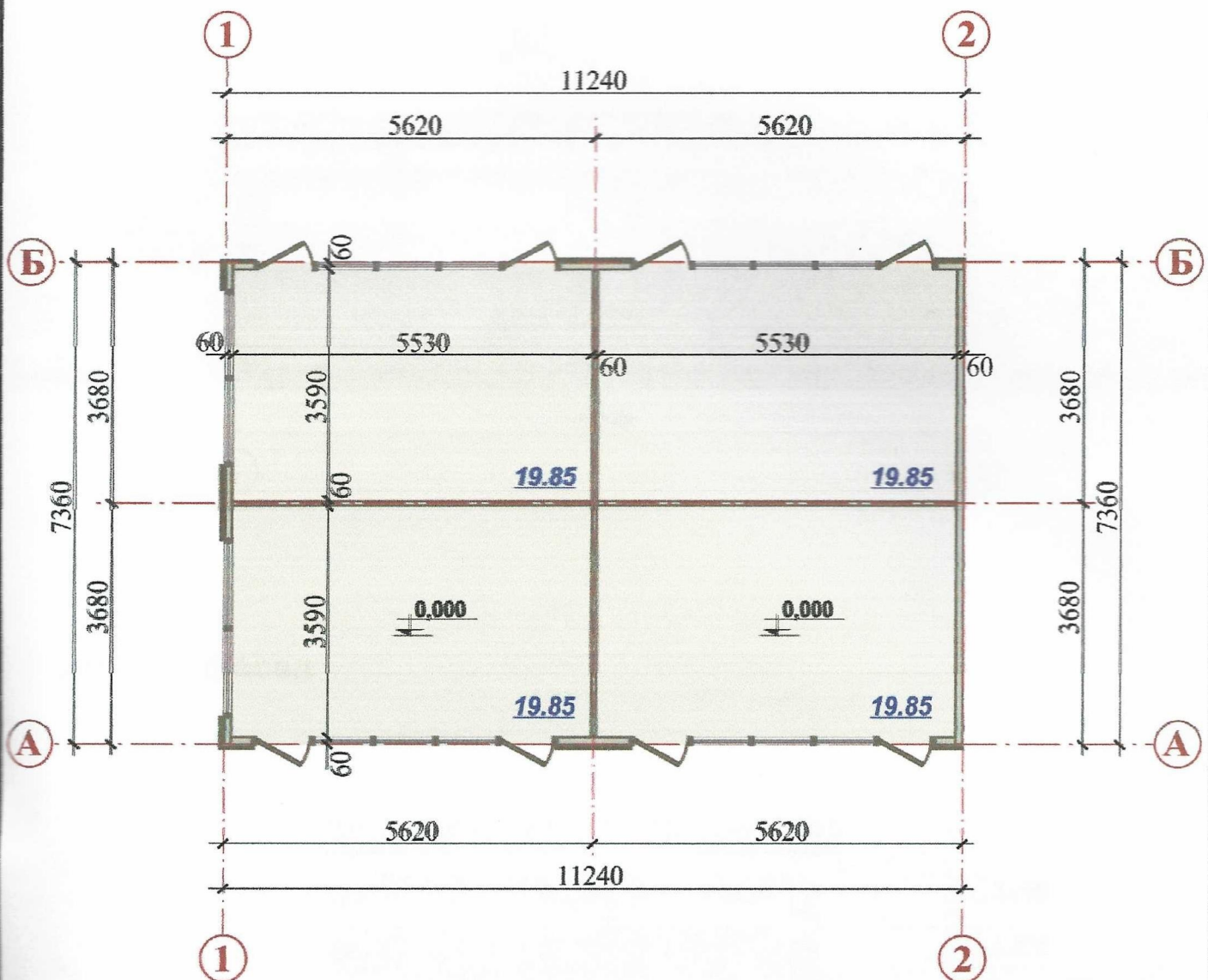
Дата складання "10" 07.2019 року



Ігнатова Л.О.

Чабан Л.В.

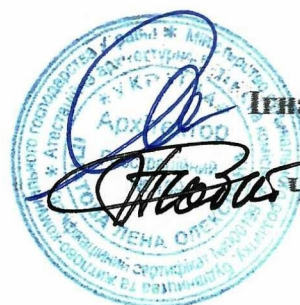
# ПЛАН ГРУПИ ТС, М 1:100



ГАП  
Кваліфікаційний сертифікат серія АА №000199

Архітектор

Дата складання "10" 07. 2019 року



Ігнатова Л.О.

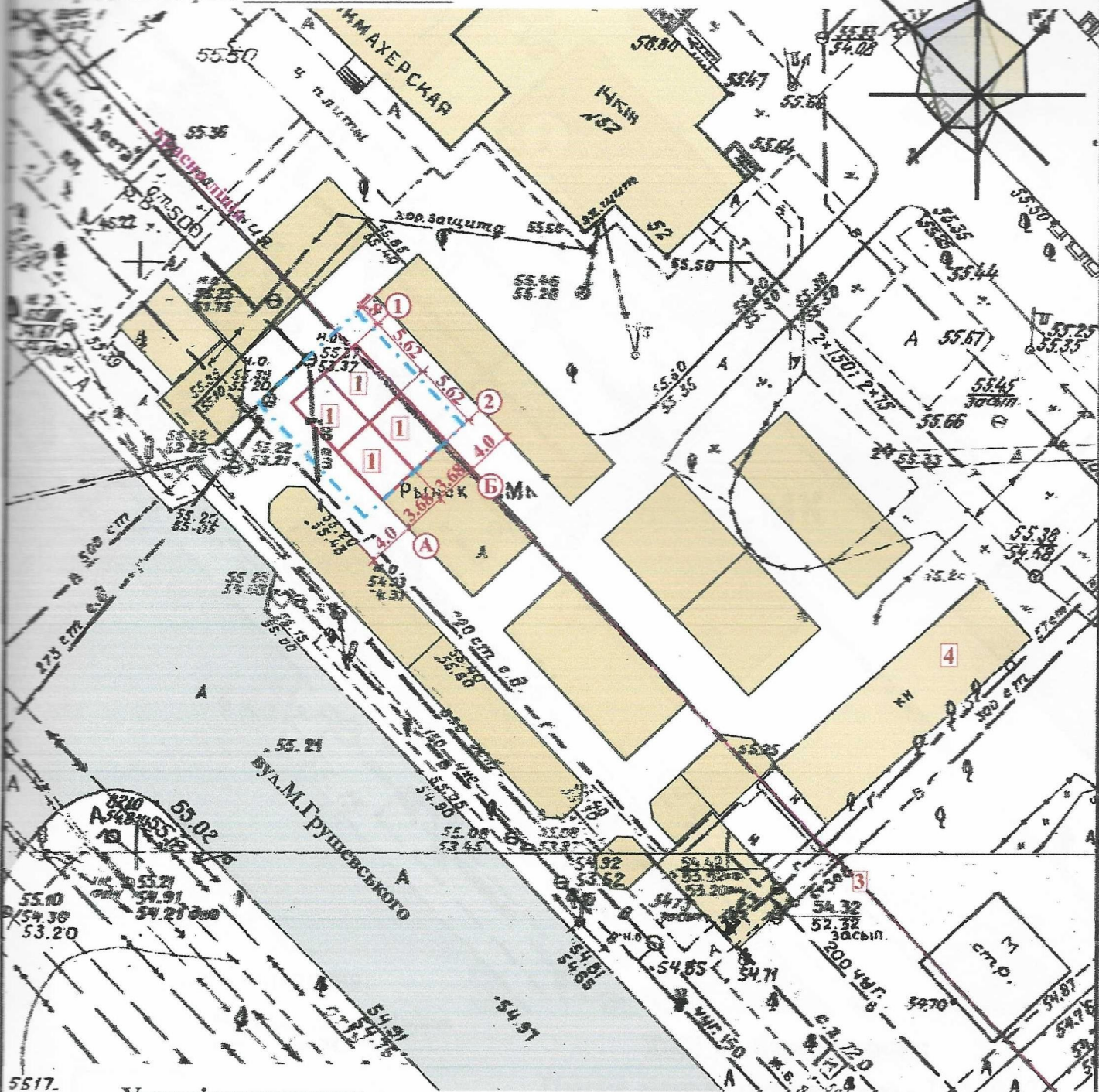
Чабан Л.В.



# СХЕМА РОЗМІЩЕННЯ ТС М 1:500

Площа земельної ділянки згідно з документами на землекористування

Город земель фонд земля м.Одеси



## Умовні позначення:

- Тимчасова споруда
- Існуючі будівлі і споруди
- Існуючі дороги
- Межа благоустрою ділянки розміщення ТС

## Експлікація:

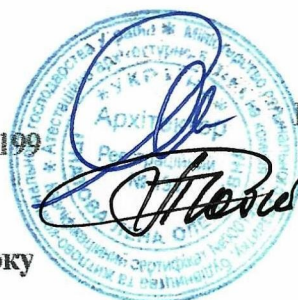
- 1) місце розташування ТС;
- 2) лінії регулювання забудови;
- 3) червоні лінії;
- 4) місця підключення до інженерних мереж.

ГАП

Кваліфікаційний сертифікат серія АА №000199

Архітектор

Дата складання "10" 07. 2019 року

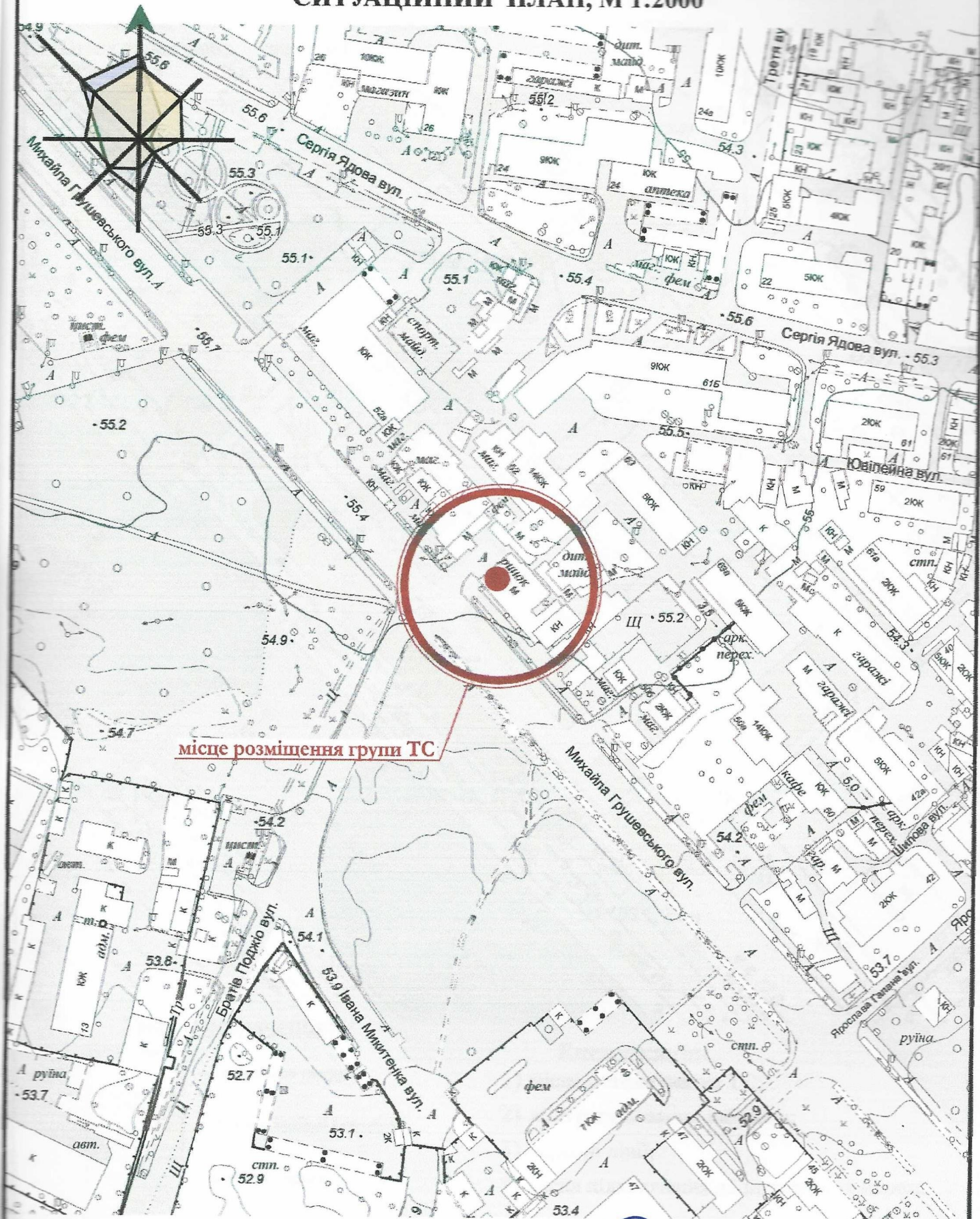


Ігнатова Л.О.

Чабан Л.В.



# СИТУАЦІЙНИЙ ПЛАН, М 1:2000



місце розміщення групи ТС

ГАП  
Кваліфікаційний сертифікат серія АА №000199

Архітектор

Дата складання "10" 07. 2019 року

Ігнатова Л.О.

Чабан Л.В.

