

## СТИСЛА ПОЯСНЮВАЛЬНА ЗАПИСКА

1. Група стаціонарних тимчасових споруд для здійснення підприємницької діяльності має приміщення для тимчасового перебування людей.

За умовну позначку  $\pm 0.000$  прийнятий рівень чистої підлоги ТС.

Ступінь вогнестійкості - IIIа.

Стаціонарна тимчасова споруда являє собою павільйони ТС1, складної форми у плані, з габаритними розмірами - 3,75х6,70м та ТС2, прямокутної форми у плані, з габаритними розмірами - 3,75 х 6,70м.

Загальна площа групи ТС - 49,60 м<sup>2</sup>.

Внутрішня висота від рівня чистої підлоги складає - 2,6 м.

Загальна висота складає - 3,0 м.

Ґрунт заснування, до встановлення групи ТС, ретельно утрамбовується щебнем та укладається бетонна тротуарна плитка. Група ТС встановлюється без улаштування фундаменту.

Стіни споруди запроектовані товщиною 100 мм із утеплювачем з мінеральної вати та обшивкою з обох сторін.

Обшивка стін по каркасу: зовнішня - композитні матеріали типу "Алюкобонд"; внутрішня (стіни та стеля) гіпсокартонні листи.

Підлога - дерев'яні дошки 40 мм по металевому каркасу з утеплювачем з мінераловатних плит та покриття з негорючого матеріалу.

Покрівля - по металевим прогонам і решетуванню з покриттям покрівельними профільованими металевими листами, з утеплювачем з мінераловатних плит, гідро- і пароізоляцією.

Вікна та двері - металопластикові з вакуумними склопакетами.

2. Стаціонарна тимчасова споруда підключається до мереж електропостачання згідно з діючими нормами та ТУ. Точка підключення - згідно з ТУ.

Опалення - електричне з встановленням навісних електро-конвекторів з регулюванням температури.

Освітлення приміщення виконується світильниками з люмінісцентними лампами.

Розподільні мережі виконані проводами з мідними жилами, що прокладені у трубах та приховані в обшивці стін.

Захист мереж від дії струмів коротких замикань та перевантажень здійснюється автоматичними вимикачами щитка.

3. Благоустрій прилеглої території виконується згідно з планом благоустрою. Освітлення території передбачене світильниками, що розміщуються над вікном ТС.

В.о.директора ТОВ "АРХІ-ТЕКсТУРиця"

В.В. Сліпченко

Головний інженер

Т.Т. Євченко

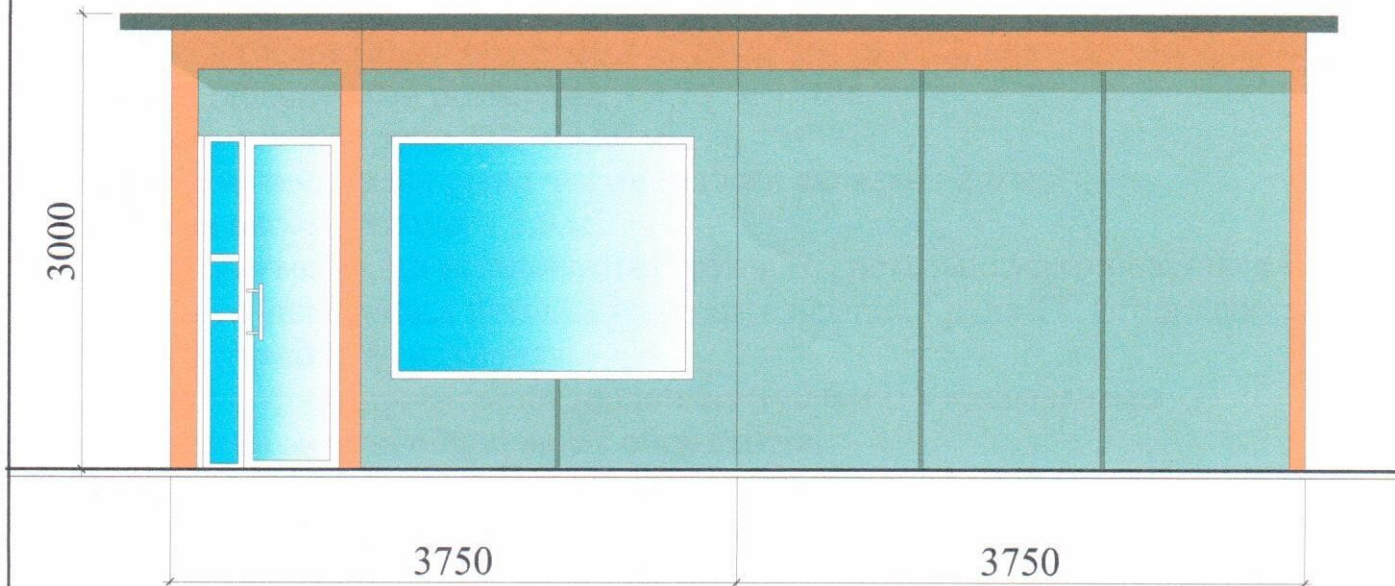
Кваліфікаційний сертифікат серія АР № 012191



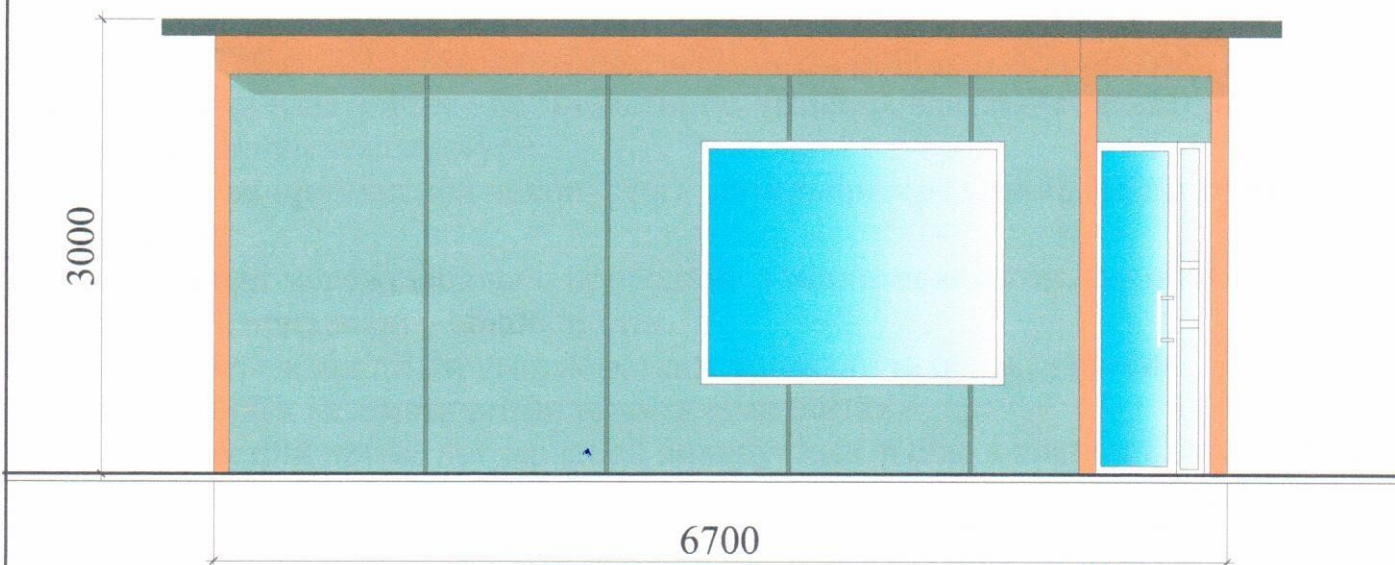


# ЕСКІЗИ ФАСАДІВ Групи ТС

## Головний фасад групи ТС М 1:50



## Бічний фасад групи ТС М 1:50



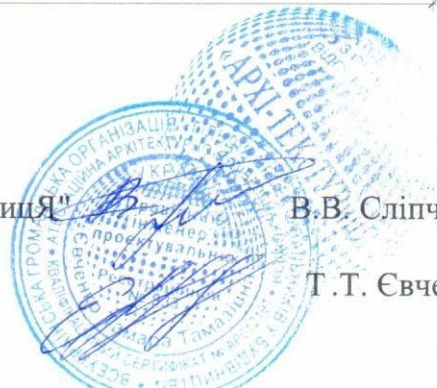
В.о.директора ТОВ "АРХІ-ТЕКСТУРИЯ"

В.В. Сліпченко

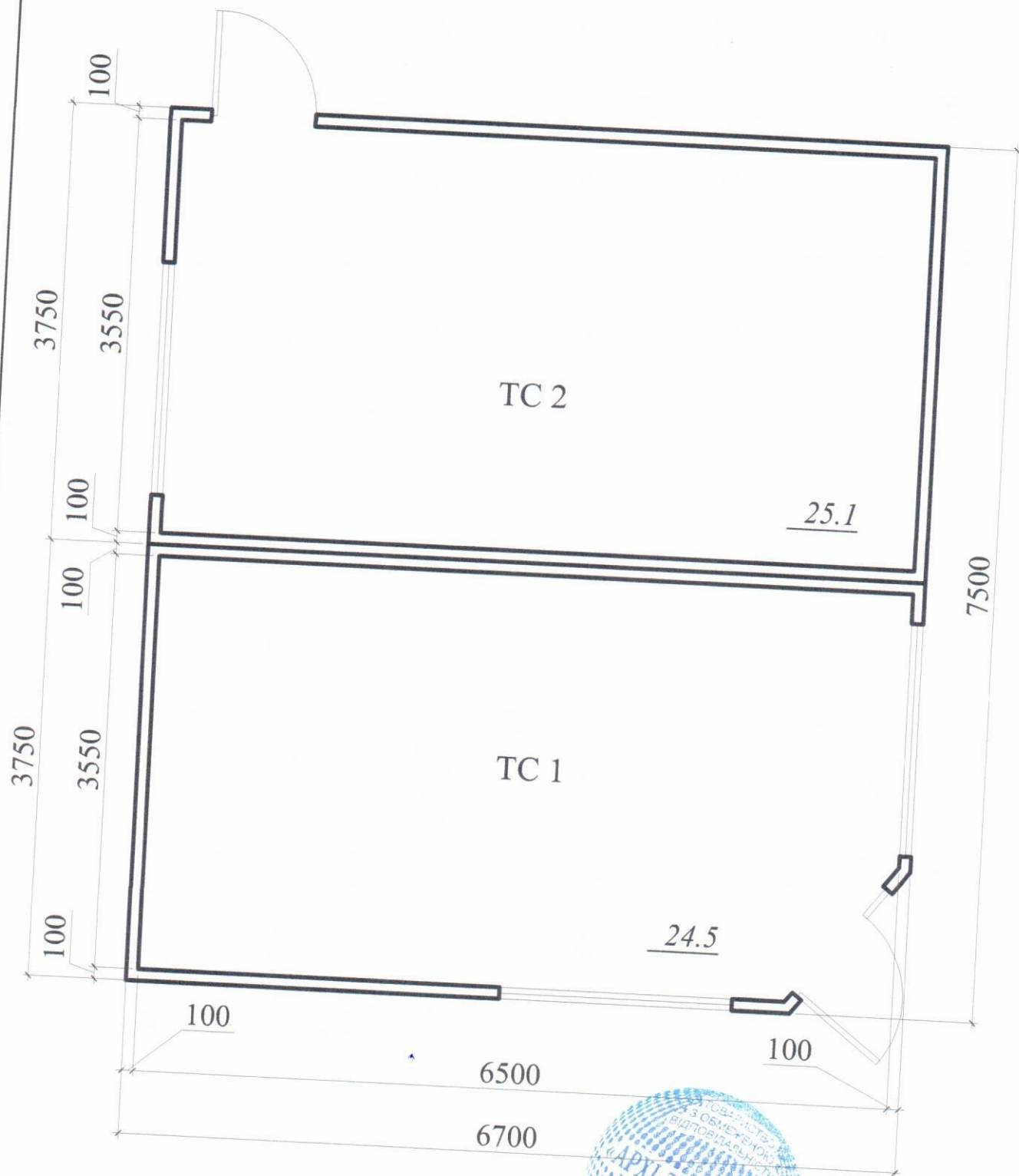
Головний інженер

Кваліфікаційний сертифікат серія АР № 012191

Т.Т. Євченко



План групи ТС М 1:50



В.о.директора ТОВ "АРХІ-ТЕКСТУРИЯ"

Головний інженер

Кваліфікаційний сертифікат серія АР № 012191

В.В. Сліпченко

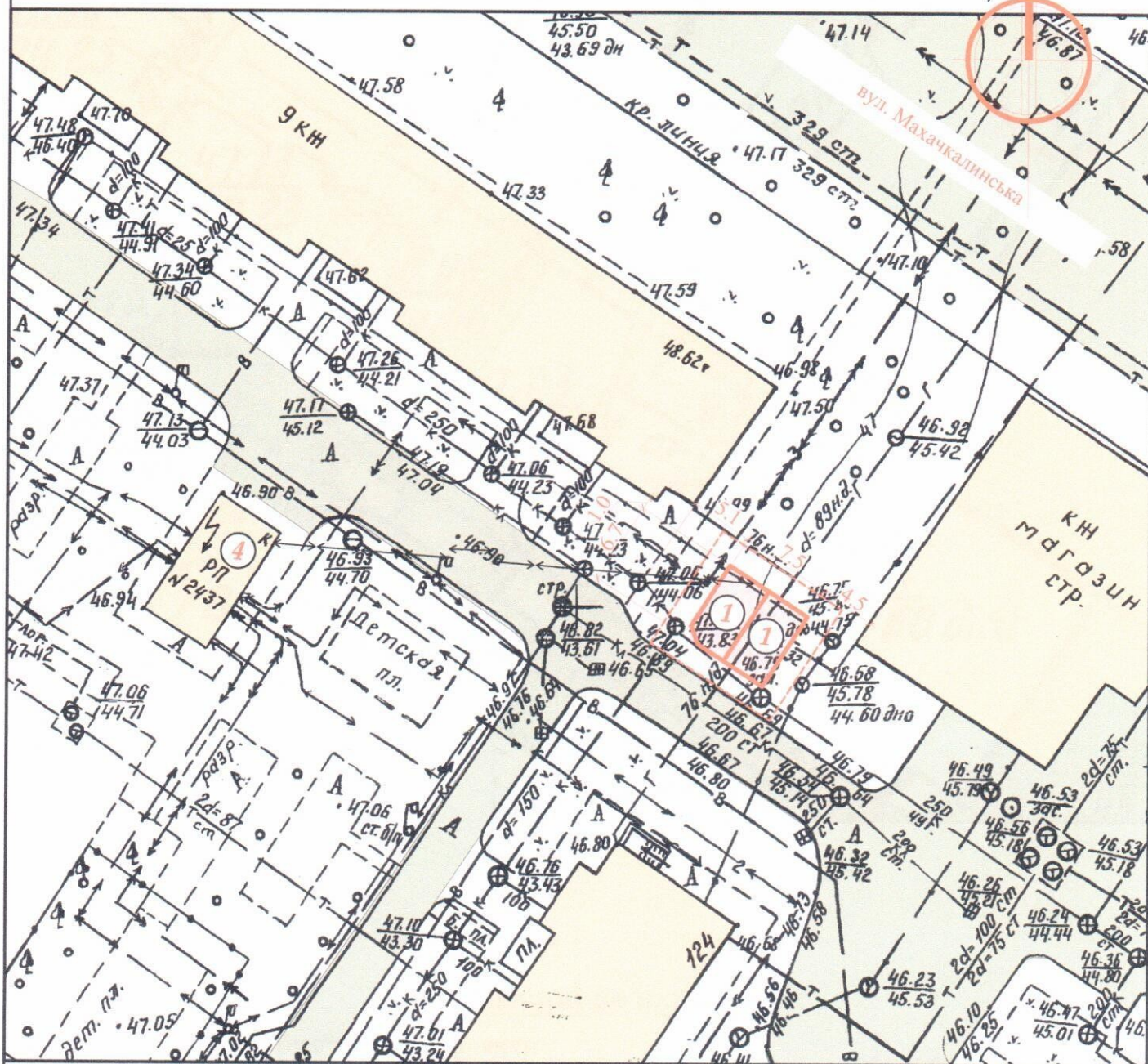
Т.Т. Євченко





# СХЕМА РОЗМІЩЕННЯ ТС М 1:500

Площа земельної ділянки згідно з документами  
на землекористування - землі міста



## Експлікація:

- 1) місце розташування ТС;
- 2) червоні лінії;
- 3) лінії регулювання забудови;
- 4) місця підключення до інженерних мереж.

↗ - підключення до мереж  
електропостачання

## Умовні позначення:

- межа благоустрою ділянки розміщення групи ТС
- проєктна група ТС
- існуючі будівлі та споруди
- існуючі дороги

В.о.директора ТОВ "АРХІ-ТЕКСТУРІЯ"

Головний інженер

Кваліфікаційний сертифікат серія АР № 012191

В.В. Сліпченко

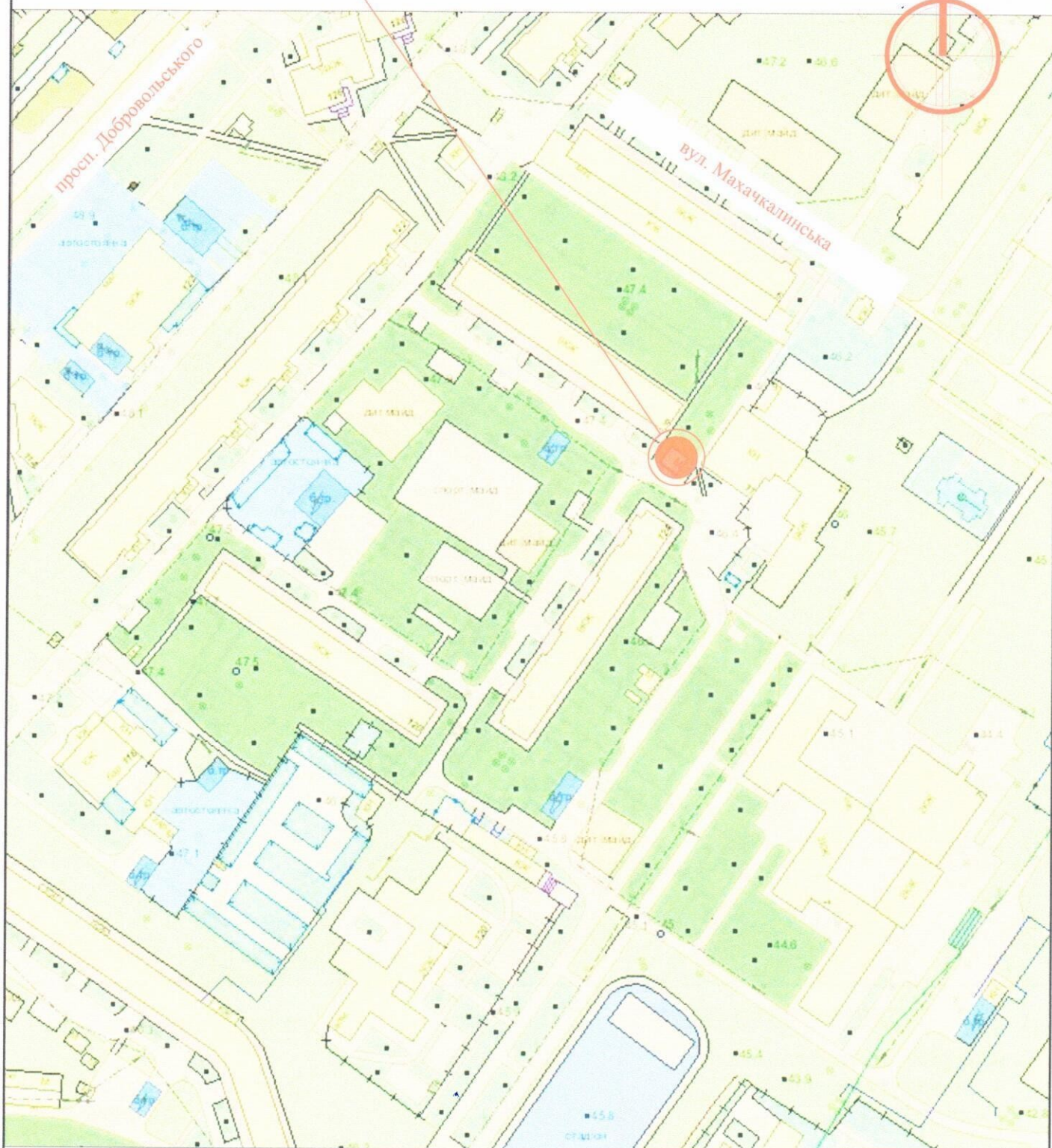
Т.Т. Євченко





# Ситуаційний план М 1:2000

Місце розміщення об'єкту



В.о.директора ТОВ "АРХІ-ТЕКСТУРІЯ"

В.В. Сліпченко

Головний інженер

Кваліфікаційний сертифікат серія АР № 012191

Т.Т. Євченко

