

## СТИСЛА ПОЯСНЮВАЛЬНА ЗАПИСКА

1. Тимчасова споруда для здійснення підприємницької діяльності має приміщення для тимчасового перебування людей.  
За умовну позначку 0.0000 прийнятий рівень чистої підлоги ТС.  
Ступень вогнестійкості – IIIa.  
Габаритні розміри ТС у плані 3,00х2,80м. Загальна площа ТС – 8,40м<sup>2</sup>.  
Внутрішня висота складає - 2,15м.  
Загальна висота складає – 2,40м.  
Грунт заснування, до встановлення ТС, ретельно утрамбовується щебенем та укладається бетонна тротуарна плитка.  
Підлога – дерев'яні дошки 40мм по металевому каркасу з утеплювачем з мінераловатних плит та покриттям з негорючого матеріалу.  
Покрівля – по металевим прогонам і решетуванню з покриттям покрівельними профільованими металевими листами, з утеплювачем з мінераловатних плит, гідро- і пароізоляцією.

Зовнішня обробка:

Вікна та двері – металопластикові з вакуумними склопакетами;

Покрівля – покрівельні профільовані металеві листи.

2. Тимчасова споруда підключається до мереж електропостачання згідно з діючими нормами та ТУ. Точка підключення – згідно з наданими ТУ.  
Опалення – електричне з встановленням навісних електро-конвекторів з регулюванням температури.  
Освітлення приміщення виконується світильниками з люмінісцентними лампами.  
Розподільні мережі виконані проводами з мідними жилами, що прокладені у трубах та приховані в обшивці стін.  
Захист мереж від дії струмів коротких замикань та перевантажень здійснюється автоматичними вимикачами щитка.
3. Благоустрій прилеглої території виконується згідно с планом благоустрою. Освітлення території передбачене світильниками, що розміщуються на головному фасаді ТС.

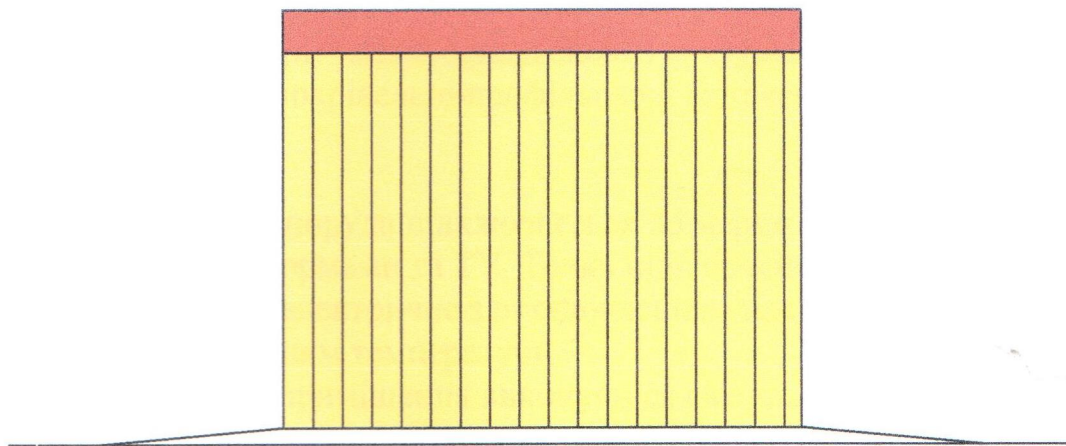
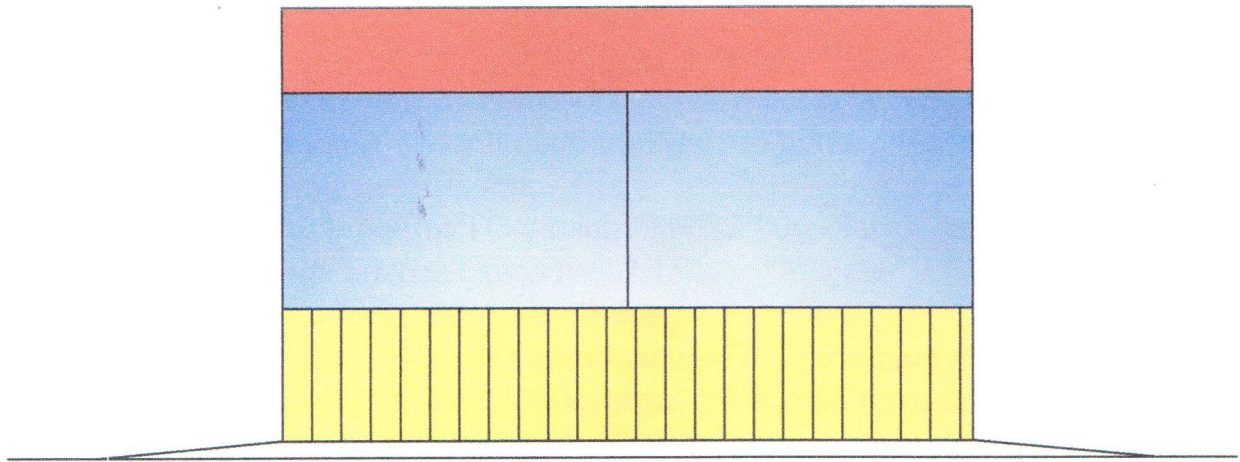
Інженер-проектувальник

Кваліфікаційний сертифікат № 010376



С.В. Даркін

# ЕСКІЗ ФАСАДІВ ТС

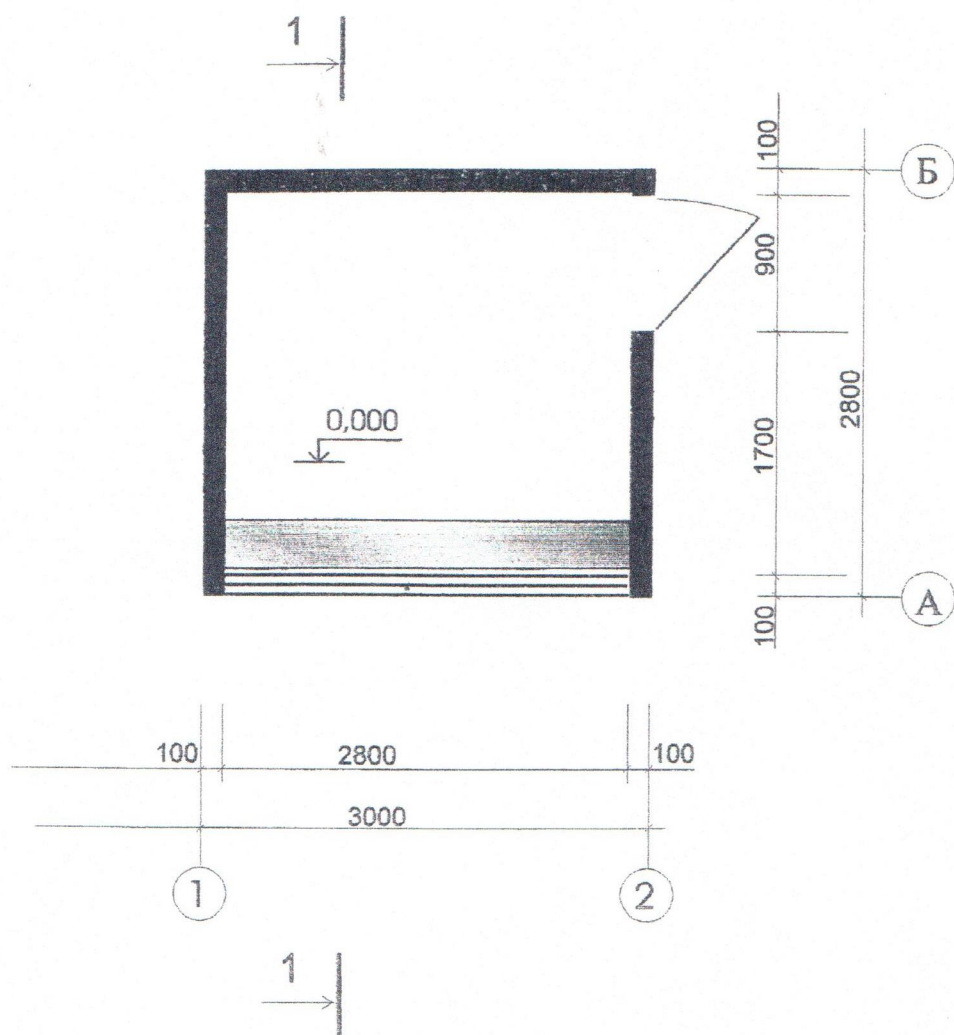


Інженер-проектувальник  
Кваліфікаційний сертифікат № 010376



С.В. Даркін

# ПЛАН ТС НА ВІДМ. 0.0000



Інженер-проектувальник  
Кваліфікаційний сертифікат № 010376

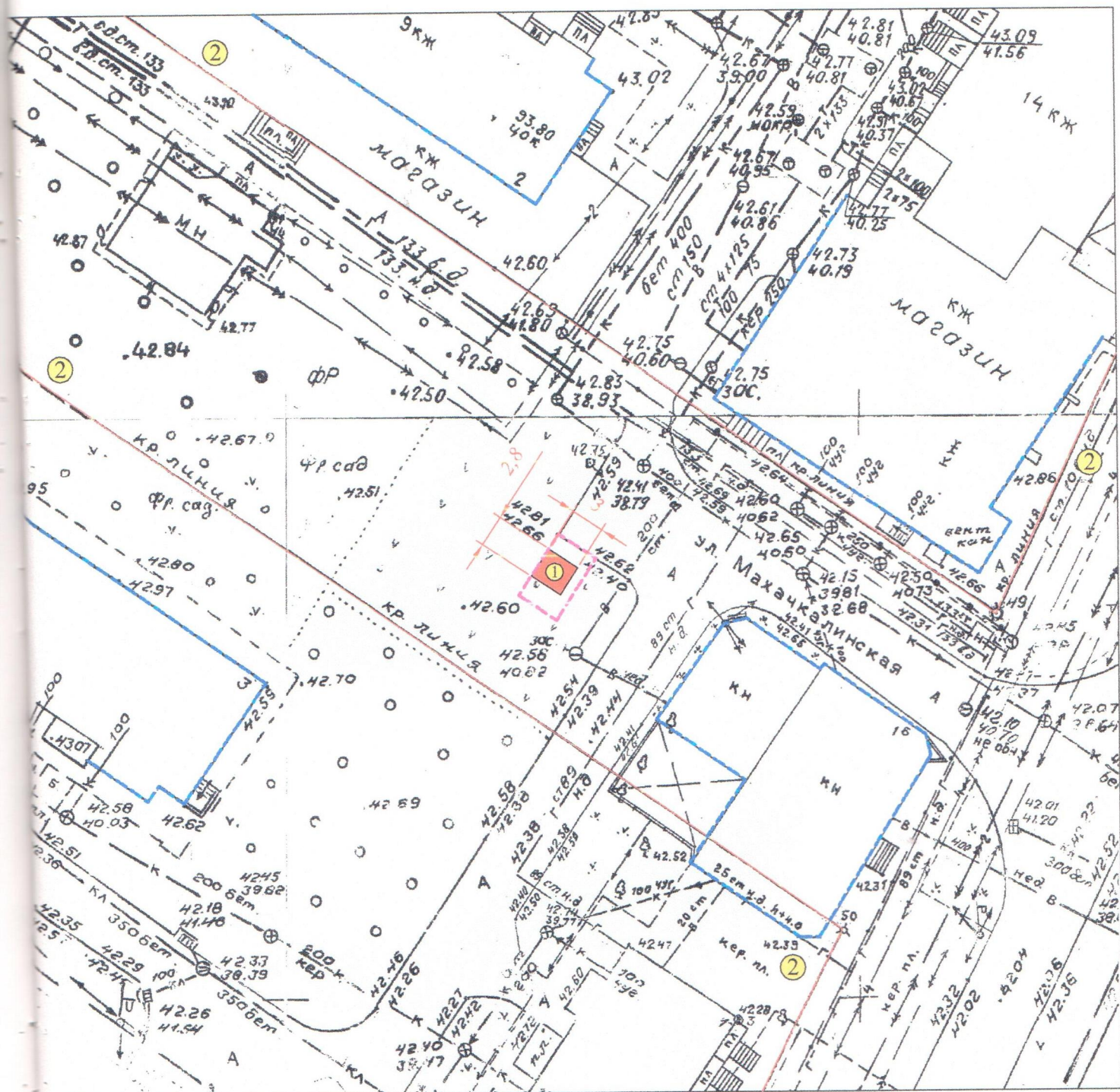


С.В. Даркін



# СХЕМА РОЗМІЩЕННЯ ТС М 1:500

## Площа земельної ділянки згідно з документами на землекористування - землі міста



### Експлікація:

- 1) місце розташування ТС;
- 2) червоні лінії;
- 3) лінії регулювання забудови;
- 4) місця підключення до інженерних мереж

- межа благоустрою ділянки розміщення ТС
- проектна ТС
- існуючі будівлі
- існуючі дороги
- підключення до мереж електропостачання

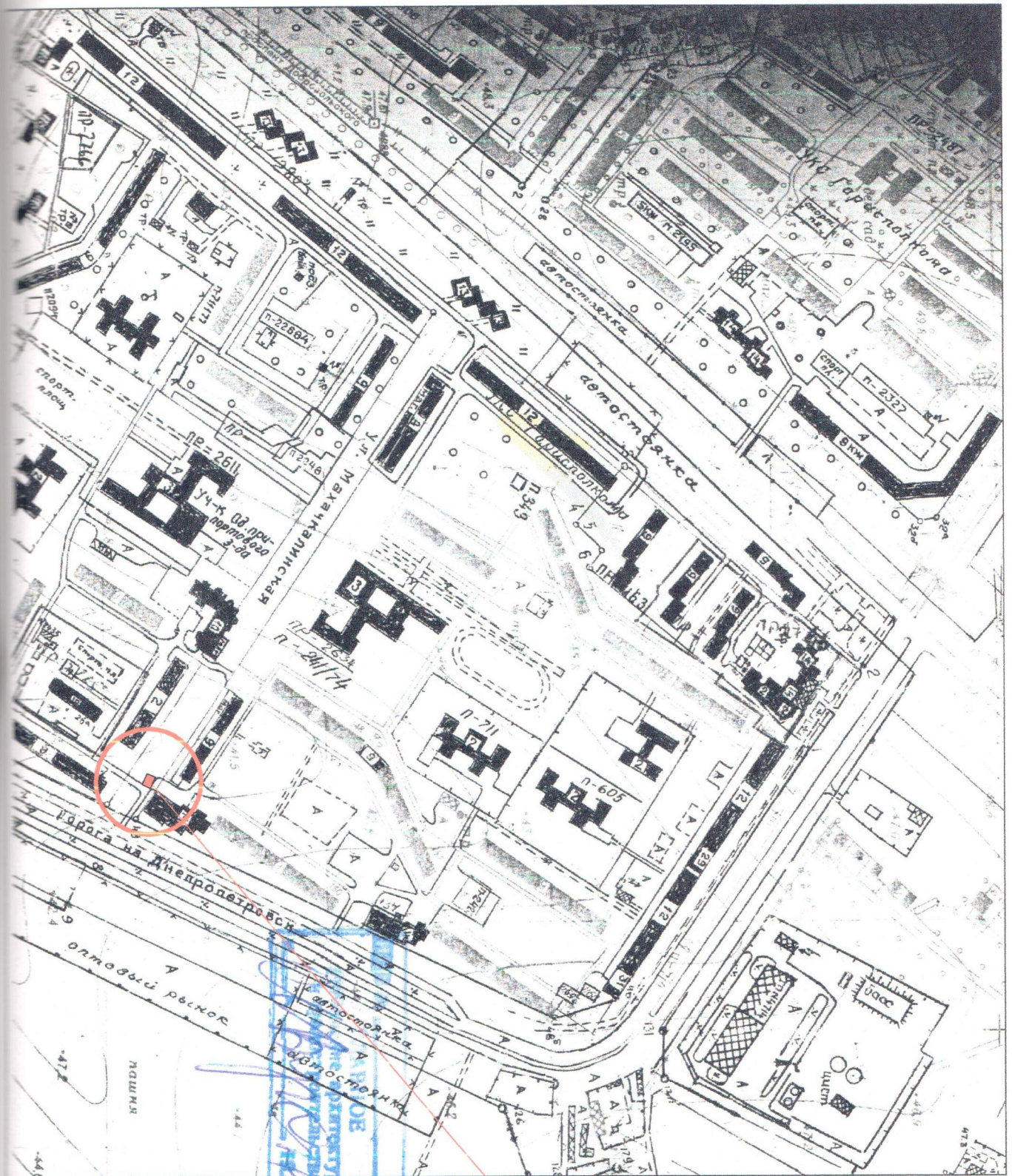
**Інженер-проектувальник**  
Кваліфікаційний сертифікат № 010376



**С.В. Даркін**



# СИТУАЦІЙНИЙ ПЛАН М 1:5000



Місце розміщення ТС

Інженер-проектувальник  
Кваліфікаційний сертифікат № 010376



С.В. Даркін