

СТИСЛА ПОЯСНЮВАЛЬНА ЗАПИСКА

1. Група стаціонарних тимчасових споруд для здійснення підприємницької діяльності має торговельне приміщення для тимчасового перебування людей. За умовну позначку ± 0.000 прийнятий рівень чистої підлоги ТС.

Ступень вогнестійкості - IIIа.

Група тимчасових споруд являє собою два павільйона прямокутної форми у плані. Максимальні габаритні розміри групи ТС - 7,60 x 4,15 м.

Загальна площа групи ТС - 31,54 м².

Внутрішня висота від рівня чистої підлоги складає - 2,40 м.

Загальна висота складає - 2,70 м.

Ґрунт заснування, до встановлення ТС, ретельно утрамбовується щебнем та асфальтується. ТС встановлюються без улаштування фундаменту.

Стіни споруд запроектовані товщиною 100 мм із утеплювачем з мінеральної вати та обшивкою з обох сторін.

Обшивка стін по каркасу: зовнішня - композитні матеріали типу "Алюкобонд"; внутрішня (стіни та стеля) - гіпсокартонні листи.

Підлога - дерев'яні дошки 40 мм по металевому каркасу з утеплювачем з мінераловатних плит та покриттям з негорючого матеріалу.

Покрівля - по металевим прогонам і решетуванню з покриттям оцинкованою покрівельною сталлю, з утеплювачем з мінераловатних плит, гідро- і пароізоляцією.

Зовнішня обробка:

поверхні стін - композитні матеріали типу "Алюкобонд";

вікна - металопластикові з вакуумними склопакетами;

двері - металеві, з оздобленням композитними матеріалами;

покрівля - оцинкована покрівельна сталь.

2. Група тимчасових споруд підключається до мереж електропостачання згідно з діючими нормами та ТУ. Точка підключення - згідно з ТУ.

Опалення - електричне з встановленням навісних електро-конвекторів з регулюванням температури.

Освітлення приміщень виконується світильниками з люмінісцентними лампами.

Розподільні мережі виконуються проводами з мідними жилами, які прокладаються у трубах та приховуються в обшивці стін.

Захист мереж від дії струмів коротких замикань та перевантажень здійснюється автоматичними вимикачами щитка.

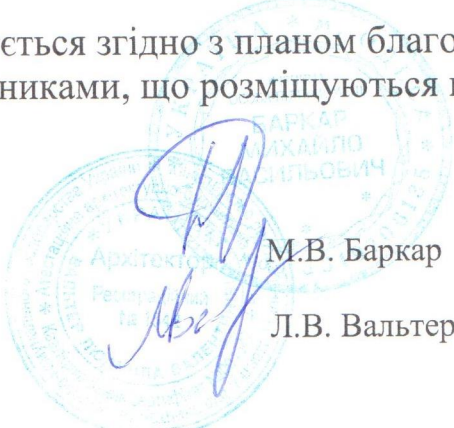
3. Благоустрій прилеглої території виконується згідно з планом благоустрою.

Освітлення території передбачене світильниками, що розміщуються під навісом ТС.

ФОП

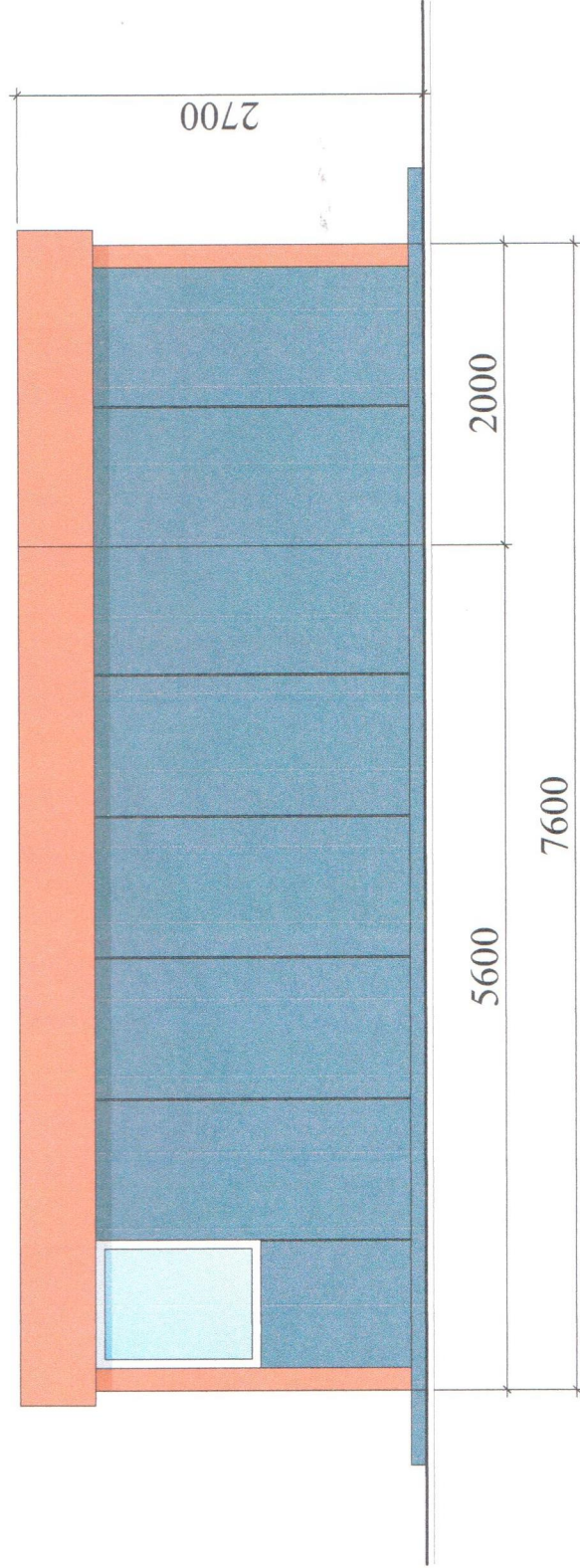
Архітектор

Кваліфікаційний сертифікат серія АА № 001542

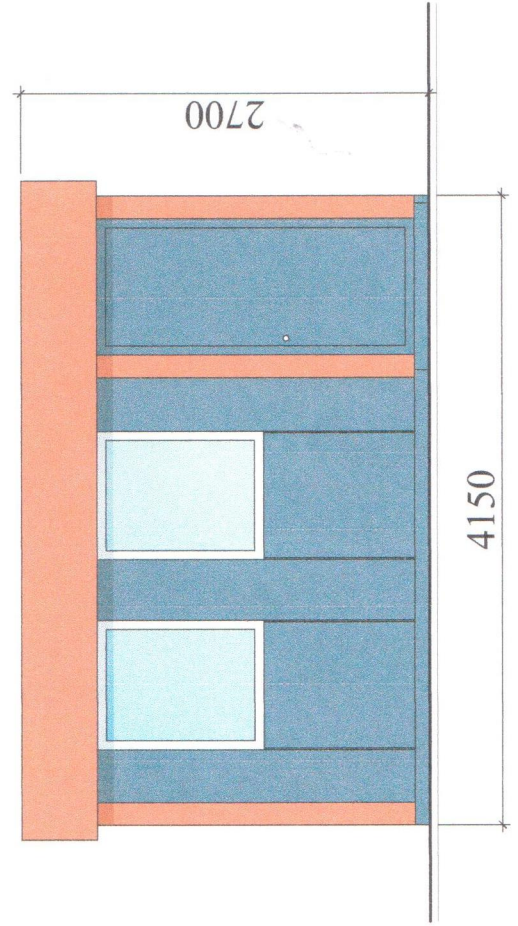

М.В. Баркар
Л.В. Вальтер

ЕСКІЗИ ФАСАДІВ ГРУПИ ТС

Бічний фасад ТС М 1:50



Головний фасад ТС М 1:50



ФОП

Архітектор

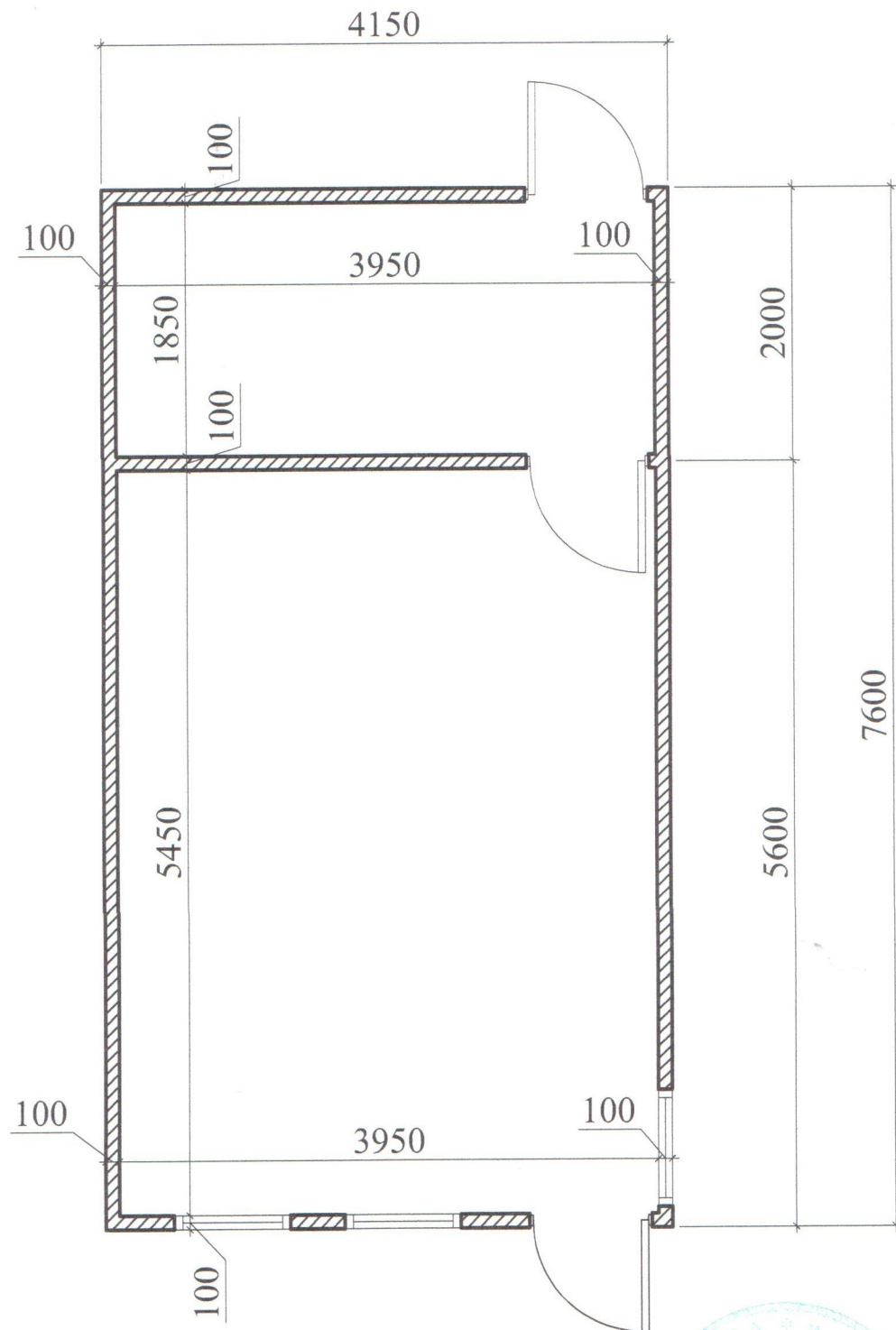
Кваліфікаційний сертифікат серія АА № 001542

М.В. Баркар

Л.В. Вальтер



План групи ТС М 1:50



ФОП

Архітектор

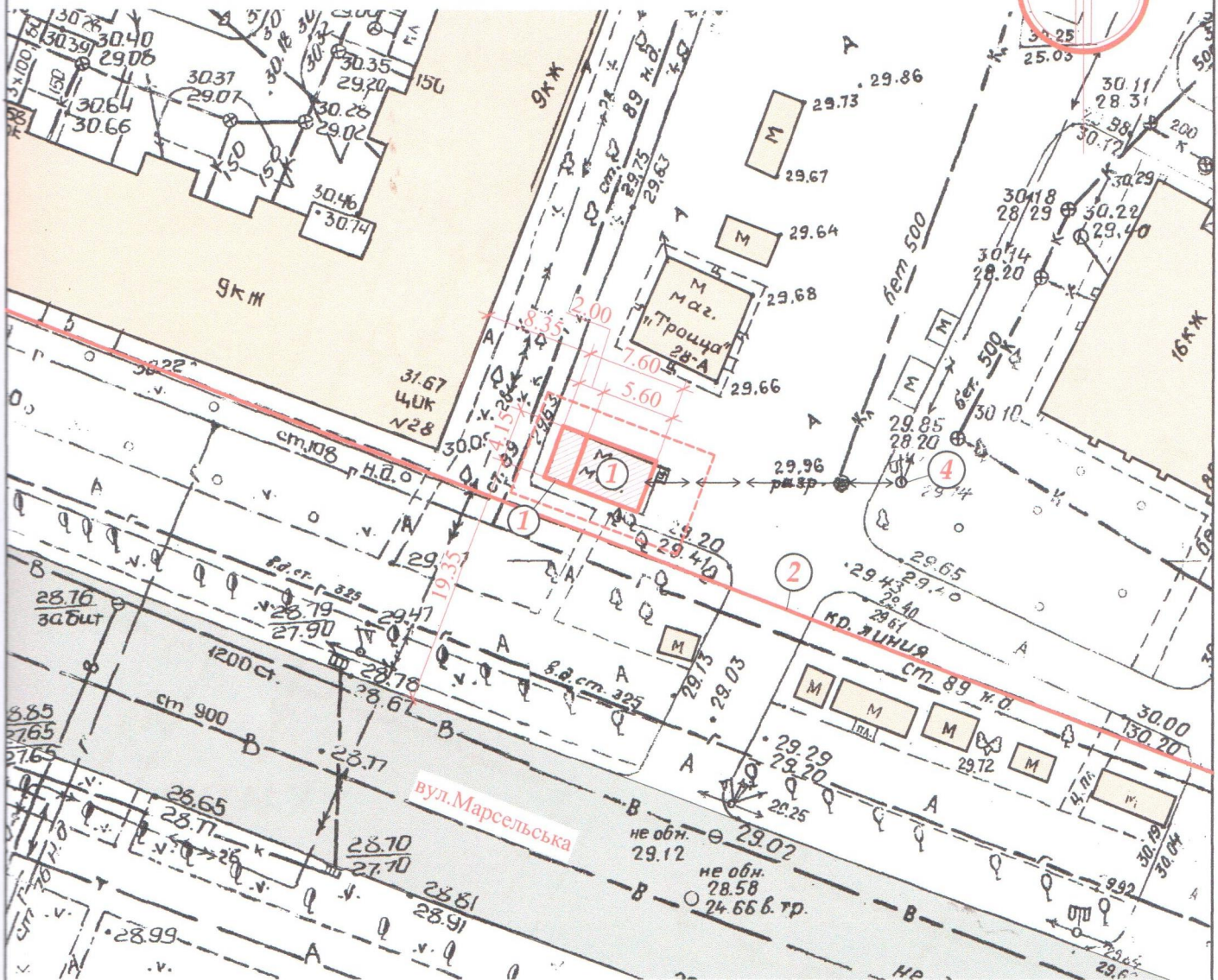
Кваліфікаційний сертифікат серія АА № 001542

М.В. Баркар

Л.В. Вальтер

СХЕМА РОЗМІЩЕННЯ ТС М 1:500

Площа земельної ділянки згідно з документами
на землекористування - землі міста



Експлікація:

- 1) місце розташування ТС;
- 2) червоні лінії;
- 3) лінії регулювання забудови;
- 4) місця підключення до інженерних мереж.

Умовні позначення:

- межа благоустрою ділянки розміщення ТС
- проектна ТС
- існуючі дороги та проїзди
- існуючі будівлі та споруди
- підключення до мереж електропостачання

ФОП

Архітектор

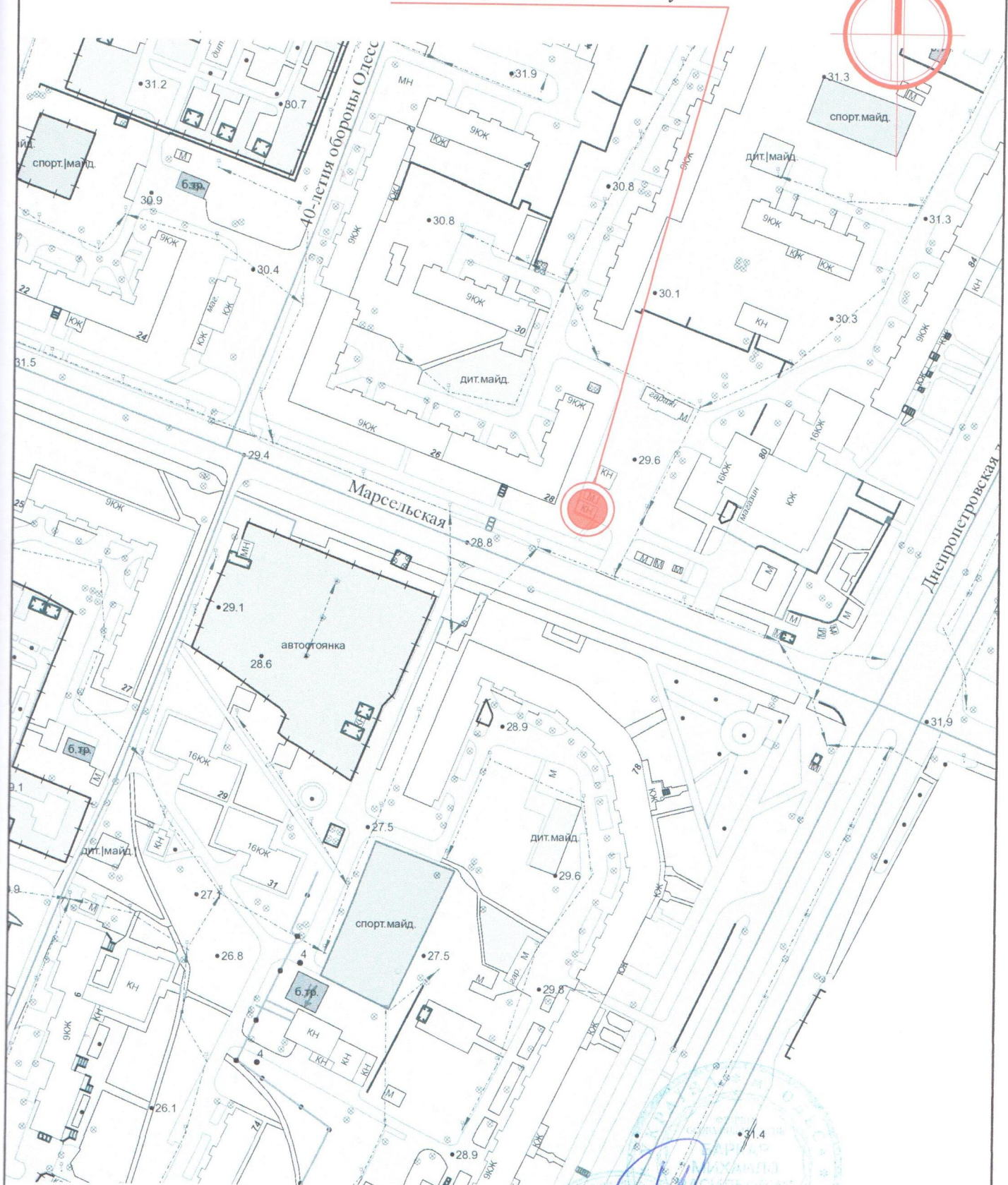
Кваліфікаційний сертифікат серія АА № 001542

М.В. Баркар

Л.В. Вальтер

Ситуаційний план М 1:2000

Місце розміщення об'єкту



ФОП

Архітектор

Кваліфікаційний сертифікат серія АА № 001542

М.В. Баркар

Л.В. Вальтер

ВІЗУАЛІЗАЦІЯ

