

СТИСЛА ПОЯСНЮВАЛЬНА ЗАПИСКА

1. Стаціонарна тимчасова споруда для здійснення підприємницької діяльності має приміщення для тимчасового перебування людей. За умовну позначку ± 0.000 прийнятий рівень чистої підлоги ТС. Ступінь вогнестійкості - IIIа.

Стаціонарна тимчасова споруда являє собою кіоск прямокутної форми в плані, габаритні розміри кіоску в плані - 2,5 x 4,0 м.

Загальна площа ТС - 10,0 м².

Внутрішня висота від рівня чистої підлоги складає - 2,6 м.

Загальна висота складає - 3,15 м.

Грунт основи, до встановлення ТС, ретельно утрамбовується щебнем та асфальтується.

Стіни споруди запроектовані товщиною 100 мм з утеплювачем з мінеральної вати та обшивкою з обох сторін.

Обшивка стін по каркасу: зовнішня - композитні матеріали типу "Алюкобонд" ; внутрішня (стіни та стеля) - гіпсокартонні листи.

Підлога - дерев'яні дошки 40 мм по металевому каркасу з утеплювачем з мінераловатних плит та покриттям з негорючого матеріалу.

Покрівля - по металевим прогонам і риштуванню з покриттям оцинкованою покрівельною сталлю, з утеплювачем з мінераловатних плит, гідро- і пароізоляцією.

Зовнішня обробка:

поверхні стін - композитні матеріали типу "Алюкобонд";

вікна та двері - металопластикові з вакуумними склопакетами;

покрівля - оцинкована покрівельна сталь.

2. Стаціонарна тимчасова споруда підключається до мереж електропостачання згідно з діючими нормами та ТУ. Точка підключення - згідно з ТУ.

Опалення - електричне з встановленням навісних електро-конвекторів з регулюванням температури.

Освітлення приміщення виконується світильниками з люмінісцентними лампами.

Розподільні мережі виконані проводами з мідними жилами, що прокладені у трубах та приховані в обшивці стін.

Захист мереж від дії струмів коротких замикань та перевантажень здійснюється автоматичними вимикачами щитка.

3. Благоустрій прилеглої території виконується згідно з планом благоустрою. Освітлення території передбачене світильниками, що розміщуються на головному фасаді під покрівлею ТС.

Заступник Директора ТОВ "ГРАДБУД-ГБ"

Т.Т. Колосович

Архітектор

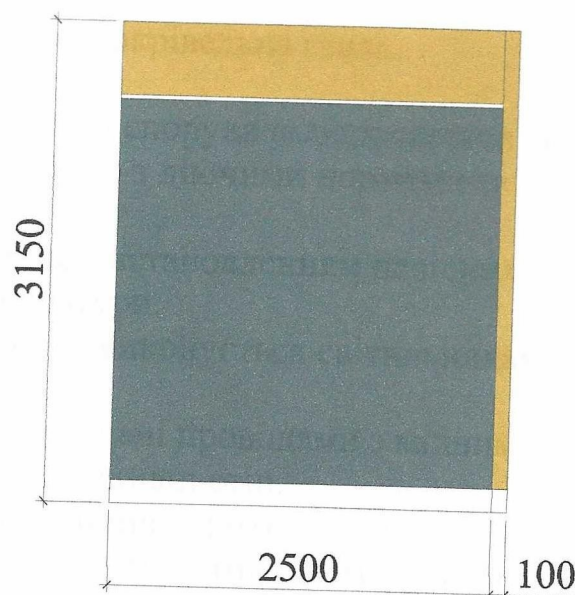
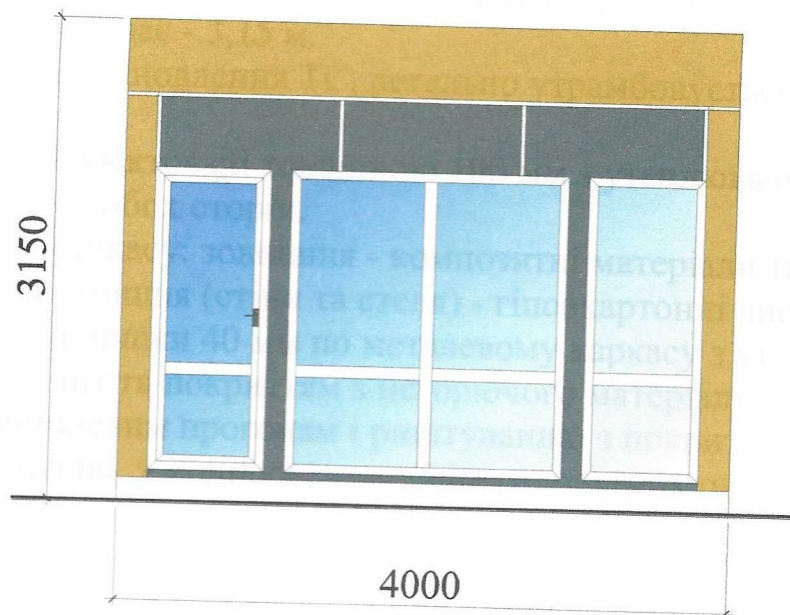
К.М. Багіна

Кваліфікаційний сертифікат серія АА № 002874



ЕСКІЗИ ФАСАДІВ ТС

Головний фасад ТС М 1:50



Заступник Директора ТОВ "ГРАДБУД-ГБ"

Архітектор

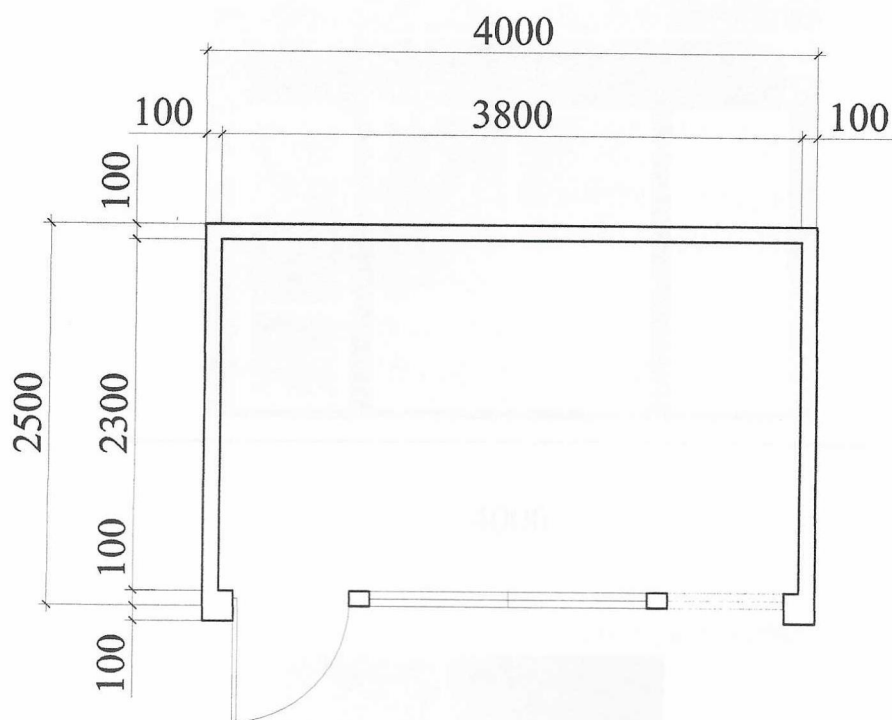
Кваліфікаційний сертифікат серія АА № 002874



Т.Т. Колосович

К.М. Багіна

План ТС М 1:50



Заступник Директора ТОВ "ГРАДБУД-ГБ"

Т.Т. Колосович

Архітектор

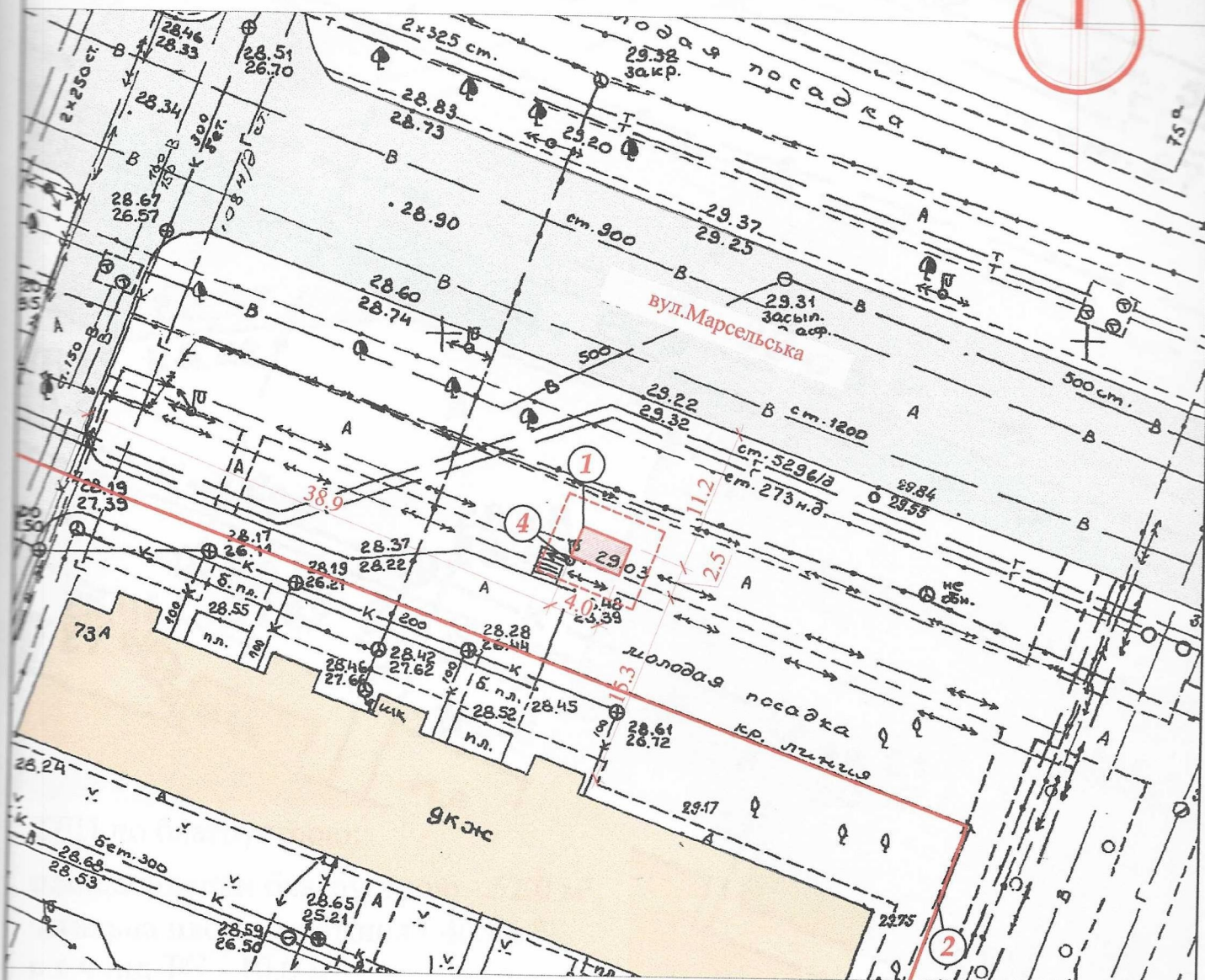
К.М. Багіна

Кваліфікаційний сертифікат серія АА № 002874



СХЕМА РОЗМІЩЕННЯ ТС М 1:500

Площа земельної ділянки згідно з документами
на землекористування - землі міста



Експлікація:

- 1) місце розташування ТС;
- 2) червоні лінії;
- 3) лінії регулювання забудови;
- 4) місця підключення до інженерних мереж.

Умовні позначення:

- межа благоустрою ділянки розміщення ТС
- проектна ТС
- існуючі будівлі та споруди
- існуючі дороги
- підключення до мереж електропостачання

Заступник Директора ТОВ "ГРАДБУД-Г" _____

Т.Т. Колосович

Архітектор

Кваліфікаційний сертифікат серія АА № 002874

К.М. Багіна



Місце розміщення об'єкту



Заступник Директора ТОВ "ГРАДБУД-ГВ"

Архітектор

Кваліфікаційний сертифікат серія АА № 002874



Т.Т. Колосович

К.М. Багіна