

СТИСЛА ПОЯСНЮВАЛЬНА ЗАПИСКА

1. Стаціонарна тимчасова споруда для здійснення підприємницької діяльності має торгівельні приміщення для тимчасового перебування людей.
2. За умовну позначку ± 0.000 прийнятий рівень чистої підлоги ТС.
Ступень вогнестійкості - Ша.
Габаритні розміри павільйона у плані - 4,00 x 1,80 м.
Загальна площа ТС - 5,50 м². Площа твердого покриття - 6,00 м².
Внутрішня висота від рівня чистої підлоги складає - 2,35 м.
Загальна висота складає - 2,60 м.
Ґрунт заснування, до встановлення ТС, ретельно утрамбовується щебнем та укладається бетонна тротуарна плитка.
Стіни споруди запроектовані товщиною 100 мм із утеплювачем з мінеральної вати та обшивкою з обох сторін.
Обшивка стін по каркасу. Фасадне скління з вакуумними склопакетами, внутрішня обробка (стіни та стеля) - пластикова вагонка.
Підлога - дерев'яні дошки 40 мм по металевому каркасу з утеплювачем з мінераловатних плит та покриттям з негорючого матеріалу.
Покрівля - металева, по металевим прогонам і решетуванню, з утеплювачем з мінераловатних плит, гідро- і пароізоляцією.

Зовнішня обробка:

поверхні стін - фасадне скління з вакуумними склопакетами, обшивка металевий лист.
покрівля - металевий лист.

3. Тимчасова споруда підключається до мереж електропостачання згідно з діючими нормами та ТУ. Точка підключення - згідно з ТУ.
Опалення - електричне з встановленням навісних електро-конвекторів з регулюванням температури.
Освітлення приміщення виконується світильниками з люмінесцентними лампами.
Розподільні мережі виконані проводами з мідними жилами, що прокладені у трубах та приховані в обшивці стін.
Захист мереж від дії струмів коротких замикань та перевантажень здійснюється автоматичними вимикачами щитка.
4. Благоустрій прилеглої території виконується згідно з планом благоустрою.

Директор ПП «АРХМАЙСТЕР»

Архітектор

Кваліфікаційний сертифікат серія АР №000262

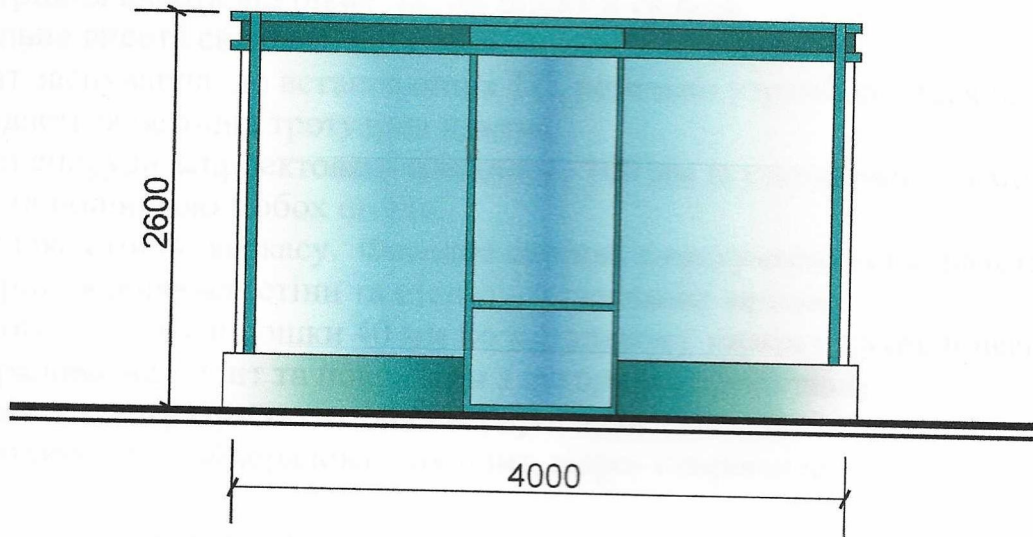


Горбачова Н.В

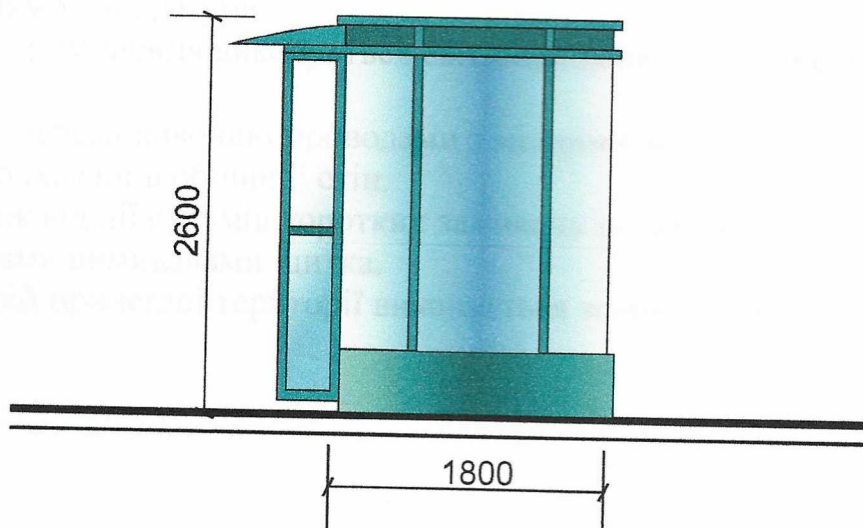
Бойцова С.П

ЕСКІЗИ ФАСАДІВ ТС

Головний фасад ТС М 1:50



Бічний фасад ТС М 1:50



Директор ПП «АРХМАЙСТЕР»

Архітектор

Кваліфікаційний сертифікат серія АР №000262



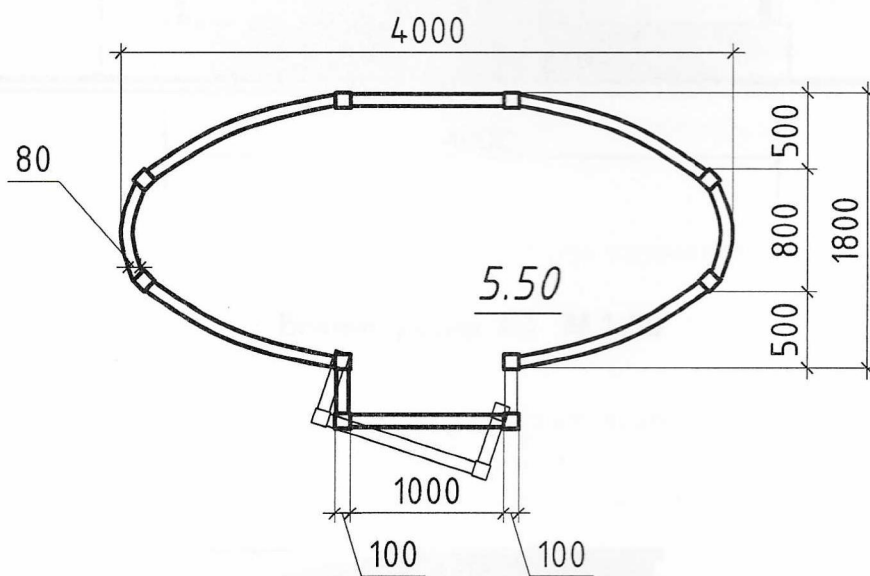
Горбачова Н.В

Бойцова С.П

ЕСКІЗНІ ФАСАДИ ТС

Головний С.Д. 49 Т.С. М. 1:50

План ТС М 1:50



Директор ПП «АРХМАЙСТЕР»

Архітектор

Кваліфікаційний сертифікат серія АР №000262

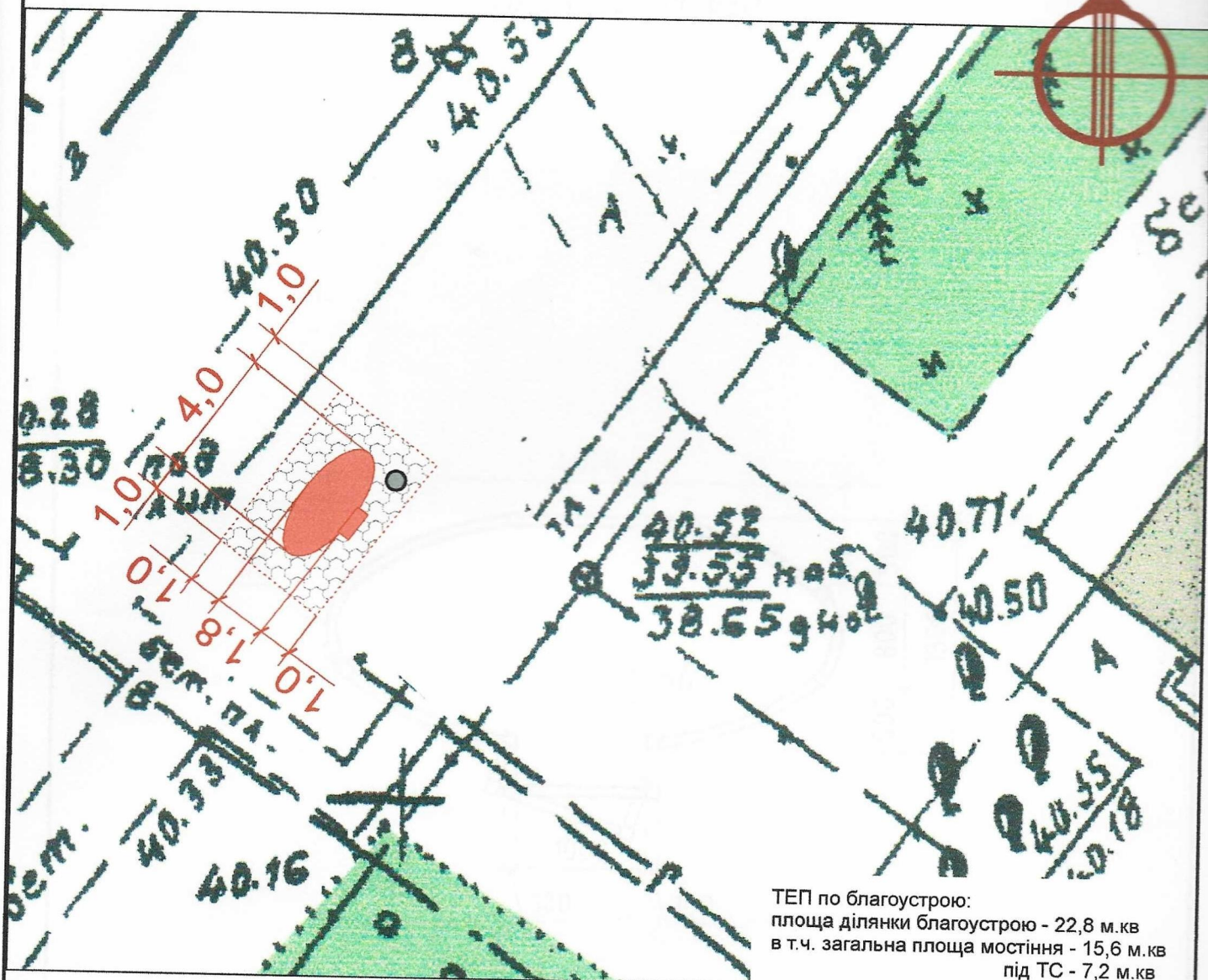


Горбачова Н.В

Бойцова С.П










СХЕМА РОЗМІЩЕННЯ ТС М 1:200

Площа земельної ділянки згідно з документами
на землекористування - землі міста



ТЕП по благоустрою:
площа ділянки благоустрою - 22,8 м.кв
в т.ч. загальна площа мостіння - 15,6 м.кв
під ТС - 7,2 м.кв

Умовні позначення:

- | | | | |
|-------------------------------------------------------------------------------------|----------------------|--------------------------------------------------------------------------------------|------------------------------------------|
|  | - озеленення |  | - межа благоустрою ділянки розміщення ТС |
|  | - тротуарна плитка |  | - проектна ТС |
|  | - асфальтне покриття |  | - існуючі будівлі |
|  | - урна |  | - існуючі дороги |
| | |  | - підключення до мереж електропостачання |

Директор ПП «АРХМАЙСТЕР»

Архітектор

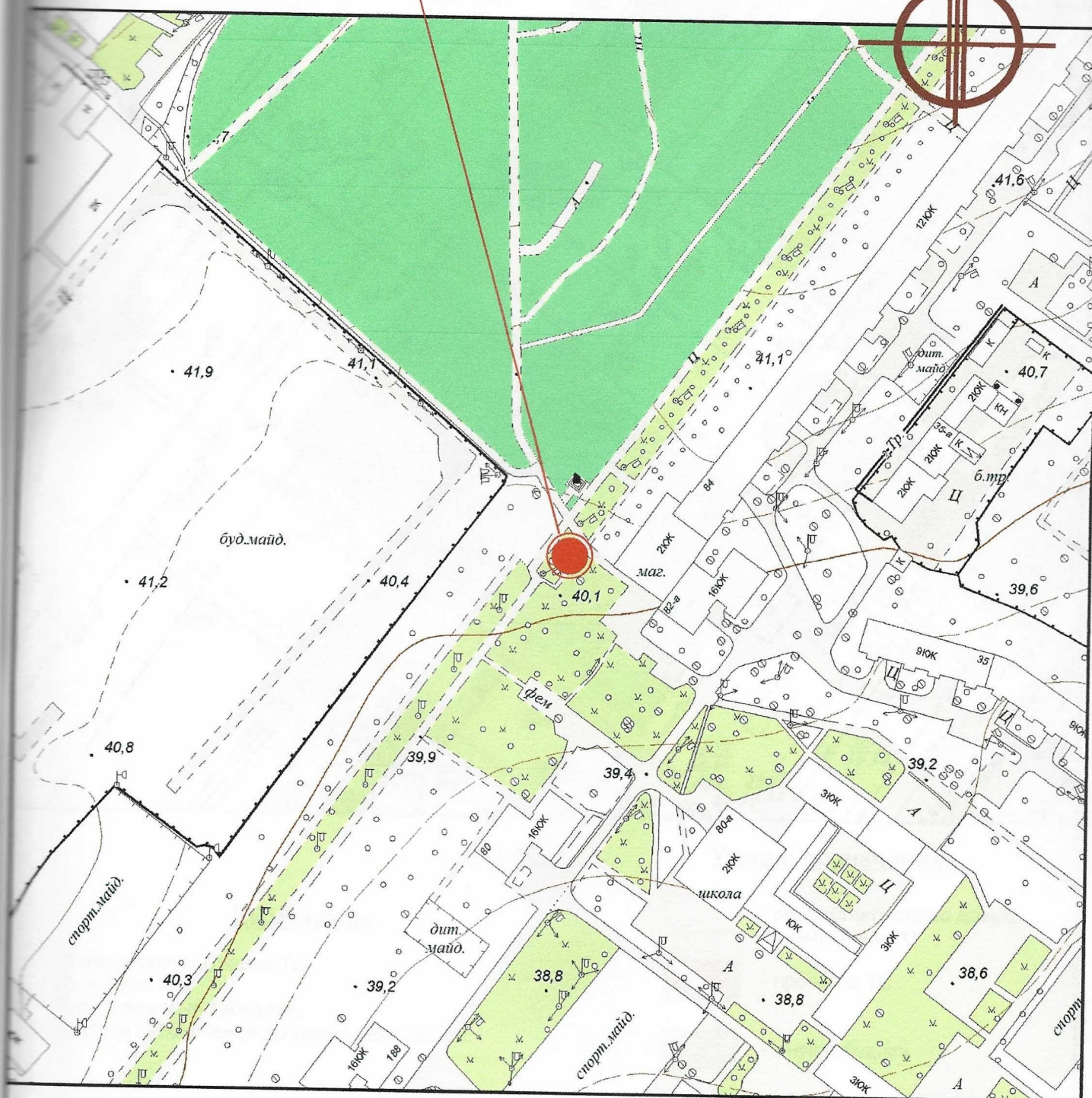
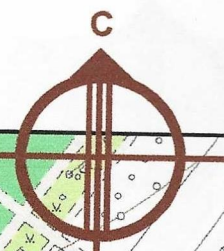
Кваліфікаційний сертифікат серія АР №000262



Горбачова Н.В

Бойцова С.П

An aerial photograph of a green field. A solid red line runs diagonally from the top left towards the bottom center. A dashed white line runs vertically through the center of the field. A curved white line, possibly a path or stream, branches off from the dashed line towards the right. In the bottom right corner, there is a yellowish-green area with a grid of small circles and some text, possibly a parking lot or a field with markers.



Кваліфікаційний сертифікат серія АР №000262



Бойцова С.П