

СТИСЛА ПОЯСНЮВАЛЬНА ЗАПИСКА

1. Група стаціонарних тимчасових споруд для здійснення підприємницької діяльності має торгівельні приміщення для тимчасового перебування людей. За умовну позначку ± 0.000 прийнятий рівень чистої підлоги ТС. Ступінь вогнестійкості - IIIа.

Група тимчасових споруд складається з двох павільйонів. ТС1 прямокутної форми в плані з габаритними розмірами - 3,92 x 5,00 м;

ТС2 прямокутної форми в плані з габаритними розмірами - 3,18 x 5,00 м.

Загальна площа групи ТС - 35,50 м².

Внутрішня висота павільйонів від рівня чистої підлоги складає - 2,60 м.

Загальна висота складає - 2,90 м.

Група ТС встановлюється на існуюче асфальтове покриття, без влаштування фундаменту.

Стіни споруд запроектовані товщиною 100 мм із утеплювачем з мінеральної вати та обшивкою з обох сторін.

Обшивка стін по каркасу: зовнішня - композитні матеріали типу "Алюкобонд"; внутрішня - гіпсокартонні листи.

Підлога - дерев'яні дошки 40 мм по металевому каркасу з утеплювачем з мінераловатних плит та покриттям з негорючого матеріалу.

Покрівля - по металевим прогонам і риштуванню з покриттям оцинкованою покрівельною сталлю, з утеплювачем з мінераловатних плит, гідро- і пароізоляцією.

Зовнішня обробка:

поверхні стін - композитні матеріали типу "Алюкобонд";

вікна та двері - металопластикові з вакуумними склопакетами;

покрівля - оцинкована покрівельна сталь.

2. Група тимчасових стаціонарних споруд підключається до мереж електропостачання згідно з діючими нормами та ТУ. Точка підключення - згідно з ТУ.

Опалення - електричне з встановленням навісних електро-конвекторів з регулюванням температури.

Освітлення приміщення виконується світильниками з люмінесцентними лампами.

Розподільні мережі виконані проводами з мідними жилами, що прокладені у трубах та приховані в обшивці стін.

Захист мереж від дії струмів коротких замикань та перевантажень здійснюється автоматичними вимикачами щитка.

3. Благоустрій прилеглої території виконується згідно з планом благоустрою.

Освітлення території передбачене світильниками, що розміщуються на головному фасаді над входами у ТС.

В.о.директора ТОВ "АРХІТЕКС-ТУРИЗМ" В.В.Сличенко

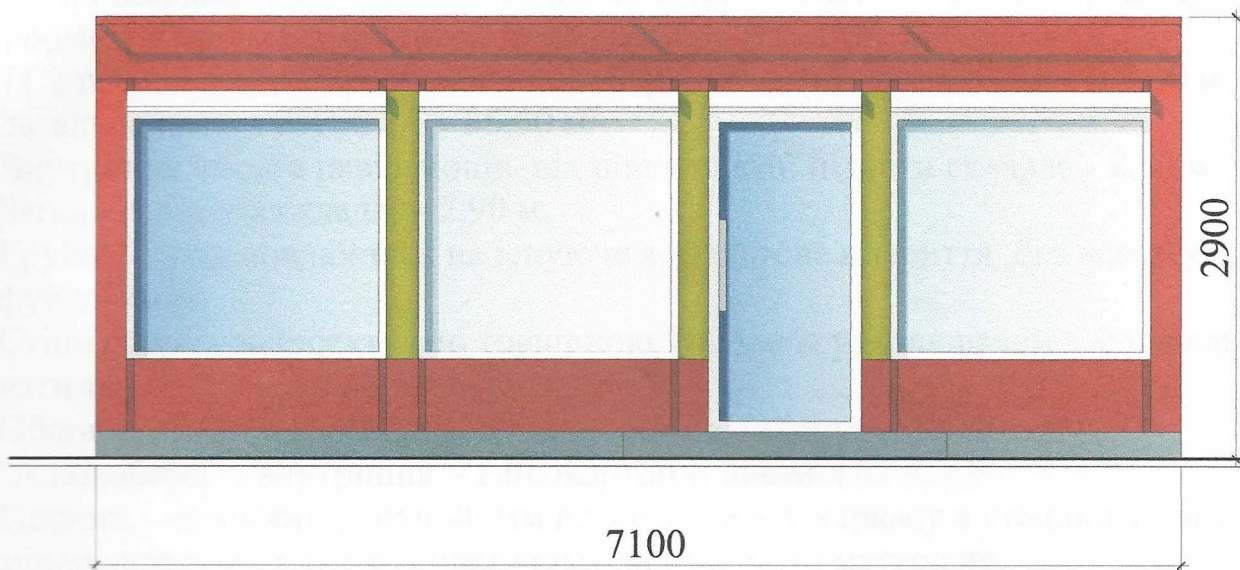
Головний інженер

Кваліфікаційний сертифікат серія АА № 012191

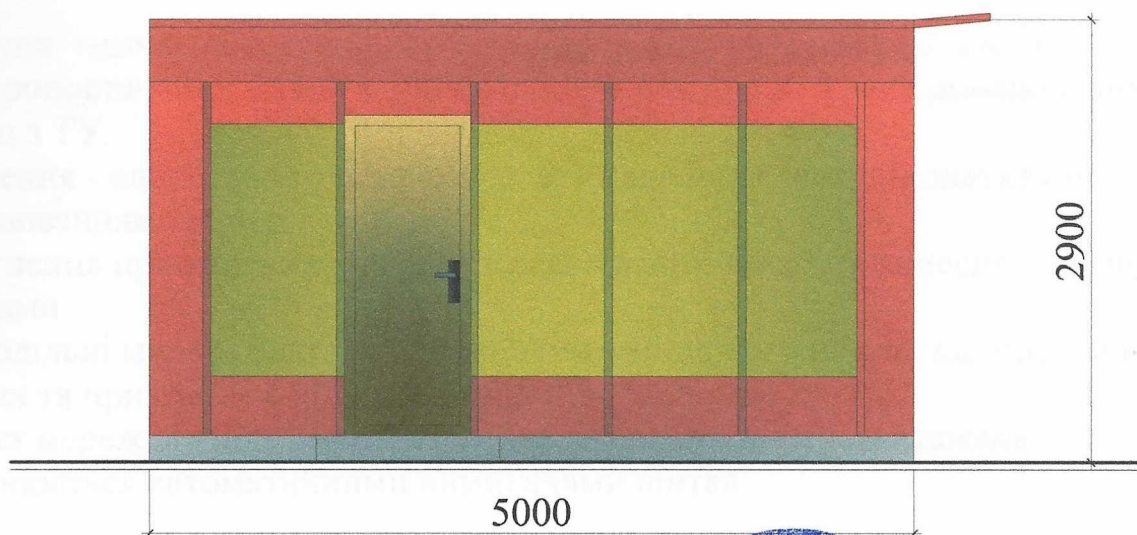


ЕСКІЗИ ФАСАДІВ ТС

Головний фасад групи ТС М 1:50



Бічний фасад групи ТС М 1:50



В.о.директора ТОВ "АРХІТЕКС-ТУРицЯ"

Головний інженер

Кваліфікаційний сертифікат серія АА № 012191

В.В. Сліпченко

Т.Т. Євченко



The diagram is a technical architectural floor plan of a building. It features a central rectangular area with a horizontal corridor or partition running through its middle. The plan is surrounded by a thick, hatched border representing walls or foundations. Dimensions are provided in millimeters (mm) along all four sides. The top horizontal dimension is 5000 mm, divided into a 4800 mm section and a 200 mm section. The bottom horizontal dimension is 4800 mm, divided into a 4600 mm section and a 200 mm section. The left vertical dimension is 3180 mm, divided into a 2980 mm section and a 200 mm section. The right vertical dimension is 3920 mm, divided into a 3720 mm section and a 200 mm section. A blue circular official stamp is located in the lower-left quadrant of the plan. The stamp contains the text 'ГОР. РАЙОН' (City District), '3 ОБЩЕГО' (3 General), 'РАЙОНА' (District), and 'РАЙОНА' (District). The stamp is partially overlapping the plan's dimensions.

В.о.директора ТОВ "АРХІТЕКС-

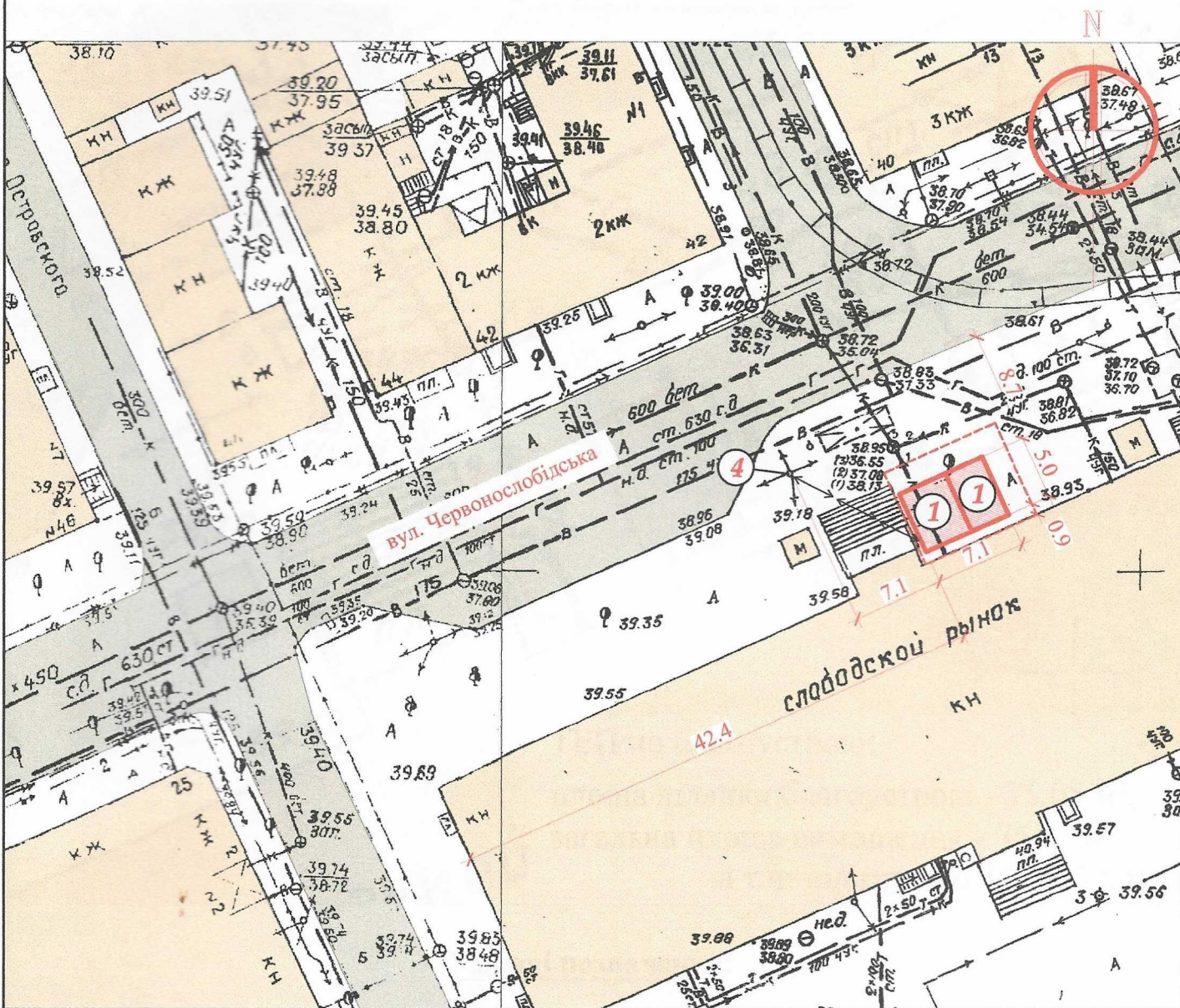
Головний інженер
Кваліфікаційний сертифікат серія АА № 012191

В.В.Сліпченко

Т.Т. Євченко

СХЕМА РОЗМІЩЕННЯ ТС М 1:500

Площа земельної ділянки згідно з документами
на землекористування - землі міста



Експлікація:

- 1) місце розташування ТС;
- 2) червоні лінії;
- 3) лінії регулювання забудови;
- 4) місця підключення до інженерних мереж.

Умовні позначення:

- межа благоустрою ділянки розміщення ТС
- проектна ТС
- існуючі будівлі
- існуючі дороги

← підключення до мереж електропостачання

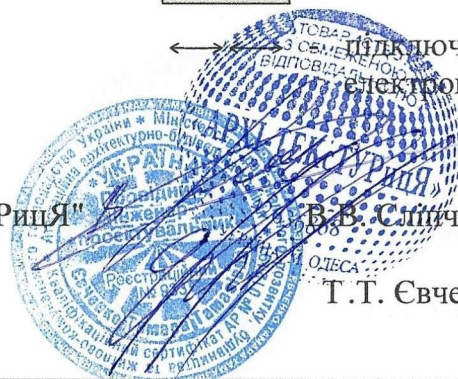
В.о.директора ТОВ "АРХІТЕКс-ТУРИЯ"

В.В. Сліпченко

Головний інженер

Т.Т. Євченко

Кваліфікаційний сертифікат серія АА № 012191



Ситуаційний план М 1:2000

Місце розміщення об'єкту

N



В.о.директора ТОВ "АРХТЕКс-ТУриЩЯ"

В.В. Сліпченко

Головний інженер

Кваліфікаційний сертифікат серія АА № 012191

Г. Євченко

