

СТИСЛА ПОЯСНЮВАЛЬНА ЗАПИСКА

1. Стационарна тимчасова споруда для здійснення підприємницької діяльності має торговельне приміщення для тимчасового перебування людей.

За умовну позначку ± 0.000 прийнятий рівень чистої підлоги ТС.

Ступінь вогнестійкості - IIIа.

Тимчасова споруда являє собою павільйо прямокутної форми у плані, з габаритними розмірами : ТС - 7,50х4,00м;

Загальна площа ТС - 30,00 м².

Внутрішня висота від рівня чистої підлоги складає - 2,7 м.

Загальна висота складає - 3,00 м.

Грунт основи, до встановлення ТС, ретельно утрамбовується щебнем та укладається бетонна тротуарна плитка. ТС встановлюється без влаштування фундаменту.

Стіни споруди запроектовані товщиною 100 мм із утеплювачем з мінеральної вати та обшивкою з обох сторін.

Обшивка стін по каркасу: зовнішня - металеві листи; внутрішня (стіни та стеля) - гіпсокартонні листи.

Підлога - дерев'яні дошки 40 мм по металевому каркасу з утеплювачем з мінераловатних плит та покриттям з негорючого матеріалу.

Покрівля - по металевим прогонам і решетуванню з покриттям із профільованного сталевих листа, з утеплювачем з мінераловатних плит, гідро і -пароізоляцією.

Зовнішня обробка:

поверхні стін - металеві листи;

вікна та двері - металопластикові з вакуумними склопакетами;

покрівля - профільований сталевий лист.

2. Стационарна тимчасова споруда підключається до мереж електропостачання згідно з діючими нормами та ТУ. Точка підключення - згідно з ТУ.

Опалення - електричне зі встановленням навісних електро-конвекторів з регулюванням температури.

Освітлення приміщення виконується світильниками з люмінесцентними лампами.

Розподільні мережі виконані проводами з мідними жилами, що прокладені у трубах та приховані в обшивці стін.

Захист мереж від дії струмів коротких замикань та перевантажень здійснюється автоматичними вимикачами щитка.

3. Благоустрій прилеглої території виконується згідно з планом благоустрою. Освітлення території передбачене світильниками, що розміщуються на головному фасаді ТС.

Директор ТОВ "АРХІ-ТЕКСТУРЦЯ"

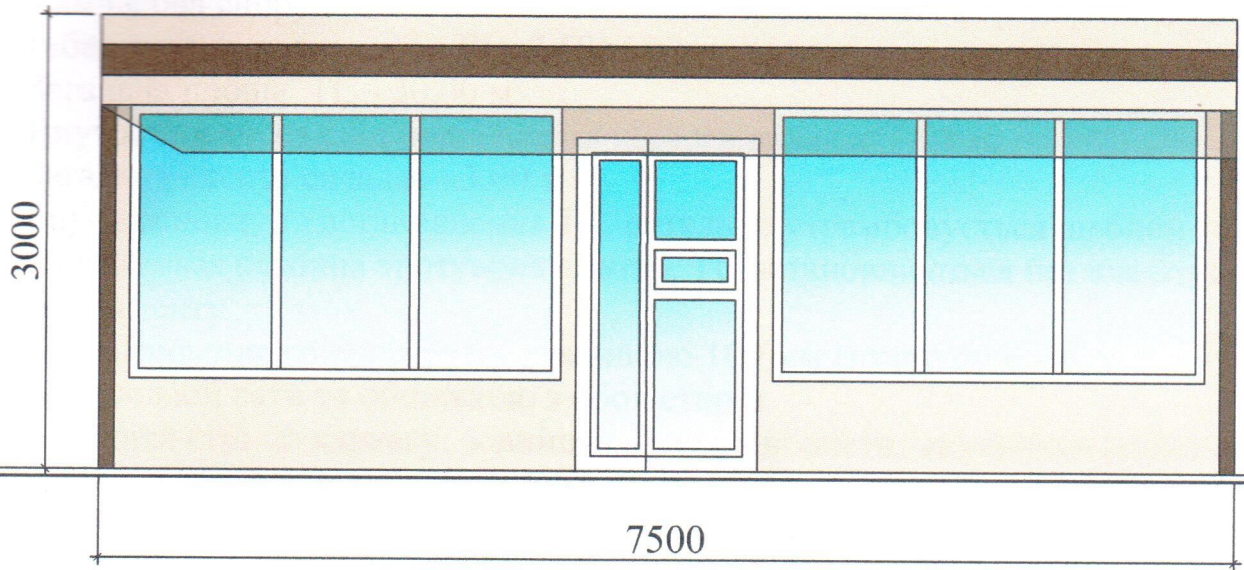
Головний інженер

Кваліфікаційний сертифікат серія АР № 012191

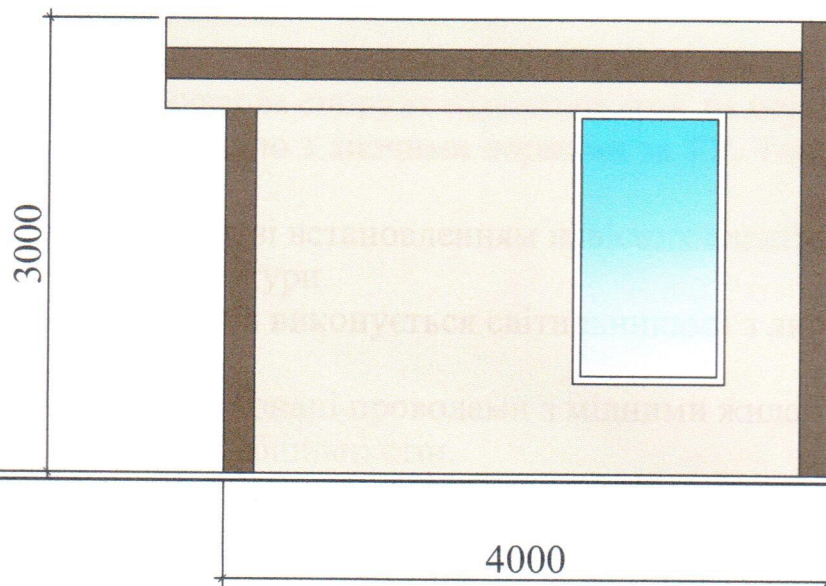


ЕСКІЗИ ФАСАДІВ ТС

Головний фасад ТС М 1:50



Бічний фасад ТС М 1:50



Директор ТОВ "АРХІ-ТЕКсТУРицЯ"

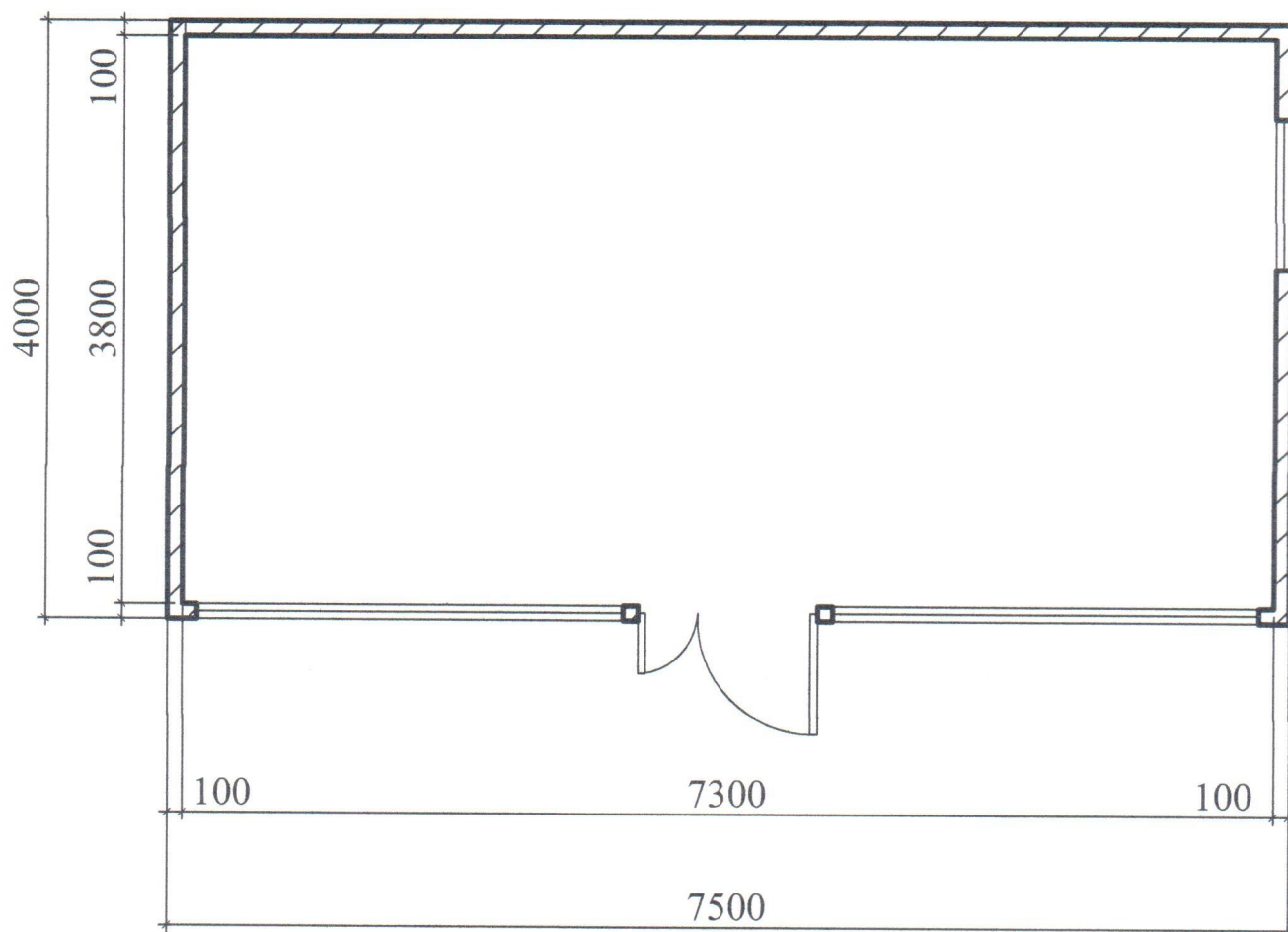
Головний інженер

Кваліфікаційний сертифікат серія АР № 012191

В.В. Сліпченко

Т.Т. Євченко

План ТС М 1:50



Директор ТОВ "АРХІ-ТЕКСТУРЦЯ"

Головний інженер

Кваліфікаційний сертифікат серія АР № 012191

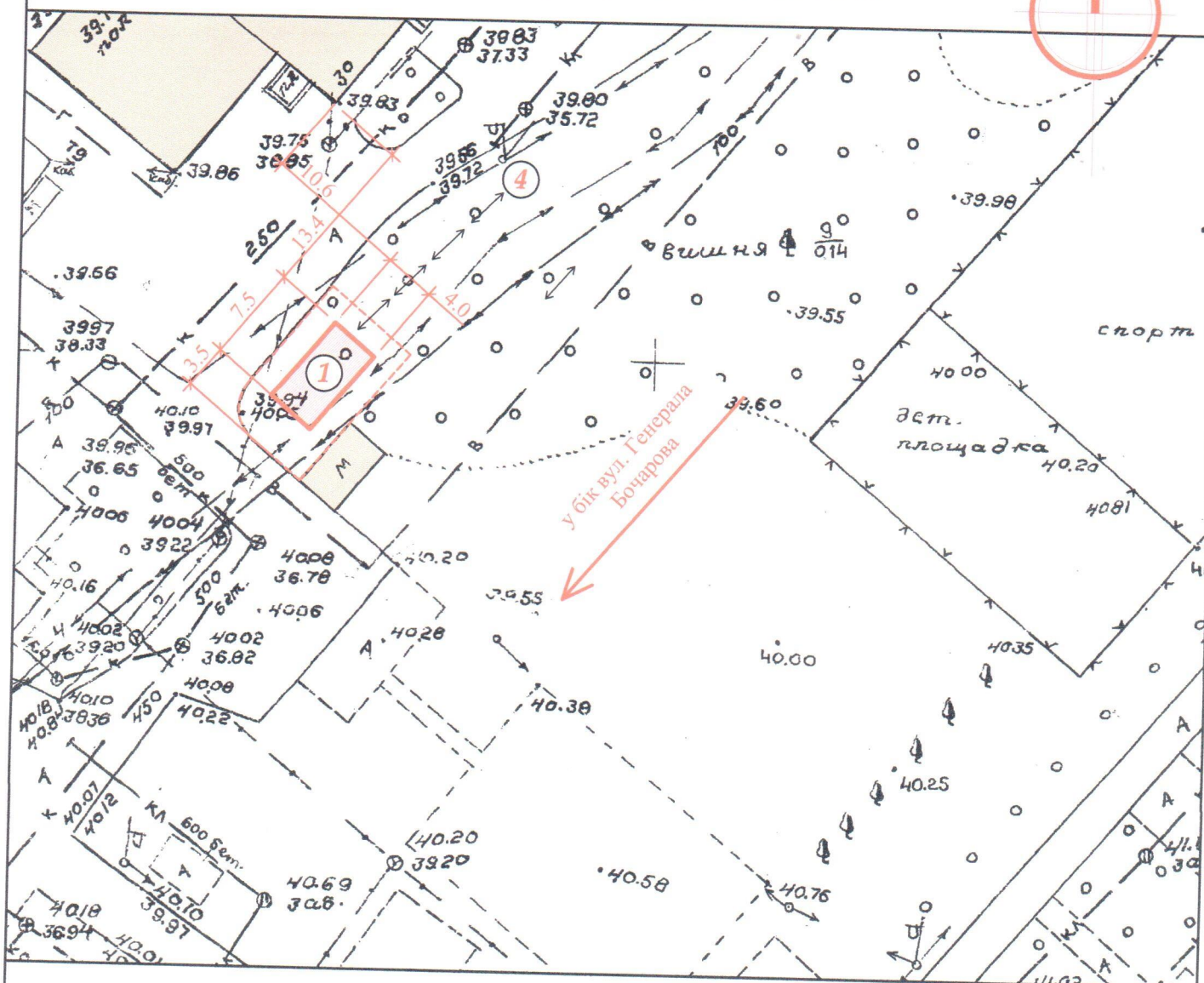
В.В. Сліпченко

Т.Т. Євченко

СХЕМА РОЗМІЩЕННЯ ТС М 1:500

Площа земельної ділянки згідно з документами
на землекористування - землі міста


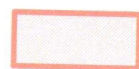
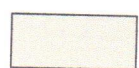


N



Експлікація:

- 1) місце розташування ТС;
- 2) червоні лінії;
- 3) лінії регулювання забудови;
- 4) місця підключення до інженерних мереж.

Умовні позначення:

-  - межа благоустрою ділянки розміщення ТС
-  - проектна ТС
-  - існуючі будівлі
-  - існуючі дороги
-  - підключення до мереж електропостачання

Директор ТОВ "АРХІ-ТЕКСТУРИЦЯ"

Головний інженер

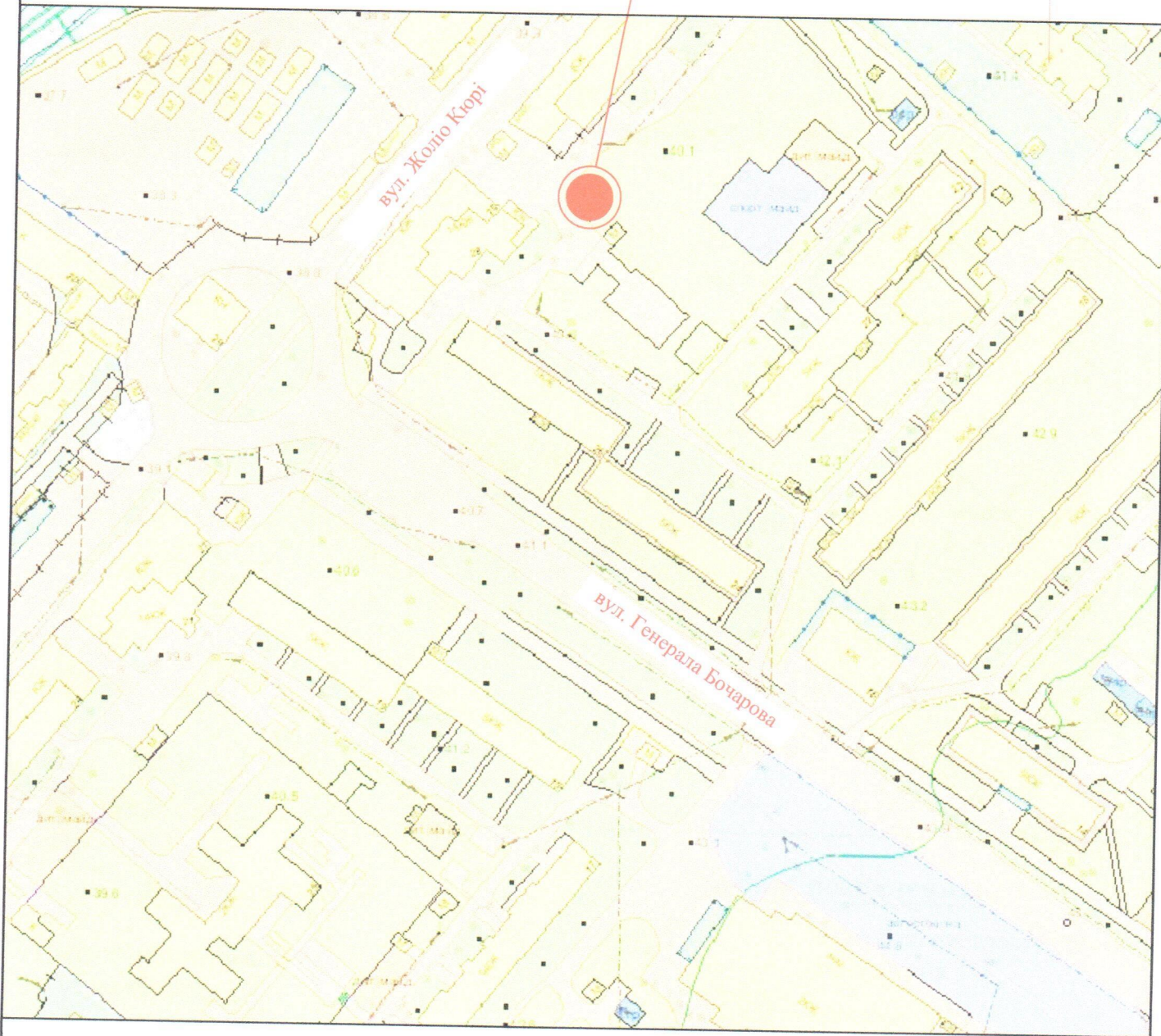
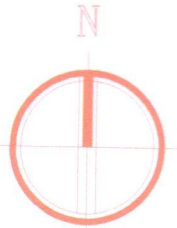
Кваліфікаційний сертифікат серія АР № 012191

В.В. Сліпченко

Т.Т. Євченко

Ситуаційний план 1:2000

Місце розміщення об'єкту



Директор ТОВ "АРХІ-ТЕКСТУРІЦЯ"

Головний інженер

Кваліфікаційний сертифікат серія АР № 012191



В.В. Сліпченко

Т.Т. Євченко