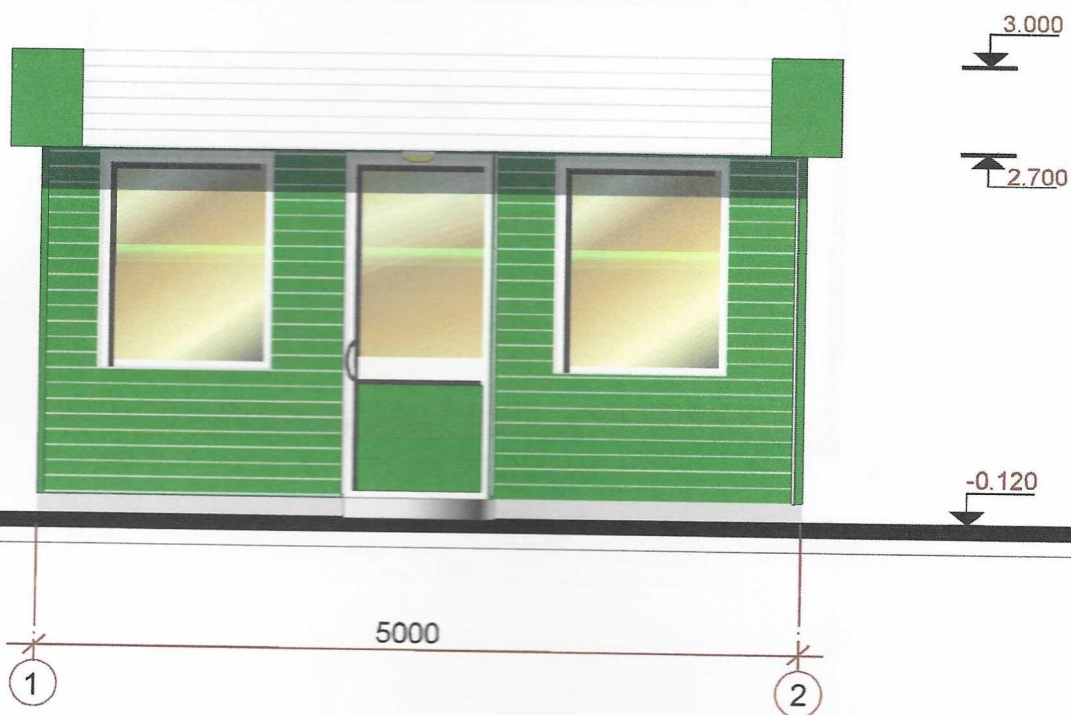


## СТИСЛА ПОЯСНЮВАЛЬНА ЗАПИСКА

1. Стационарна тимчасова споруда для здійснення підприємницької діяльності ФОП Попова С.В., розташована за адресою: вул. Жоліо Кюрі, 26.  
Ступінь вогнестійкості – IIIа.  
Габаритні розміри ТС – 5,0 х 3,0 м.  
Загальна висота ТС – 3,0 м.  
Площа забудови ТС – 15,0 м<sup>2</sup>.  
Загальна площа ТС – 14,04 м<sup>2</sup>.  
ТС встановлюється без закладення фундаменту на існуючому асфальтобетонному покритті.  
Основні конструкції виконані по металевому каркасу.  
Стіни споруди виконані по типу «Сендвич», товщиною 100 мм з утеплювачем та обшивкою.  
Зовнішня обробка – пофарбований профільовані металеві листи. Утеплювач - «Ізовер» по розрахунку.  
Внутрішня обробка: стіни - листи ламінованого ДСП, стеля - гіпсокартон.  
Підлога в приміщенні - утеплений лінолеум.  
Покрівля – по металевим прогонам і решетуванню з покриттям із профільованого сталевих листа, з утеплювачем з мінераловатних плит, гідро- та пароізоляцією.  
Віконні та дверні отвори заповнені металопластиковими блоками.  
Несучі конструкції покриття - металеві ферми.
2. Стационарна тимчасова споруда забезпечена електроенергією з підключенням к існуючим внутрішньо квартальним мережам. Точка підключення – опора, що розташована поряд з ТС.  
Освітлення приміщень виконане стельовими світильниками з люмінесцентними лампами.  
Для урахування електроенергії на вводі встановлено вводно - лічильний ящик типу ПВУ.  
Захист мереж від дії струмів коротких замикань і перенавантаження здійснюється автоматичними вимикачами щитка.  
Електропостачання – згідно договору про користування електричною енергією з ВАТ «Одесаобленерго», та відповідно ТУ.
3. Благоустрій прилеглої території виконується згідно з планом благоустрою.  
Освітлення території передбачене світильниками, що розміщуються на головному фасаді ТС.

# ЕСКІЗИ ФАСАДІВ ТС М 1:50

в осях 1-2



Директор ТОВ "ЕКО Містобудівельник"

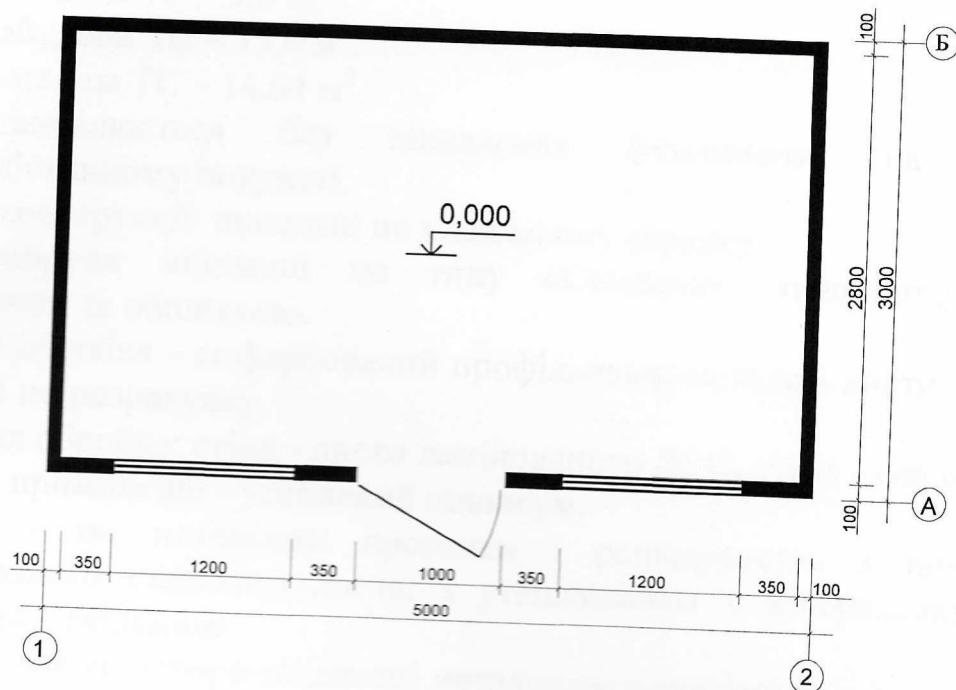
Архітектор



Л.І. Графова

О.А. Спінул

# ПЛАН НА ОТМ.0.000



Директор ТОВ "ЕКО Містобудівельник"

Архітектор

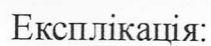


Л.І. Графова

О.А. Спінул



## Площа земельної ділянки згідно з документами на землекористування –



- 1) місце розташування ТС;
- 2) червоні лінії;
- 3) лінії регулювання забудови;
- 4) місця підключення до інженерних мереж.

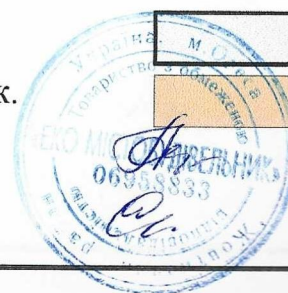
Архітектор

УМОВНІ ПОЗНАЧЕННЯ:

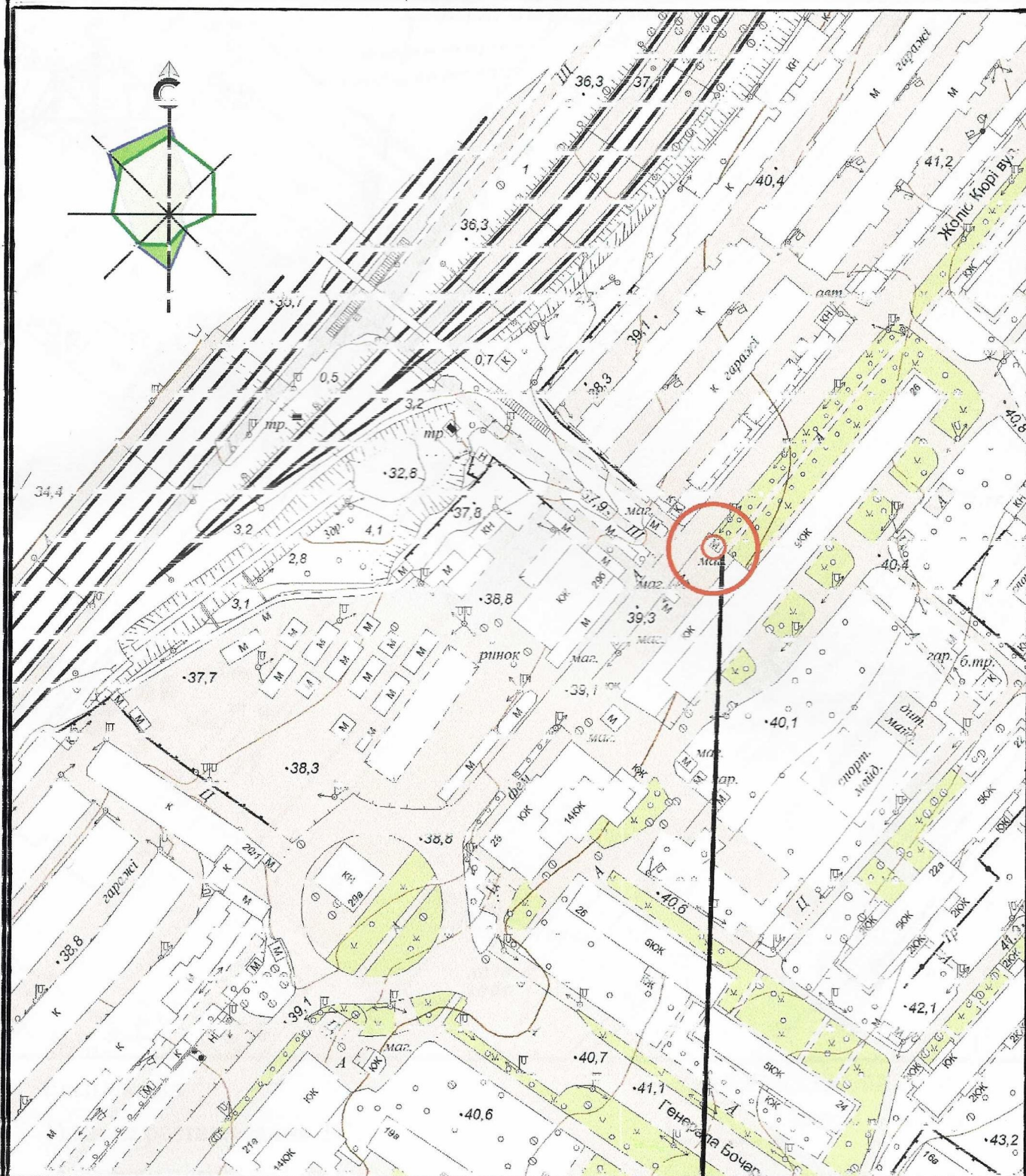
- ТС ФОП Полова С.В.  
межа благоустрою  
відновлення асфальту  
Існуюча забудова

Л.И. Графова

О.А. Спінул







O.A. Спінул