

СТИСЛА ПОЯСНЮВАЛЬНА ЗАПИСКА

1. Стаціонарна тимчасова споруда для здійснення підприємницької діяльності має торгівельне приміщення для тимчасового перебування людей.
За умовну позначку ± 0.000 прийнятий рівень чистої підлоги ТС.
Ступень вогнестійкості - IIIа.

Стаціонарна тимчасова споруда являє собою павільон прямокутної форми у плані з габаритними розмірами - 4,0 x 4,2 м. Загальна площа ТС - 16,8 м².

Внутрішня висота павільону від рівня чистої підлоги складає - 2,6 м.

Загальна висота складає - 3,2 м.

Грунт заснування, до встановлення ТС, ретельно утрамбовується щебнем та укладається бетонна тротуарна плитка.

Стіни споруди запроектовані товщиною 100 мм із утеплювачем з мінеральної вати та обшивкою з обох сторін.

Обшивка стін по каркасу: зовнішня - композитні матеріали типу "Алюкобонд"; внутрішня (стіни та стеля) - гіпсокартонні листи.

Підлога - дерев'яні дошки 40 мм по металевому каркасу з утеплювачем з мінераловатних плит та покриттям з негорючого матеріалу.

Покрівля - по металевим прогонам і решетуванню з покриттям оцинкованою покрівельною сталлю, з утеплювачем з мінераловатних плит, гідро- і пароізоляцією.

Зовнішня обробка:

поверхні стін - композитні матеріали типу "Алюкобонд";

вікна - металопластикові з вакуумними склопакетами;

двері - металеві, оздоблені композитними матеріалами типу "Алюкобонд";

покрівля - оцинкована покрівельна сталь.

2. Стаціонарна тимчасова споруда підключається до мереж електропостачання згідно з діючими нормами та ТУ. Точка підключення - згідно з ТУ.

Опалення - електричне з встановленням навісних електро-конвекторів з регулюванням температури.

Освітлення приміщення виконується світильниками з люмінесцентними лампами.

Розподільні мережі виконані проводами з мідними жилами, що прокладені у трубах та приховані в обшивці стін.

Захист мереж від дії струмів коротких замикань та перевантажень здійснюється автоматичними вимикачами щитка.

3. Благоустрій прилеглої території виконується згідно з планом благоустрою. Освітлення території передбачене світильниками, що розміщуються на головному фасаді під покрівлею ТС.

Директор ТОВ "Вікторіанський стиль"

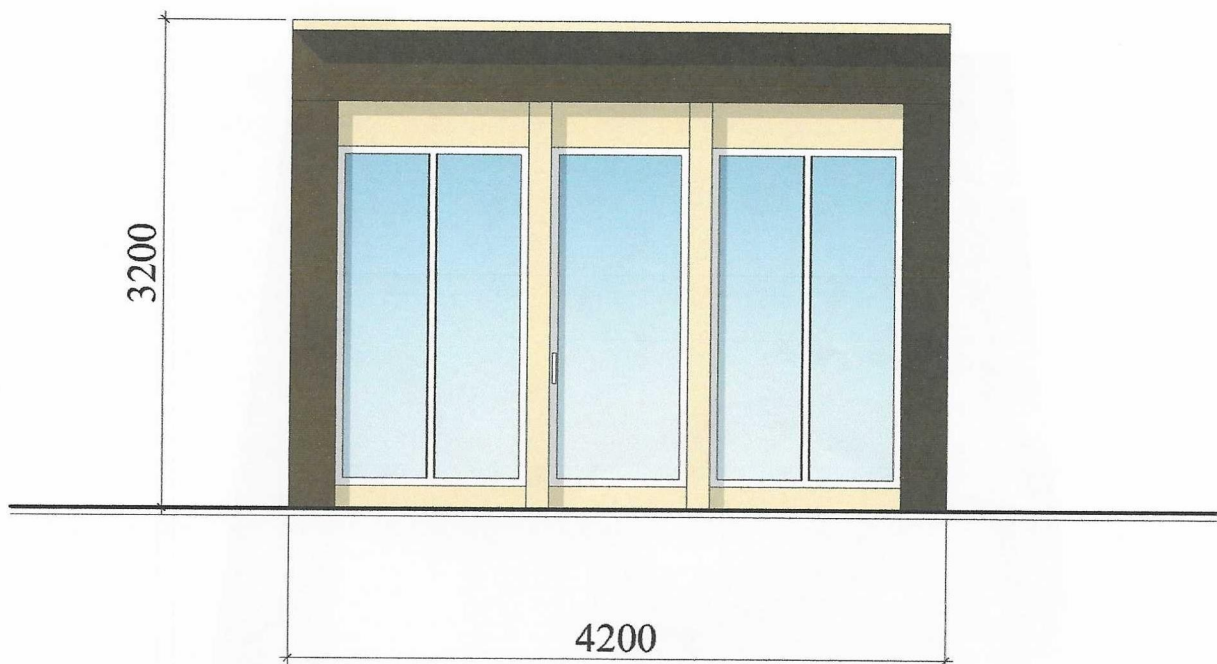
Архітектор

Кваліфікаційний сертифікат серія АА № 001542

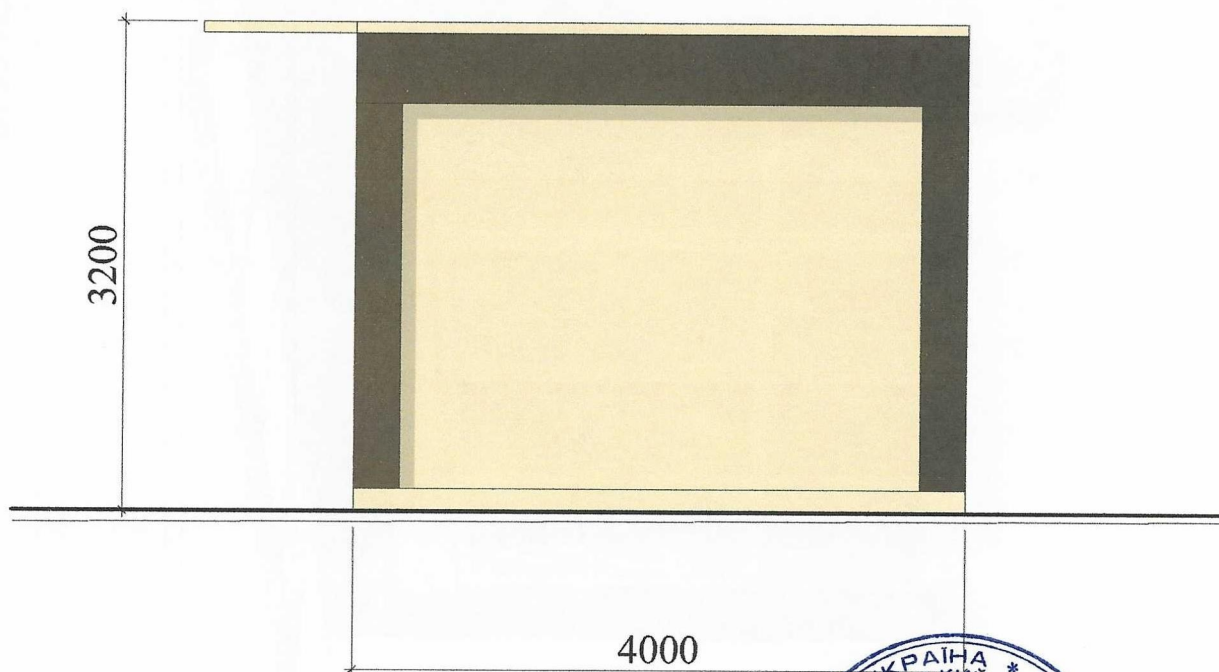


ЕСКІЗИ ФАСАДІВ ТС

Головний фасад ТС М 1:50



Бічний фасад ТС М 1:50



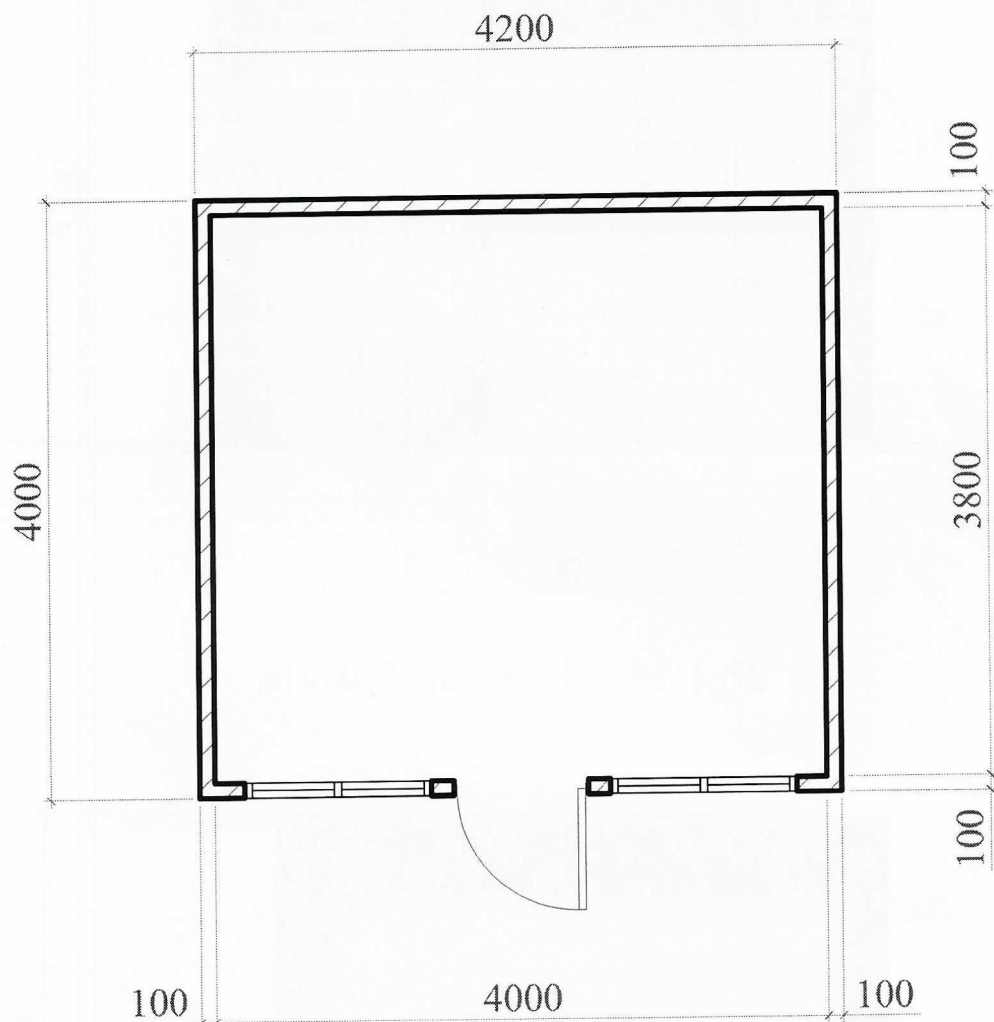
Директор ТОВ "Вікторіанський стиль"

Архітектор

Кваліфікаційний сертифікат серія АА № 001542



ПЛАН ТС М 1:50



Директор ТОВ "Вікторіанський стиль"

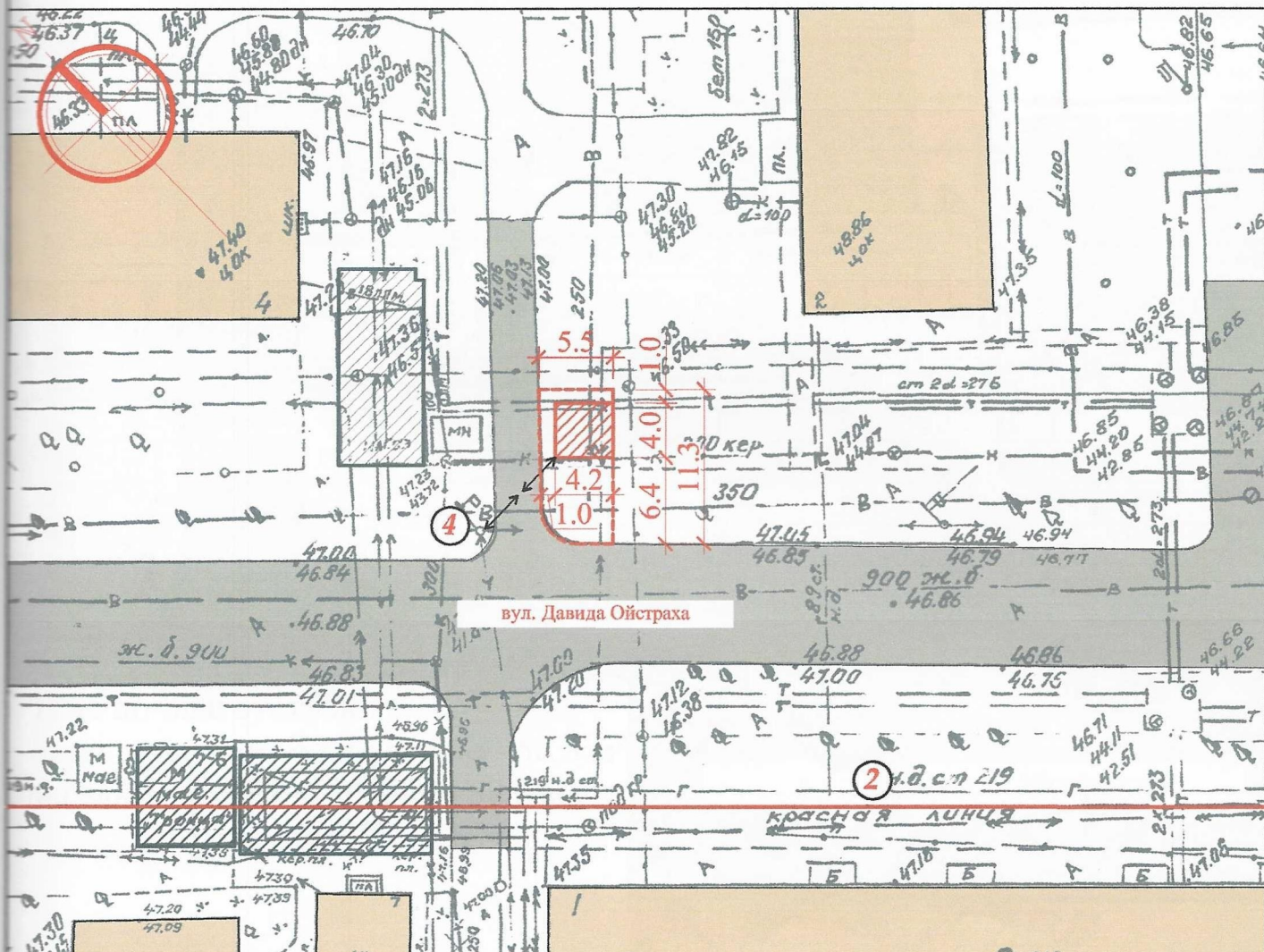
Архітектор

Кваліфікаційний сертифікат серія АА № 001542



СХЕМА РОЗМІЩЕННЯ ТС М 1:500


Площа земельної ділянки згідно з документами
на землекористування - землі міста



Експлікація:

- місце розташування ТС;
- червоні лінії;
- лінії регулювання забудови;
- місця підключення до інженерних мереж.

Умовні позначення:

-  - межа благоустрою ділянки розміщення ТС
-  - проектна ТС
-  - існуючі тимчасові споруди
-  - існуючі будівлі та споруди
-  - існуючі дороги та проїзди
-  - підключення до мереж електропостачання

Директор ТОВ "Вікторіанський стиль"

Архітектор

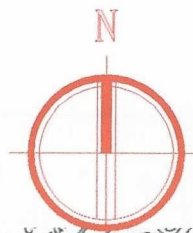
Кваліфікаційний сертифікат серія АА № 001542



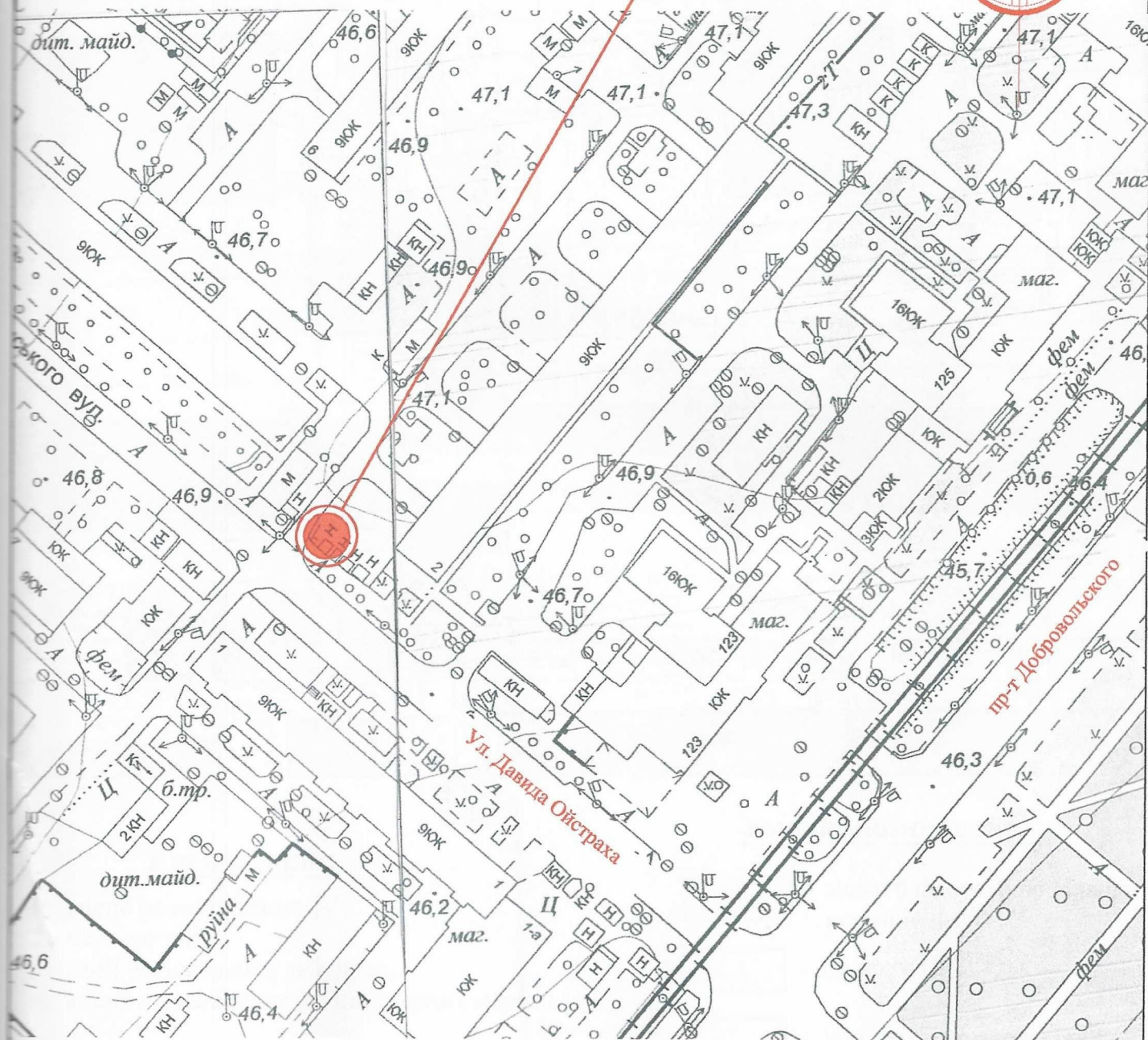
Л.В. Вальтер

Л.В. Вальтер

Ситуаційний план М 1:2000



Місце розміщення об'єкту



Директор ТОВ "Вікторіанський стиль"

Архітектор

Кваліфікаційний сертифікат серія АА № 001542

Д.В. Вальтер

Л.В. Вальтер