

СТИСЛА ПОЯСНЮВАЛЬНА ЗАПИСКА

1. Стационарна тимчасова споруда для здійснення підприємницької діяльності має торгівельне приміщення для тимчасового перебування людей.

За умовну позначку ± 0.000 прийнятий рівень чистої підлоги ТС.

Ступень вогнестійкості - IIIа.

Стационарна тимчасова споруда являє собою павільон прямокутної форми у плані з габаритними розмірами - 8,0 x 3,7 м. Загальна площа ТС - 29,7 м².

Внутрішня висота павільону від рівня чистої підлоги складає - 2,6 м.

Загальна висота складає - 3,2 м.

Грунт заснування, до встановлення ТС, ретельно утрамбовується щебнем та укладається бетонна тротуарна плитка.

Стіни споруди запроектовані товщиною 100 мм із утеплювачем з мінеральної вати та обшивкою з обох сторін.

Обшивка стін по каркасу: зовнішня - композитні матеріали типу "Алюкобонд"; внутрішня (стіни та стеля) - гіпсокартонні листи.

Підлога - дерев'яні дошки 40 мм по металевому каркасу з утеплювачем з мінераловатних плит та покриттям з негорючого матеріалу.

Покрівля - по металевим прогонам і решетуванню з покриттям оцинкованою покрівельною сталлю, з утеплювачем з мінераловатних плит, гідро- і пароізоляцією.

Зовнішня обробка:

поверхні стін - композитні матеріали типу "Алюкобонд";

вікна - металопластикові з вакуумними склопакетами;

двері - металеві, оздоблені композитними матеріалами типу "Алюкобонд";

покрівля - оцинкована покрівельна сталь.

2. Стационарна тимчасова споруда підключається до мереж електропостачання згідно з діючими нормами та ТУ. Точка підключення - згідно з ТУ.

Опалення - електричне з встановленням навісних електро-конвекторів з регулюванням температури.

Освітлення приміщення виконується світильниками з люмінесцентними лампами.

Розподільні мережі виконані проводами з мідними жилами, що прокладені у трубах та приховані в обшивці стін.

Захист мереж від дії струмів коротких замикань та перевантажень здійснюється автоматичними вимикачами щитка.

3. Благоустрій прилеглої території виконується згідно з планом благоустрою.

Освітлення території передбачене світильниками, що розміщуються на головному фасаді під покрівлею ТС.

Директор ТОВ "Вікторіанський стиль"

Л.В. Вальтер

Архітектор

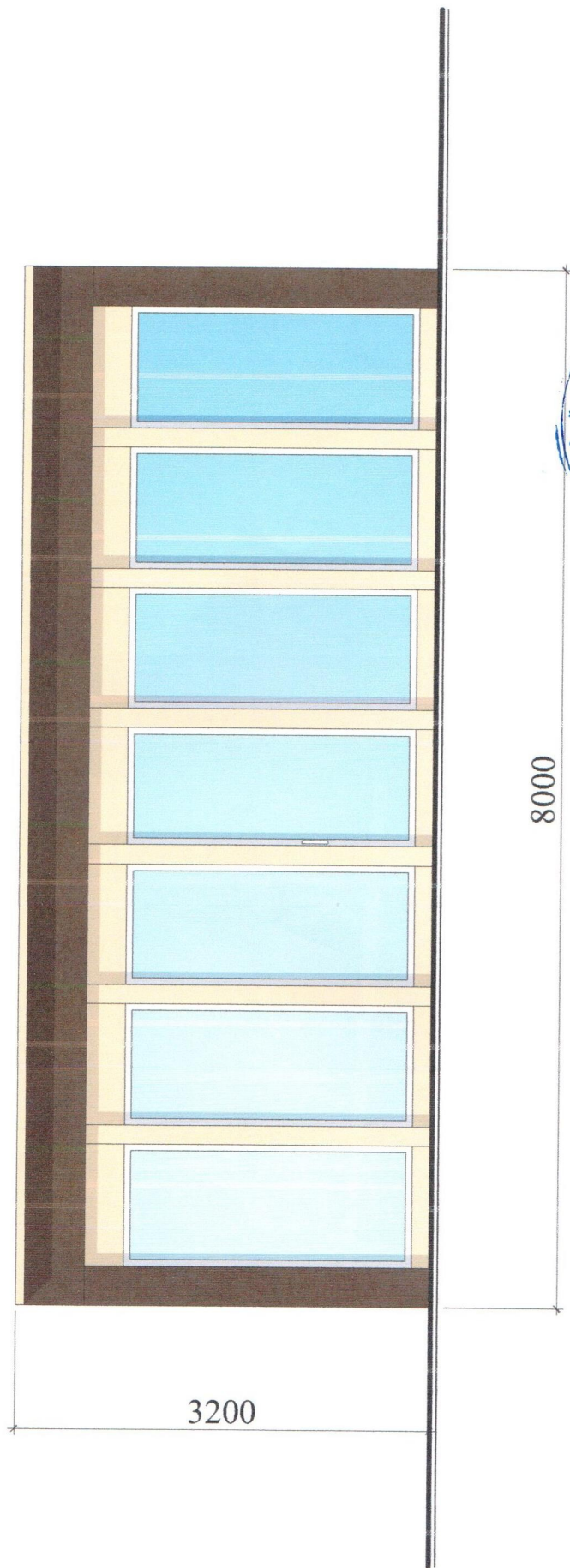
Л.В. Вальтер

Кваліфікаційний сертифікат серія АА № 001542



ЕСКІЗИ ФАСАДІВ ТС

Головний фасад ТС М 1:50



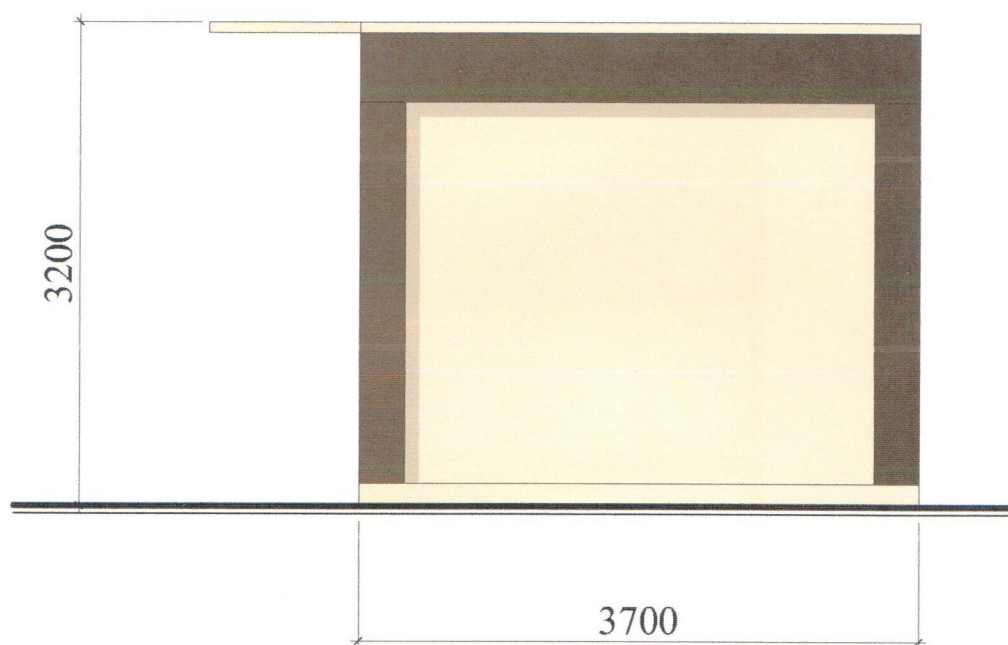
Директор ТОВ "Вікторіанський стиль" Л.В. Вальтер

Архітектор

Кваліфікаційний сертифікат серія АА № 001542

ЕСКІЗИ ФАСАДІВ ТС

Бічний фасад ТС М 1:50



Директор ТОВ "Вікторіанський стиль"

Архітектор

Кваліфікаційний сертифікат серія АА № 001542

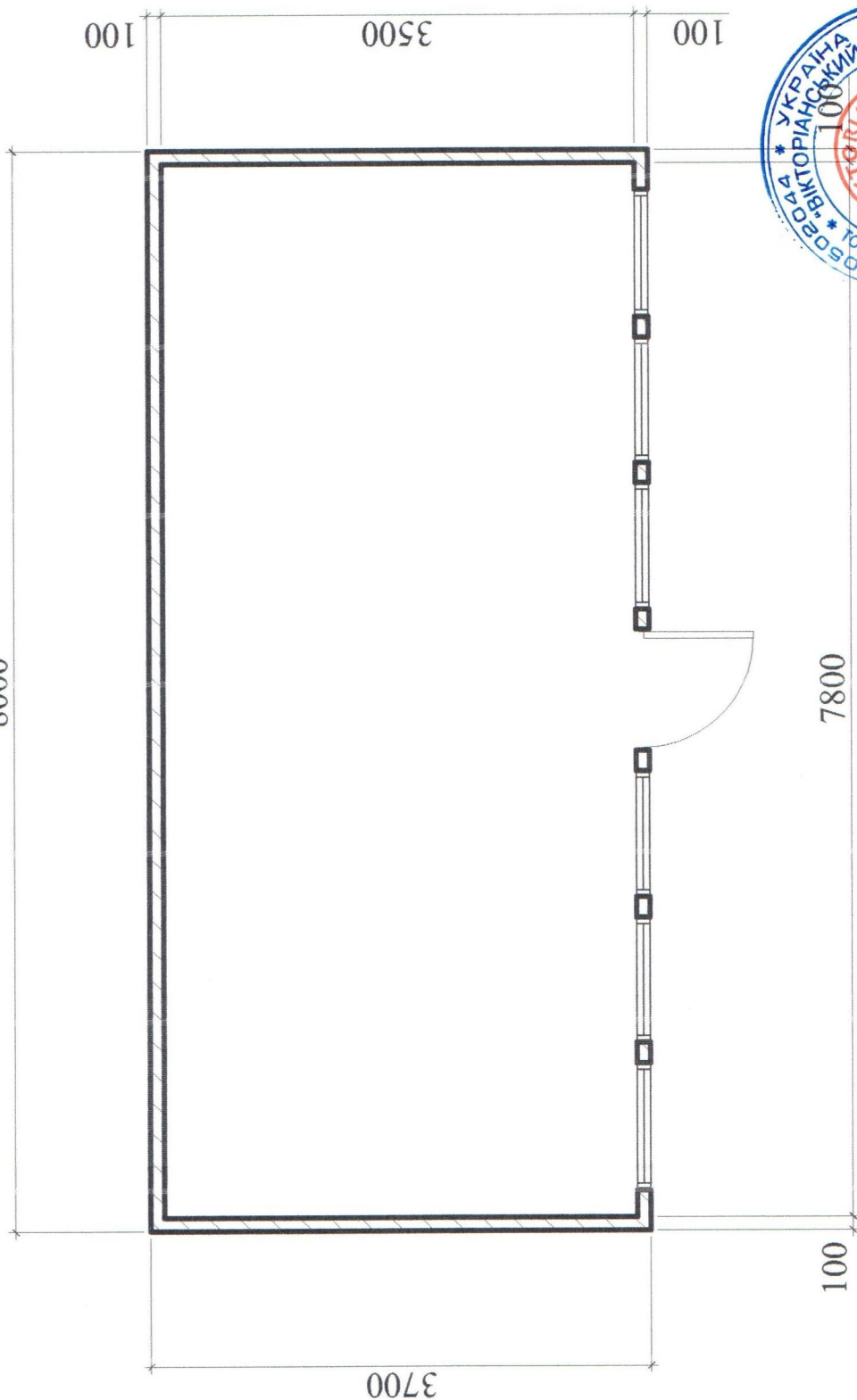


Л.В. Вальтер

Л.В. Вальтер

ПЛАН ТС М 1:50

8000



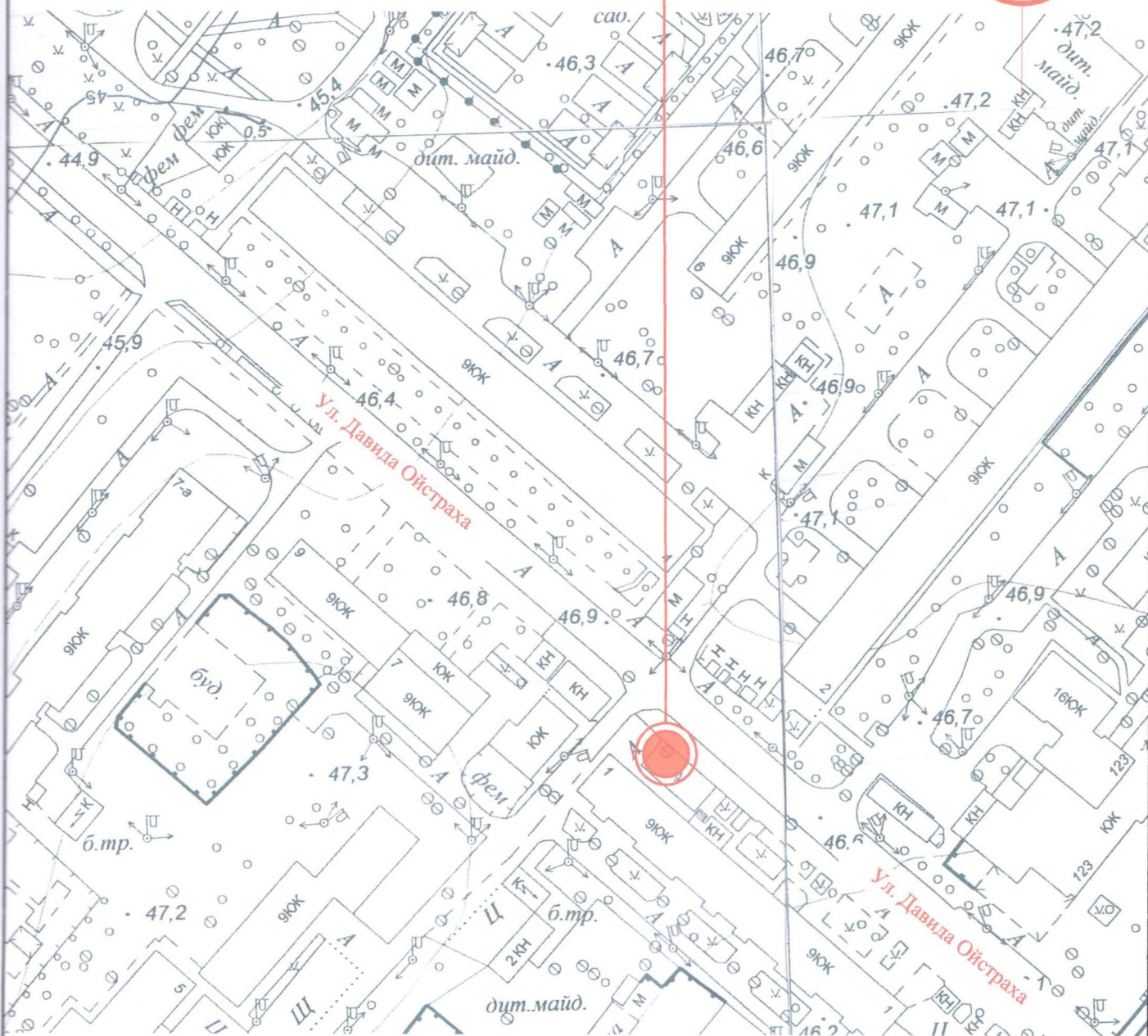
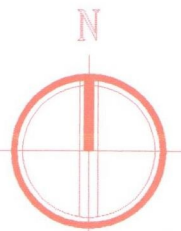
Директор ТОВ "Вікторіанський стиль" Л.В. Вальтер

Архітектор

Кваліфікаційний сертифікат серія АА № 001542

Ситуаційний план М 1:2000

Місце розміщення об'єкту



Директор ТОВ "Вікторіанський стиль"

Архітектор

Кваліфікаційний сертифікат серія АА № 001542



Л.В. Вальтер

Л.В. Вальтер