

## СТИСЛА ПОЯСНЮВАЛЬНА ЗАПИСКА

1. Стаціонарна тимчасова споруда для здійснення підприємницької діяльності має торговельні приміщення для тимчасового перебування людей.
2. За умовну позначку  $\pm 0.000$  прийнятий рівень чистої підлоги ТС.  
Ступень вогнестійкості - Ша.  
Габаритні розміри павільйона у плані - 4,00 x 1,80 м.  
Загальна площа ТС - 5,50 м<sup>2</sup>. Площа твердого покриття – 6,00 м<sup>2</sup>.  
Внутрішня висота від рівня чистої підлоги складає - 2,35 м.  
Загальна висота складає - 2,60 м.  
Ґрунт заснування, до встановлення ТС, ретельно утрамбовується щебнем та укладається бетонна тротуарна плитка.  
Стіни споруди запроектовані товщиною 100 мм із утеплювачем з мінеральної вати та обшивкою з обох сторін.  
Обшивка стін по каркасу. Фасадне скління з вакуумними склопакетами, внутрішня обробка (стіни та стеля) – пластикова вагонка.  
Підлога - дерев'яні дошки 40 мм по металевому каркасу з утеплювачем з мінераловатних плит та покриттям з негорючого матеріалу.  
Покрівля - металева, по металевим прогонам і решетуванню, з утеплювачем з мінераловатних плит, гідро- і пароізоляцією.

### Зовнішня обробка:

поверхні стін - фасадне скління з вакуумними склопакетами, обшивка металевий лист.  
покрівля – металевий лист.

3. Тимчасова споруда підключається до мереж електропостачання згідно з діючими нормами та ТУ. Точка підключення - згідно з ТУ.  
Опалення - електричне з встановленням навісних електро-конвекторів з регулюванням температури.  
Освітлення приміщення виконується світильниками з люмінесцентними лампами.  
Розподільні мережі виконані проводами з мідними жилами, що прокладені у трубах та приховані в обшивці стін.  
Захист мереж від дії струмів коротких замикань та перевантажень здійснюється автоматичними вимикачами щитка.
4. Благоустрій прилеглої території виконується згідно з планом благоустрою.

Директор ПП «АРХМАЙСТЕР»

Архітектор

Кваліфікаційний сертифікат серія АР №000262



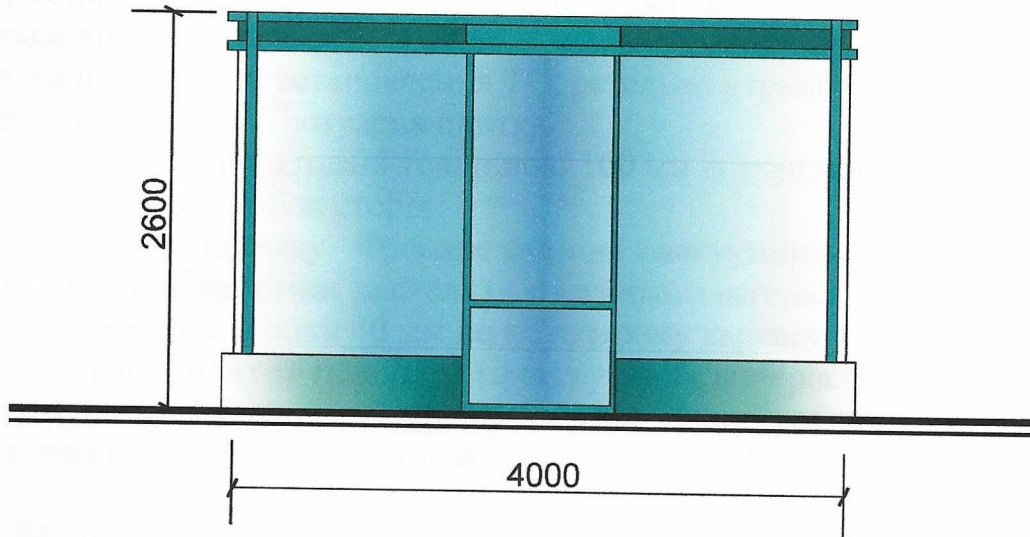
Горбачова Н.В

Бойцова С.П

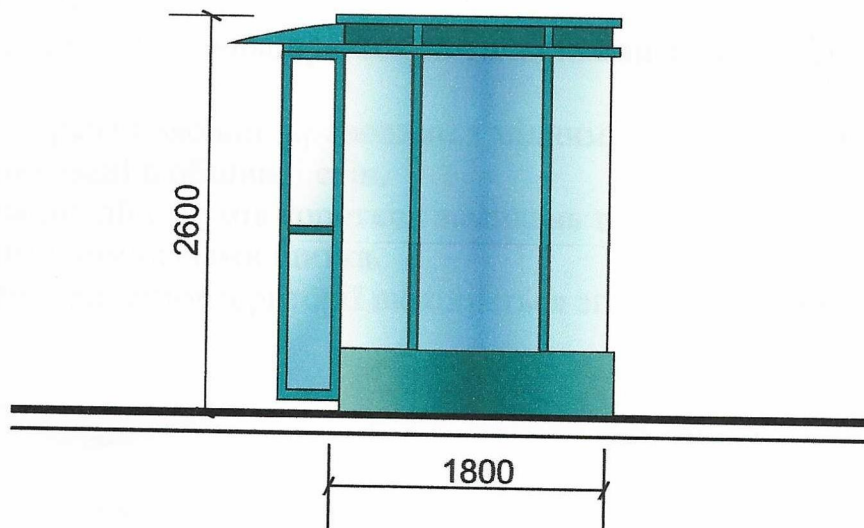


## ЕСКІЗИ ФАСАДІВ ТС

Головний фасад ТС М 1:50



Бічний фасад ТС М 1:50



Директор ПП «АРХМАЙСТЕР»

Архітектор

Кваліфікаційний сертифікат серія АР №000262

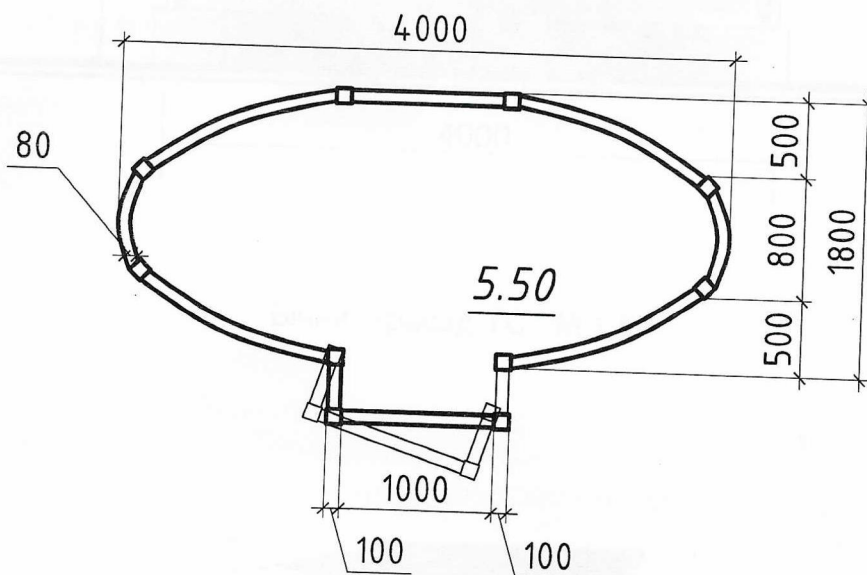


Горбачова Н.В

Бойцова С.П



План ТС М 1:50



Директор ПП «АРХМАЙСТЕР»

Архітектор

Кваліфікаційний сертифікат серія АР №000262



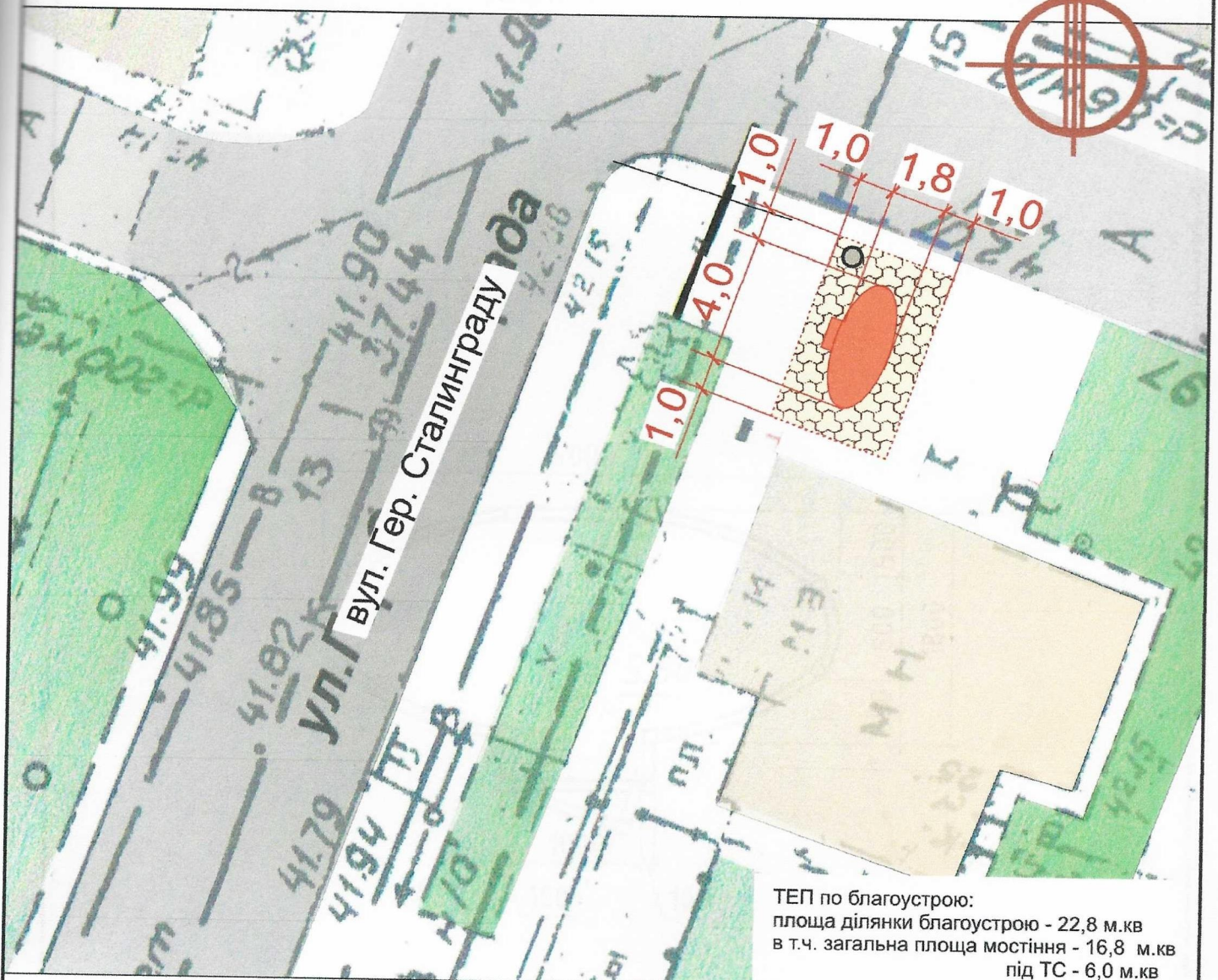
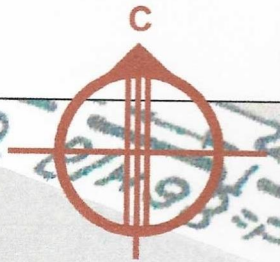
Горбачова Н.В

Бойцова С.П



# СХЕМА РОЗМІЩЕННЯ ТС М 1:200

Площа земельної ділянки згідно з документами  
на землекористування - землі міста

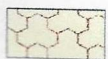


ТЕП по благоустрою:  
площа ділянки благоустрою - 22,8 м.кв  
в т.ч. загальна площа мостіння - 16,8 м.кв  
під ТС - 6,0 м.кв

## Умовні позначення



- озеленення



- тротуарна плитка



- асфальтне покриття



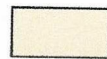
- урна



- межа благоустрою ділянки  
розміщення ТС



- проектна ТС



- існуючі будівлі



- існуючі дороги

↔ ↔ - підключення до мереж  
електропостачання

Директор ПП «АРХМАЙСТЕР»

Архітектор

Кваліфікаційний сертифікат серія АР №000252



Горбачова Н.В

Бойцова С.П



Ситуаційний план 1:2000

Місце розміщення об'єкту



Директор ПП «АРХМАЙСТЕР»

Архітектор

Кваліфікаційний сертифікат серія АР №000262



Горбачова Н.В

Бойцова С.П