

СТИСЛА ПОЯСНЮВАЛЬНА ЗАПИСКА

1. Група стаціонарних тимчасових споруд для здійснення підприємницької діяльності, яка має торговельні приміщення для тимчасового перебування людей.
Ступінь вогнестійкості — IIIa
Павільйони мають форму наближену до прямокутної.
Габаритні розміри групи у плані — 10.00м x 6.90м x 6.10м x 1.90м x 3.90м x 5.00м.
Площа забудови групи — 61.60м²
Площа твердого покриття групи — 61.60м²
Загальна площа групи — 51.70м²
Загальна висота групи — 3.15м
Внутрішня висота складає — 2.600м.
Ґрунт заснування, до встановлення ТС, ретельно утрамбовується щебенем та укладається тротуарна плитка.
Стіни споруди запроектовані товщиною 100 мм із сертифікованим утеплювачем із мінеральної вати та обшивкою з обох сторін.
Обшивка сторін по каркасу: зовнішня — композитні матеріали типу Алюкобонд, внутрішня (стіни та стеля) — пластикова вагонка.
Підлога — дерев'яні дошки 40 мм по металевому каркасу з утеплювачем з пенополістерольних плит та покриттям антипірінами та антигрибковими засобами.
Покрівля — по металевим прогонам і решетуванню з покриттям профнастілом, з утеплювачем з мінераловатних плит.
Зовнішня обробка:
поверхні стін — композитні матеріали типу Алюкобонд.
вікна та двері — металопластикові із вакуумними склопакетами,
покрівля — профнастіл.

2. Група ТС підключається до мереж електропостачання згідно з чинними нормами та ТУ. Точка підключення згідно з ТУ.

Опалення - електричне з встановленням навісних електро-конвекторів з регулюванням температури.

Освітлення приміщення виконується світильниками з діодними лампами.

Розподільні мережі виконані проводами із мідними жилами, що прокладені у трубах та приховані в обшивці стін.

Захист мереж від дії струмів, коротких замикань та перевантажень здійснюється автоматичними вимикачами щитка. Передбачене заземлення.

3. Благоустрій прилеглої території виконується згідно з планом благоустрою, Освітлення території передбачене світильниками, що розміщуються на основному фасаді та над входом в ТС.

Директор ТОВ "Архітектурне Бюро "АРКАДІЯ" Смаль Д.П.

Архітектор

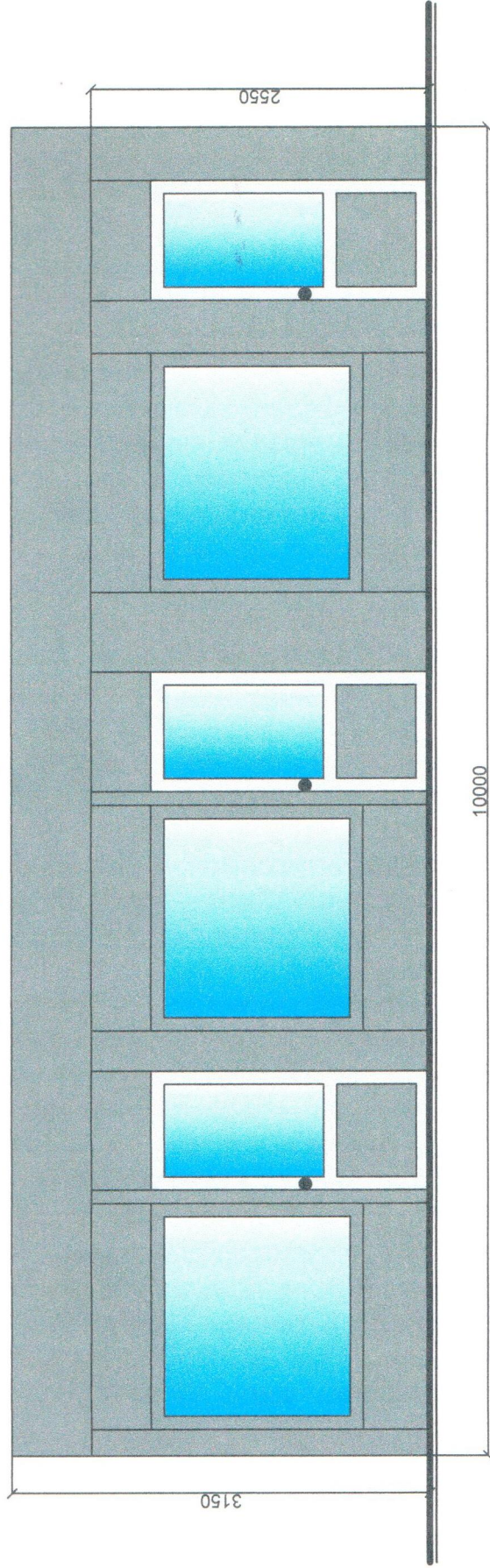
Кваліфікаційний сертифікат серія АА №002590



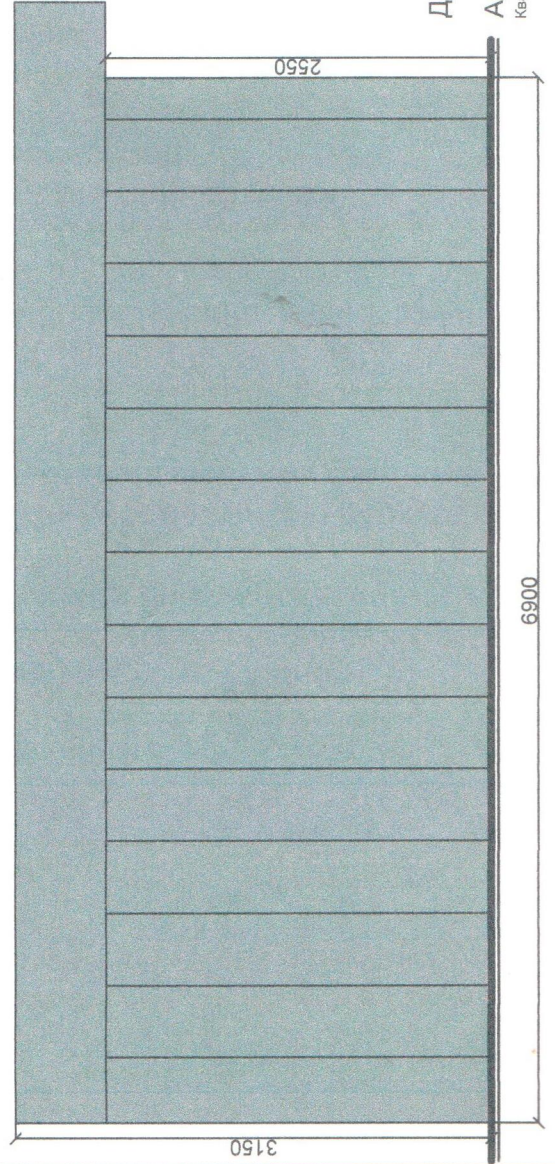
Глінін Д.Ю.

ЕСКІЗИ ФАСАДІВ ГРУПИ ПЕРЕСУВНИХ ТС

Головний фасад групи пересувних ТС М 1:50

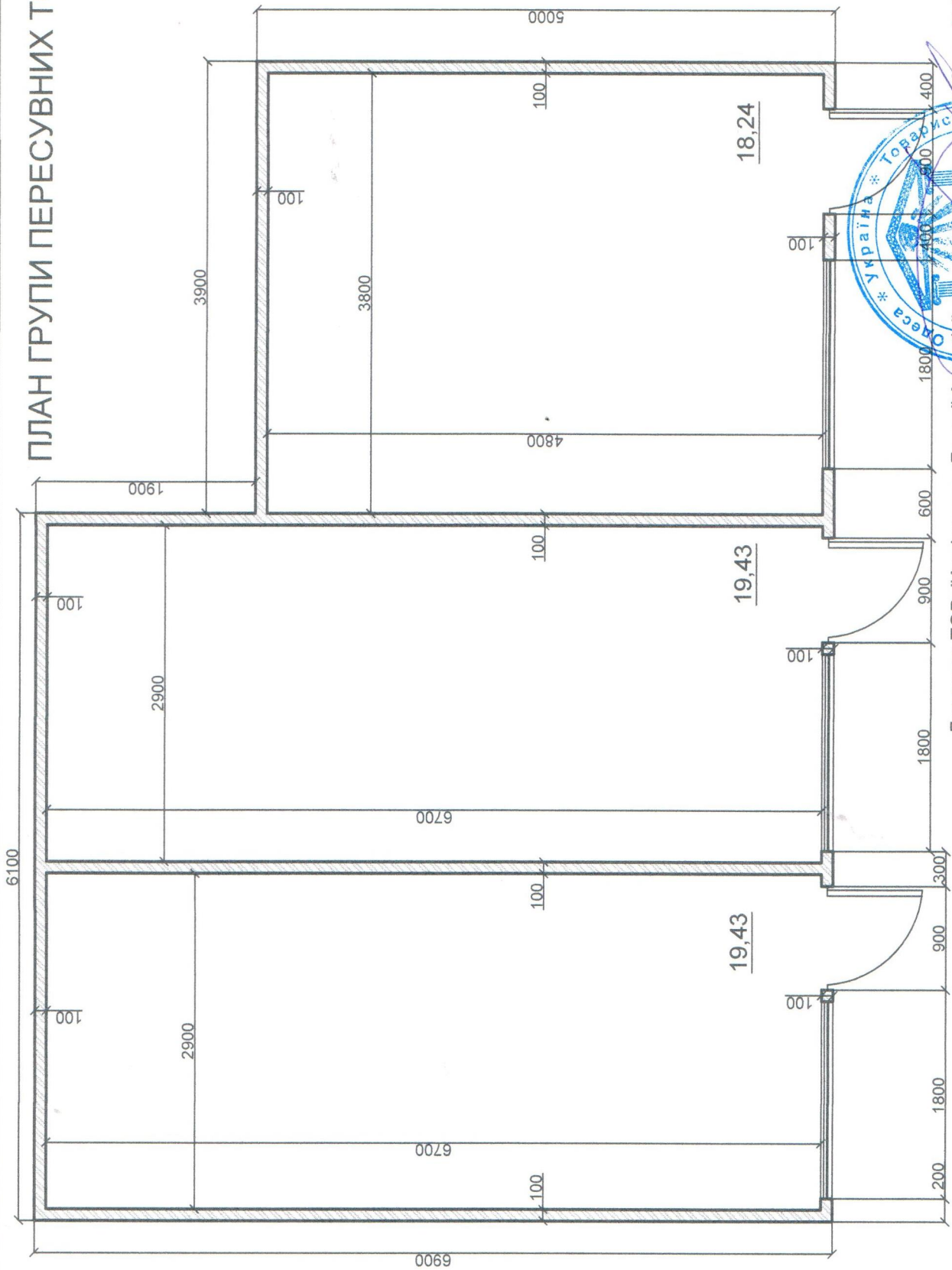


Бічний фасад групи пересувних ТС М 1:50



Директор ТОВ "Архітектурне Бюро "Аркадія" Смага Д.П.
Архітектор Плінін Д.Ю.
Кваліфікаційний сертифікат серія АА №002590

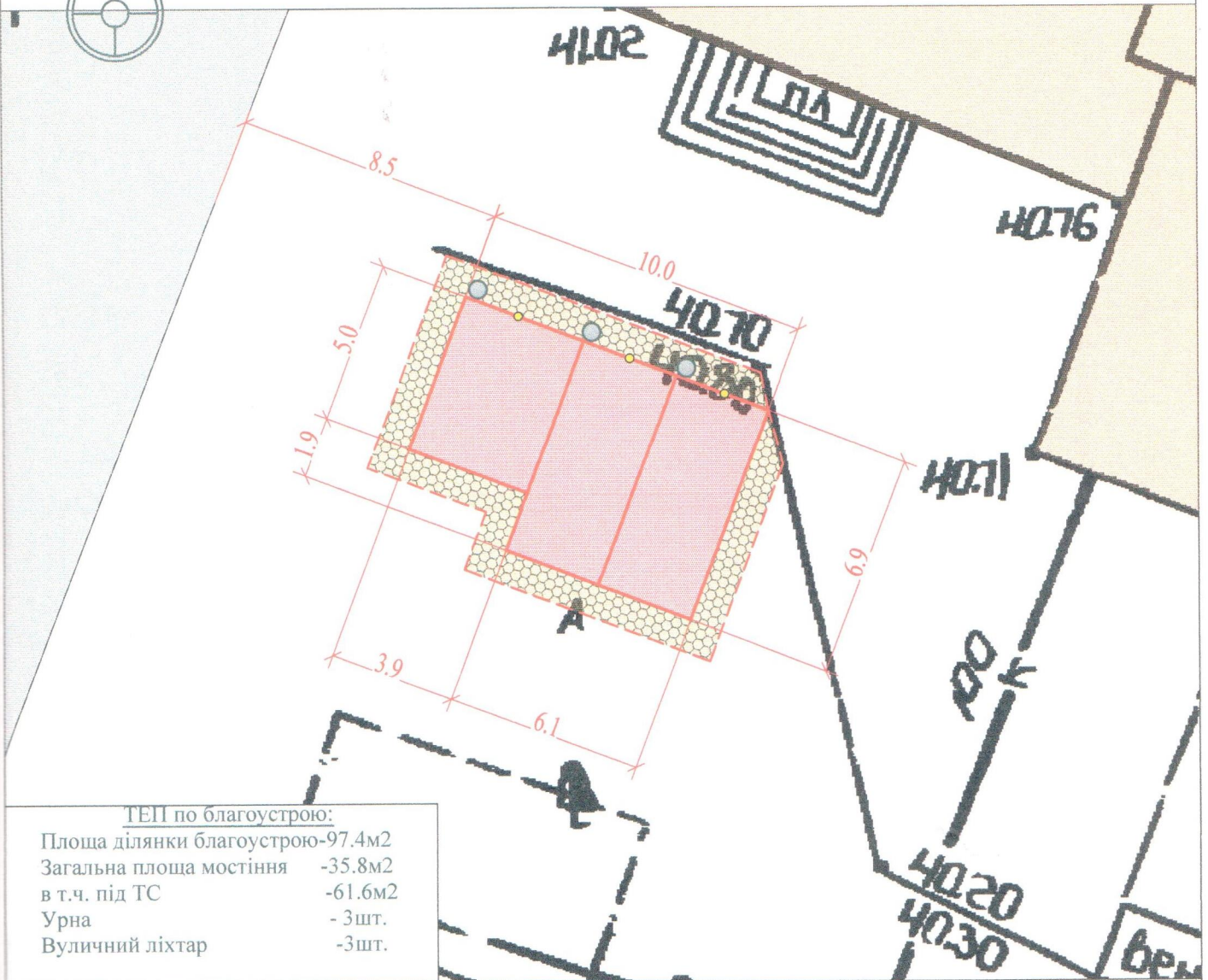
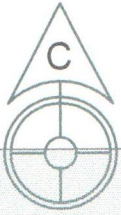
ПЛАН ГРУПИ ПЕРЕСУВНИХ ТС М 1:50



Директор ТОВ "Архітектуре Бюро "Аркандія" Смаглій Д.П.
 Архітектор Глінін Д.Ю.
 Кваліфікаційний сертифікат серія АА №002590

СХЕМА РОЗМІЩЕННЯ ГРУПИ СТАЦІОНАРНИХ ТС М 1:200

Площа земельної ділянки згідно з документами на
землекористування - землі міста



ТЕП по благоустрою:

Площа ділянки благоустрою - 97.4м²
Загальна площа мостіння - 35.8м²
в т.ч. під ТС - 61.6м²
Урна - 3шт.
Вуличний ліхтар - 3шт.

Умовні позначення:

- | | | | |
|---|------------------------------|---|--|
|  | - існуючі газони |  | - межа благоустрою ділянки розміщення ТС |
|  | - існуюча тротуарна плитка |  | - існуюча ТС |
|  | - існуюче асфальтне покриття |  | - існуючі будівлі |
|  | - урна |  | - існуючі дороги |
|  | - вуличний ліхтар | | |

Директор ТОВ "Архітектурне Бюро "АРКАДІЯ" Маглій Д.П.

Архітектор

Кваліфікаційний сертифікат серія АА №002590



Глінін Д.Ю.

СИТУАЦІЙНИЙ ПЛАН М 1:2000

Місце розміщення об'єкту



Директор ТОВ "Архітектурне Бюро "Аркадія" * Україна * Товариство з обмеженою відповідальністю * Д.П. Маглій Д.П.

Архітектор

Кваліфікаційний сертифікат серія АА №002590



Ліній Д.Ю.