

## СТИСЛА ПОЯСНЮВАЛЬНА ЗАПИСКА

1. Тимчасова споруда для здійснення підприємницької діяльності має приміщення для тимчасового перебування людей.  
За умовну позначку 0.0000 прийнятий рівень чистої підлоги ТС.  
Ступень вогнестійкості – IIIа.  
Габаритні розміри кіоска у плані 4,0х3,0м. Загальна площа ТС – 12,00м<sup>2</sup>.  
Внутрішня висота складає - 2,70м.  
Загальна висота складає – 2,0м.  
Ґрунт заснування, до встановлення ТС, ретельно утримбується щебенем та укладається бетонна тротуарна плитка.  
Підлога – дерев'яні дошки 40мм по металевому каркасу з утеплювачем з мінераловатних плит та покриттям з негорючого матеріалу.  
Покрівля – по металевим прогонам і решетуванню з покриттям покрівельними профільованими металевими листами, з утеплювачем з мінераловатних плит, гідро- і пароізоляцією.

Зовнішня обробка:

Вікна та двері – металопластикові з вакуумними склопакетами;  
Покрівля – покрівельні профільовані металеві листи.

2. Тимчасова споруда підключається до мереж електропостачання згідно діючими нормами та ТУ. Точка підключення – згідно з наданими ТУ.  
Опалення – електричне з встановленням навісних електро-конвекторів з регулюванням температури.  
Освітлення приміщення виконується світильниками з люмінісцентними лампами.  
Розподільні мережі виконані проводами з мідними жилами, що прокладені у трубах та приховані в обшивці стін.  
Захист мереж від дії струмів коротких замикань та перевантажень здійснюється автоматичними вимикачами щитка.
3. Благоустрій прилеглої території виконується згідно с планом благоустрою. Освітлення території передбачене світильниками, що розміщуються на головному фасаді ТС.

Інженер-проектувальник

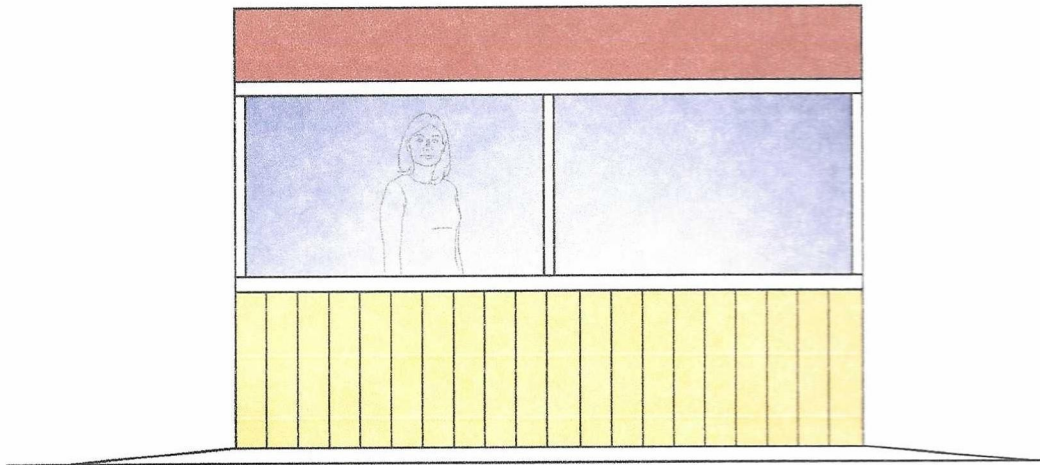
Кваліфікаційний сертифікат № 010376



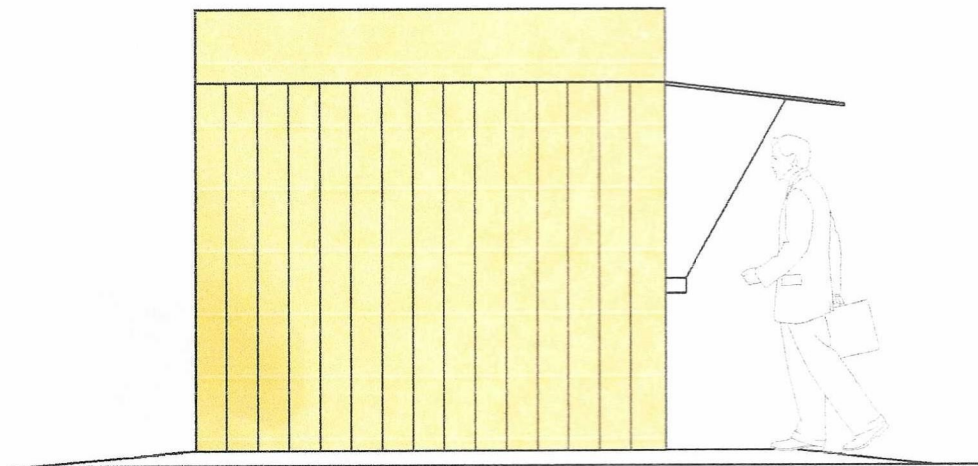
С.В. Даркін

# ЕСКІЗ ФАСАДІВ ТС

## Головний фасад



## Бічний фасад

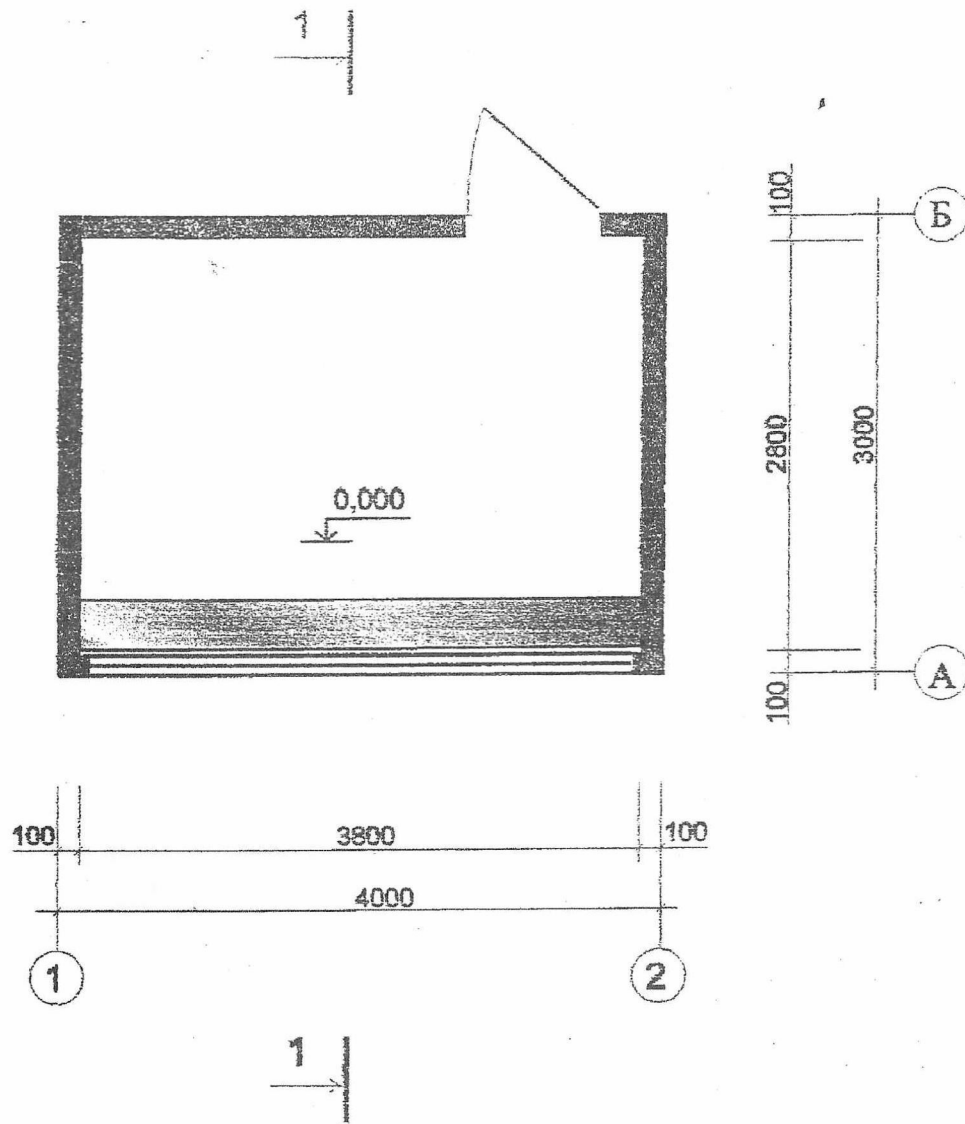


Інженер-проектувальник  
Кваліфікаційний сертифікат № 010376



С.В. Даркін

# ПЛАН ТС НА ВІДМ. 0.0000



Інженер-проектувальник  
Кваліфікаційний сертифікат № 010376

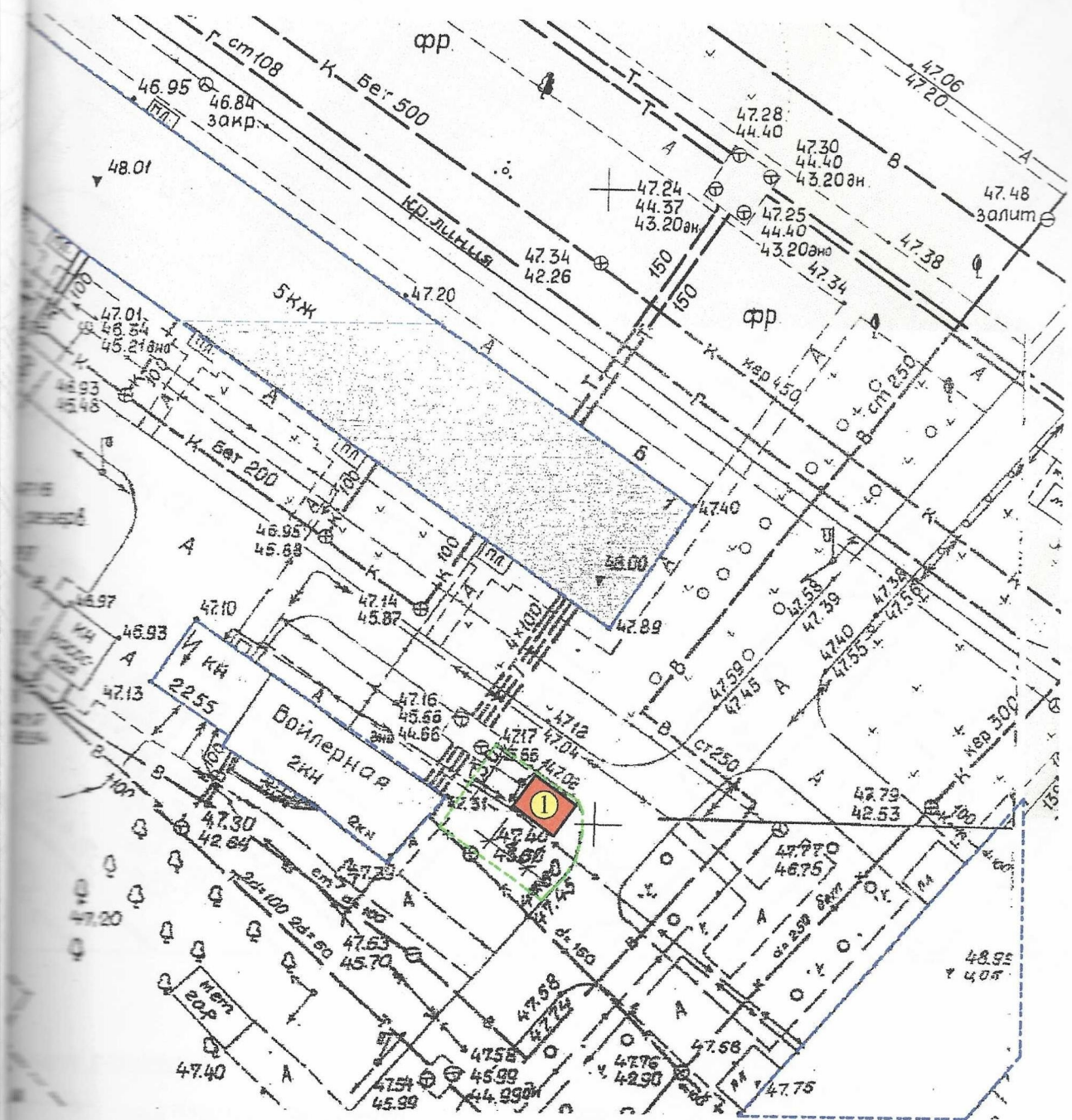


С.В. Даркін



# СХЕМА РОЗМІЩЕННЯ ТС М 1:500

## Площа земельної ділянки згідно з документами на землекористування - землі міста



### Легенда:

- 1 - місце розташування ТС;
- 2 - червоні лінії;
- 3 - лінії регулювання забудови;
- 4 - місце підключення до  
існуючих мереж

- межа благоустрою ділянки  
розміщення ТС
- проектна ТС
- існуючі будівлі
- існуючі дороги
- підключення до мереж  
електропостачання

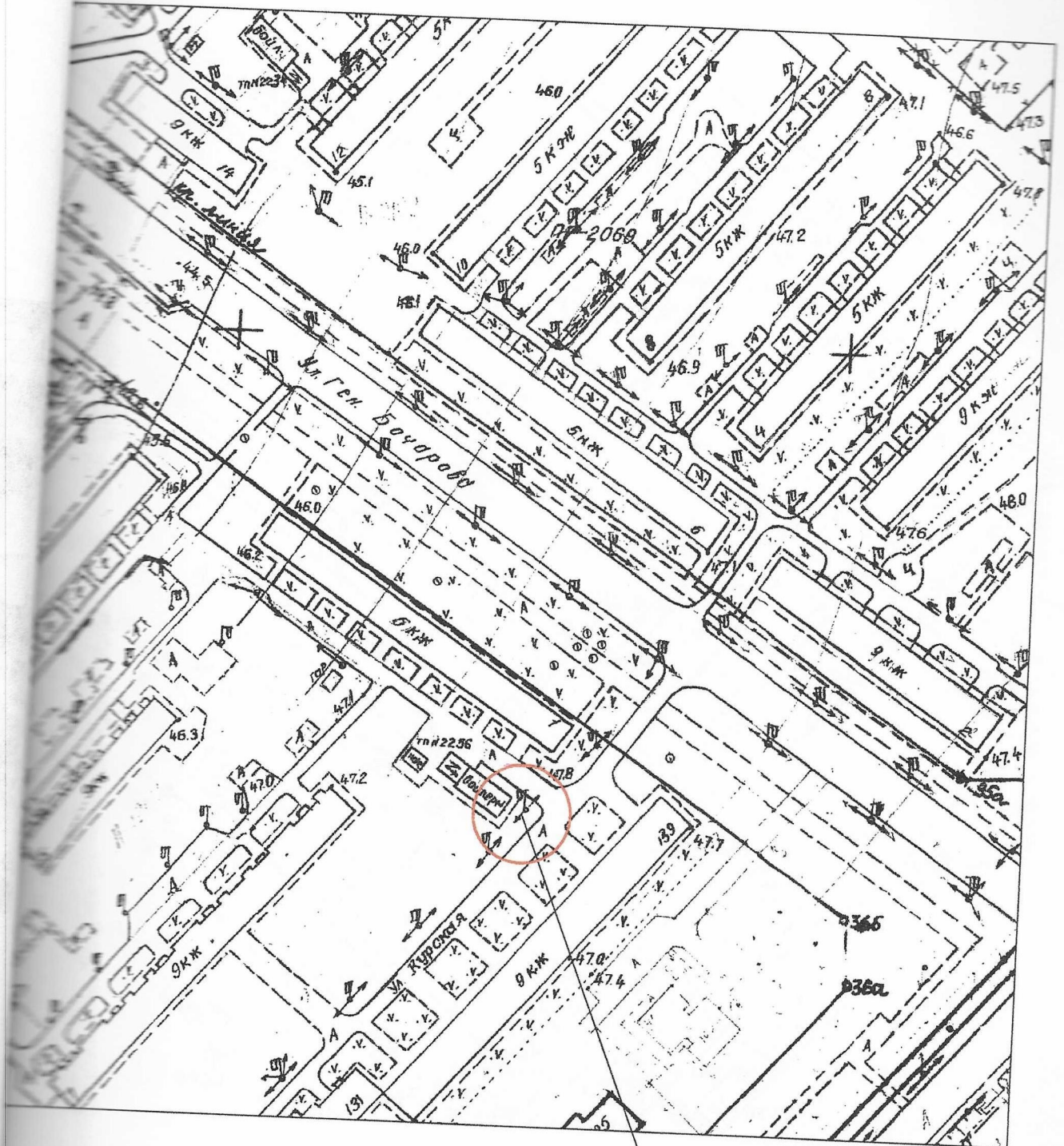


Інженер-проектувальник  
Кваліфікаційний сертифікат № 010376

С.В. Даркін



# СИТУАЦІЙНИЙ ПЛАН М 1:2000



Місце розміщення ТС

Інженер-проектувальник  
Кваліфікаційний сертифікат № 010376



С.В. Даркін