

СТИСЛА ПОЯСНЮВАЛЬНА ЗАПИСКА

1. Тимчасова споруда (ТС) для здійснення підприємницької діяльності за адресою: **вул. Генерала Бочарова, 43** має закриті приміщення для тимчасового перебування людей. За умовну позначку 0.000 прийнятий рівень чистої підлоги ТС. Ступінь вогнестійкості - IIIa. Габаритні розміри павільона в плані - 6.00 x 5.00 м. Загальна площа ТС - 30.00 м.кв. Загальна висота ТС - 3.30м. Внутрішня висота ТС - 3.00м. Грунт заснування, до встановлення ТС ретельно утрамбований щебнем та покладена бетонна плита. Стіни споруди запроектовані по типу "Сендвіч", товщиною 100мм. із утеплювачем з мінеральної вати та обшивкою. Обшивка стін по каркасу: зовнішня - металеві профільовані листи; внутрішня (стіни й стеля)- пластикова вагонка. Підлога з покриттям дошки 40мм. і утеплювачем (керамзитовий гравій - 200мм.) та покриття з негорючого матеріалу. Покрівля - по металевим прогонам і решетуванню з покриттям із профільованного сталевих листа, з утеплювачем з мінераловатних плит, гідро-і пароізоляцією.

ЗОВНІШНЯ ОБРОБКА:

поверхні стін -колірний металевий профіль;
вікна - металопластикові;
двері - металопластикові;
покрівля - профільований сталевий лист;
цоколь - колірний металевий профіль.

2. Стационарна тимчасова споруда підключається до мереж електропостачання згідно з діючими нормами та ТУ. Точка підключення - тільки згідно з ТУ. ТУ на підключення не були надані Замовником під час розробки паспорту привязки. Опалювання - електричне з встановленням навісних електро-конвекторів з регулюванням температури. Освітлення приміщення виконується стельовими світильниками з люмінесцентними лампами. Розподільні мережі виконані проводами з мідними жилами, що прокладені у трубах та приховані в обшивці стін. Захист мереж від дії струмів коротких замикань і перевантаження здійснюється автоматичними вимикачами щитка.

3. Благоустрій прилеглої території виконується згідно з планом благоустрою. Освітлення території передбачене світильниками, що розміщуються на головному фасаді ТС.

Директор СПД "Волкова А.А."
Кваліфікаційний сертифікат серія АА № 001828

Архітектор

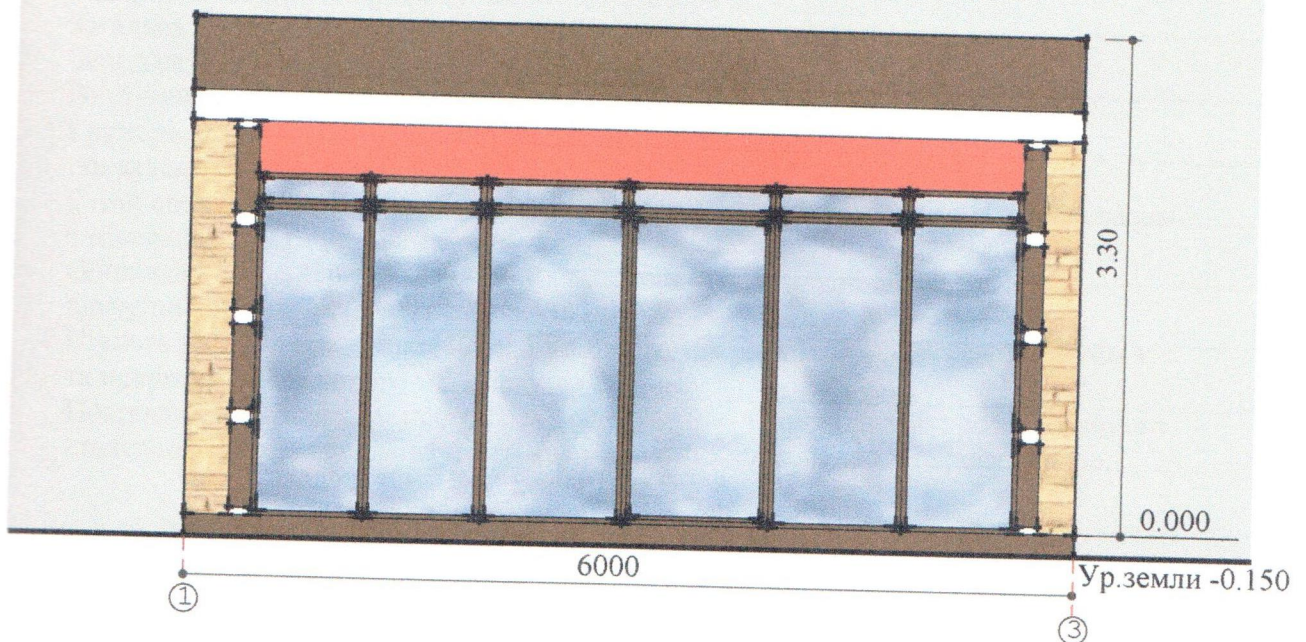


Волкова А.А.

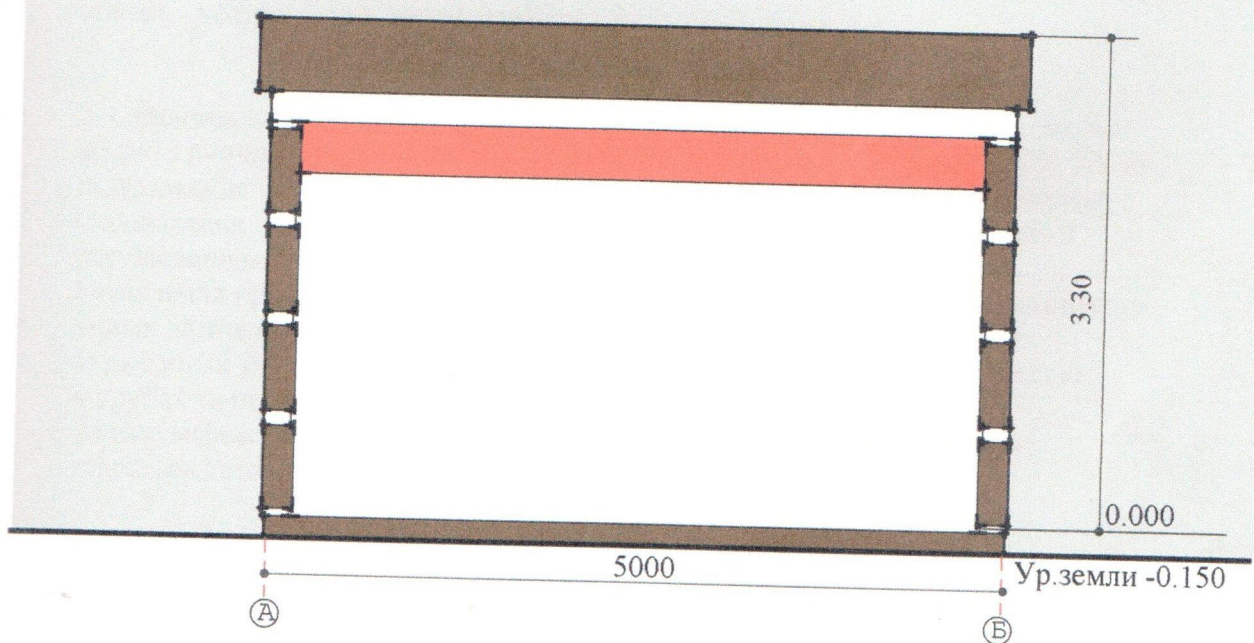
Скаленко Л.М.

ЕСКІЗИ ФАСАДІВ ТС м.1:50

Головний фасад



Боковий фасад



Директор СПД "Волкова А.А."
Кваліфікаційний сертифікат серія АА № 001828

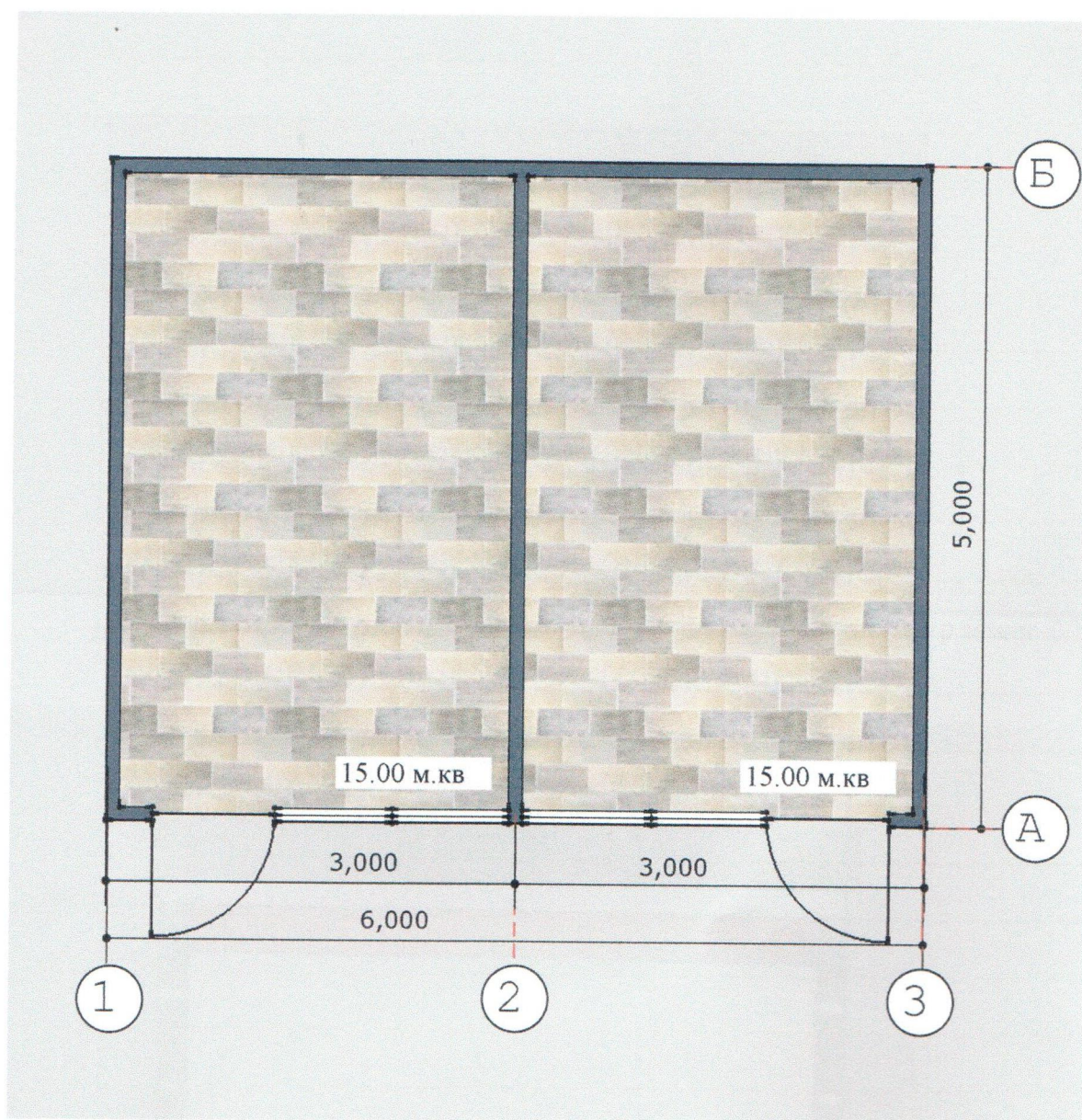
Архітектор



Волкова А.А.

Окаленко Л.М.

ПЛАН ТС м.1:50



Директор СПД "Волкова А.А."
Кваліфікаційний сертифікат серія АА № 001828

Архітектор



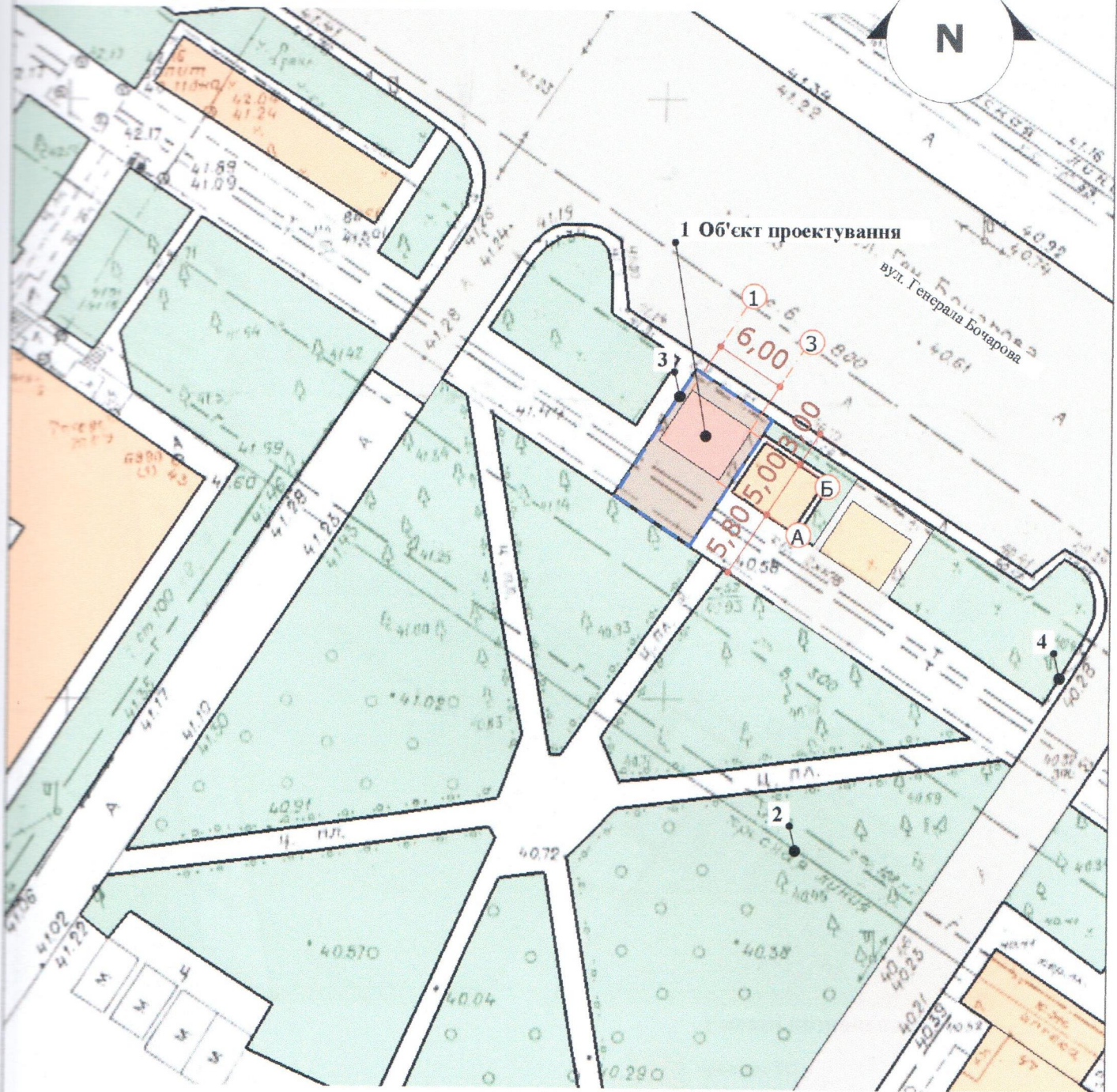
Волкова А.А.

Скаленко Л.М.

СХЕМА РОЗМІЩЕННЯ ТС м. 1:500

Площа земельної ділянки згідно з документами
на землекористування - землі міста

N



Експлікація:

- 1) місце розташування ТС;
- 2) червоні лінії;
- 3) лінії регулювання забудови;
- 4) місця підключення до інженерних мереж.
(електропостачання)

Умовні позначення:

- межа благоустрою ділянки розміщення ТС
- проектна ТС
- існуючі будівлі
- існуючі дороги
- озеленення

←→ підключення до мереж електропостачання

Директор СПД "Волкова А.А."
Кваліфікаційний сертифікат серія АА № 001828

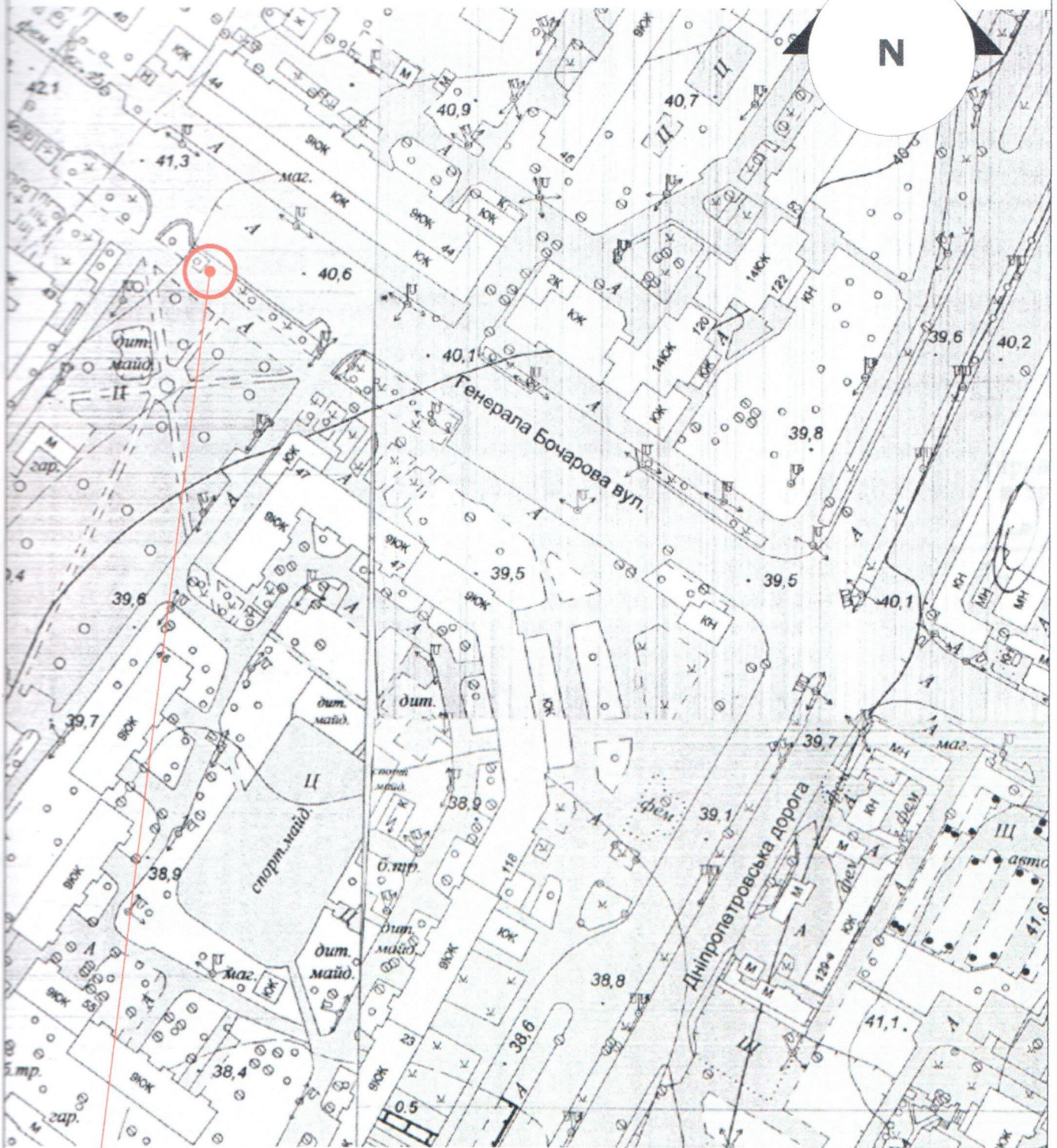
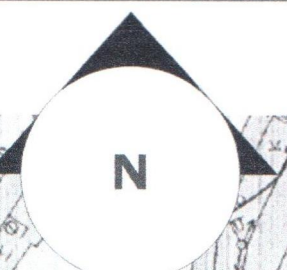
Архітектор



Волкова А.А.

Скаленко Л.М.

СИТУАЦІЙНИЙ ПЛАН м. 1:2000



Місце розміщення ТС

Директор СПД "Волкова А.А."
Кваліфікаційний сертифікат серія АА № 001828

Архітектор



Волкова А.А.

Скаленко Л.М.



М. Одеса, 65045, вул. Преображенська, 60
Телефон: 722-04-39; факс: 726-61-51; E-mail: upr-torg1@omr.odessa.ua

г. Одесса, 65045, ул. Преображенская, 60
Телефон: 722-04-39; факс: 726-61-51; E-mail: upr-torg1@omr.odessa.ua

20.06.2017 №0113/ 989 /в

ФО-П КУЩІНСЬКА НАТАЛЯ МИКОЛАЇВНА
Управління архітектури та містобудування Одеської міської ради

ВИСНОВОК

Цим висновком, відповідно до пункту 7.3 Додатку до «Правил розміщення тимчасових споруд для провадження підприємницької діяльності у м. Одесі», затверджених рішенням Одеської міської ради від 09.10.2013 р. № 3961-VI, Управління розвитку споживчого ринку та захисту прав споживачів Одеської міської ради підтверджує можливість установки тимчасової споруди та укладення договору на право тимчасового користування місцем для розміщення тимчасової споруди за вказаною в таблиці адресою та товарною спеціалізацією згідно вимогам чинного законодавства щодо товарної спеціалізації, за умови наявності паспорту прив'язки виданого управління архітектури та містобудування Одеської міської ради.

Найменування суб'єкта господарювання, юридична адреса	Адреса розташування тимчасової споруди	Площа забудови тимчасової споруди	Вид (тип) тимчасової споруди	Товарна спеціалізація	Режим роботи	Термін дії договору, що пропонується
ФО-П КУЩІНСЬКА НАТАЛЯ МИКОЛАЇВНА код (ІПН/ЄДРПОУ) 2831015541 65069, Одеська обл., місто Одеса, ВУЛИЦЯ АКАДЕМІКА ЗАБОЛОТНОГО, будинок 51, квартира 29	м. Одеса, вул. Ген. Бочарова, 43 (згідно схеми посадки)	30,00 кв.м.	Стаціонарна ТС	Непродовольча група товарів	3 9.00 до 19.00	Десять років

Висновок є дійсним протягом тридцяти календарних днів з моменту його реєстрації.

Додатки:

1. Фотофіксація тимчасової споруди (10х13)
2. Прив'язка тимчасової споруди до місцевості (на геодезичній підоснові М 1:500).
Фотофіксація ТС та прив'язка до місцевості є невід'ємною частиною цього висновку.

В.о. начальника управління

С.В. Машьянов

