

## ПОЯСНЮВАЛЬНА ЗАПИСКА

1. Стационарна тимчасова споруда для здійснення підприємницької діяльності має торговельні приміщення для тимчасового перебування людей. За умовну позначку 0,000 прийнятий рівень чистої підлоги ТС.

Ступінь вогнестійкості тимчасової споруди III а.

Габаритні розміри в плані – 6,45 X 3,45 м;

Загальна площа ТС – 21,0 м<sup>2</sup>.

Загальна висота споруди складає – 3,0 м

Внутрішня висота від рівня чистої підлоги складає – 2,80 м

Грунт заснування, до встановлення ТС, ретельно утрамбовується щебнем та укладається бетонна тротуарна плитка.

Стіни споруди запроектовані товщиною 100 мм із утеплювачем з мінеральної вати та обшивкою з обох сторін. Обшивка стін по каркасу: зовнішня – металеві листи; внутрішня (стіни й стеля) – гіпсокартонні листи.

Підлоги передбачені з покриттям дошки 40 мм і утеплювачу та покриттям з негорючого матеріалу.

Заповнення прорізів з метало пластикового профілю та рольгратами.

Покрівля – по металевих прогонах і решетуванню з покриттям металочерепицею, з утеплювачем з мінераловатних плит, гідро- і пароізоляцією.

Водостік передбачити зовнішній організований по жолобах і ринвам.

Зовнішня обробка:

**Поверхні стін** – профільовані металеві листи;

**Вікна** – металопластикові;

**Двері** – металопластикові;

**Покрівля** – металочерепиця;

Колірне вирішення фасадів дивись графічний додаток.

Внутрішню обробку виконати згідно індивідуального дизайну-проекту із застосуванням негорючих оздоблювальних матеріалів, з підтвердженням сертифікатом.

2. Підключення до інженерних мереж:- тимчасова споруда підключається до існуючої електромережі, згідно договору про постачання електричної енергії.

Опалювання – електричне з встановленням навісних електро - конвекторів з регулюванням температури.

Освітлення приміщення виконане стельовими світильниками з люмінесцентними лампами.

Архітектор

Кваліфікаційний сертифікат, серія АА № 002057



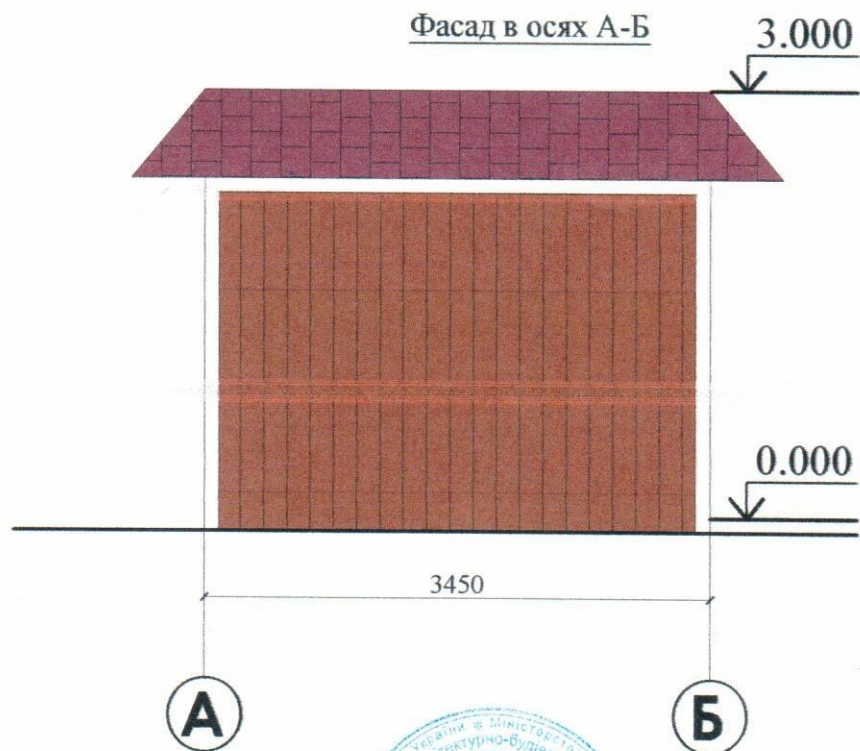
Давидова В.В.

# ЕСКІЗИ ФАСАДІВ ТС М 1:50

Фасад в осях 1-2



Фасад в осях А-Б



Архітектор

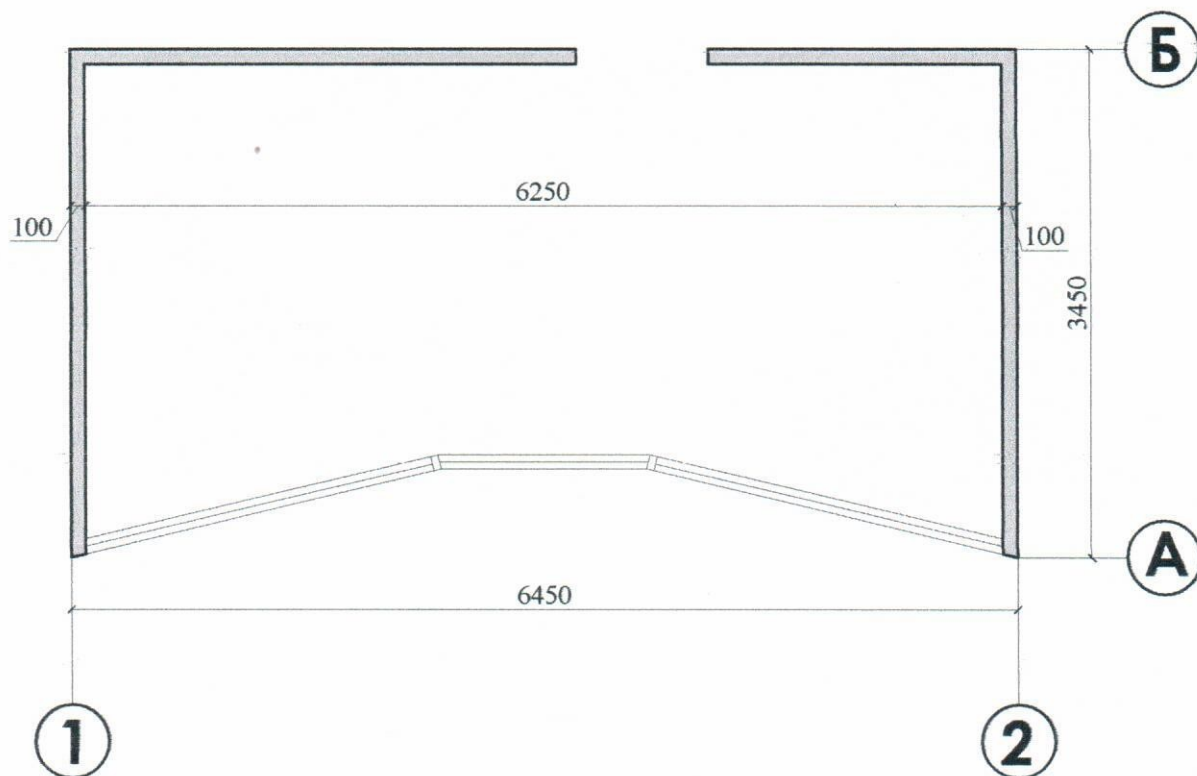
Кваліфікаційний сертифікат, серія АА № 002057



Давидова В.В.



ПЛАН НА ОТМ. 0.000  
М 1:50



Архітектор

Кваліфікаційний сертифікат, серія АА № 002057

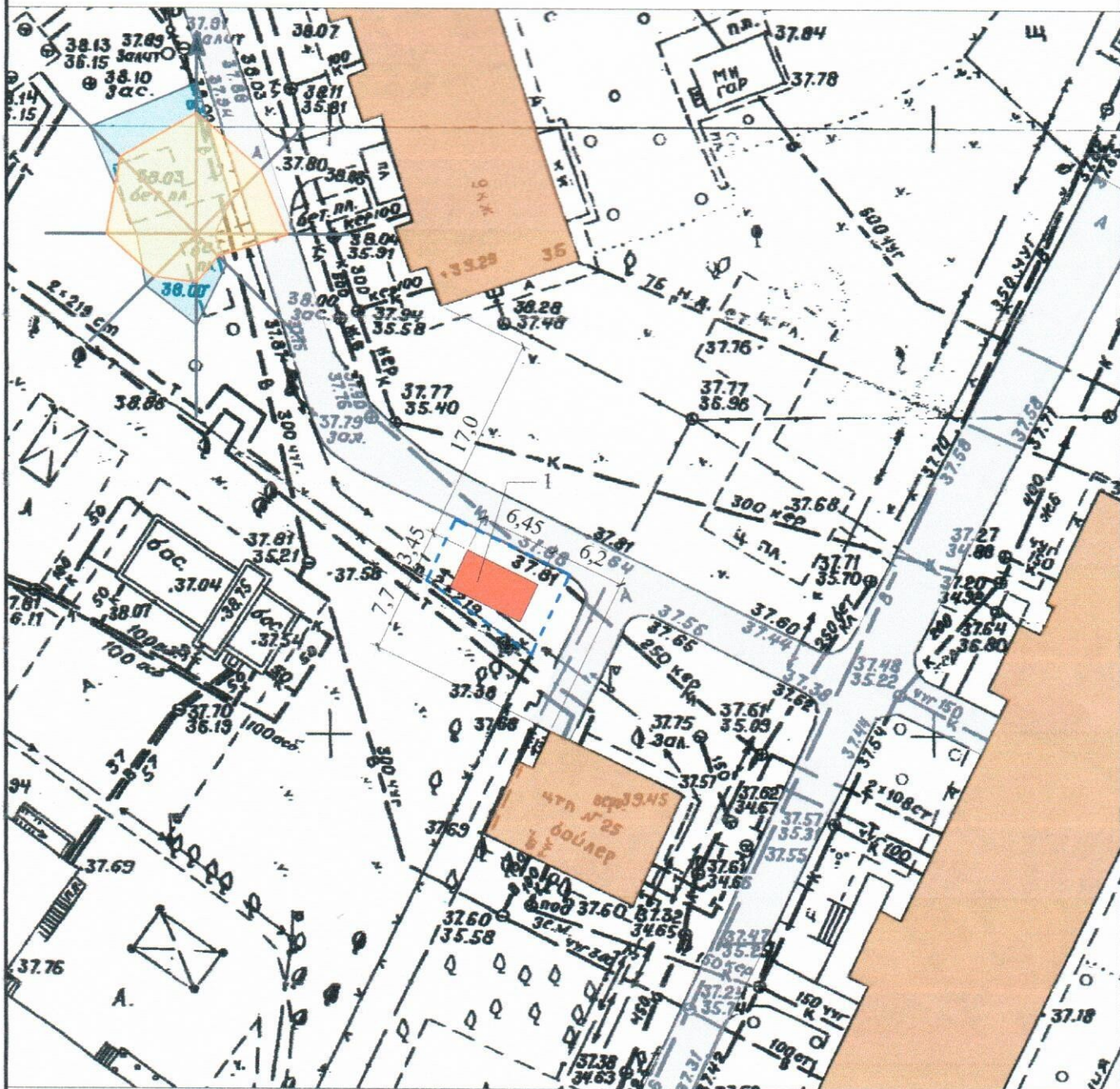


Давидова В.В.



# СХЕМА РОЗМІЩЕННЯ ТС М 1:500

Площа земельної ділянки згідно з документами на землекористування - землі міста



## Експлікація:

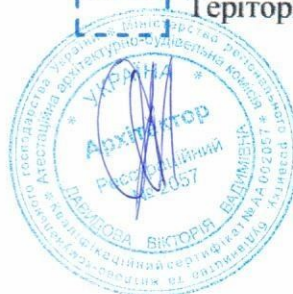
- 1) місце розташування ТС;
- 2) червоні лінії;
- 3) лінії регулювання забудови;
- 4) місця підключення до інженерних мереж.

## Умовні позначення

- Існуюча дорога
- Існуючі споруди
- Озеленення
- Тимчасова споруда
- Територія, що підлягає благоустрою

Архітектор

Кваліфікаційний сертифікат, серія АА № 002057

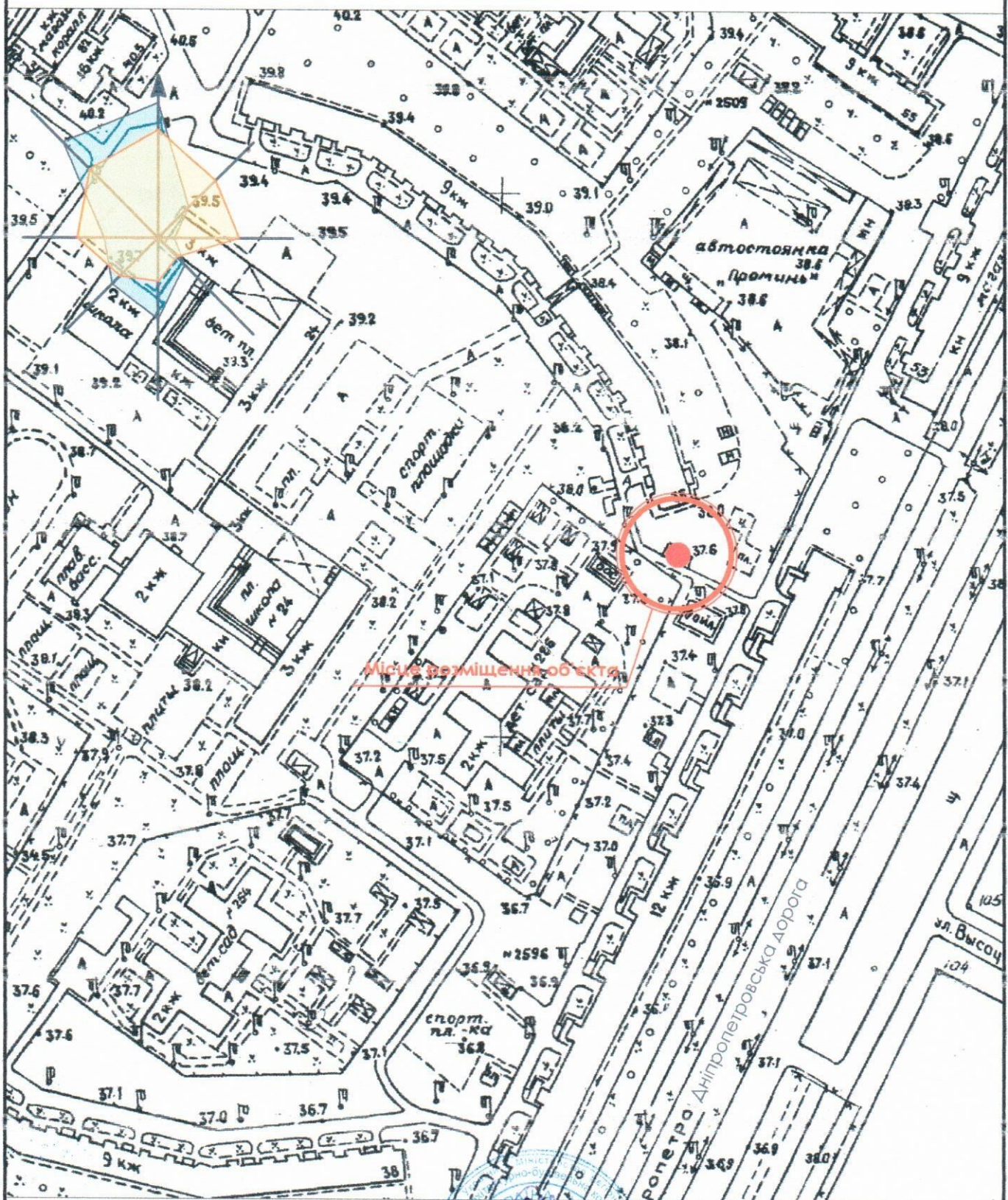


Давидова В.В.

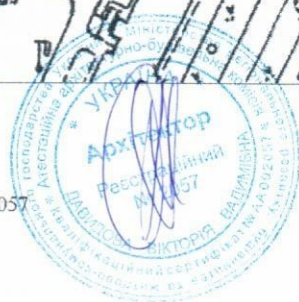


# СИТУАЦІЙНИЙ ПЛАН

## М 1:2000



Архітектор  
Кваліфікаційний сертифікат, серія АА № 002057



Давидова В.В.