



ОДЕСЬКА МІСЬКА РАДА

УПРАВЛІННЯ РОЗВИТКУ СПОЖИВЧОГО РИНКУ ТА ЗАХИСТУ ПРАВ СПОЖИВАЧІВ
вул. Косовська, 2-д, м. Одеса, 65074, e-mail: upr-torg1@omr.gov.ua, тел. (048) 740-75-90, код ЄДРПОУ 25830731

«01» 10 2019 р. № 0113/ 2228 /в
На №

Департамент архітектури
та містобудування
Одеської міської ради

Шановний Михайле Олександровичу!

Управлінням розвитку споживчого ринку та захисту прав споживачів Одеської міської ради (далі – Управління) розглянута заява, яка надійшла від **ФО-П ЗАБОЛОТНА ВАЛЕНТИНА ІВАНІВНА** для продовження строку дії паспорту прив'язки тимчасової споруди (стаціонарна ТС, площею забудови 12,0 кв.м.) за адресою: м. Одеса, вул. Генерала Бочарова, 22-А (згідно схеми посадки).

В порядку, передбаченому пунктом 9.2 рішення Одеської міської ради від 09.10.2013 р. № 3961-VI Управлінням підготовлено **позитивний висновок**, яким підтверджується можливість продовження строку дії паспорту прив'язки тимчасової споруди (стаціонарна ТС, площею забудови 12,0 кв.м.) за адресою: м. Одеса, вул. Генерала Бочарова, 22-А (згідно схеми посадки).

Цей висновок відповідно до пункту 9.2 рішення Одеської міської ради від 09.10.2013 р. № 3961-VI направляється до Департаменту архітектури та містобудування Одеської міської ради для **підтвердження** можливості продовження строку дії паспорту прив'язки ТС.

Додаток – висновок – на 1-му аркуші

Заступник начальника управління

А.Ф. Вербельчук

СТИСЛА ПОЯСНОВАЛЬНА ЗАПИСКА

1. Тимчасова споруда для здійснення підприємницької діяльності має приміщення для тимчасового перебування людей.
За умовну позначку 0.0000 прийнятий рівень чистої підлоги ТС.
Ступень вогнестійкості – IIIа.
Габаритні розміри кіоска у плані 4,0х3,0м. Загальна площа ТС – 12,00м².
Внутрішня висота складає - 2,70м.
Загальна висота складає – 2,0м.
Грунт заснування, до встановлення ТС, ретельно утрамбовується щебенем та укладається бетонна тротуарна плитка.
Підлога – дерев'яні дошки 40мм по металевому каркасу з утеплювачем з мінераловатних плит та покриттям з негорючого матеріалу.
Покрівля – по металевим прогонам і решетуванню з покриттям покрівельними профільованими металевими листами, з утеплювачем з мінераловатних плит, гідро- і пароізоляцією.

Зовнішня обробка:

Вікна та двері – металопластикові з вакуумними склопакетами;
Покрівля – покрівельні профільовані металеві листи.

2. Тимчасова споруда підключається до мереж електропостачання згідно діючими нормами та ТУ. Точка підключення – згідно з наданими ТУ.
Опалення – електричне з встановленням навісних електро-конвекторів з регулюванням температури.
Освітлення приміщення виконується світильниками з люмінісцентними лампами.
Розподільні мережі виконані проводами з мідними жилами, що прокладені у трубах та приховані в обшивці стін.
Захист мереж від дії струмів коротких замикань та перевантажень здійснюється автоматичними вимикачами щитка.
3. Благоустрій прилеглої території виконується згідно с планом благоустрою. Освітлення території передбачене світильниками, що розміщуються на головному фасаді ТС.

Інженер-проектувальник

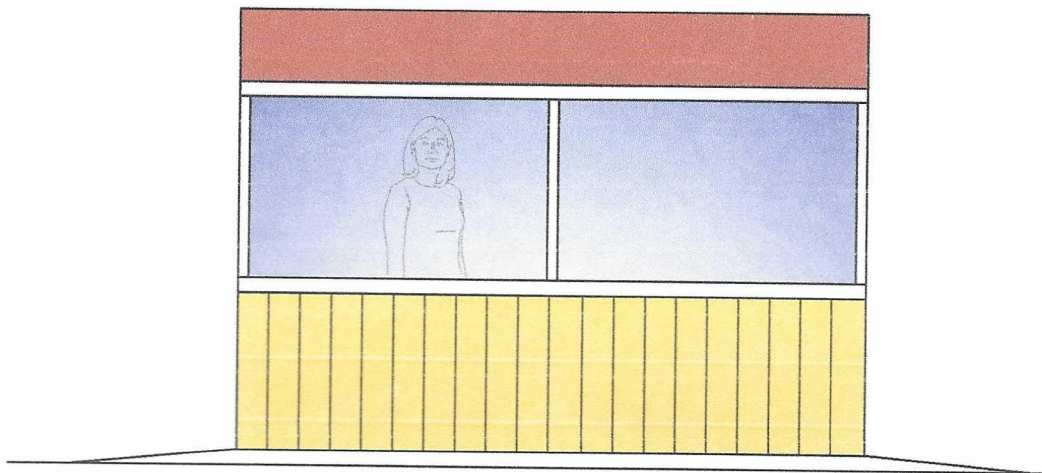
Кваліфікаційний сертифікат № 010376



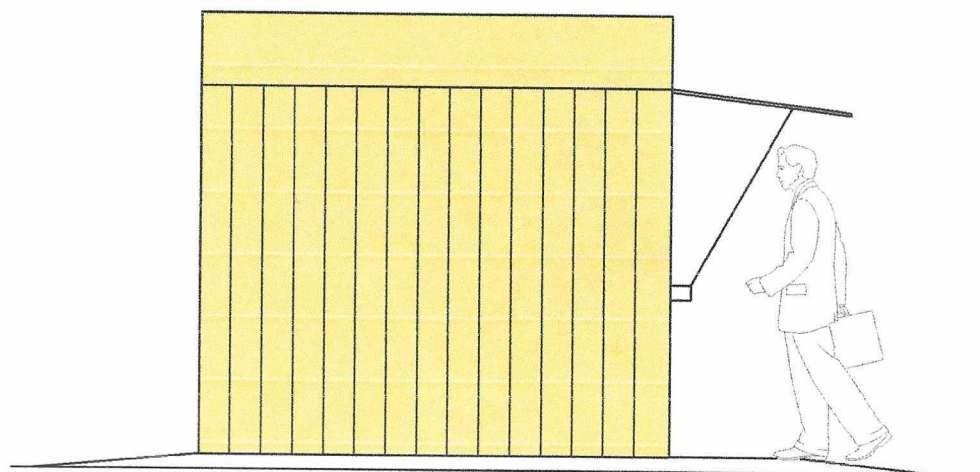
С.В. Даркін

ЕСКІЗ ФАСАДІВ ТС

Головний фасад



Бічний фасад

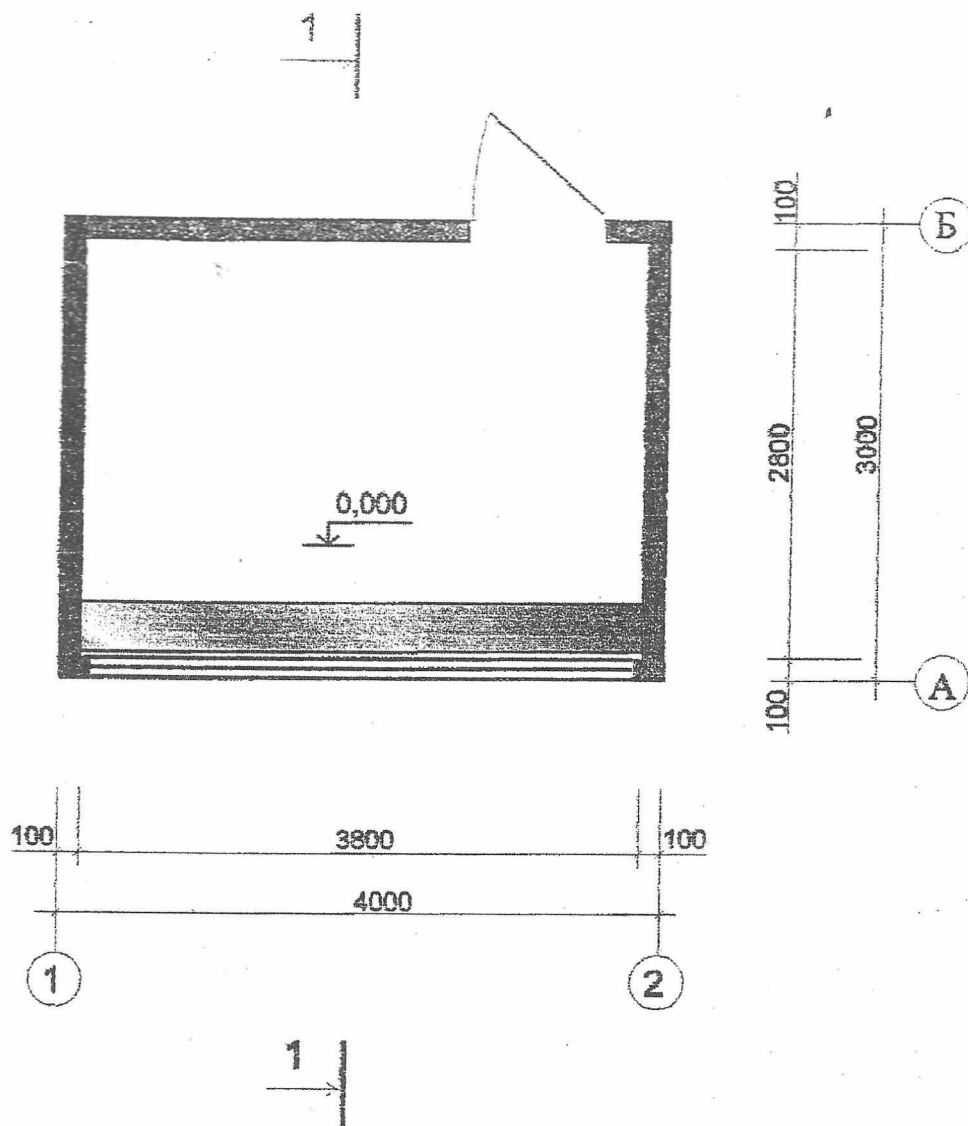


Інженер-проектувальник
Кваліфікаційний сертифікат № 010376



С.В. Даркін

ПЛАН ТС НА ВІДМ. 0.0000



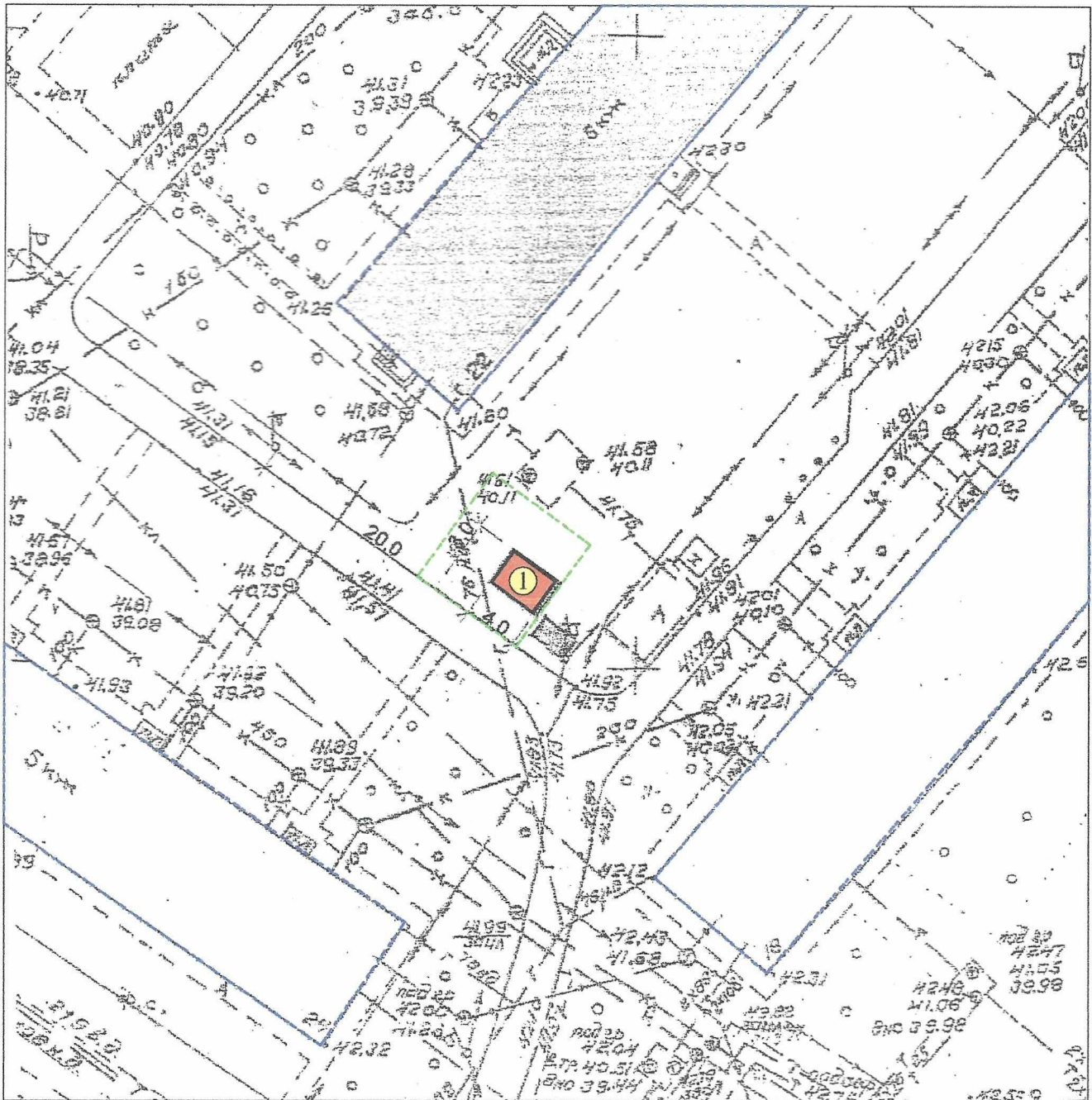
Інженер-проектувальник
Кваліфікаційний сертифікат № 010376



С.В. Даркін




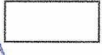
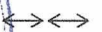
СХЕМА РОЗМІЩЕННЯ ТС М 1:500

Площа земельної ділянки згідно з документами
на землекористування - землі міста



Експлікація:

- 1) місце розташування ТС;
- 2) червоні лінії;
- 3) лінії регулювання забудови;
- 4) місця підключення до інженерних мереж

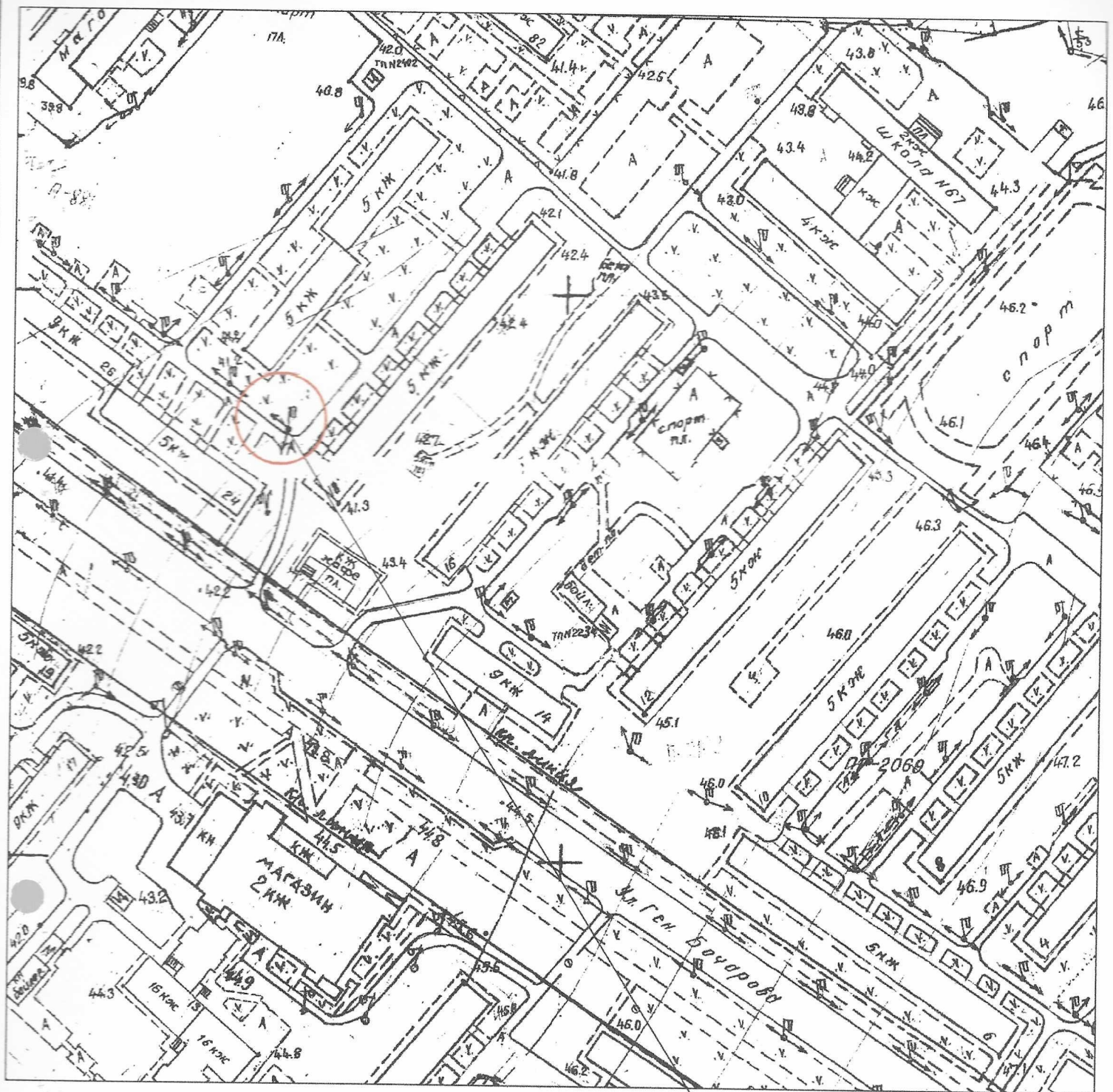
-  - межа благоустрою ділянки розміщення ТС
-  - проектна ТС
-  - існуючі будівлі
-  - існуючі дороги
-  - підключення до мереж електропостачання



Інженер-проектувальник
Кваліфікаційний сертифікат № 010376

С.В. Даркін

СИТУАЦІЙНИЙ ПЛАН М 1:2000



Місце розміщення ТС

Інженер-проектувальник
Кваліфікаційний сертифікат № 010376



С.В. Даркін