

## СТИСЛА ПОЯСНЮВАЛЬНА ЗАПИСКА

1. Група стаціонарних тимчасових споруд для здійснення підприємницької діяльності, яка має торговельні приміщення для тимчасового перебування людей.  
Ступінь вогнестійкості — IIIa  
Павільйони мають приблизну до прямокутної форму.  
Габаритні розміри групи у плані — 7.75м x 4.15м.  
Площа забудови — 31.90м<sup>2</sup>  
Площа твердого покриття — 31.90м<sup>2</sup>  
Загальна площа групи — 27.42м<sup>2</sup>  
Загальна висота групи — 2.30 м  
Внутрішня висота складає — 1.90м  
Ґрунт заснування, до встановлення ТС, ретельно утрамбовується щебенем та укладається тротуарна плитка.  
Стіни споруди запроектовані товщиною 100 мм із сертифікованим утеплювачем із мінеральної вати та обшивкою з обох сторін.  
Обшивка сторін по каркасу: зовні - композитні матеріали типу Алюкобонд внутрішня (стіни та стеля) — пластикова вагонка.  
Підлога — дерев'яні дошки 40 мм по металевому каркасу з утеплювачем з мінераловатних плит та покриттям антипірінами та антигрибковими засобами.  
Покрівлю — по металевим прогонам і решетуванню з покриттям профнастілом, з утеплювачем з мінераловатних плит.  
Зовнішня обробка:  
поверхні стін — композитні матеріали типу Алюкобонд .  
вікна та двері — металопластикові із вакуумними склопакетами;  
покрівля — пофнастіл.

2. Група стаціонарних тимчасових споруд підключається до мереж електропостачання згідно з чинними нормами та ТУ. Точка підключення згідно з ТУ.

Опалення - електричне з встановленням навісних електро-конвекторів з регулюванням температури.

Освітлення приміщення виконується світильниками з діодними лампами.

Розподільні мережі виконані проводами із мідними жилами, що прокладені у трубах та приховані в обшивці стін.

Захист мереж від дії струмів, коротких замикань та перевантажень здійснюється автоматичними вимикачами щитка. Передбачене заземлення.

3. Благоустрій прилеглої території виконується згідно з планом благоустрою, Освітлення території передбачене світильниками, що розміщуються на основному фасаді та над входом в ТС.

Директор ТОВ "Архітектурне Бюро "АРКАДІЯ"

Смаглій Д.П.

Архітектор

Кваліфікаційний сертифікат серія АА №002590

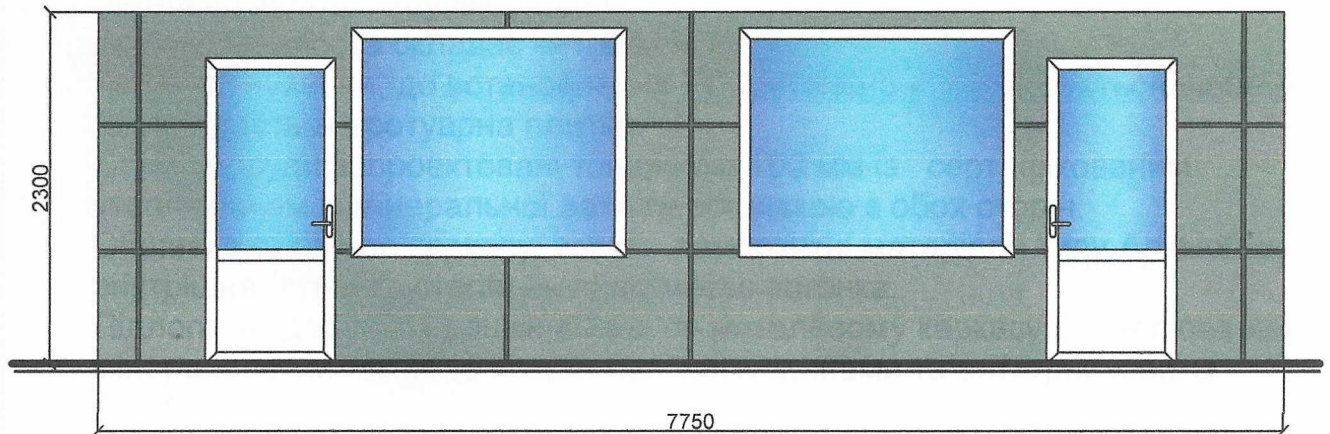


Глінін Д.Ю.

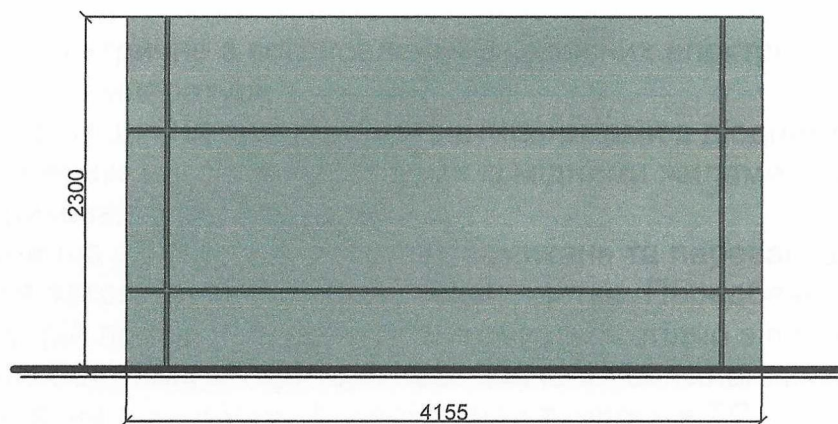


# ЕСКІЗИ ГРУПИ ФАСАДІВ ТС

## Головний фасад групи ТС М 1:50



## Бічний фасад групи ТС М 1:50



Директор ТОВ "Архітектурне Бюро "Аркадія"

Архітектор

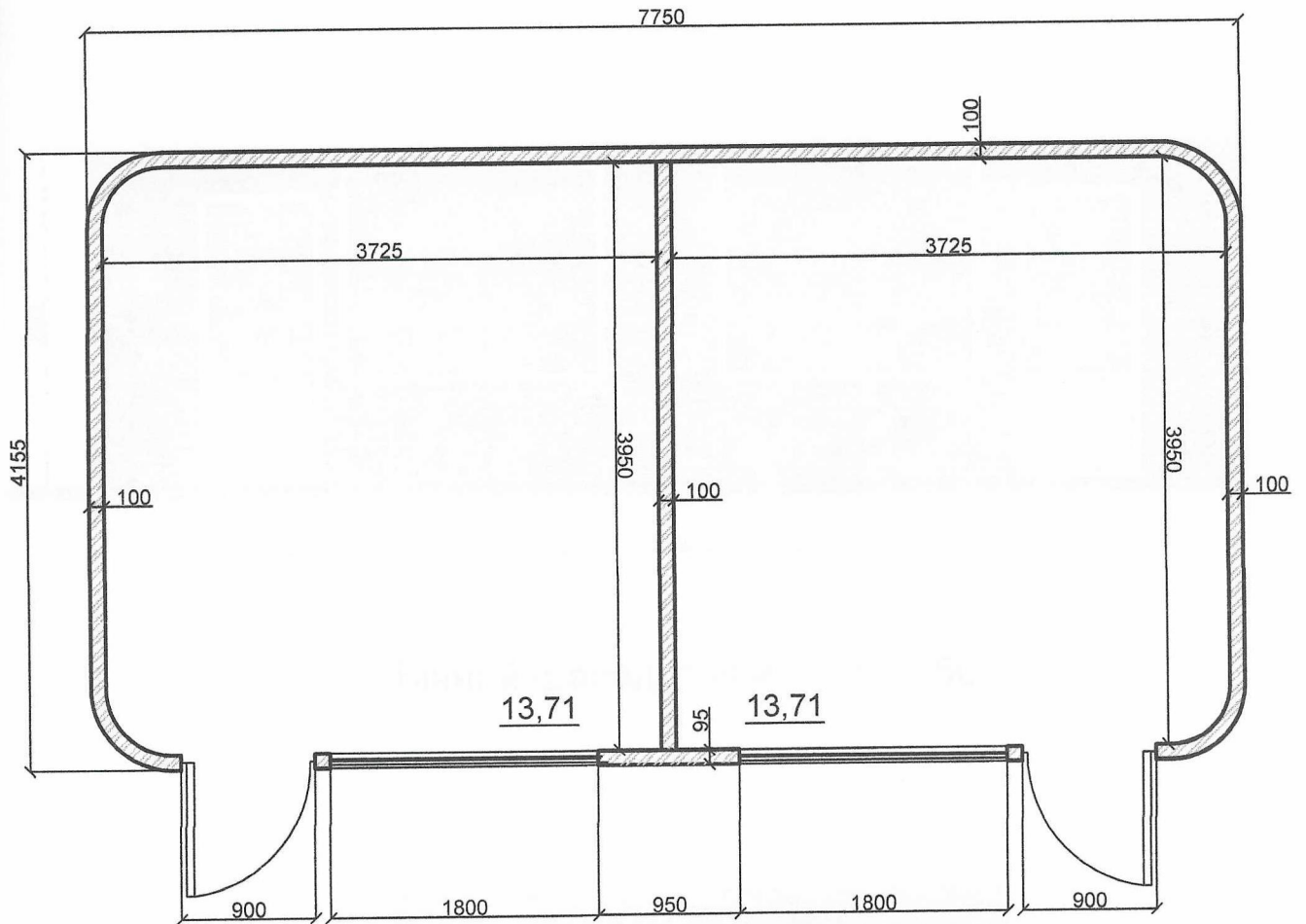
Кваліфікаційний сертифікат серія АА №002590



Смаглій Д.П.

Глінін Д.Ю.

# ПЛАН ГРУПИ ТС М 1:50



Директор ТОВ "Архітектура Бюро " Аркадія

Архітектор

Кваліфікаційний сертифікат серія АА №002590

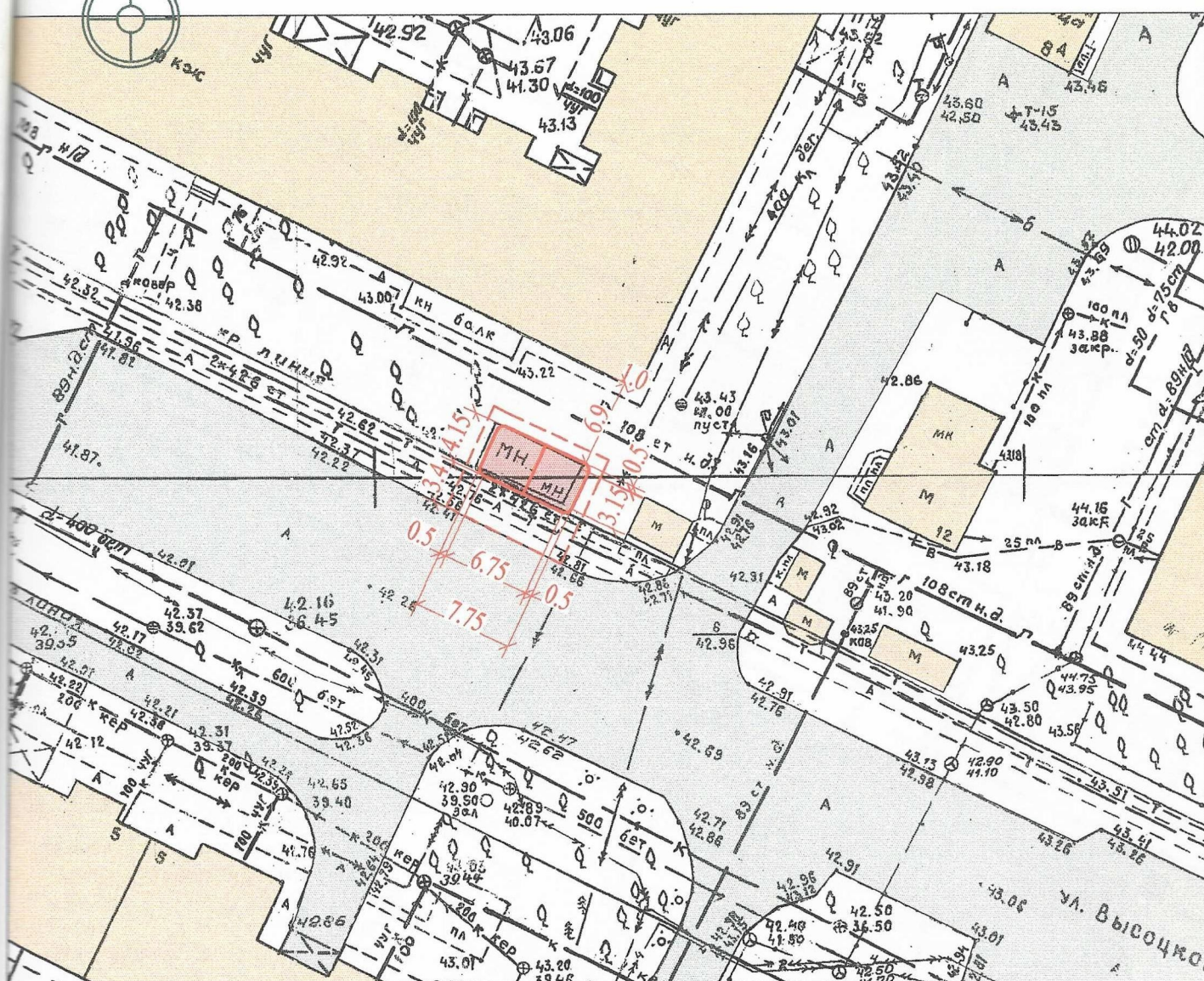
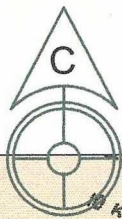


Смаглій Д.П.

Глінін Д.Ю.




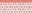


Площа земельної ділянки згідно з документами на  
землекористування - землі міста



Умовні позначення:

- 1) місце розташування ТС;
- 2) червона лінія;
- 3) регулювання забудови;
- 4) місця підключення до інженерних мереж

-  - межа благоустрою ділянки розміщення ТС
-  - існуюча ТС
-  - існуючі дороги
-  - існуючі будівлі

Директор ТОВ "Архітектурне Бюро "Аркадія"

Архітектор

Кваліфікаційний сертифікат серія АА №002590

Смаглій Д.П.

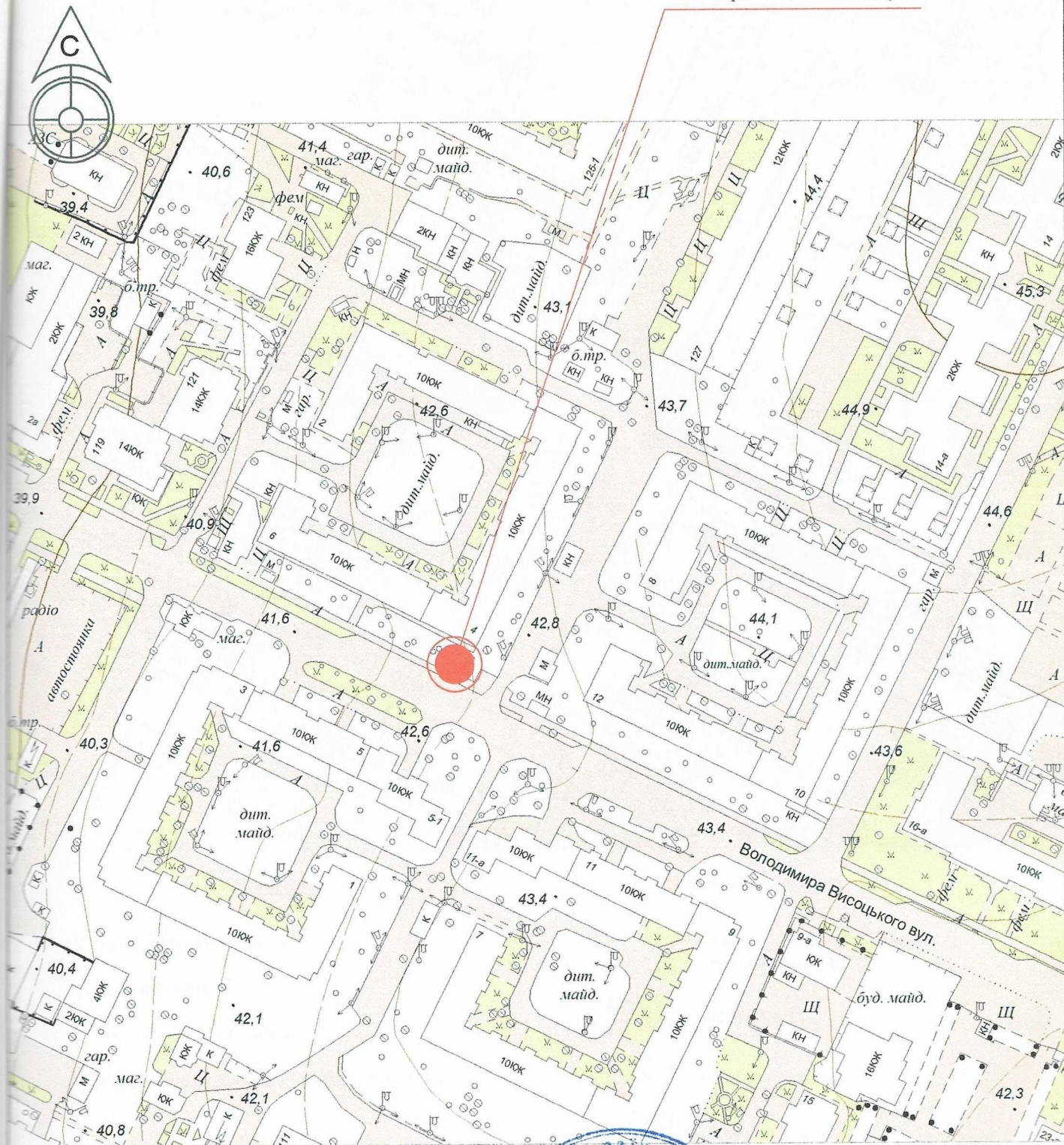
Глин Д.Ю.





# СИТУАЦІЙНИЙ ПЛАН М 1:2000

Місце розміщення об'єкту



Директор ТОВ "Архітектурне Бюро "Аркадія"

Архітектор

Кваліфікаційний сертифікат серія АА №002590



Смагій Д.П.

Еліан Д.Ю.