

СТИСЛА ПОЯСНЮВАЛЬНА ЗАПИСКА

1. Стационарна тимчасова споруда для здійснення підприємницької діяльності має торговельне приміщення для тимчасового перебування людей.

За умовну позначку +0.000 прийнятий рівень чистої підлоги ТС.

Ступінь вогнестійкості – IIIa

Стационарна тимчасова споруда являє собою кіоск прямокутної форми в плані, максимальні габаритні розміри – 2,5 м x 3,0 м.

Загальна площа ТС – 7,5 м².

Внутрішня висота кіоска від рівня чистої підлоги складає – 2,40 м.

Загальна висота складає – 2,6 м.

Тимчасова споруда встановлюється без влаштування фундаменту на існуючу тротуарну плитку.

Стіни споруд запроектовані товщиною 100 мм із утеплювачем із мінеральної вати та обшивкою з обох сторін.

Обшивка стін по каркасу: зовнішня – металеві профільовані листи; внутрішня (стіни та стеля) – гіпсокартонні листи.

Підлога – дерев'яні дошки 40 мм по металевому каркасу з утеплювачем з мінераловатних плит та покриттям з негорючого матеріалу.

Покрівля – по металевим прогонам і решитуванню з покриттям профільованими листами, з утеплювачем з мінераловатних плит, гідро- і пароізоляцією.

Зовнішня обробка:

стіни – композитні матеріали типу «Алюкобонд»;

вікна – металопластикові з вакуумними склопакетами;

двері – металеві;

покрівля – покрівельні профільовані металеві листи.

2. Стационарна тимчасова споруда підключається до мереж електропостачання згідно з діючими нормами та ТУ. Точка підключення – згідно з ТУ. ТУ на підключення об'єкту до інженерних мереж замовник отримує самостійно.

Опалення – електричне з встановленням навісних електро-конвекторів з регулюванням температури.

Освітлення приміщення виконується світильниками з люмінесцентними лампами.

Розподільні мережі виконані проводами з мідними жилами, що прокладені у трубах та приховані в обшивці стін.

Захист мереж від дії струмів коротких замикань та перевантажень здійснюється автоматичними вимикачами щитка.

3. Благоустрій прилеглої території виконується згідно з планом благоустрою.

Освітлення території передбачене світильниками, що розміщуються над вікном тимчасової споруди.

ФОП (2010350000000013361)

Архітектор

Кваліфікаційний сертифікат серія АА №002647

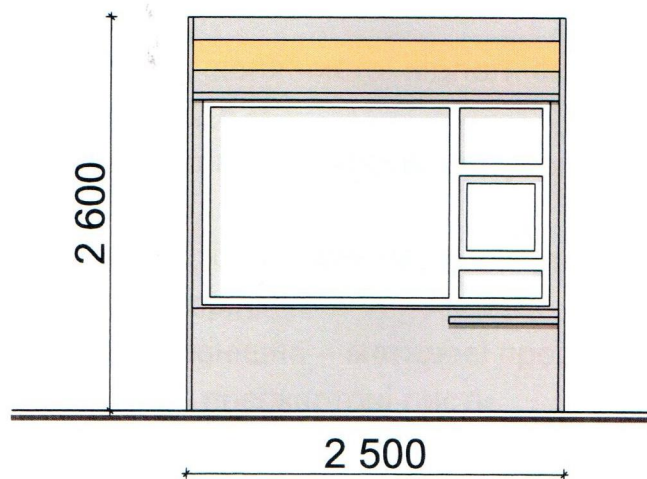


Громова О.Р.

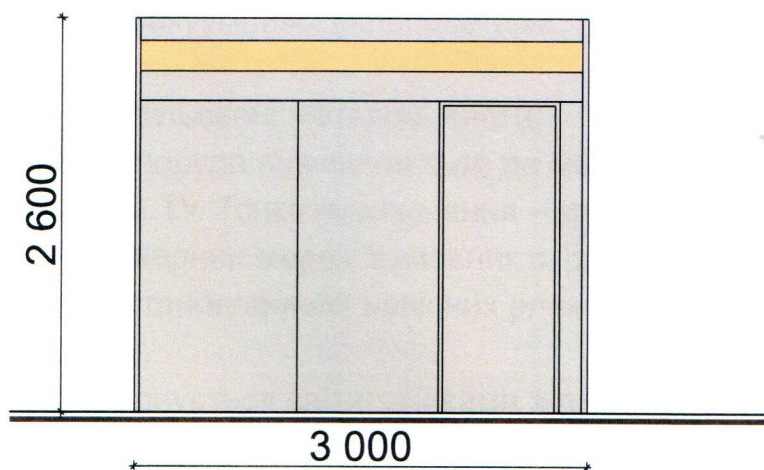
Громова О.Р.

ЕСКІЗИ ФАСАДІВ ТС М 1:50

Головний фасад



Бічний фасад



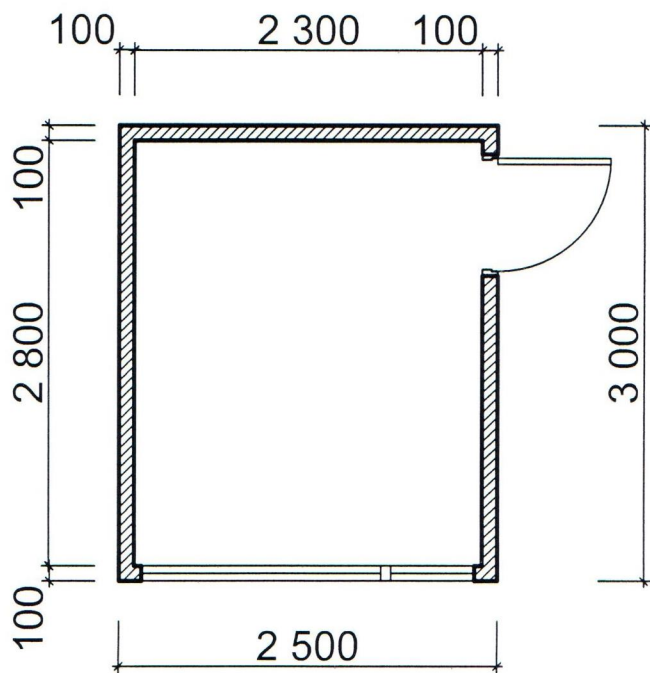
ФОП (2010350000000013361)

Архітектор

Кваліфікаційний сертифікат серія АА №002647



ПЛАН ТС М 1:50

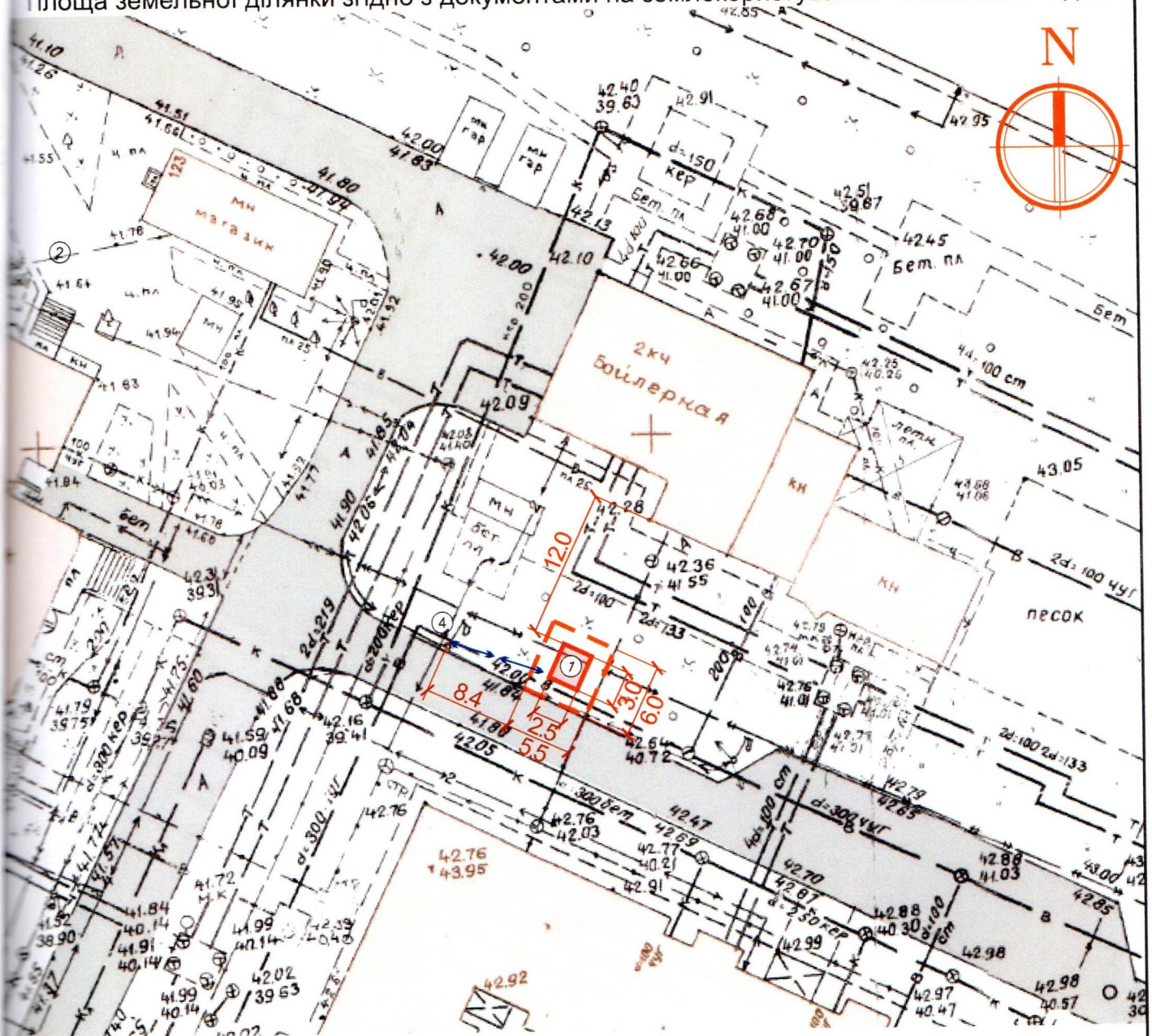


ФОП (2010350000000013361)
Архітектор
Кваліфікаційний сертифікат серія АА №002647



СХЕМА РОЗМІЩЕННЯ ТС М 1:500



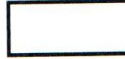


Площа земельної ділянки згідно з документами на землекористування - землі міста Одеси



ЕКСПЛІКАЦІЯ:

- 1) Місце розташування ТС
- 2) Червоні лінії
- 3) Лінії регулювання забудови
- 4) Місця підключення до інженерних мереж

УМОВНІ ПОЗНАЧЕННЯ:

- | | |
|---|--|
|  | Межа благоустрою ділянки розміщення ТС |
|  | Тимчасова споруда |
|  | Існуючі будівлі та споруди |
|  | Існуючі дороги |
|  | Підключення до інженерних мереж |

ФОРМ (2010350000000013361)

Архітектор

Кваліфікаційний сертифікат серія АА №002647

Громова О.Р.

Громова О.Р.



N

A geometric diagram showing a circle with center 'A' and a horizontal line below it. A vertical line segment is drawn from the center 'A' down to the horizontal line. A second circle is shown below the horizontal line, tangent to it. A line segment connects the center 'A' to the center of the second circle. The diagram illustrates the construction of a circle tangent to a line and another circle.



Кваліфікаційний сертифікат серія АА №002647

Громова О.Р.

