

СТИСЛА ПОЯСНЮВАЛЬНА ЗАПИСКА

1. Тимчасова споруда (ТС) для здійснення підприємницької діяльності має закриті приміщення для тимчасового перебування людей.
За умовну позначку 0.000 прийнятий рівень чистої підлоги ТС.
Ступінь вогнестійкості - IIIа
Габаритні розміри павільйона в плані - 3.50 x 3.00 м.
Загальна площа ТС - 10.50 м.кв.
Загальна висота ТС - 3.00м.
Внутрішня висота ТС - 2.70м.
Встановлюється ТС на ретельно утрамбований існуючий ґрунт.
Стіни споруди запроектовані по типу "Сендвіч", товщиною 100мм. із утеплювачем з мінеральної вати та обшивкою.
Обшивка стін по каркасу: зовнішня - колірний металевий профіль;
внутрішня (стіни й стеля)- пластикова вагонка.
Підлога з покриттям дошки 40мм. і утеплювачем (керамзитовий гравій - 200мм.) та покриття з негорючого матеріалу.
Покрівля - по металевим прогонам і решетуванню з покриттям із профільованного сталевих листа, з утеплювачем з мінераловатних плит, гідро-і пароізоляцією.

ЗОВНІШНЯ ОБРОБКА:

поверхні стін - колірний металевий профіль;
вікна - металопластикові;
двері - металопластикові;
покрівля - профільований сталевий лист;
цоколь - колірний металевий профіль.

2. Стационарна тимчасова споруда підключається до мереж електропостачання згідно з діючими нормами та ТУ. Точка підключення - тільки згідно з ТУ. ТУ на підключення не були надані Замовником під час розробки паспорту привязки.
Опалювання - електричне з встановленням навісних електро-конвекторів з регулюванням температури.
Освітлення приміщення виконується стельовими світильниками з люмінесцентними лампами.
Розподільні мережі виконані проводами з мідними жилами, що прокладені у трубах та приховані в обшивці стін.
Захист мереж від дії струмів коротких замикань і перевантаження здійснюється автоматичними вимикачами щитка.

3. Благоустрій прилеглої території виконується згідно з планом благоустрою. Освітлення території передбачене світильниками, що розміщуються на головному фасаді ТС.

Директор СПД "Волкова А.А."
Кваліфікаційний сертифікат серія АА № 001828

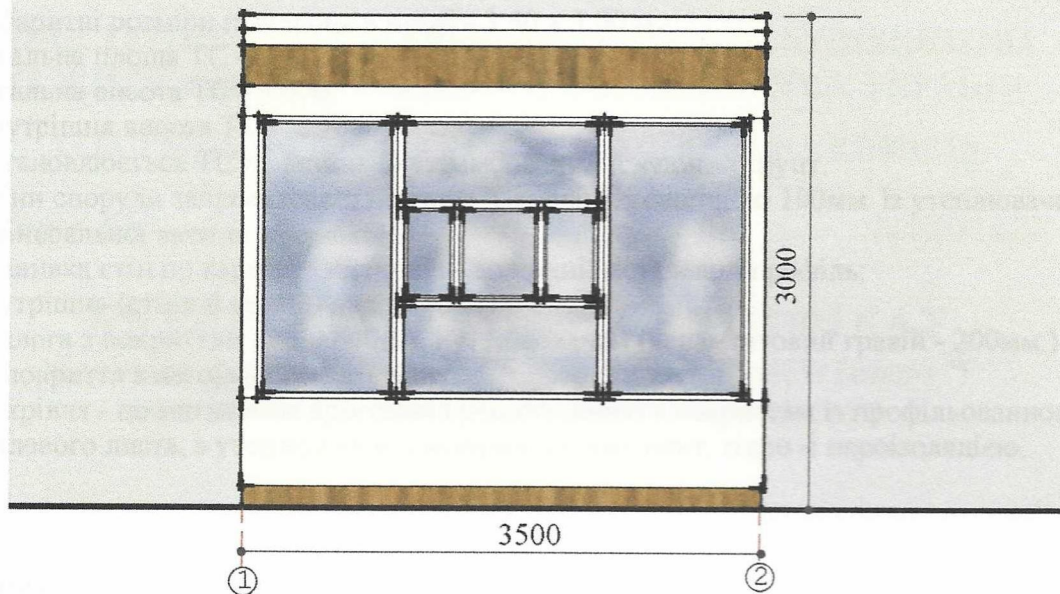
Архітектор



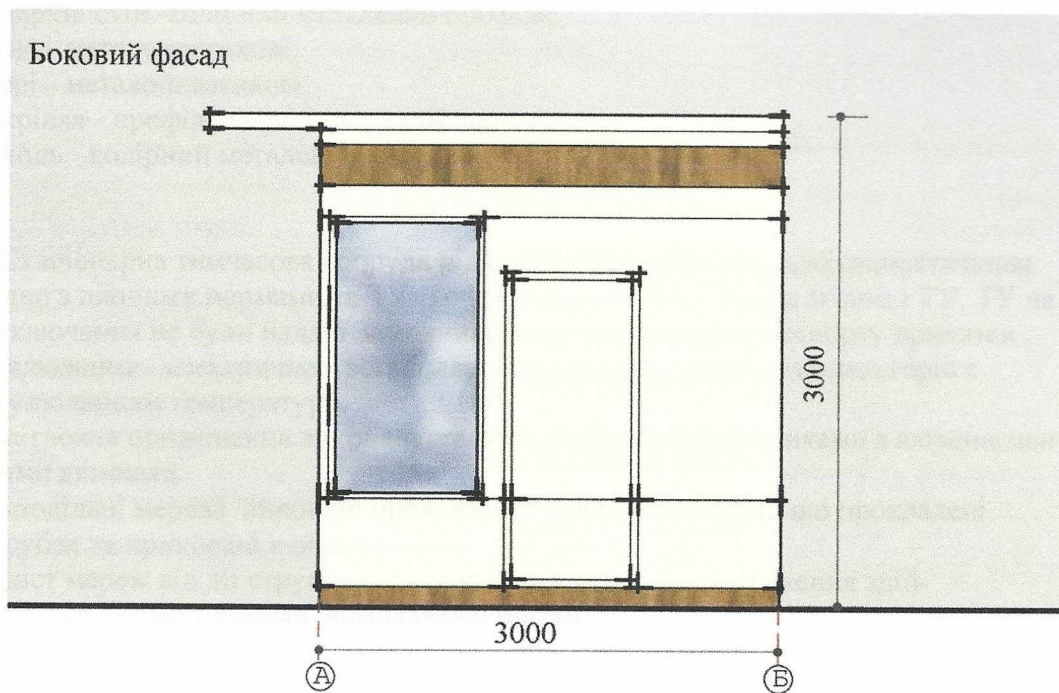
Волкова А.А.

Л.М.

Головний фасад



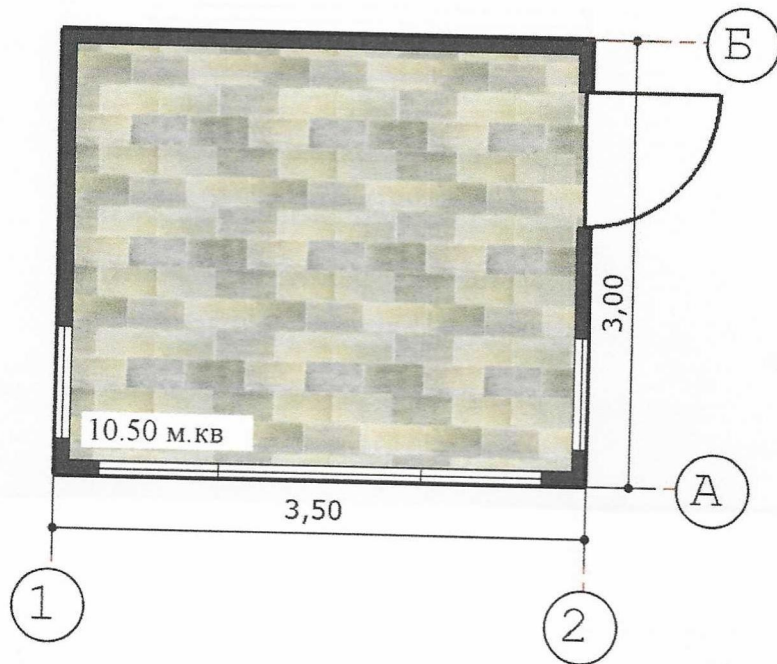
Боковий фасад



Директор СПД "Волкова А.А."
Кваліфікаційний сертифікат серія АА № 001828
Архітектор



ПЛАН ТС м.1:50



Директор СПД "Волкова А.А."
Кваліфікаційний сертифікат серія АА № 001828

Архітектор



СХЕМА РОЗМІЩЕННЯ ТС м. 1:500

Площа земельної ділянки згідно з документами
на землекористування - землі міста



Експлікація:

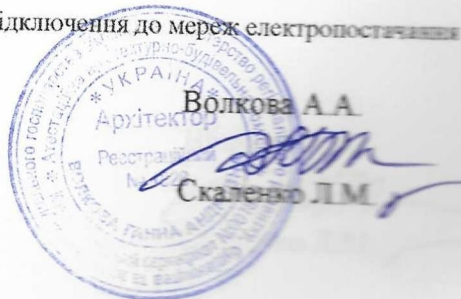
- 1) місце розташування ТС;
- 2) червоні лінії;
- 3) лінії регулювання забудови;
- 4) місця підключення до інженерних мереж.
(електропостачання)

Умовні позначення:

- межа благоустрою ділянки розміщення ТС
- проектна ТС
- існуючі будівлі
- існуючі дороги

підключення до мереж електропостачання

Директор СПД "Волкова А.А."
Кваліфікаційний сертифікат серія АА № 001828
Архітектор



This is a technical map of a residential area in Kyiv, Ukraine. The map shows a proposed tram line, indicated by a double line with cross-ticks, running diagonally from the bottom left towards the top right. The map includes various street names, such as 'вул. Заболотного' (Zabolotnoho Street) and 'проспект Добровольського' (Dobrovol'skyi Prospekt). Numerous building footprints are shown, along with various elevation points marked with numbers (e.g., 45.2, 44.4, 43.6, 42.4, 41.1, 40.7, 39.6, 46.1, 45.7, 45.1, 45.2, 44.6, 44.2, 43.6, 43.1, 42.7, 42.1, 41.9, 41.6, 41.1, 40.7, 39.6). A red circle highlights a specific location on the map, near the intersection of the proposed tram line and a street labeled 'вул. Заболотного'. The map also shows various other features like 'дит. майд.' (children's playground), 'фен.' (fence), and 'остан.' (stop). A scale bar at the bottom right indicates a distance of 0.0.

Архітектор

Архітектор

Ростовський

№ 188

Скаленко Л.М.