

СТИСЛА ПОЯСНЮВАЛЬНА ЗАПИСКА

1. Стационарна тимчасова споруда для здійснення підприємницької діяльності має торгівельне приміщення для тимчасового перебування людей. За умовну позначку ± 0.000 прийнятий рівень чистої підлоги ТС. Ступень вогнестійкості - IIIа. Габаритні розміри павільона у плані - 7,5х4,0 м. Загальна площа ТС - 30,0 м². Внутрішня висота павільона від рівня чистої підлоги складає - 2,60 м. Загальна висота складає - 3,40 м. Грунт заснування, до встановлення ТС, ретельно утрамбовується щебнем та укладається бетонна тротуарна плитка. Стіни споруд запроектовані товщиною 150 мм із утеплювачем з мінеральної вати та обшивкою з обох сторін. Обшивка стін по каркасу: зовнішня - вентилявані фасадні системи - композитні матеріали типу "Алюкобонд"; внутрішня (стіни та стеля) гіпсокартонні листи. Підлога - дерев'яні дошки 40 мм по металевому каркасу з утеплювачем з мінераловатних плит та покриттям з негорючого матеріалу. Покрівля - по металевим прогонам і решетуванню з покриттям бітумною черепицею по орієнтовано-стружковій плиті "OSB", з утеплювачем з мінераловатних плит, гідро- і пароізоляцією.

Зовнішня обробка:

поверхні стін - композитні матеріали типу "Алюкобонд";
вікна та двері - металопластикові з вакуумними склопакетами;
покрівля - бітумна черепиця.

2. Тимчасова споруда підключається до мереж електропостачання згідно з діючими нормами та ТУ. Точка підключення - згідно з ТУ. Опалення - електричне з встановленням навісних електро-конвекторів з регулюванням температури. Освітлення приміщення виконується світильниками з люмінесцентними лампами. Розподільні мережі виконані проводами з мідними жилами, що прокладені у трубах та приховані в обшивці стін. Захист мереж від дії струмів коротких замикань та перевантажень здійснюється автоматичними вимикачами щитка.

3. Благоустрій прилеглої території виконується згідно з планом благоустрою. Освітлення території передбачене світильниками, що розміщуються на головному фасаді над входом у ТС.

Директор ТОВ "ГРАДБУД-ГБ"

Архітектор

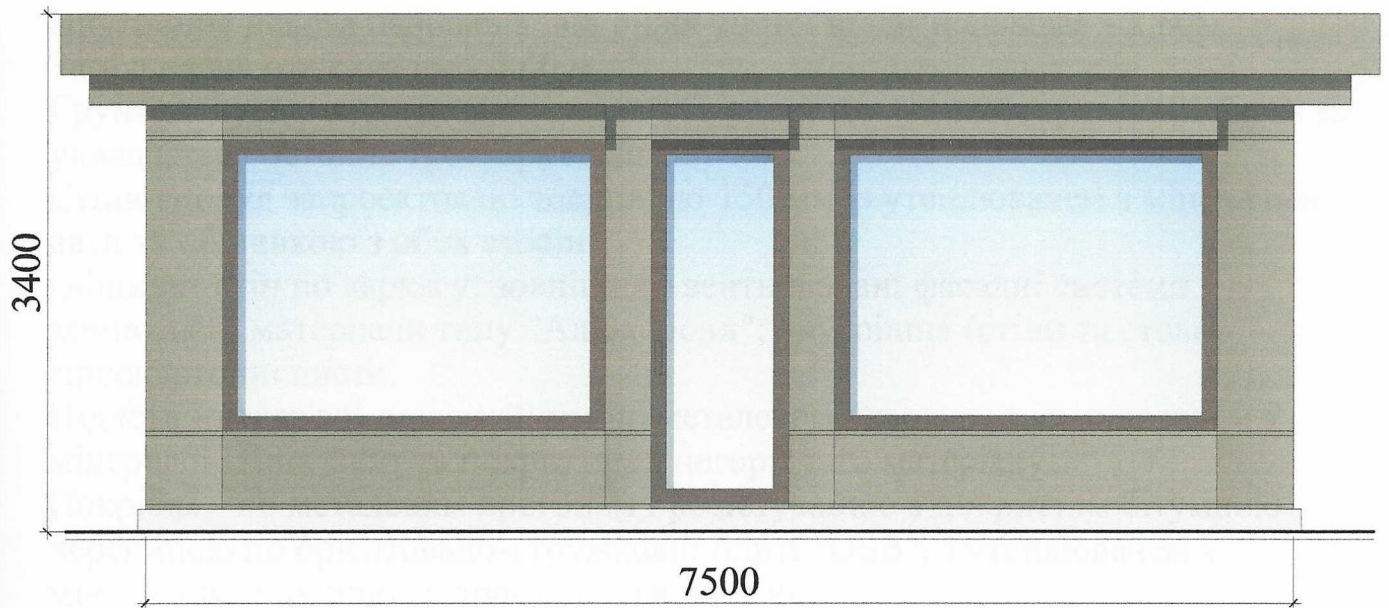
Кваліфікаційний сертифікат серія АА № 001542

О.В. Кльоб

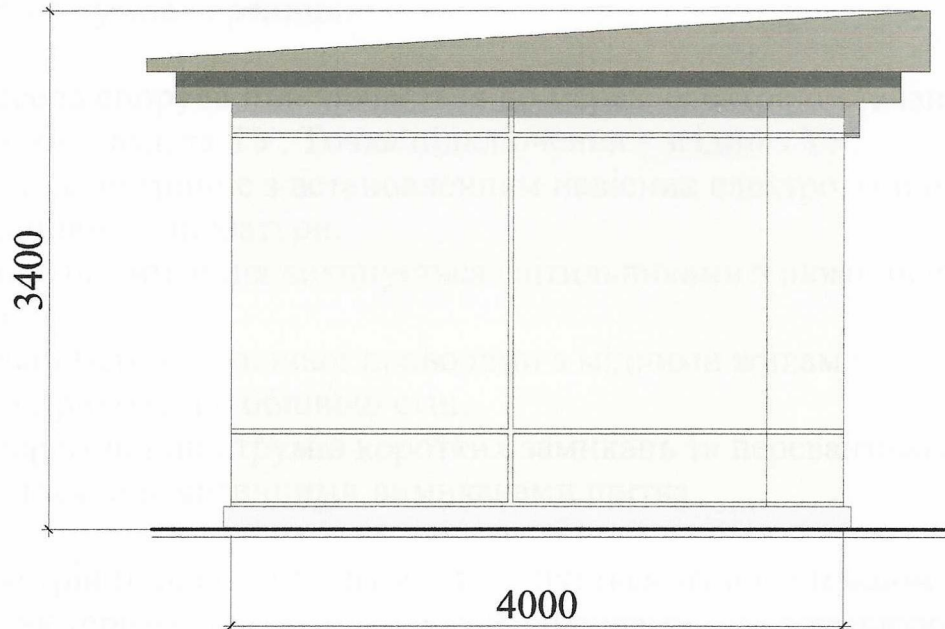
Л.В. Вальтер

ЕСКІЗИ ФАСАДІВ ТС

Головний фасад М 1:50



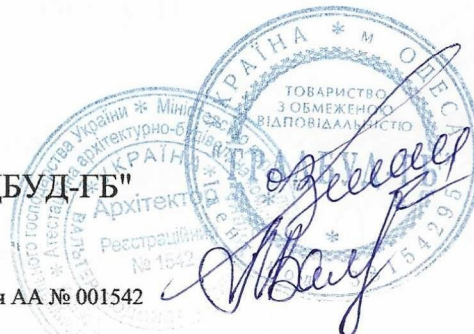
Бічний фасад М 1:50



Директор ТОВ "ГРАДБУД-ГБ"

Архітектор

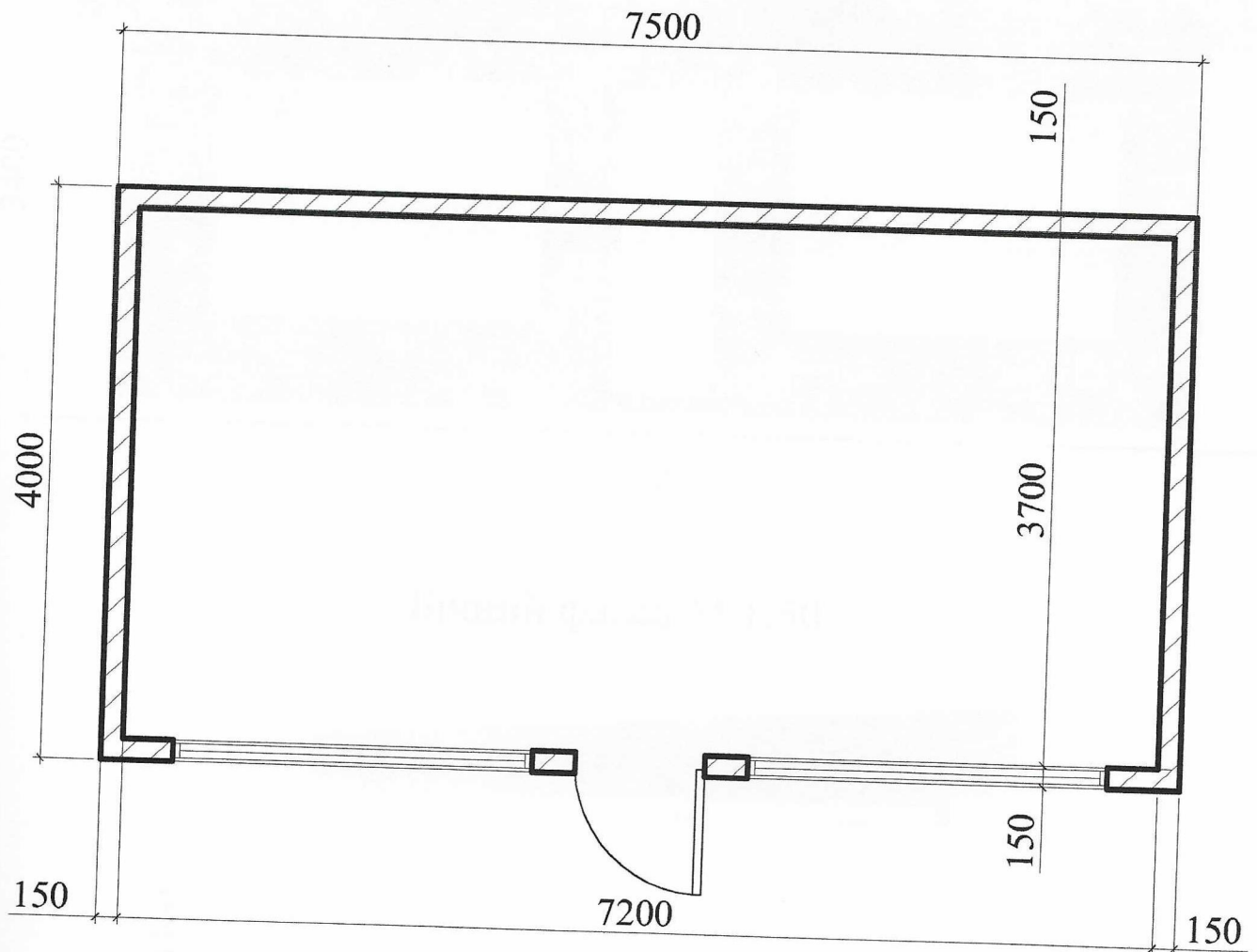
Кваліфікаційний сертифікат серія АА № 001542



О.В. КльоБ

Л.В. Вальтер

ПЛАН ТС М 1:50



Директор ТОВ "ГРАДБУД-ГБ"

Архітектор

Кваліфікаційний сертифікат серія АА № 001542

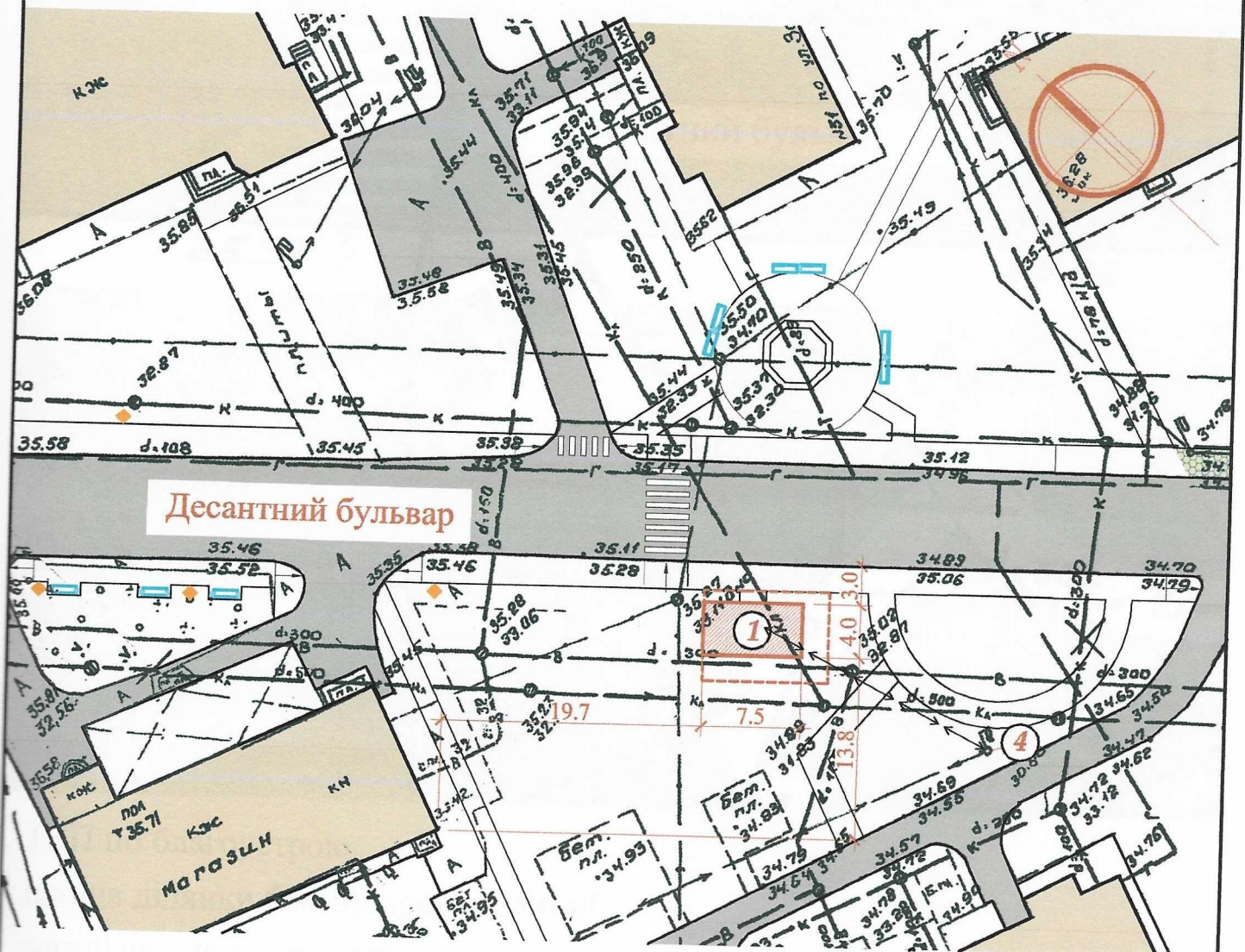


О.В. Кльоб

Л.В. Вальтер

СХЕМА РОЗМІЩЕННЯ ТС М 1:500

Площа земельної ділянки згідно з документами
на землекористування - землі міста



Експлікація:

- 1) місце розташування ТС;
- 2) червоні лінії;
- 3) лінії регулювання забудови;
- 4) місця підключення до інженерних мереж.

Умовні позначення:

- межа благоустрою ділянки розміщення ТС
- проектна ТС
- існуючі будівлі
- існуючі дороги
- підключення до мереж електропостачання

Директор ТОВ "ГРАДБУД-ГБ"

О.В. Кльоб

Архітектор

Кваліфікаційний сертифікат серія АА № 001542

Л.В. Вальтер

Ситуаційний план 1:2000

Місце розміщення об'єкту



Директор ТОВ "ГРАДБУД-ГБ"

О.В. Кльоб

Архітектор

Кваліфікаційний сертифікат серія АА № 001542

Л.В. Вальтер