

## СТИСЛА ПОЯСНЮВАЛЬНА ЗАПИСКА

1. Стационарна тимчасова споруда для здійснення підприємницької діяльності має торговельні приміщення для тимчасового перебування людей. За умовну позначку  $\pm 0.000$  прийнятий рівень чистої підлоги ТС.

Ступень вогнестійкості - Ша.

Габарити павільйона, розміри у плані - 5,00м x 3,00м.

Загальна площа ТС - 13,44 м<sup>2</sup>

Площа твердого покриття - 15,00 м<sup>2</sup>.

Внутрішня висота від рівня чистої підлоги складає - 2,80м.

Загальна висота складає - 3,20м.

Грунт заснування, до встановлення ТС, ретельно утрамбовується щебнем та укладається бетонна тротуарна плитка.

Стіни споруди запроектовані товщиною 100 мм із утеплювачем з мінеральної вати та обшивкою з обох сторін.

Обшивка стін по каркасу. Фасадне скління з вакуумними склопакетами, внутрішня обробка (стіни та стеля) - пластикова вагонка.

Підлога - дерев'яні дошки 40 мм по металевому каркасу з утеплювачем з мінераловатних плит та покриттям з негорючого матеріалу.

Покрівля - по металевим прогонам і решетуванню з покриттям листами оцинкованою покрівельною сталлю, з утеплювачем з мінераловатних плит, гідро- і пароізоляцією.

### Зовнішня обробка:

поверхні стін - фасадне скління з вакуумними склопакетами, обшивка металевий лист для зовнішніх робіт,

покрівля - оцинкована покрівельна сталь.

2. Тимчасова споруда підключається до мереж електропостачання згідно з діючими нормами та ТУ. Точка підключення - згідно з ТУ.

Опалення - електричне з встановленням навісних електро-конвекторів з регулюванням температури.

Освітлення приміщення виконується світильниками з люмінесцентними лампами.

Розподільні мережі виконані проводами з мідними жилами, що прокладені у трубах та приховані в обшивці стін.

Захист мереж від дії струмів коротких замикань та перевантажень здійснюється автоматичними вимикачами щитка.

3. Благоустрій прилеглої території виконується згідно з планом благоустрою. Освітлення території передбачене світильником, що розміщується на головному фасаді над входом у ТС.

ФОП ГОРБАЧОВ О.О.  
(инн. 3136613771)

Архітектор

Кваліфікаційний сертифікат серія АА №002730

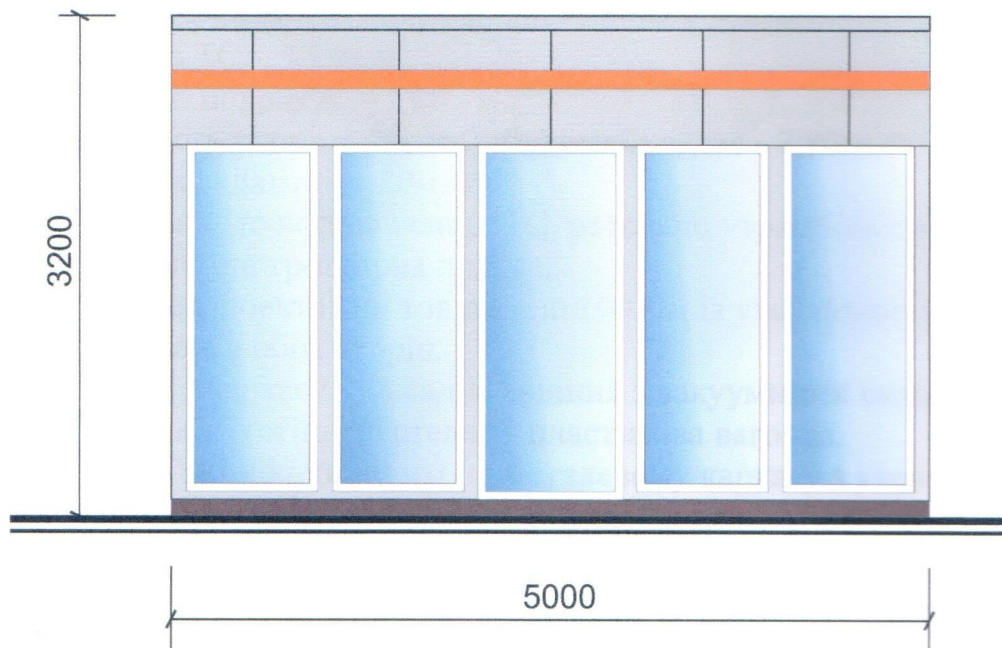


Горбачов О.О.

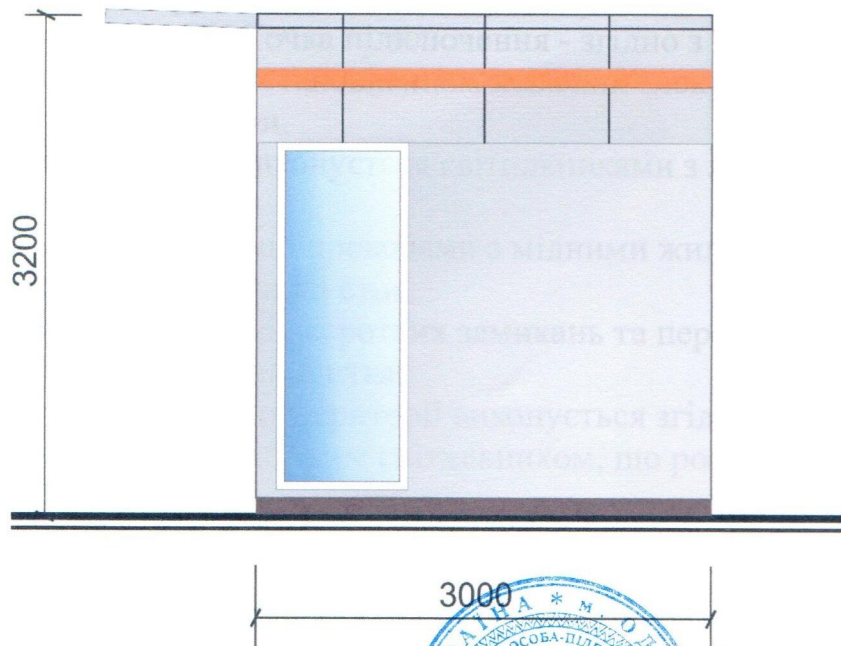
Бойцова С.П

## ЕСКІЗИ ФАСАДІВ ТС

Головний фасад ТС М 1:50



Бічний фасад ТС М 1:50



ФОП ГОРБАЧОВ О.О.  
(инн. 3136613771)

Архітектор  
Кваліфікаційний сертифікат серія АА №002730

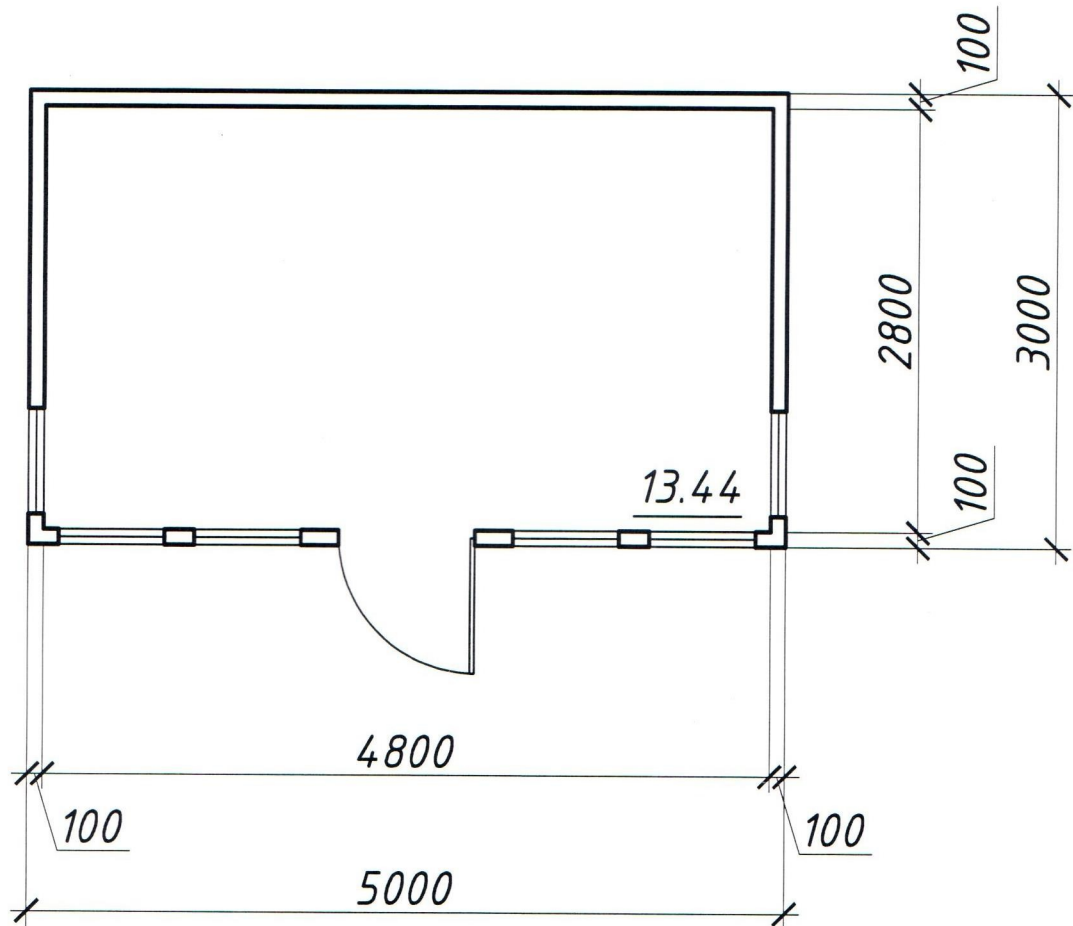


Горбачов О.О.

Бойцова С.П



План ТС М1:50



ФОП ГОРБАЧОВ О.О.  
(інн. 3136613771)

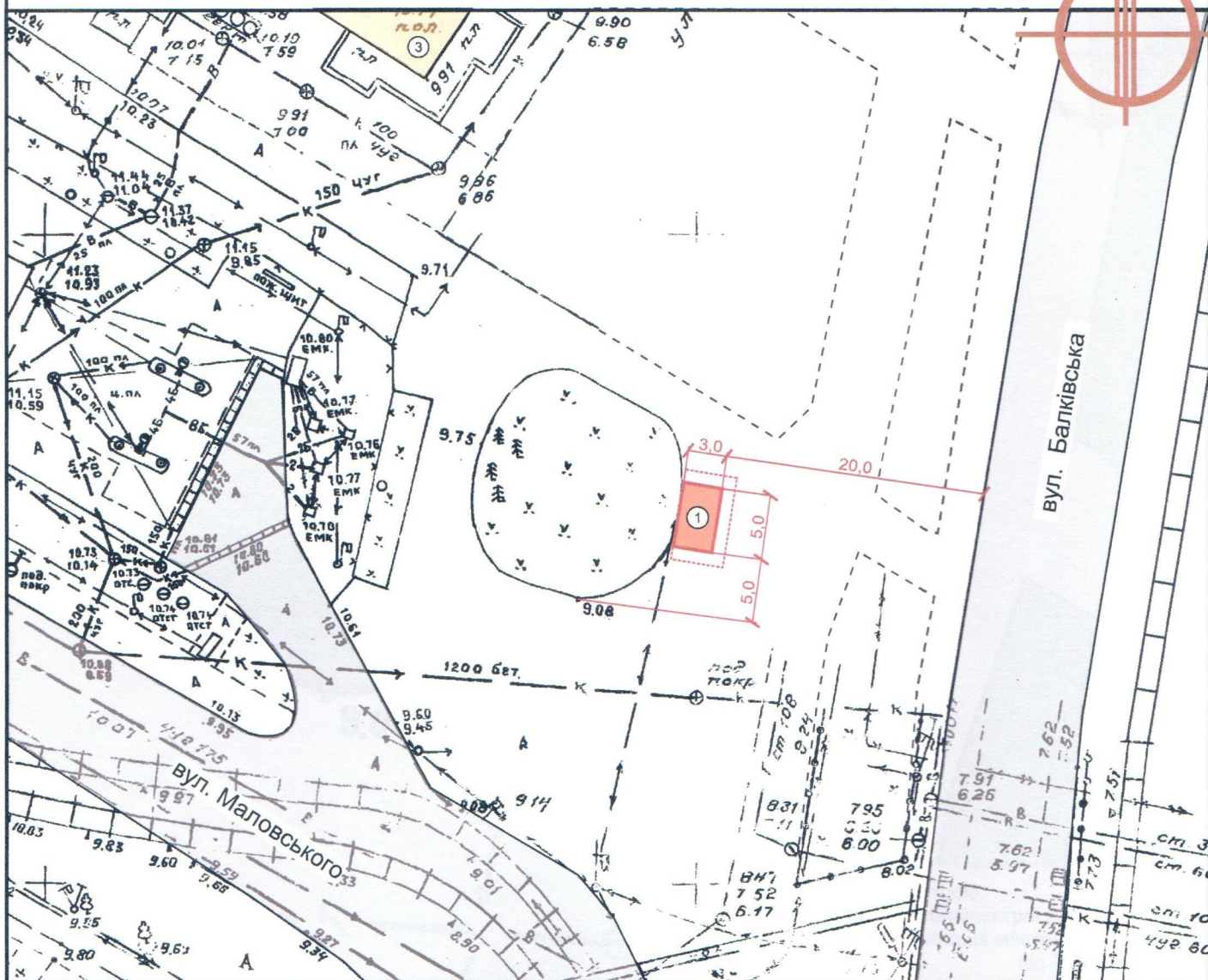
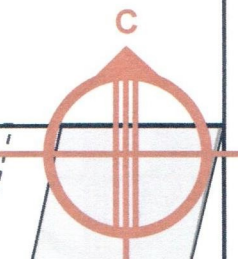
Архітектор  
Кваліфікаційний сертифікат серія АА №002730



Горбачов О.О.

Бойцова С.П

**Площа земельної ділянки згідно з документами  
на землекористування - землі міста**



### Експлікація

- 1) місце розташування ТС;
- 2) червоні лінії;
- 3) регулювання забудови;
- 4) місця підключення до інженерних мереж.

-  - межа благоустрою ділянки розміщення ТС
-  - проектніа ТС
-  - існуючі будівлі
-  - існуючі дороги
-  - підключення до мереж електропостачання

ФОП ГОРБАЧОВ О.О.  
(інн. 3136613771)

Архітектор  
Кваліфікаційний сертифікат серія АА №002730

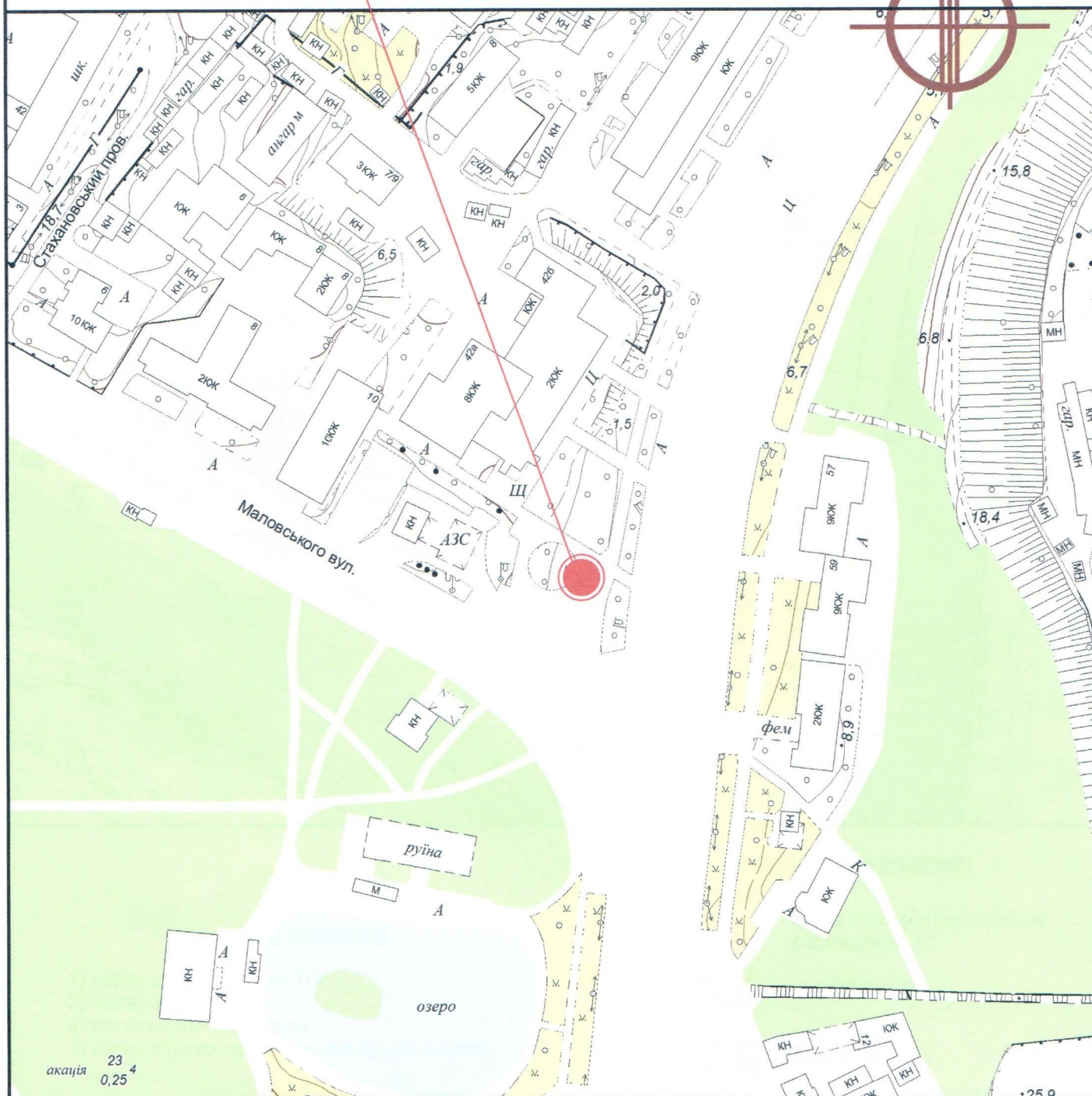
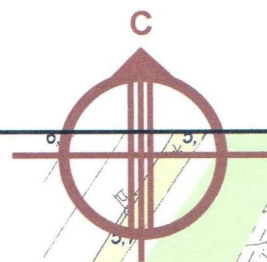


Горбачов О. О.

Бойцова С.П.



Місце розміщення об'єкту



Бойцова С.П.