

ПОЯСНЮВАЛЬНА ЗАПИСКА

1. Тимчасова споруда (ТС) для здійснення підприємницької діяльності має закриті приміщення для тимчасового перебування людей.
За умовну позначку 0.000 прийнятий рівень чистої підлоги ТС.
Ступінь вогнестійкості - Ша.
Габаритні розміри кіоска в плані - 2.90м x 2.10м.
Площа забудови ТС - 6.09м².
У кіоску розташоване приміщення, площею - 5.13м².
Внутрішня висота ТС від рівня чистої підлоги складає - 2.30м.
Загальна висота ТС - 2.60м.
Грунт заснування, до встановлення ТС, ретельно утрамбован щебнем та покладен асфальтобетон. ТС встановлена без улаштування фундаментів.
Стіни споруди запроектовані по типу «Сендвич», товщиною 100мм із утеплювачем з мінеральної вати та обшивкою з обох сторін.
Обшивка стін по каркасу: зовнішня - кольорова металопластикова вагонка; внутрішня (стіни й стеля) - пластикова вагонка.
Підлога з покриттям дошки 40мм і утеплювачем (керамзитовий гравій - 200мм) та покриття з негорючого матеріала.
Покрівля - по металевим прогонам і решетуванню з покриттям із профільованого сталевих листа, з утеплювачем з мінераловатних плит, гидро- і пароізоляцією.

Зовнішня обробка.

поверхні стін - кольорова металопластикова вагонка;
вікна - металопластикові з вакуумними склопакетами;
двері - металеві;
покрівля - профільований сталевий лист;

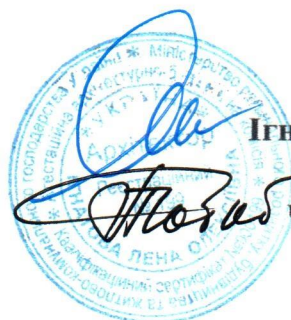
2. Стационарна тимчасова споруда підключена до мереж електропостачання згідно з діючими нормами та ТУ. Точка підключення - близька опора, що розташована поряд з територією ділянки. згідно з ТУ.
Опалювання - електричне з встановленням навісних електро-конвекторів з регулюванням температури.
Освітлення приміщення виконане стельовими світильниками з люмінесцентними лампами.
Розподільні мережі ТС, виконані проводами з мідними жилами, що прокладені у трубах та приховані в обшивці стін.
Мережі обрані по тривалодопустимим струмам навантаження.
Захист мереж від дії струмів коротких замикань і перевантаження здійснюється автоматичними вимикачами щитка.

3. Благоустрій прилеглої території виконується згідно з планом благоустрою.
Освітлення території передбачене світильником, що розташований під козирьком ТС.

ГАП
Кваліфікаційний сертифікат серія АА №000199

Архітектор

Дата складання "01" 07. 2021 року

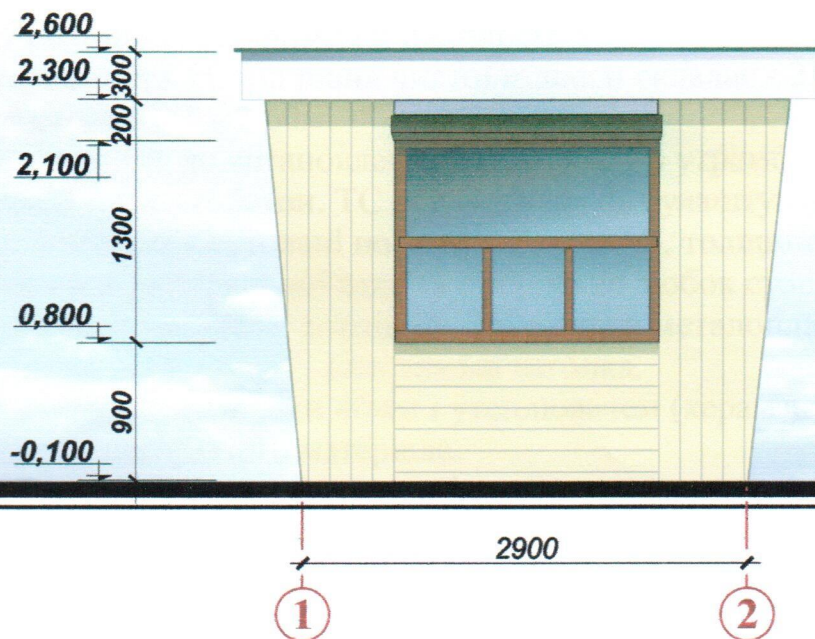


Ігнатова Л.О.

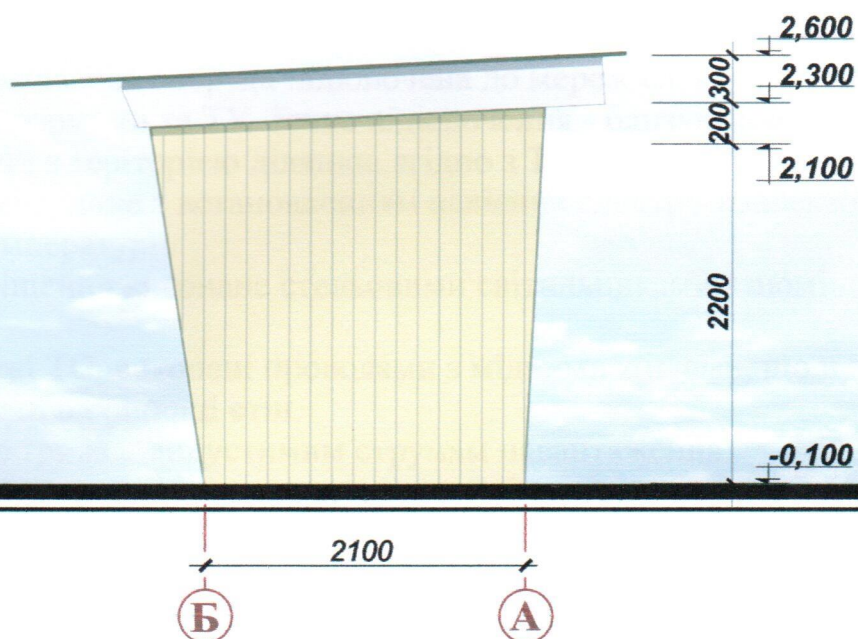
Чабан Л.В.

ЕСКІЗИ ФАСАДІВ ТС, М 1:50

Головний фасад



Бічний фасад



ГАП
Кваліфікаційний сертифікат серія АА №000199

Архітектор

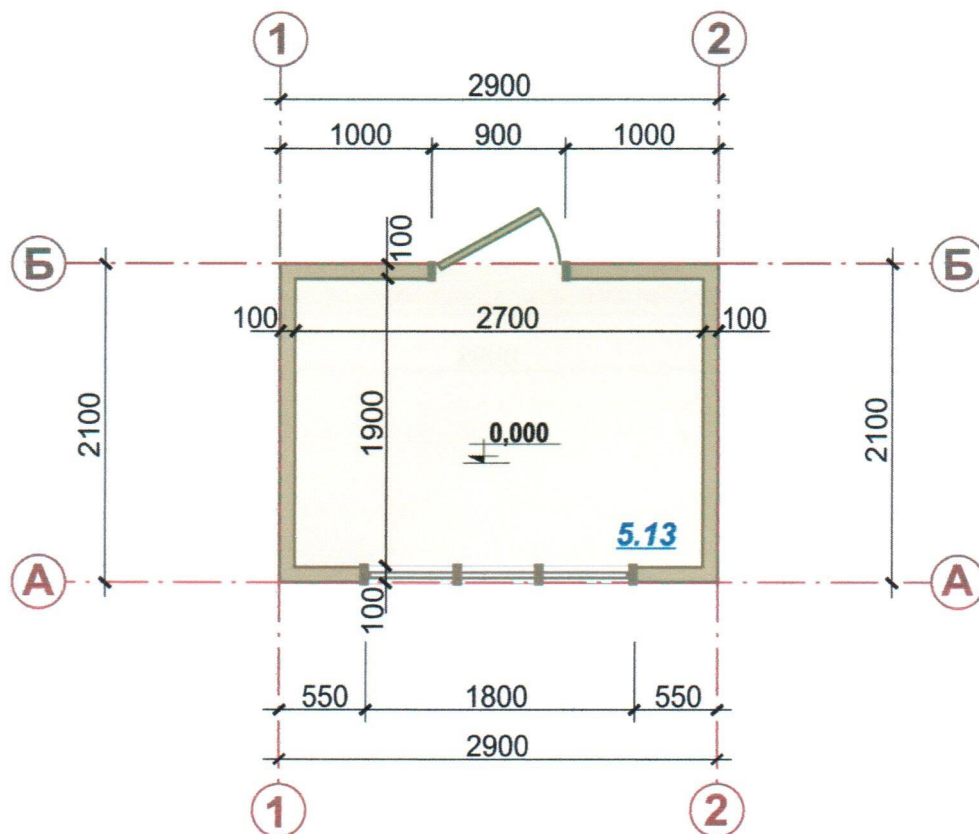
Дата складання "01" 07. 2021 року

Ігнатова Л.О.

Чабан Л.В.



ПЛАН ТС, М 1:50



ГАП
Кваліфікаційний сертифікат серія АА №000199

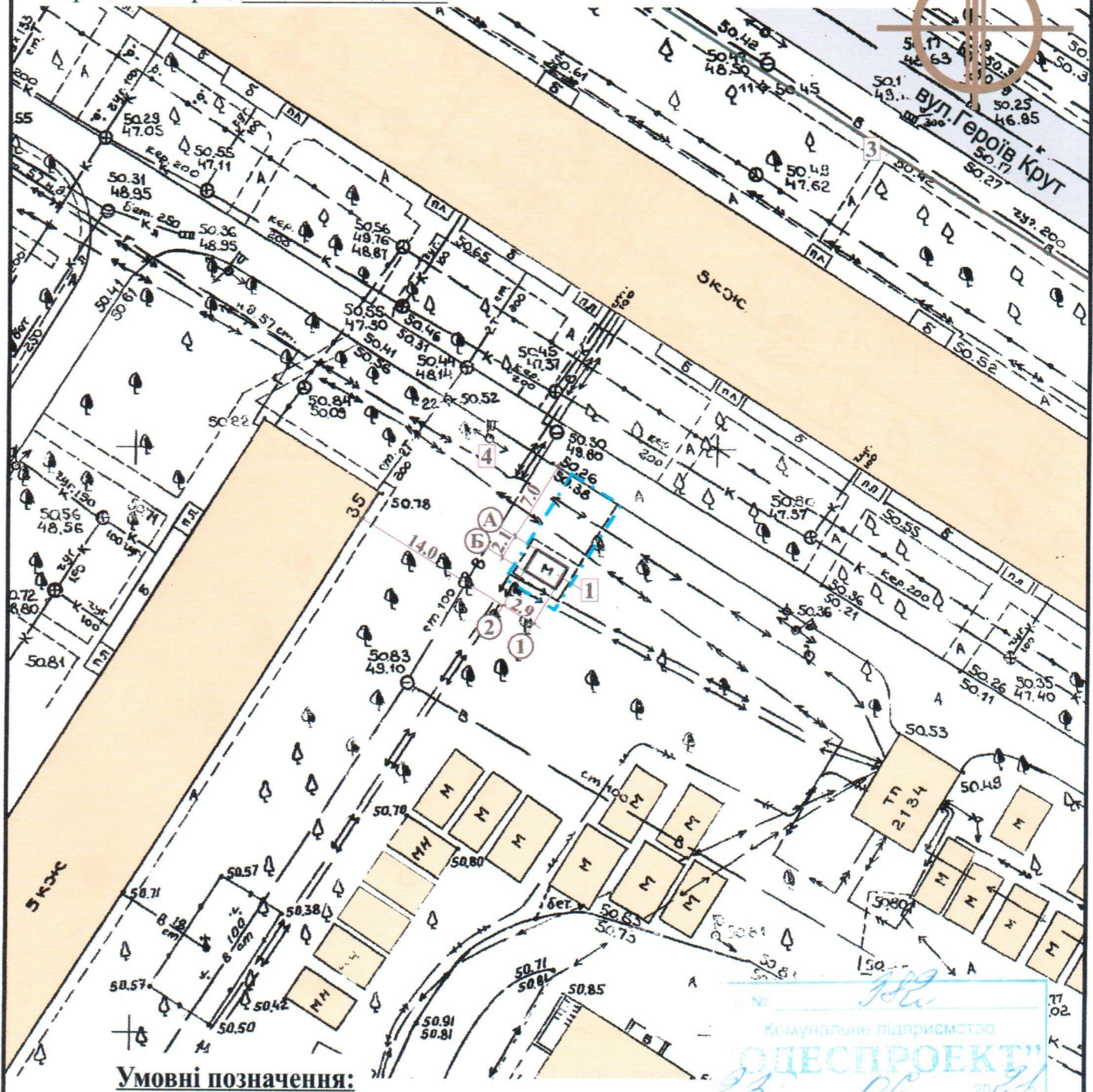
Архітектор



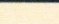

Дата складання "01" 07. 2021 року



Ігнатова Л.О.

Чабан Л.В.



-  - Тимчасова споруда
-  - Існуючі будівлі і споруди
-  - Існуючі дороги
-  - Межа благоустрою ділянки розміщення ТС

- 1) місце розташування ТС;
- 2) лінії регулювання забудови;
- 3) червоні лінії;
- 4) місця підключення до інженерних мереж.

Дата складання “01” 07. 2021 року

Чабан Л.В.



СИТУАЦІЙНИЙ ПЛАН, М 1:2000

