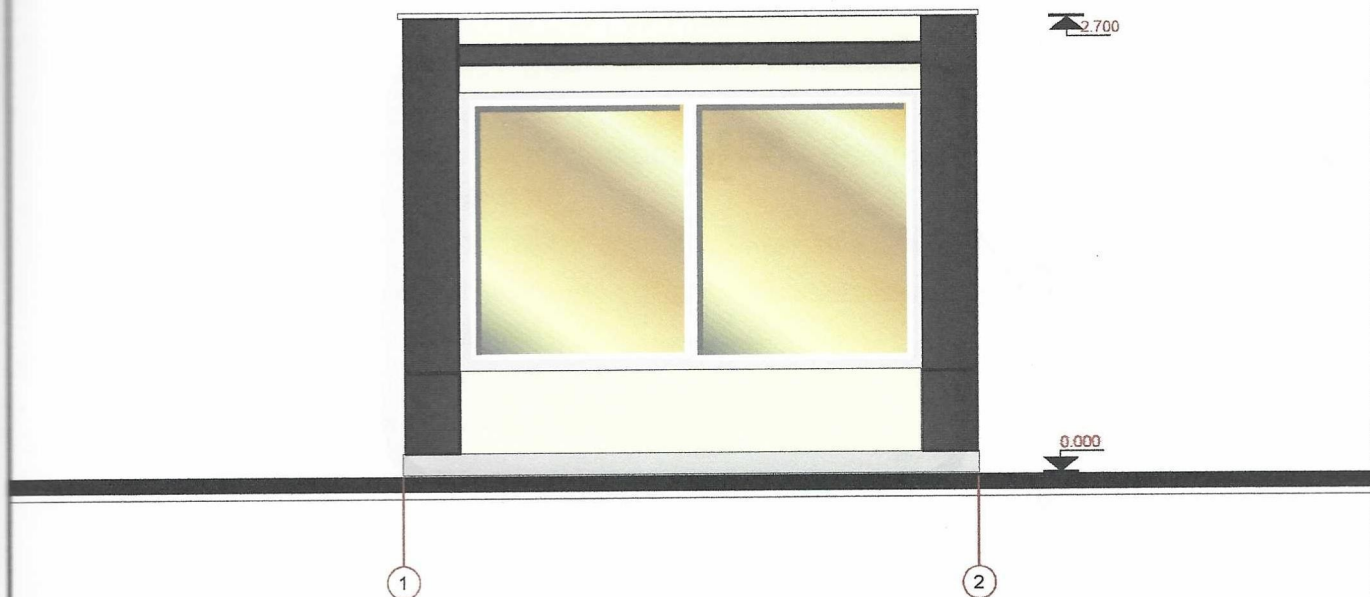


## СТИСЛА ПОЯСНЮВАЛЬНА ЗАПИСКА

1. Стационарна тимчасова споруда для здійснення підприємницької діяльності ТОВ «Наташа», розташована за адресою: вул. Богдана Хмельницького, 18, у складі зупиночного комплексу.  
Ступінь вогнестійкості – IIIа.  
Габаритні розміри ТС – 3,8м x 2,8м.  
Загальна висота ТС – 2,9 м.  
Площа забудови ТС – 10,42 м<sup>2</sup>.  
Загальна площа ТС – 8,92 м<sup>2</sup>.  
ТС встановлюється без закладення фундаменту на існуючому асфальтобетонному покритті.  
Основні конструкції виконані по металевому каркасу.  
Стіни споруди виконані по типу «Сендвич», товщиною 100мм з утеплювачем та обшивкою.  
Зовнішня обробка – фасадні панелі типу «Alucobond».  
Утеплювач - «Ізовер» по розрахунку.  
Внутрішня обробка: стіни - листи ламінованого ДСП, стеля - гіпсокартон.  
Підлога в приміщенні - утеплений лінолеум.  
Покрівля – по металевим прогонам і решетуванню з покриттям із профільованого сталевих листа, з утеплювачем з мінераловатних плит, гідро- та пароізоляцією.  
Віконні та дверні отвори заповнені металопластиковими блоками.  
Несучі конструкції покриття - металеві ферми.  
Зупиночний комплекс - навіс: металеві стойки діаметром 80мм, до якого кріпляться направляючі, та укладаються металеві листи.
2. Стационарна тимчасова споруда забезпечена електроенергією з підключенням к існуючим внутрішньо квартальним мережам. Точка підключення – опора, що розташована поряд з ТС.  
Освітлення приміщень виконане стельовими світильниками з люмінесцентними лампами.  
Для урахування електроенергії на вводі встановлено ввідно - лічильний ящик типу ПВУ.  
Захист мереж від дії струмів коротких замикань і перенавантаження здійснюється автоматичними вимикачами щитка.  
Електропостачання – згідно договору про користування електричною енергією з ВАТ «Одесаобленерго», та відповідно ТУ.
3. Благоустрій прилеглої території виконується згідно з планом благоустрою. Освітлення території передбачене світильниками, що розміщуються на головному фасаді ТС.

ЕСКІЗИ ФАСАДІВ ТС

Головний фасад М 1:100



Директор ТОВ "ЕКО Містобудівельник"

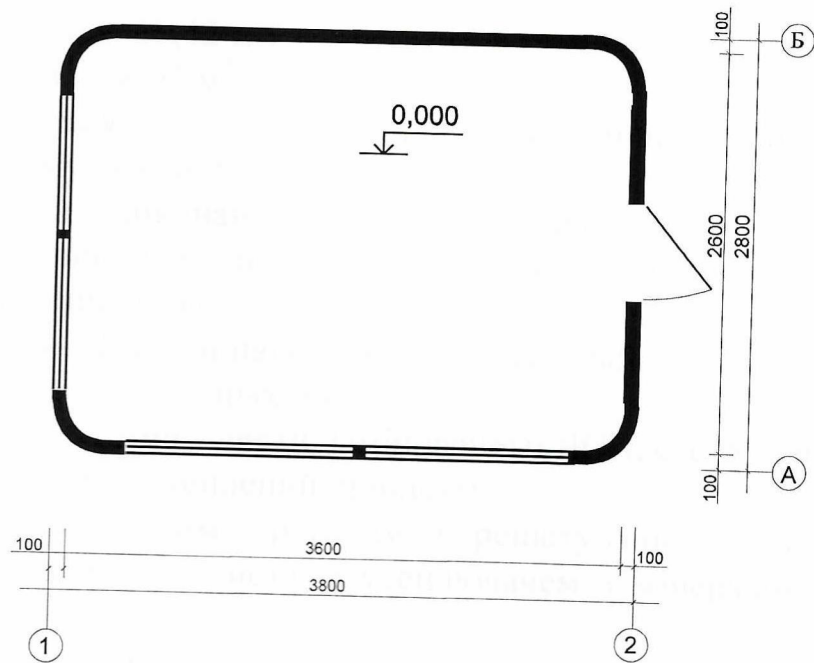
Архітектор



Л.І. Графова

О.А. Спінул

# ПЛАН НА ОТМ.0.000



Директор ТОВ "ЕКО Містобудівельник"

Архітектор



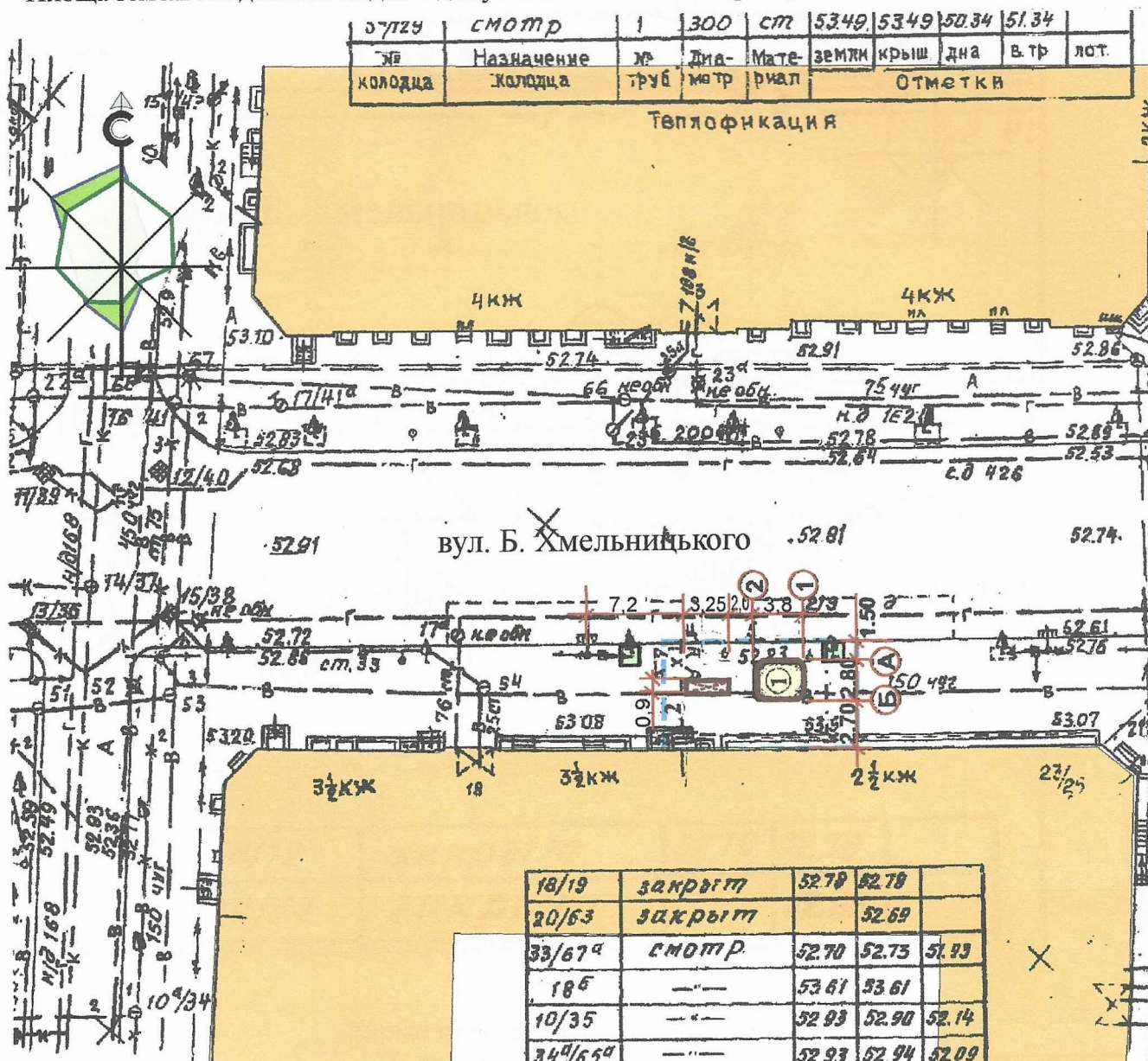
Л.І. Графова

О.А. Спінул



# СХЕМА РОЗМІЩЕННЯ ТС М 1:500

Площа земельної ділянки згідно з документами на землекористування – землі міста Одеси



ст	Е	с	т	а	б	а	а	52.11	52.08
----	---	---	---	---	---	---	---	-------	-------

- 1) місце розташування ТС;
- 2) червоні лінії;
- 3) лінії регулювання забудови;
- 4) місця підключення до інженерних мереж.

①

ТС у складі житинчного комплексу ТОВ "Наташа"

межа благоустрою

існуюча забудова

Директор ТОВ "ЕКО Містобудівельник"

Архітектор

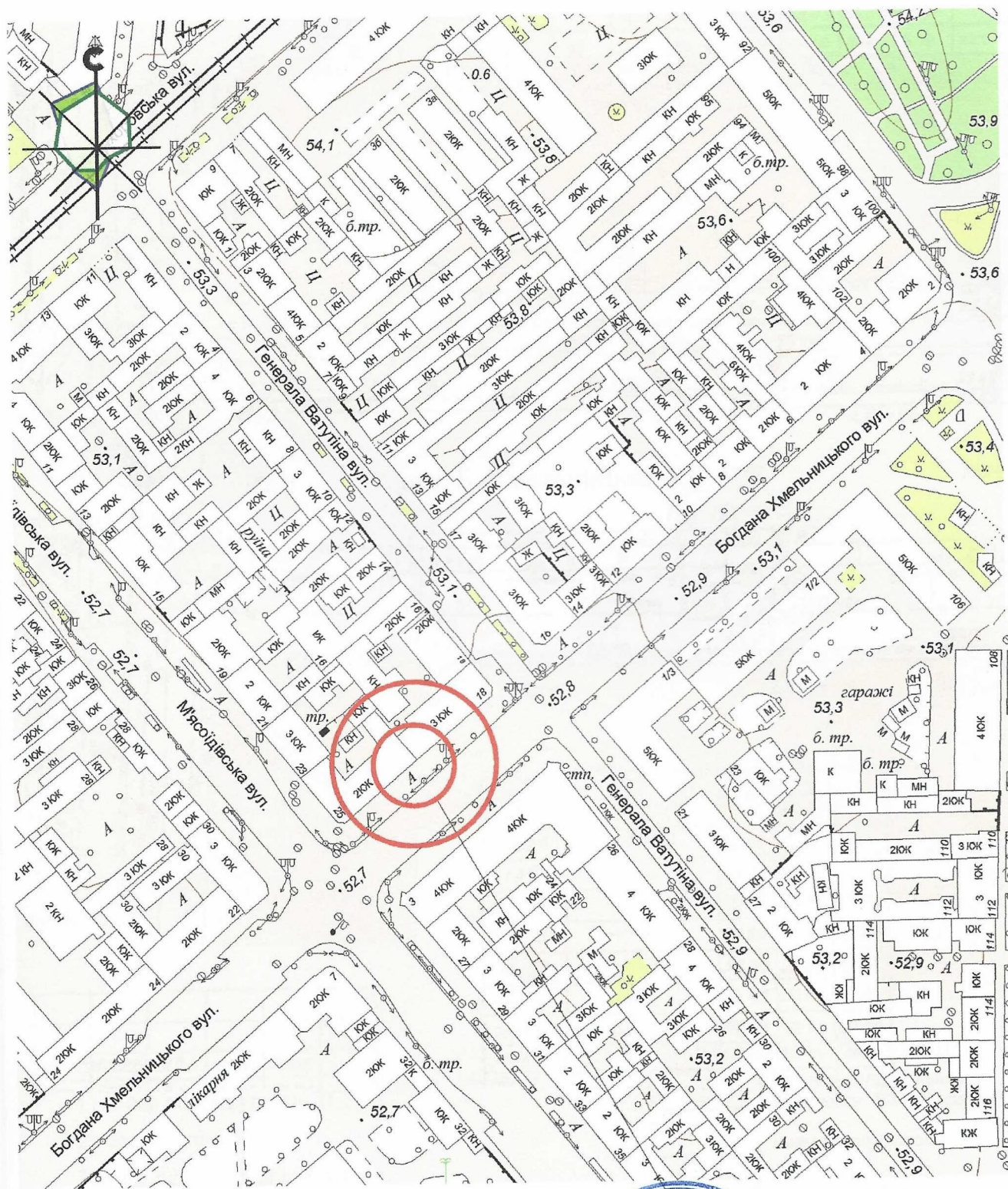


Л.І. Графова

О.А. Спінул



# СИТУАЦІЙНИЙ ПЛАН М 1:2000



Директор ТОВ "ЕКО Містобудівельник"

Архітектор



місце розміщення ТС  
Л.І. Графова

О.А. Спінул