

СТИСЛА ПОЯСНЮВАЛЬНА ЗАПИСКА

1. Стаціонарна тимчасова споруда для здійснення підприємницької діяльності має приміщення для тимчасового перебування людей.

За умовну позначку ± 0.000 прийнятий рівень чистої підлоги ТС.

Ступінь вогнестійкості - IIIа.

Тимчасова споруда являє собою кіоск складної форми в плані, габаритні розміри - 3,70 x 2,67 м. Загальна площа ТС - 7,80 м².

Внутрішня висота кіоска від рівня чистої підлоги складає - 2,60 м.

Загальна висота складає - 3,30 м.

Ґрунт основи, до встановлення ТС, ретельно утрамбовується щебнем та укладається бетонна тротуарна плитка.

Стіни споруди запроектовані товщиною 100 мм із утеплювачем з мінеральної вати та обшивкою з обох сторін.

Обшивка стін по каркасу: зовнішня - композитні матеріали типу "Алюкобонд"; внутрішня (стіни та стеля) гіпсокартонні листи.

Підлога - дерев'яні дошки 40 мм по металевому каркасу з утеплювачем з мінераловатних плит та покриттям з негорючого матеріалу.

Покрівля - по металевим прогонам і решетуванню з покриттям оцинкованою покрівельною сталлю, з утеплювачем з мінераловатних плит, гідро- і пароізоляцією.

Зовнішня обробка:

поверхні стін - композитні матеріали типу "Алюкобонд";

вікна - металопластикові з вакуумними склопакетами;

двері - металеві, с покриттям композитними матеріалами типу "Алюкобонд";

покрівля - оцинкована прокрівельна сталь.

2. Тимчасова споруда підключається до мереж електропостачання згідно з діючими нормами та ТУ. Точка підключення - згідно з ТУ.

Опалення - електричне з встановленням навісних електро-конвекторів з регулюванням температури.

Освітлення приміщення виконується світильниками з люмінісцентними лампами.

Розподільні мережі виконані проводами з мідними жилами, що прокладені у трубах та приховані в обшивці стін.

Захист мереж від дії струмів коротких замикань та перевантажень здійснюється автоматичними вимикачами щитка.

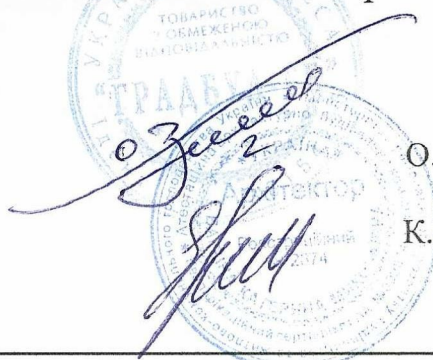
3. Благоустрій прилеглої території виконується згідно з планом благоустрою.

Освітлення території передбачене світильниками, що розміщуються над вікном ТС.

Директор ТОВ "ГРАДБУД-ГБ"

Архітектор

Кваліфікаційний сертифікат серія АА № 002874



О.В. Кльоб

К.М. Багріна

ЕСКІЗИ ФАСАДІВ ТС

Головний фасад ТС М 1:50



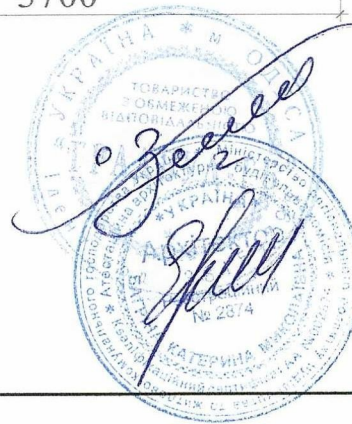
Задній фасад ТС М 1:50



Директор ТОВ "ГРАДБУД-ГБ"

Архітектор

Кваліфікаційний сертифікат серія АА № 002874

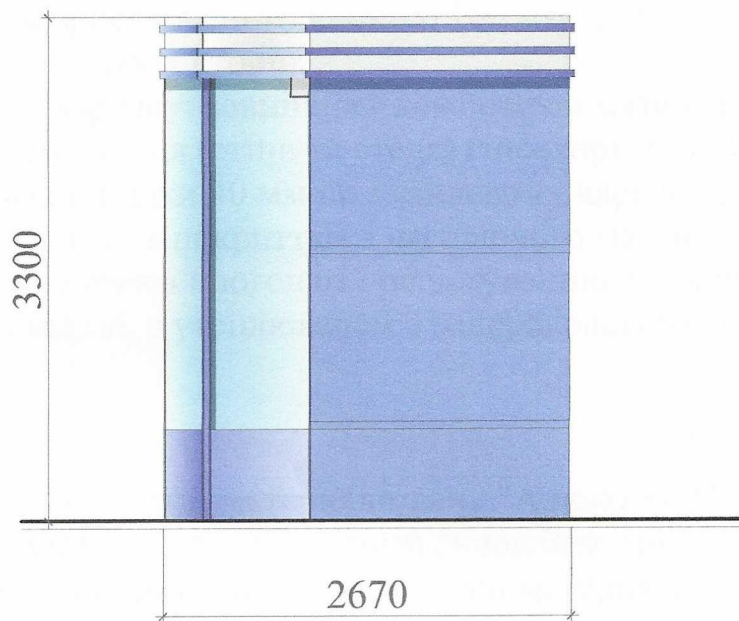


О.В. Кльоб

К.М. Багріна

ЕСКІЗИ ФАСАДІВ ТС

Бічний фасад ТС М 1:50



Директор ТОВ "ГРАДБУД-ГБ"

Архітектор

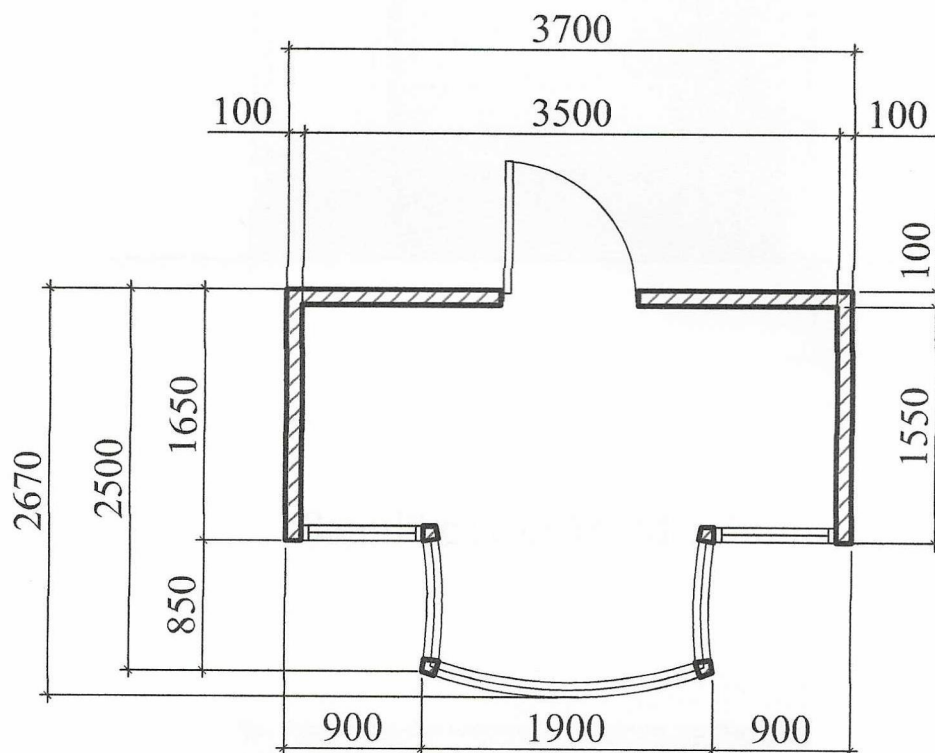
Кваліфікаційний сертифікат серія АА № 002874



О.В. Кльоб

К.М. Багріна

План ТС М 1:50



Директор ТОВ "ГРАДБУД-ГБ"

Архітектор

Кваліфікаційний сертифікат серія АА № 002874

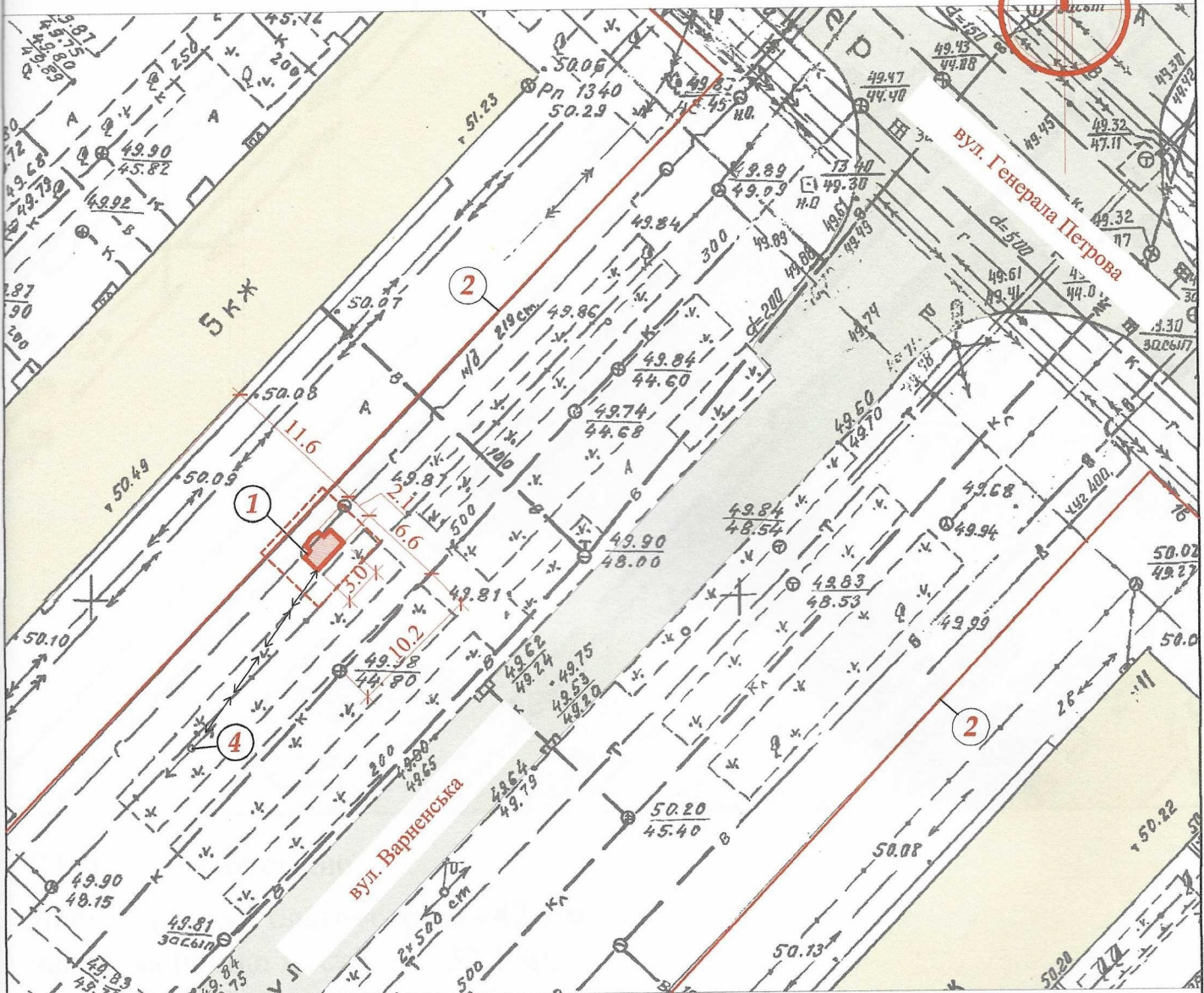


О.В. Кльоб

К.М. Багіна


СХЕМА РОЗМІЩЕННЯ ТС М 1:500


Площа земельної ділянки згідно з документами
на землекористування - землі міста





Експлікація:


- 1) місце розташування ТС;
- 2) червоні лінії;
- 3) лінії регулювання забудови;
- 4) місця підключення до інженерних мереж.

 - межа благоустрою ділянки розміщення ТС

 - проектна ТС

 - існуючі будівлі

 - існуючі дороги

 - підключення до мереж електропостачання

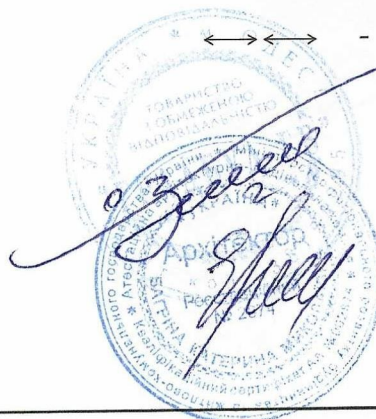
Директор ТОВ "ГРАДБУД-ГБ"

Архітектор

Кваліфікаційний сертифікат серія АА № 002874

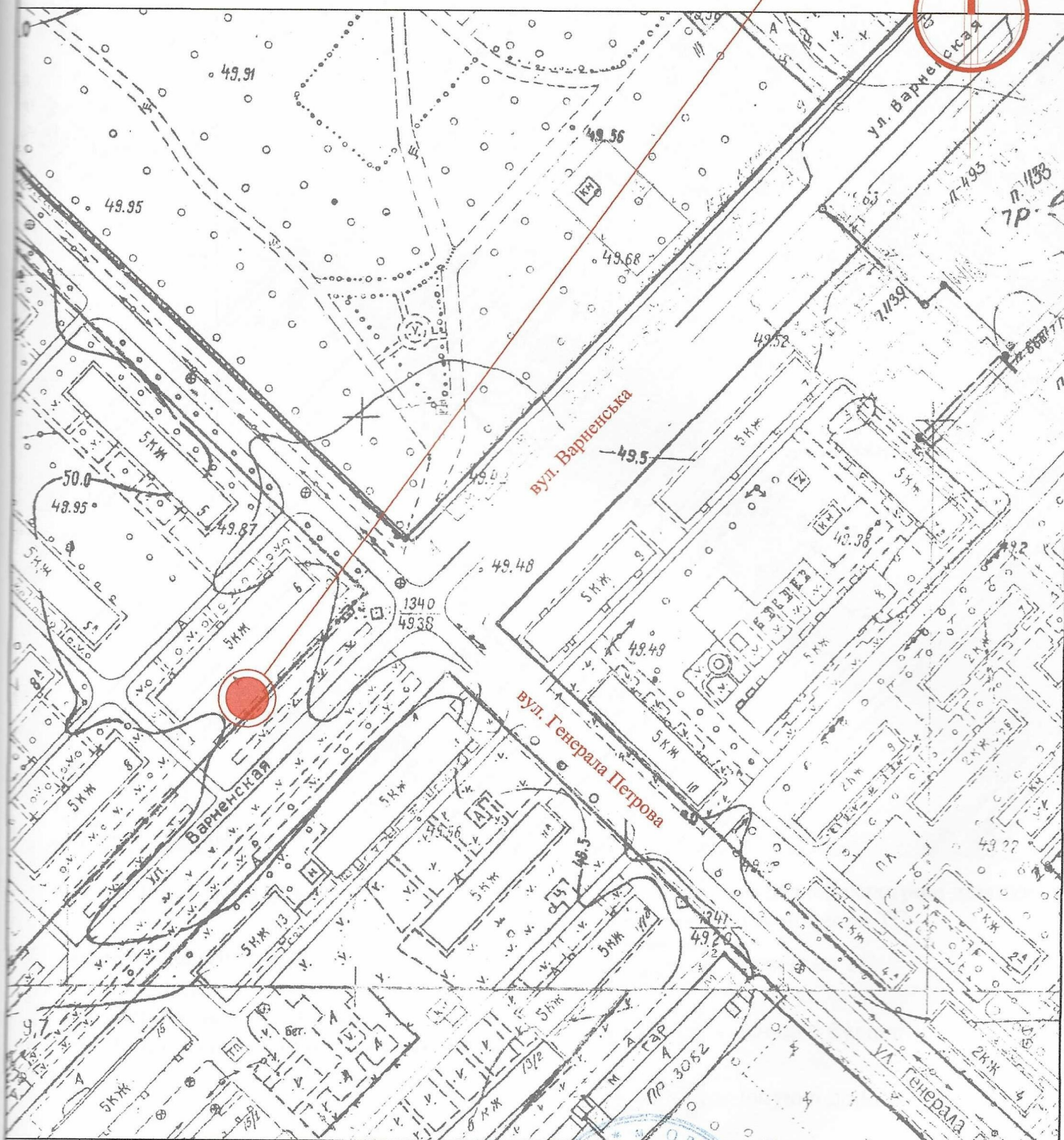
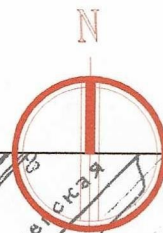
О.В. Кльоб

К.М. Багріна



Ситуаційний план М 1:2000

Місце розміщення об'єкту



Директор ТОВ "ГРАДБУД-ГБ"

Архітектор

Кваліфікаційний сертифікат серія АА № 002874

О.В. Кльоб

К.М. Багріна