

## СТИСЛА ПОЯСНЮВАЛЬНА ЗАПИСКА

1. Група стаціонарних тимчасових споруд для здійснення підприємницької діяльності має торгівельні приміщення для тимчасового перебування людей. За умовну позначку  $\pm 0.000$  прийнятий рівень чистої підлоги ТС.

Ступень вогнестійкості - Ша.

Група складається з двох павільйонів - ТС1 і ТС2 - прямокутної форми у плані. Габаритні розміри ТС1 у плані - 6,0 x 2,3 м; габаритні розміри ТС2 - 6,0 x 3,95 м. Площа ТС1 - 13,8 м<sup>2</sup>; площа ТС2 - 23,7 м<sup>2</sup>. Загальна площа групи ТС - 37,5 м<sup>2</sup>.

Внутрішня висота павільйонів від рівня чистої підлоги складає - 3,0 м.

Загальна висота складає - 3,5 м.

Грунт заснування, до встановлення ТС, ретельно утрамбовується щебнем та укладається бетонна тротуарна плитка.

ТС встановлюється на існуюче покриття без улаштування фундаменту.

Стіни споруд запроектовані товщиною 100 мм із утеплювачем з мінеральної вати та обшивкою з обох сторін.

Обшивка стін по каркасу: зовнішня - профільовані металеві листи; внутрішня (стіни та стеля) - гіпсокартонні листи.

Підлога - дерев'яні дошки 40 мм по металевому каркасу з утеплювачем з мінераловатних плит та покриттям з негорючого матеріалу.

Покрівля - по металевим прогонам і решетуванню з покриттям металевою черепицею, з утеплювачем з мінераловатних плит, гідро- і пароізоляцією.

Зовнішня обробка:

поверхні стін - профільовані металеві листи;

вікна та двері - металопластикові з вакуумними склопакетами;

покрівля - металева черепиця.

2. Група стаціонарних тимчасових споруд підключається до мереж електропостачання згідно з діючими нормами та ТУ. Точка підключення - згідно з ТУ.

Опалення - електричне з встановленням навісних електро-конвекторів з регулюванням температури.

Освітлення приміщення виконується світильниками з люмінесцентними лампами.

Розподільні мережі виконані проводами з мідними жилами, що прокладені у трубах та приховані в обшивці стін.

Захист мереж від дії струмів коротких замикань та перевантажень здійснюється автоматичними вимикачами щитка.

3. Благоустрій прилеглої території виконується згідно з планом благоустрою.

Освітлення території передбачене світильниками, що розміщуються над входами у ТС.

Директор ТОВ "АРХІ-ТЕКсТУРицЯ"

В.В. Сліпченко

Головний інженер

Т.Т. Євченко

Кваліфікаційний сертифікат серія АР № 012191



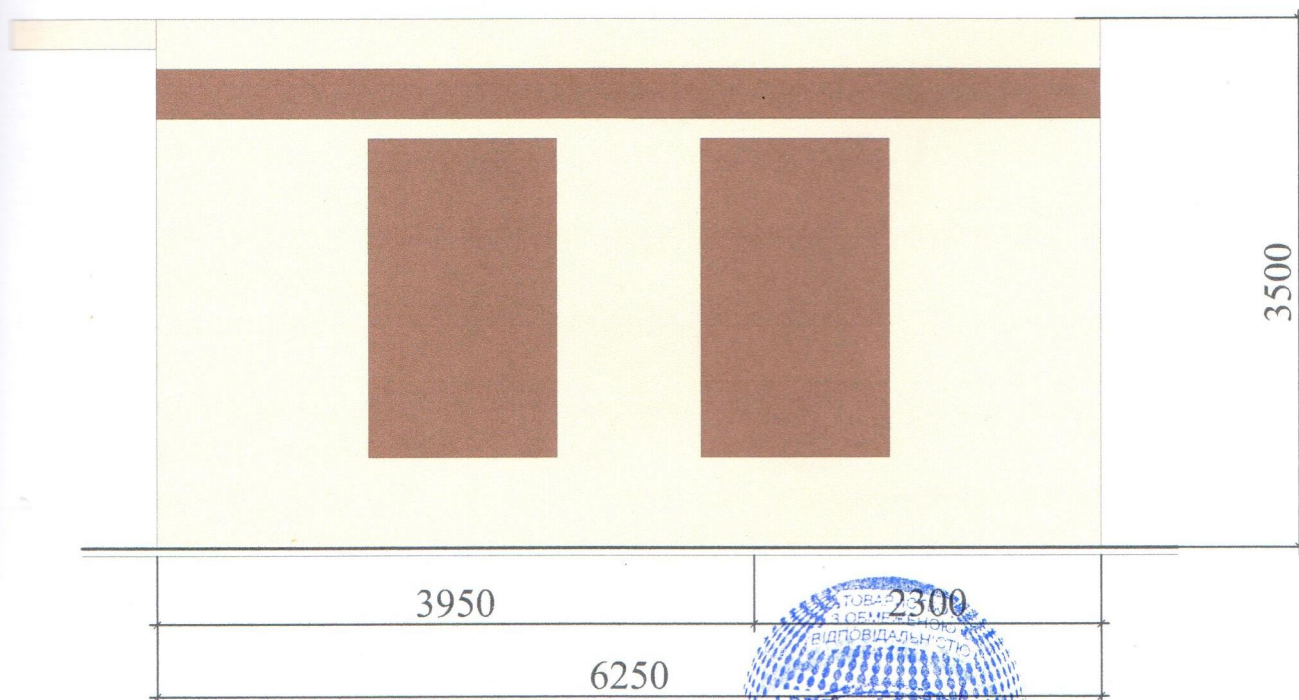


# ЕСКІЗИ ФАСАДІВ ТС

Головний фасад групи ТС М 1:50



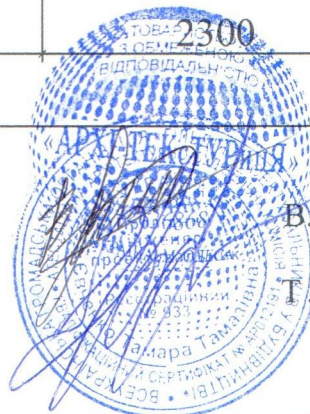
Бічний фасад групи ТС М 1:50



Директор ТОВ "АРХІ-ТЕКсТУРицЯ"

Головний інженер

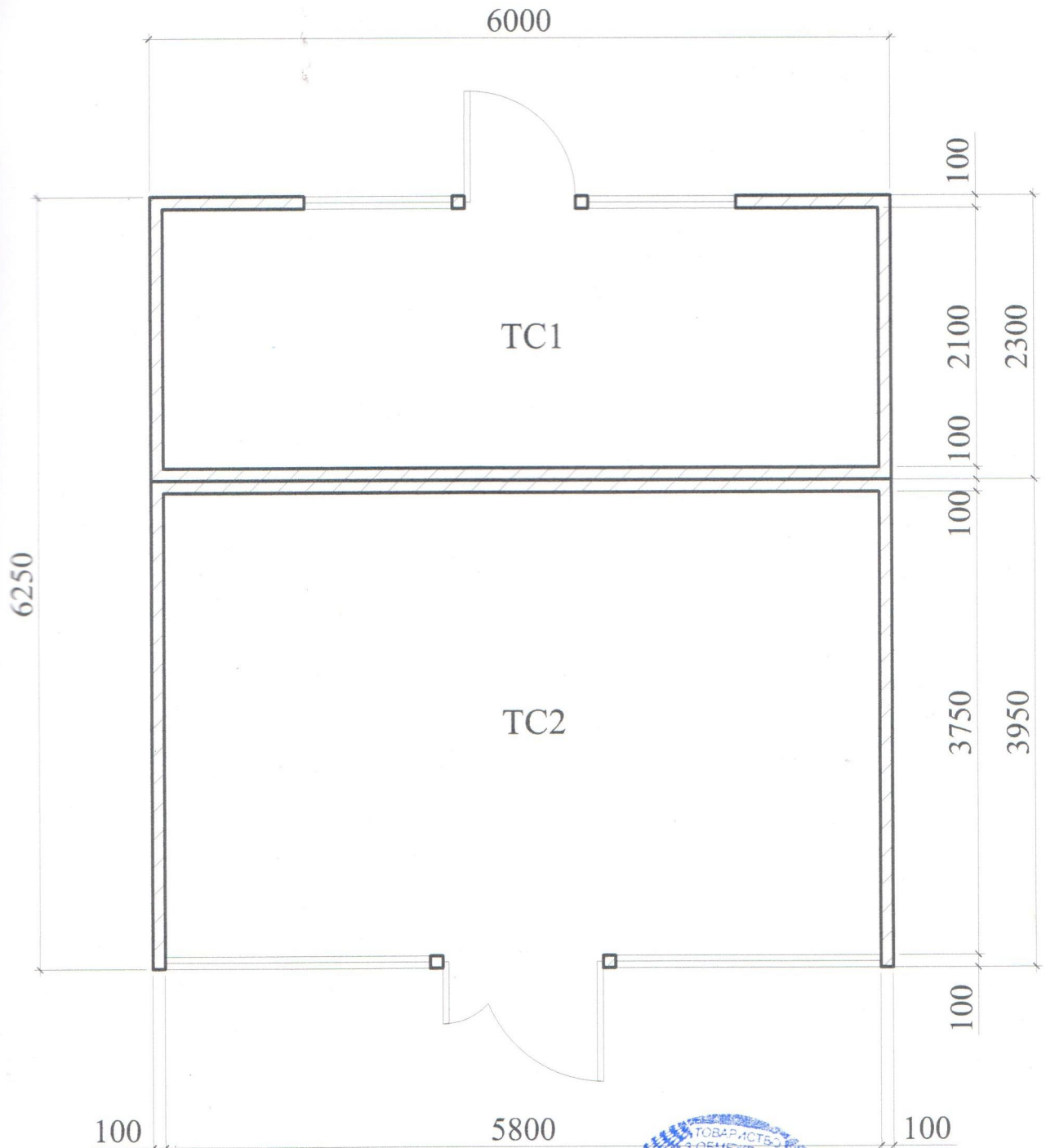
Кваліфікаційний сертифікат серія АР № 012191



В.В. Сліпченко

Т.Т. Євченко

# План групи ТС М 1:50



Директор ТОВ "АРХІ-ТЕКсТУРиЦЯ"

Головний інженер

Кваліфікаційний сертифікат серія АР № 012191

В.В. Сліпченко

Т.Т. Євченко



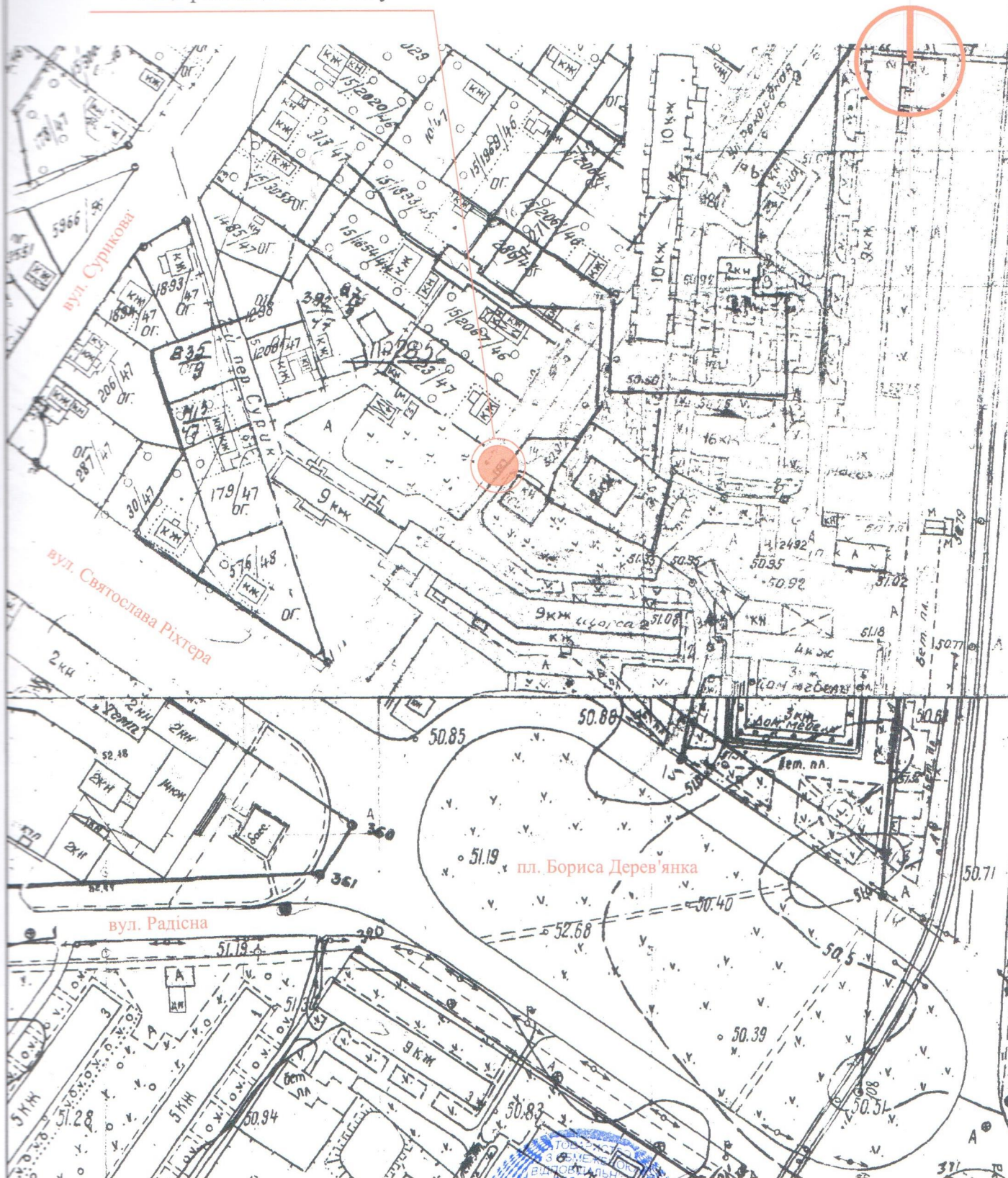






# Ситуаційний план 1:2000

Місце розміщення об'єкту



Директор ТОВ "АРХІ-ТЕКсТУриЦЯ"

В.В. Сліпченко

Головний інженер

Т.Т. Євченко

Кваліфікаційний сертифікат серія АР № 012191

