

СТИСЛА ПОЯСНЮВАЛЬНА ЗАПИСКА

1. Група стаціонарних тимчасових споруд ФОП Бурлаченко Л.А., розташована за адресою: вул. Полтавська, 10, має закриті приміщення для тимчасового перебування людей, включає в себе п'ять ТС.

Ступінь вогнестійкості – IIIа.

Габаритні розміри групи ТС – 16,135 x 9,895м.

Загальна висота торгового ряду – 3,20м.

Площа забудови групи ТС – 129,13 м².

Загальна площа ТС 1 – 25,1 м².

Загальна площа ТС 2 – 19,65м².

Загальна площа ТС 3 – 19,73м².

Загальна площа ТС 4 – 27,82м².

Загальна площа ТС 2 – 28,46м².

Група ТС встановлюється без закладення фундаменту на існуючому асфальтобетонному покритті.

Основні конструкції виконані по металевому каркасу.

Стіни споруди виконані по типу «Сендвич», товщиною 100мм з утеплювачем та обшивкою.

Зовнішня обробка – пофарбований металеві профільовані листи.

Утеплювач – мінераловатні мати.

Внутрішня обробка: стіни - листи ламінованого ДСП, стеля - гіпсокартон.

Підлога в приміщенні - утеплений лінолеум.

Покрівля – по металевим прогонам і решетуванню з покриттям із профільованого сталевих листа, з утеплювачем з мінераловатних плит, гідро- та пароізоляцією.

Віконні та дверні отвори заповнені металопластиковими блоками.

Несучі конструкції покриття - металеві ферми.

2. Група стаціонарних тимчасових споруд забезпечено електроенергією з підключенням к існуючим внутрішньоквартальним мережам. Точка підключення – опора, що розташована поряд з ТС.

Освітлення приміщень виконане стельовими світильниками з люмінесцентними лампами.

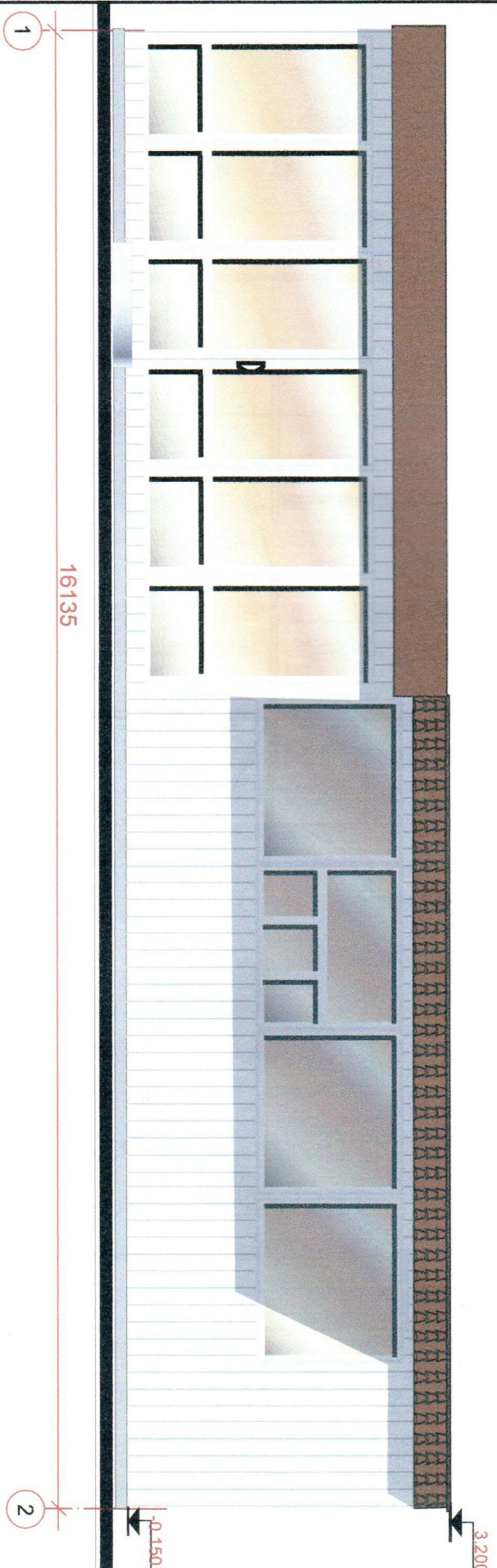
Для урахування електроенергії на вводі встановлено ввідно-лічильний ящик типу ПВУ.

Захист мереж від дії струмів коротких замикань і перенавантаження здійснюється автоматичними вимикачами щитка.

Електропостачання – згідно договору про користування електричною енергією з ВАТ «Одесаобленерго», та відповідно ТУ.

3. Благоустрій прилеглої території виконується згідно з планом благоустрою. Освітлення території передбачене світильниками, що розміщуються на головному фасаді ТС.

ЕСКІЗ ФАСАДІВ ТС в осях 1-2



Директор ТОВ "ЕКО Містобудівельник"

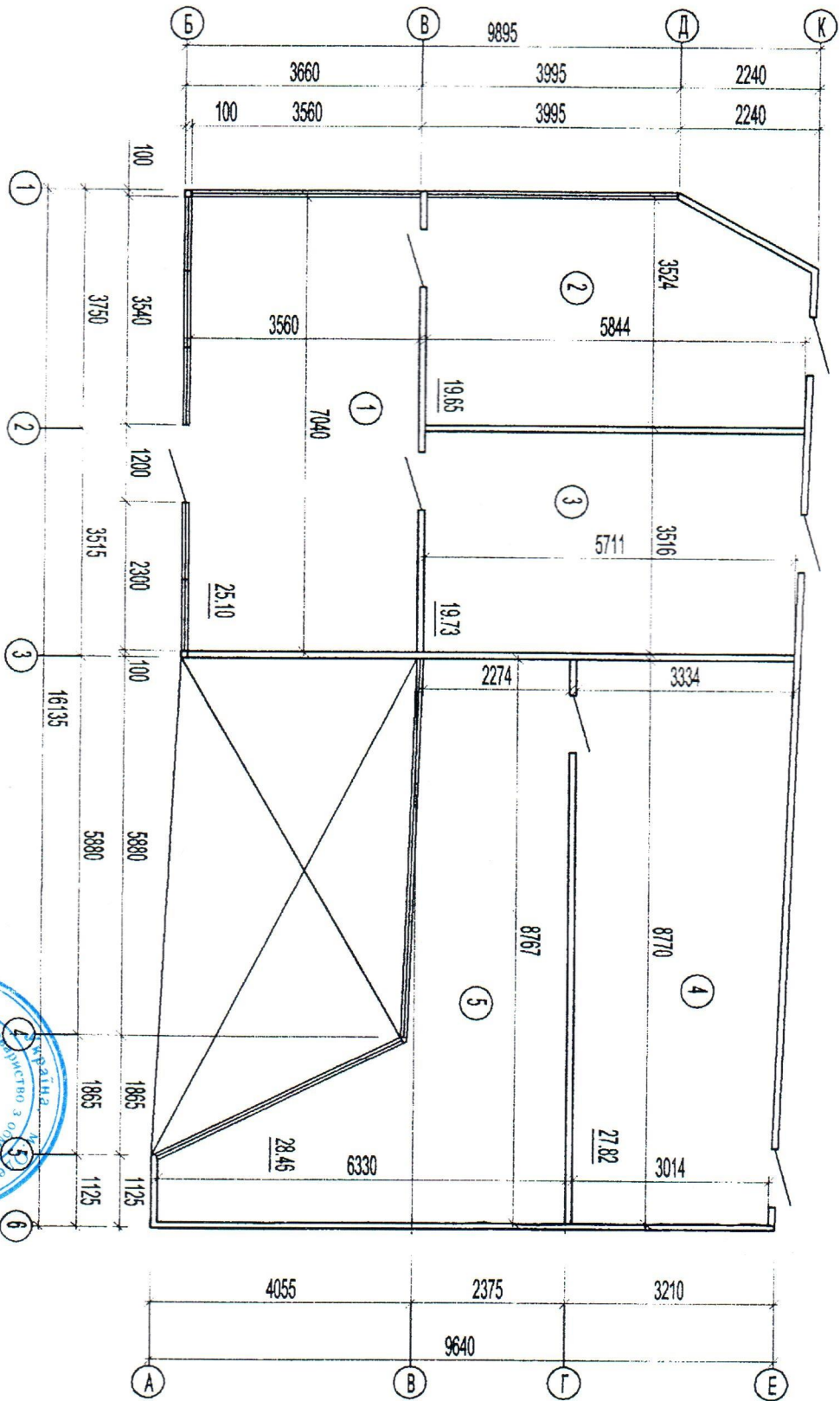
Архітектор



Д.І. Графова

О.А. Сіпінул

ПЛАН НА ОТМ.0.000



Директор ТОВ "ЕКО Містобудівельник"

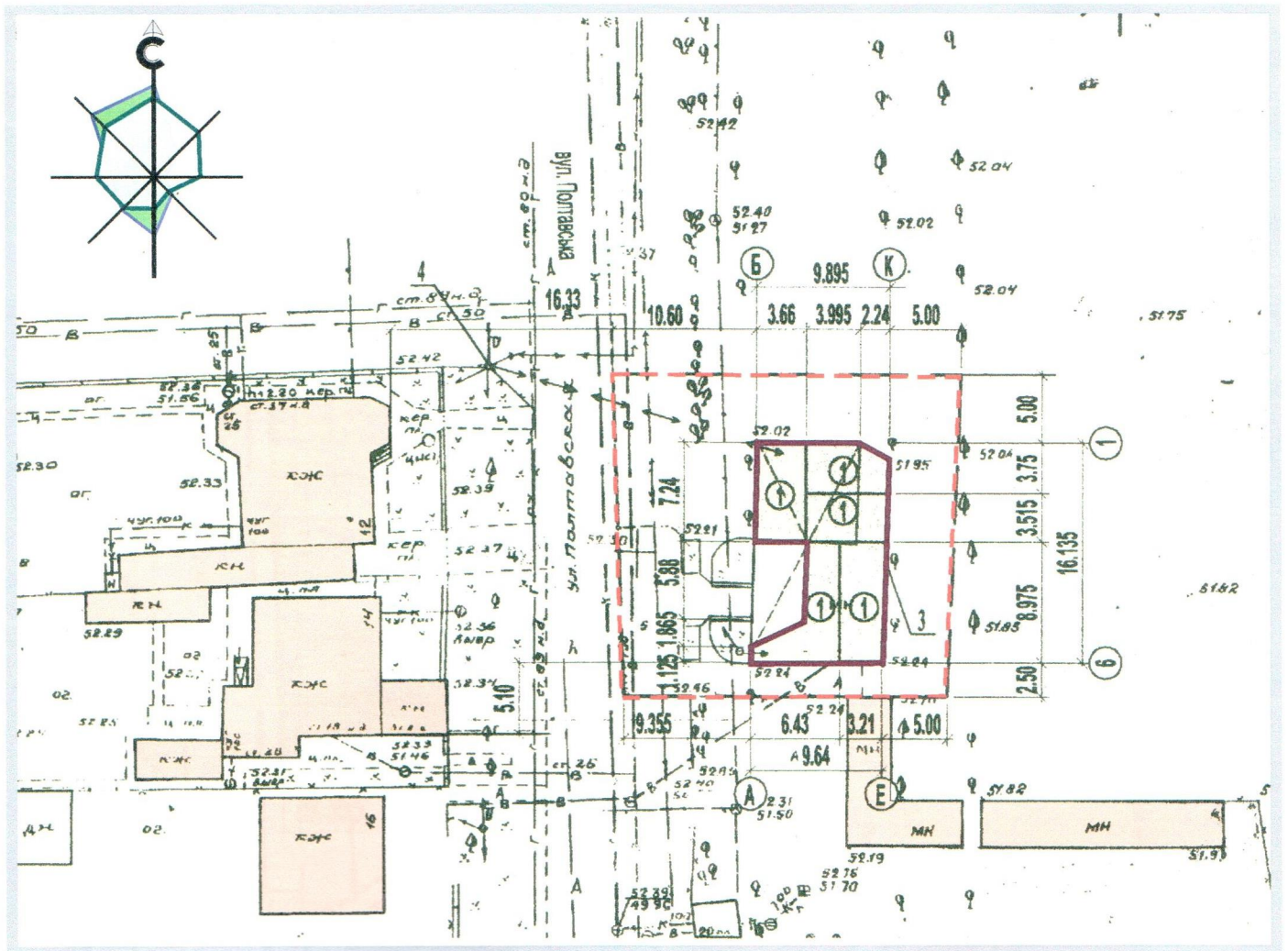
Архітектор



О.А. Спінул

СХЕМА РОЗМІЩЕННЯ ТС М 1:500

Площа земельної ділянки згідно з документами на землекористування землі міста Одеси



Експлікація:

- 1) місце розташування ТС;
- 2) червоні лінії;
- 3) лінії регулювання забудови;
- 4) місця підключення до інженерних мереж.

УМОВНІ ПОЗНАЧЕННЯ :

- | | |
|--|------------------------------|
| 1 | Група ТС ФОП Бурлаченко Л.А. |
| | межа благоустрою |
| | існуюча забудова |

Директор ТОВ "ЕКО Містобудівельник"

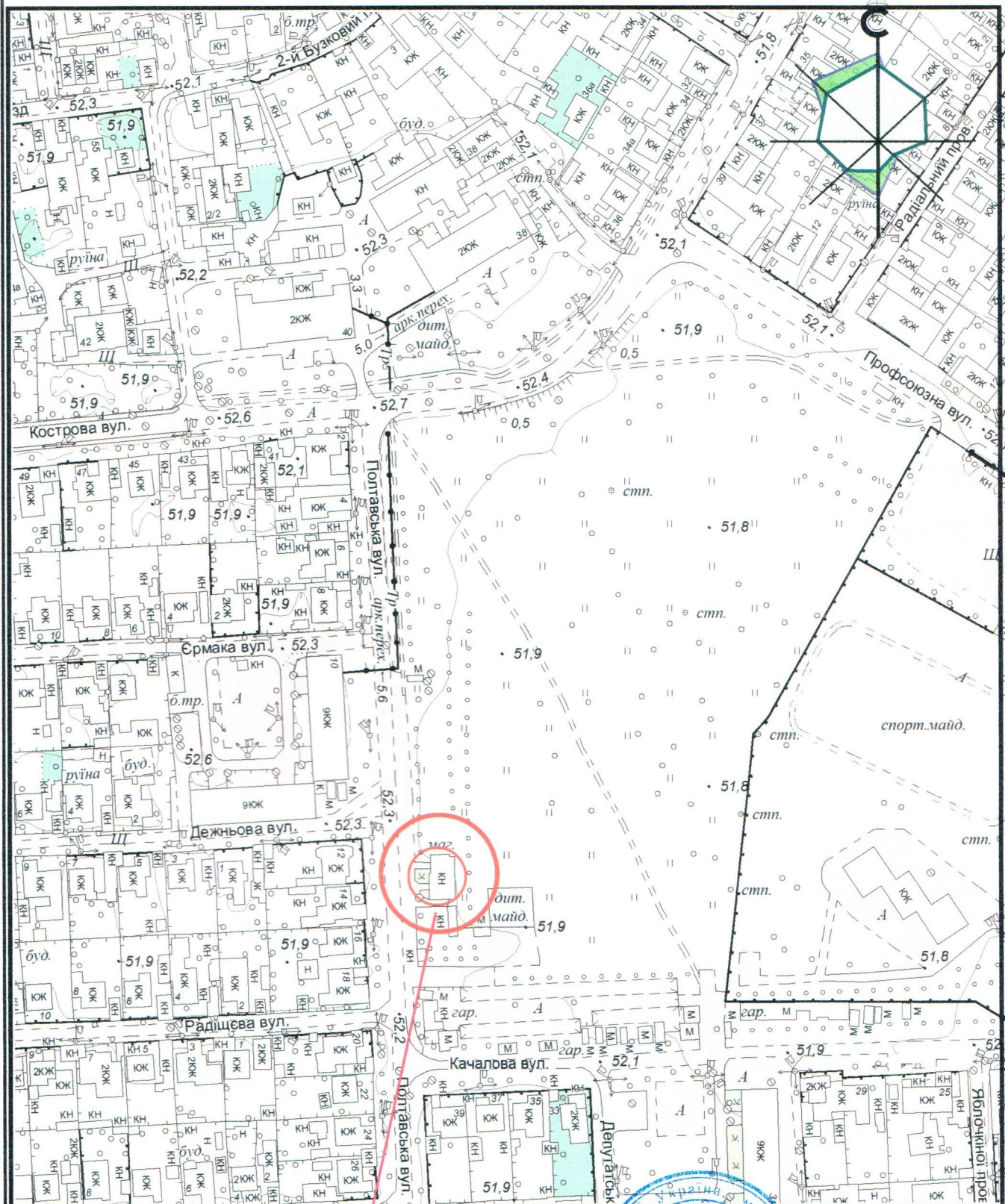
Архітектор



Л.І. Графова

О.А. Спінул

СИТУАЦІЙНИЙ ПЛАН М 1:2000



місце розміщення
групи ТС

Директор ТОВ "ЕКО Містобудівельник"

Архітектор



Л.І. Графова

О.А. Спінул