

# СТИСЛА ПОЯСНЮВАЛЬНА ЗАПИСКА

1. Стационарна тимчасова споруда (далі – ТС) для здійснення підприємницької діяльності має торгівельне приміщення для тимчасового перебування людей. За умовну позначку +0.000 прийнятий рівень чистої підлоги ТС.

Ступінь вогнестійкості – IIIa

Стационарна тимчасова споруда - кіоск складної форми у плані, габаритними розмірами – 3,7 м x 2,67 м.

Загальна площа ТС – 7,8 м<sup>2</sup>.

Внутрішня висота ТС від рівня чистої підлоги складає – 2,3 м.

Загальна висота ТС складає – 2,6 м.

ТС встановлюється без влаштування фундаменту на існуючу тротуарну плитку.

Стіни ТС запроектовані товщиною 100 мм із утеплювачем із мінеральної вати.

Обшивка стін по каркасу: зовнішня - композитні матеріали типу «Алюкобонд» з обшивкою з обох сторін. Фасадне скління з вакуумними склопакетами.

Внутрішня обробка (стіни та стеля) – гіпсокартонні листи.

Зовнішня обробка:

поверхні стін – композитні матеріали типу «Алюкобонд»;

обшивка зовні – по каркасу, металеві листи;

вікна – металопластикові з вакуумними склопакетами;

двері - металеві, з покриттям композитними матеріалами типу «Алюкобонд»;

покрівля – оцинкована покрівельна сталь.

2. ТС підключається до мереж електропостачання згідно з діючими нормами та ТУ.

Точка підключення – згідно з ТУ. ТУ на підключення не були надані замовником під час розробки паспорту прив'язки. ТУ на підключення об'єкту до інженерних мереж замовник отримує самостійно.

Опалення – електричне з встановленням навісних електро-конвекторів з регулюванням температури.

Освітлення приміщення виконується стельовими світильниками з люмінесцентними лампами. Розподільні мережі виконані проводами з мідними жилами, що прокладені у трубах та приховані в обшивці стін.

Захист мереж від дії струмів коротких замикань та перевантажень здійснюється автоматичними вимикачами щитка.

3. Благоустрій прилеглої території виконується згідно з планом благоустрою.

Освітлення території передбачене світильником, що розміщується на головному фасаді ТС.

Передбачається озеленення прилеглої території з влаштуванням газону, а також догляд за існуючими зеленими насадженнями, розташованим поряд з ТС, згідно схеми благоустрою.

Передбачено встановлення двох урн для сміття об'ємом не менше 40 літрів.

ФОП (2010350000000013361)

Архітектор

Кваліфікаційний сертифікат серія АА №002647

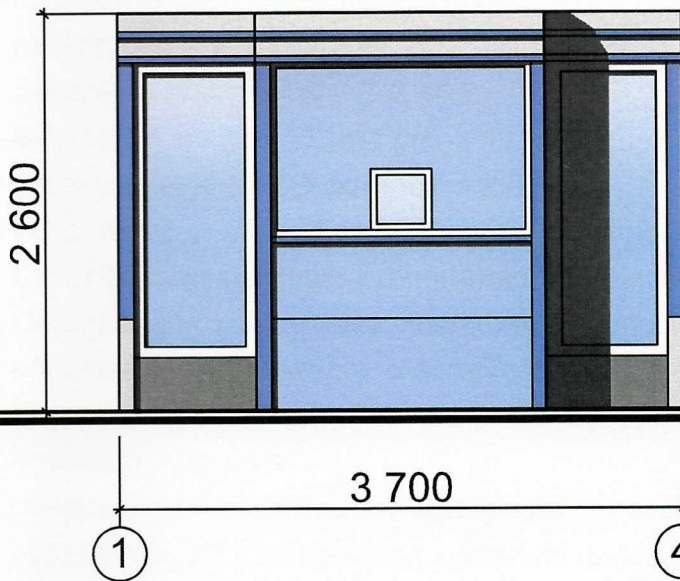


Громова О.Р.

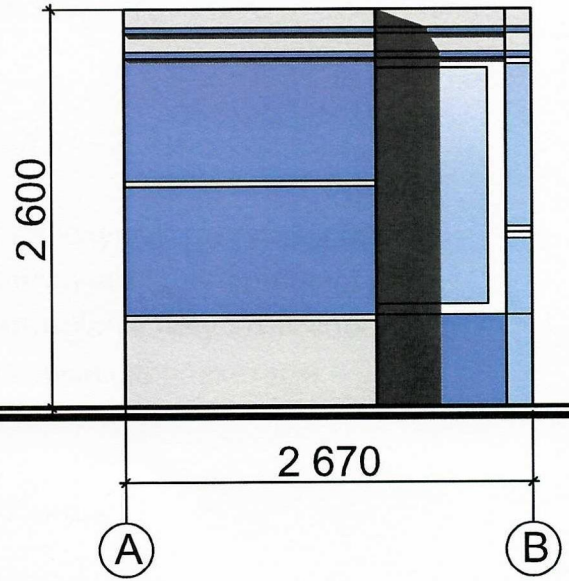
Громова О.Р.

# ЕСКІЗИ ФАСАДІВ ТС М 1:50

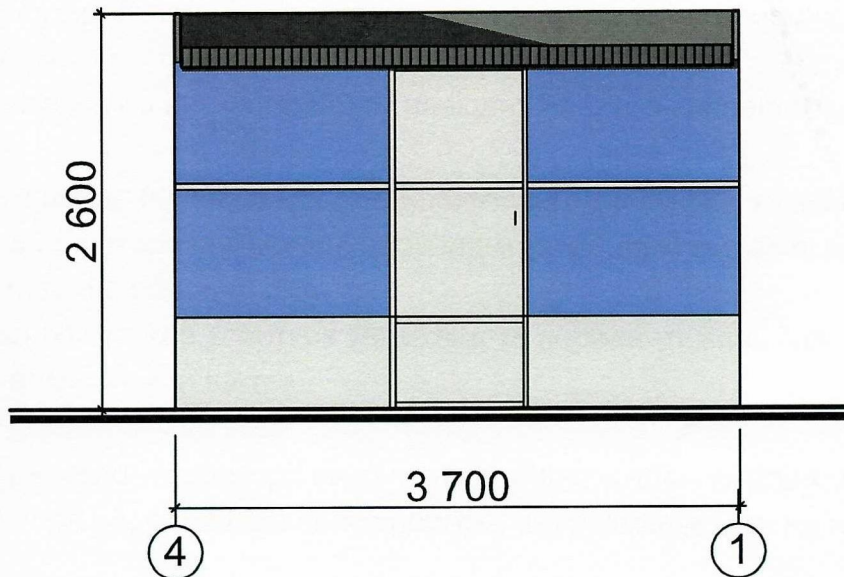
Головний фасад



Бічний фасад



Бічний фасад



ФОП (2010350000000013361)

Архітектор  
Кваліфікаційний сертифікат серія АА №002647

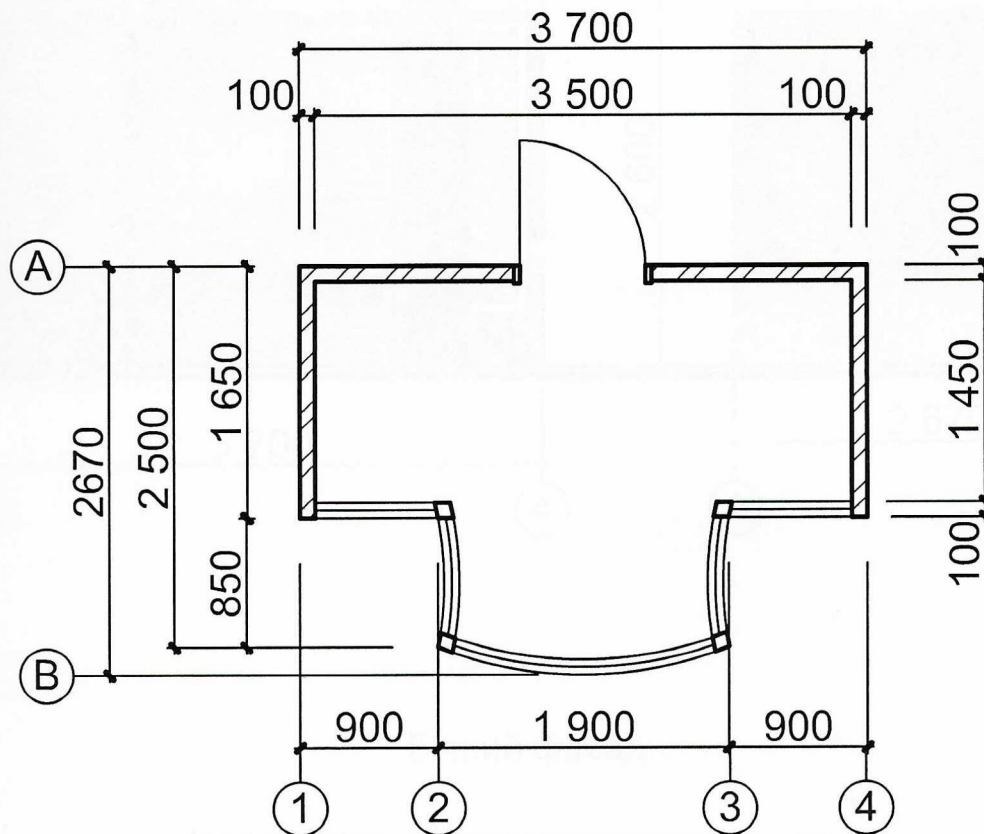


Громова О.Р.

Громова О.Р.



# ПЛАН ТС 1:50



ФОП (2010350000000013361)

Архітектор  
Кваліфікаційний сертифікат серія АА №002647

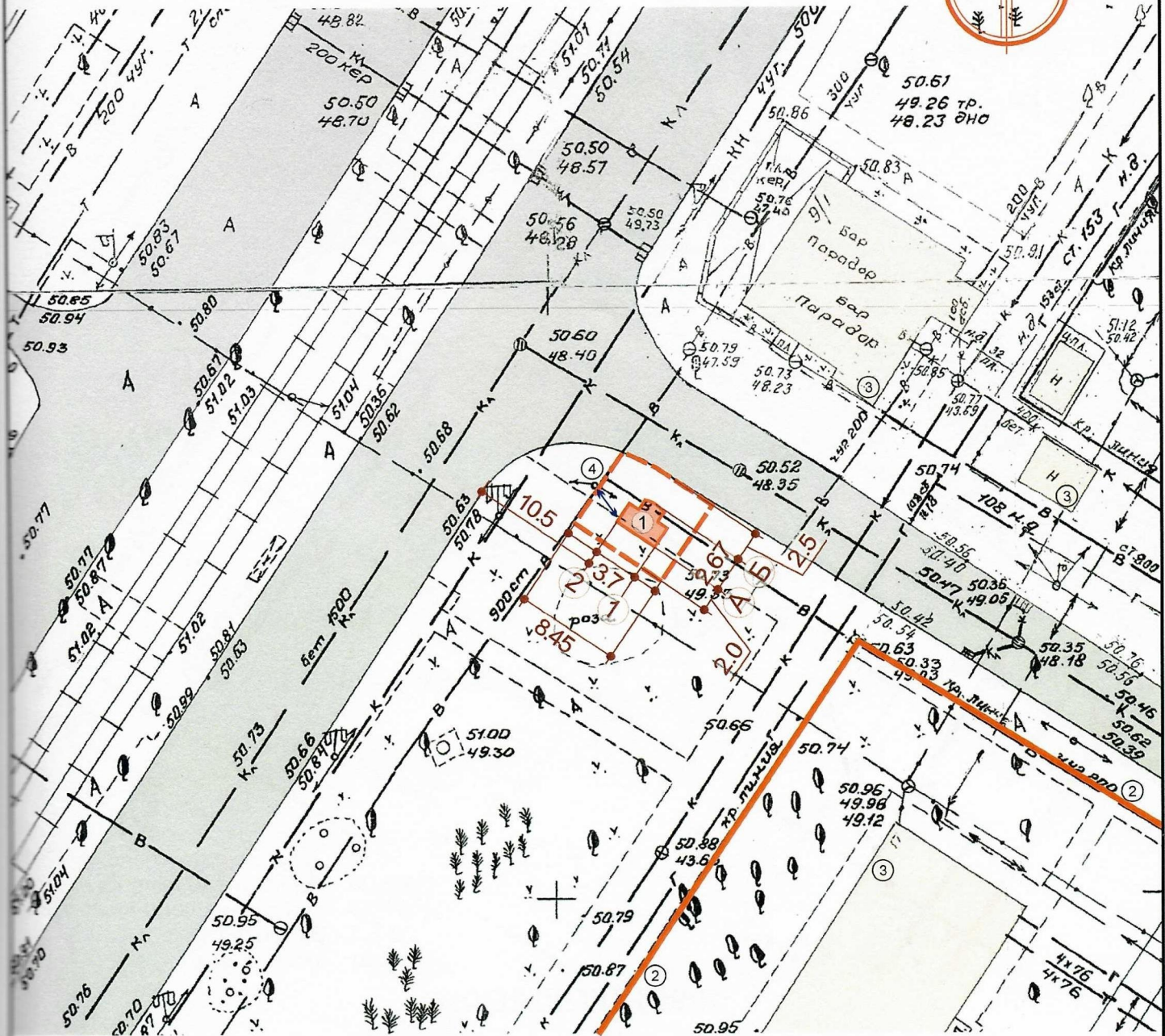


Громова О.Р.

Громова О.Р.

# СХЕМА РОЗМІЩЕННЯ ТС М 1:500

Площа земельної ділянки згідно з документами  
на землекористування - землі міста Одеси



## ЕКСПЛІКАЦІЯ:

- 1) Місце розташування ТС
- 2) Червоні лінії
- 3) Лінії регулювання забудови
- 4) Місця підключення до інженерних мереж

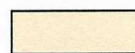
## УМОВНІ ПОЗНАЧЕННЯ:



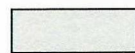
Межа благоустрою ділянки розміщення ТС



Тимчасова споруда



Існуючі будівлі та споруди



Існуючі дороги



Підключення до інженерних мереж  
(електропостачання)

ФОП (2010350000000013361)

Архітектор

Кваліфікаційний сертифікат серія АА №002647

Дата складання: «03» 09 2021 року



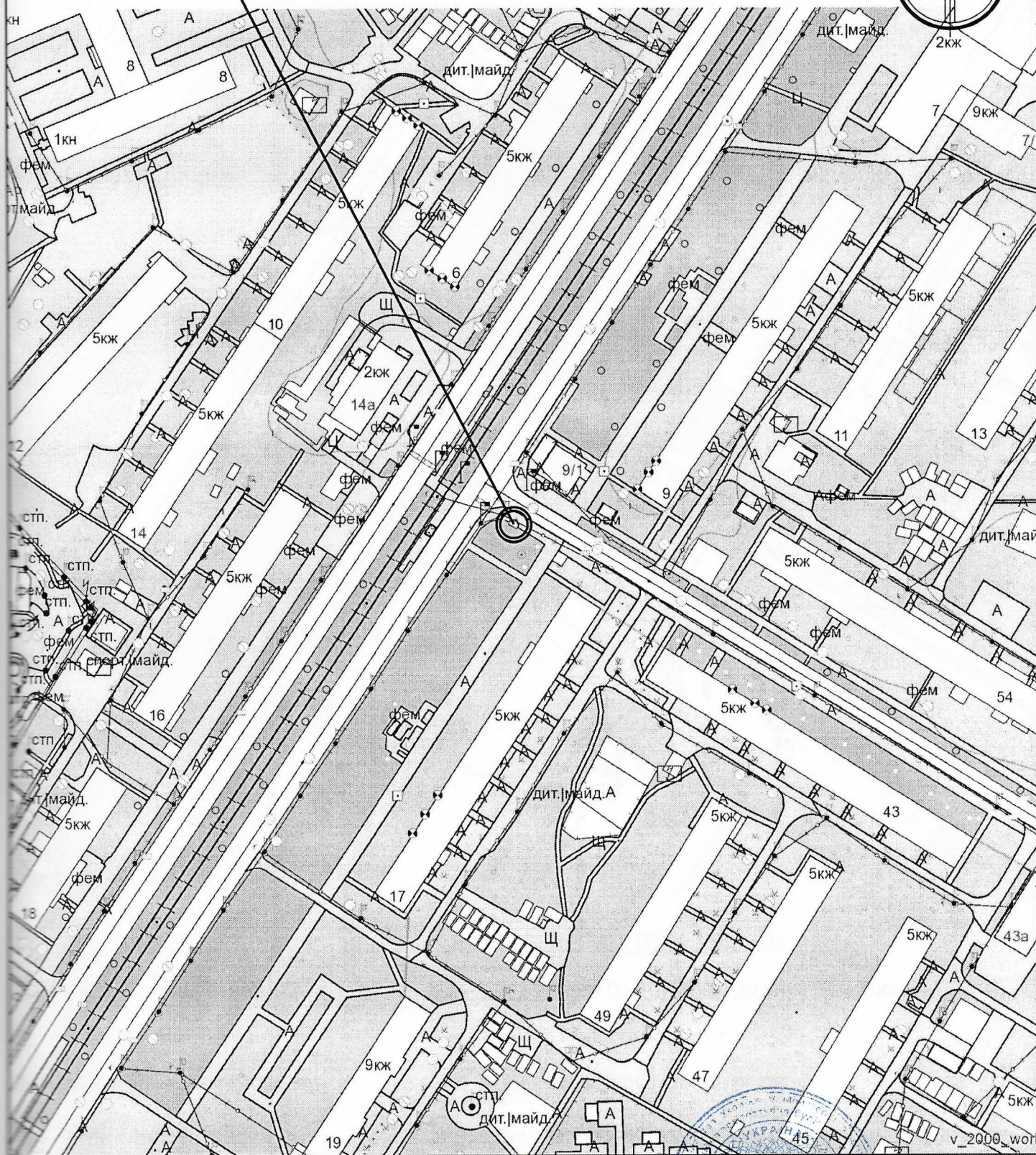
Громова О.Р.

Громова О.Р.



# СИТУАЦІЙНИЙ ПЛАН М 1:2000

### Місце розміщення об'єкту



ФОП (2010350000000013361)

Архітектор  
Кваліфікаційний сертифікат серія АА №002647

Громова О.Р.

Громова О.Р.