

СТИСЛА ПОЯСНЮВАЛЬНА ЗАПИСКА

1. Група стаціонарних тимчасових споруд для здійснення підприємницької діяльності має торгівельні приміщення для тимчасового перебування людей . За умовну позначку ± 0.000 прийнятий рівень чистої підлоги ТС .

Ступень вогнестійкості - Ша.

Група тимчасових споруд складається з двох павільйонів ТС 1 та ТС2.

Павільйон ТС1 прямокутної форми в плані. Габаритні розміри ТС1 - 2,8 x 4,0.

Павільйон ТС2 складної форми в плані. Габаритні розміри ТС2 - 5,2 x 6,9.

Загальна площа групи ТС - 40,5 м².

Внутрішня висота від рівня чистої підлоги складає - 2,7 м.

Загальна висота - 3,2 м.

Група ТС встановлюється без влаштування фундаменту .

Грунт заснування, до встановлення ТС, ретельно утрамбовується щебнем та укладається бетонна тротуарна плитка .

Стіни споруд запроектовані товщиною 100 мм із утеплювачем з мінеральної вати та обшивкою з обох сторін .

Обшивка стін по каркасу: зовнішня - композитні матеріали типу "Алюкобонд"; внутрішня (стіни та стеля) - гіпсокартонні листи.

Підлога - дерев'яні дошки 40 мм по металевому каркасу з утеплювачем з мінераловатних плит та покриттям з негорючого матеріалу .

Покрівля - по металевим прогонам і риштуванню з покриттям профільованими металевими листами, з утеплювачем з мінераловатних плит, гідро- і пароізоляцією.

Зовнішня обробка:

поверхні стін - композитні матеріали типу "Алюкобонд";

вікна та двері - металопластикові з вакуумними склопакетами;

покрівля - профільовані металеві листи.

2. Група тимчасових споруд підключається до мереж електропостачання згідно з діючими нормами та ТУ. Точка підключення - згідно з ТУ.

Опалення - електричне з встановленням навісних електро-конвекторів з регулюванням температури.

Освітлення приміщення виконується світильниками з люмінісцентними лампами.

Розподільні мережі виконані проводами з мідними жилами, що прокладені у трубах та приховані в обшивці стін.

Захист мереж від дії струмів коротких замикань та перевантажень здійснюється автоматичними вимикачами щитка .

3. Благоустрій прилеглої території виконується згідно з планом благоустрою .

Освітлення території передбачене світильниками, що розміщуються на головному фасаді під покрівлею ТС.

Директор ТОВ "ГРАДБУД-ГБ"

Архітектор

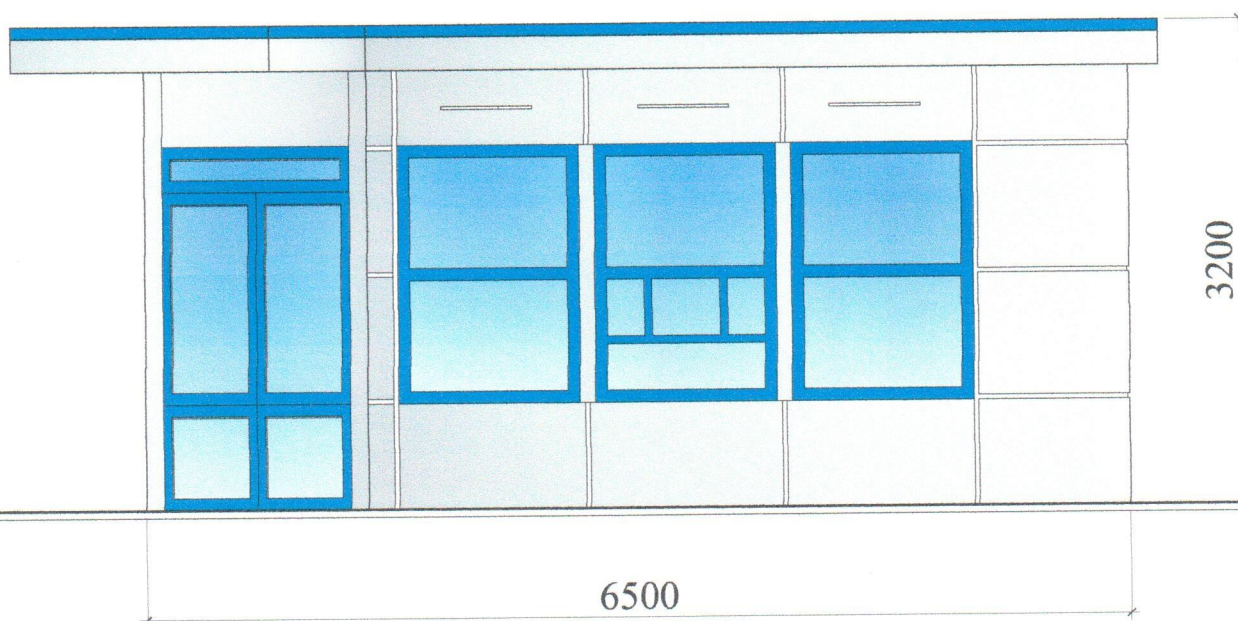
Кваліфікаційний сертифікат серія АА № 002874

О.В. Кльоб

К.М. Багріна

ЕСКІЗИ ФАСАДІВ ТС

Головний фасад групи ТС М 1:50



Директор ТОВ "ГРАДБУД-ГБ"

Архітектор

Кваліфікаційний сертифікат серія АА № 002874

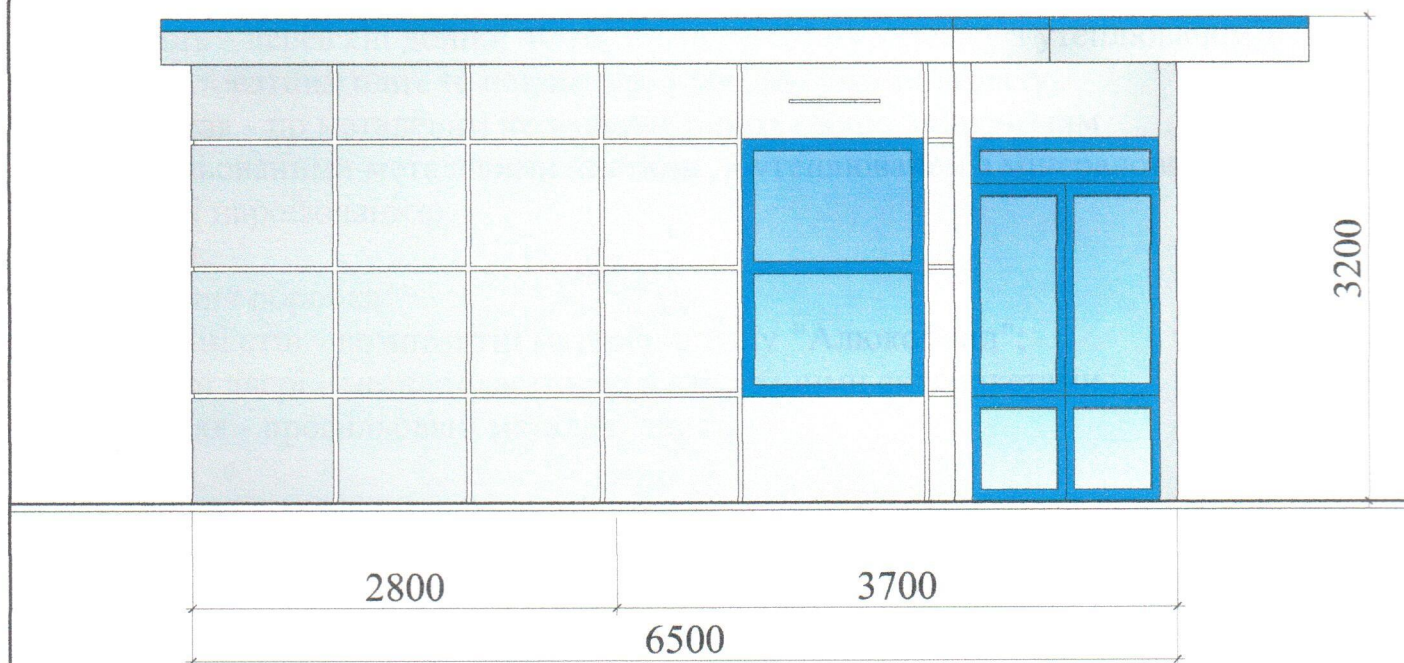
О.В. Кльоб
К.М. Багіна

О.В. Кльоб

К.М. Багіна

ЕСКІЗИ ФАСАДІВ ТС

Бічний фасад групи ТС М 1:50



Директор ТОВ "ГРАДБУД-ГБ"

Архітектор

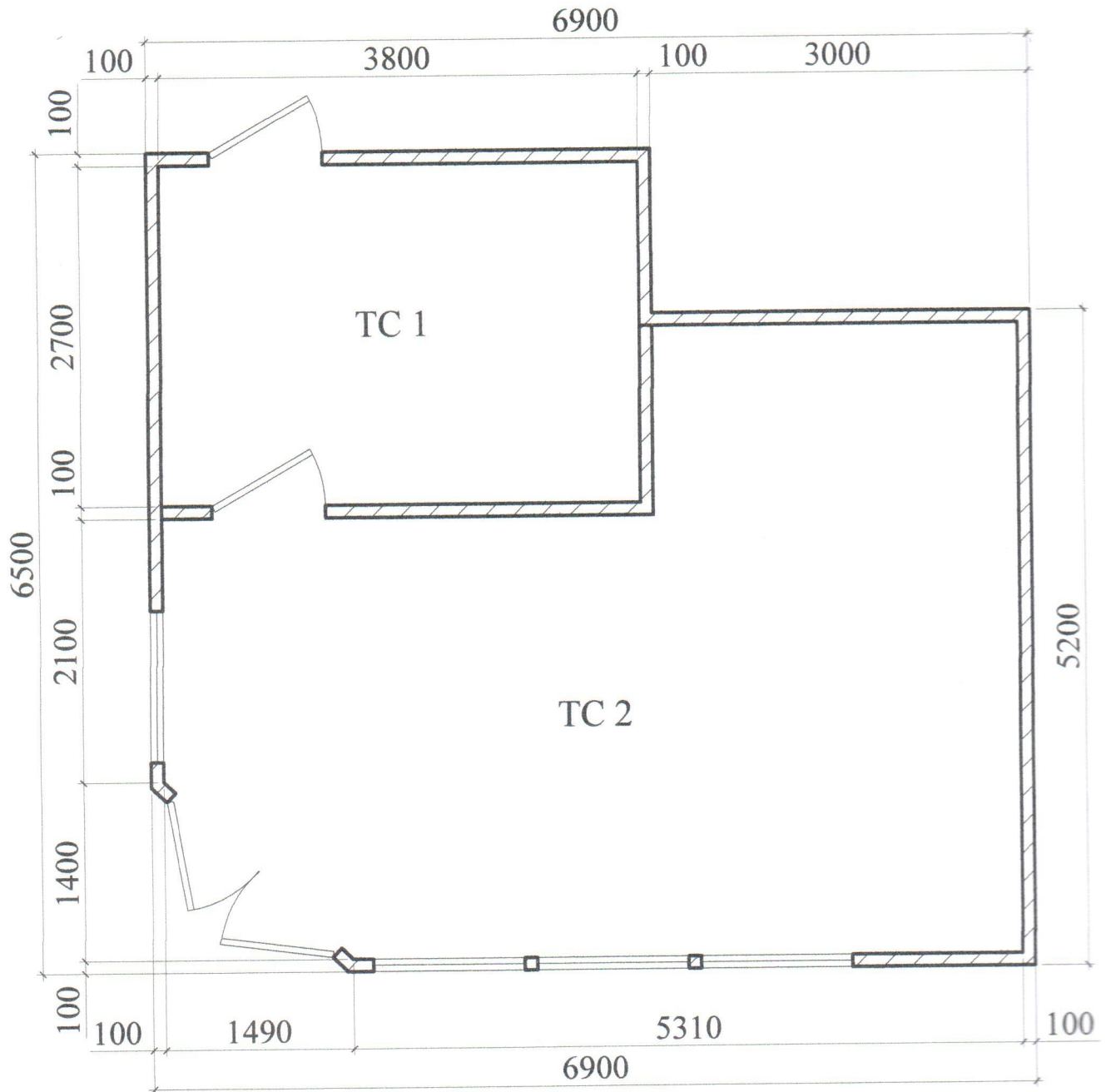
Кваліфікаційний сертифікат серія АА № 002874

О.В. Кльоб
К.М. Багіна

О.В. Кльоб

К.М. Багіна

План ТС М 1:50



Директор ТОВ "ГРАДБУД-ГБ"

Архітектор

Кваліфікаційний сертифікат серія АА № 002874

Зеленко
Багіна

О.В. Кльоб

К.М. Багіна

СХЕМА РОЗМІЩЕННЯ ТС М 1:500



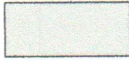

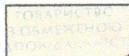
Площа земельної ділянки згідно з документами
на землекористування - землі міста



Експлікація:

- 1) місце розташування ТС;
- 2) червоної лінії;
- 3) лінії регулювання забудови;
- 4) місця підключення до інженерних мереж.

Умовні позначення:

-  - проектна ТС
-  - межа благоустрою ділянки розміщення ТС
-  - існуючі дороги
-  - підключення до мереж електропостачання
-  - існуючі будівлі

Директор ТОВ "ГРАДБУД-ГБ"

Архітектор

Кваліфікаційний сертифікат серія АА № 002874

О.В. Кльоб

К.М. Багріна

Ситуаційний план М 1:2000

Місце розміщення об'єкту



Директор ТОВ "ГРАДБУД-ГБ"

Архітектор

Кваліфікаційний сертифікат серія АА № 002874

О.В. Кльоб

К.М. Багіна