

## СТИСЛА ПОЯСНЮВАЛЬНА ЗАПИСКА

1. Група стаціонарних тимчасових споруд для здійснення підприємницької діяльності має торговельне приміщення для тимчасового перебування людей.

За умовну позначку  $\pm 0.000$  прийнятий рівень чистої підлоги ТС.

Ступінь вогнестійкості - IIIа.

Група тимчасових споруд являє собою павільйони прямокутної форми у плані, з габаритними розмірами у плані: ТС1- 3,7х6,2м; ТС2- 3,7х3,7м; ТС3-4 -3,79х3,7м; ТС5-6 - 7,59х3,1м.

Загальна площа групи ТС - 111,87 м².

Внутрішня висота від рівня чистої підлоги складає - 2,7 м.

Загальна висота складає - 3,0 м.

Ґрунт основи, до встановлення групи ТС, ретельно утрамбовується щебнем та укладається бетонна тротуарна плитка. Група ТС встановлюється без влаштування фундаменту.

Стіни споруд запроектовані товщиною 100 мм із утеплювачем з мінеральної вати та обшивкою з обох сторін.

Обшивка стін по каркасу: зовнішня - металеві листи; внутрішня (стіни та стеля) - гіпсокартонні листи.

Підлога - дерев'яні дошки 40 мм по металевому каркасу з утеплювачем з мінераловатних плит та покриттям з негорючого матеріалу.

Покрівля - по металевим прогонам і решетуванню з покриттям із профільованого сталевих листа, з утеплювачем з мінераловатних плит, гідро і -пароізоляцією.

Зовнішня обробка:

поверхні стін - металеві листи;

вікна та двері - металопластикові з вакуумними склопакетами;

покрівля - профільований сталевий лист.

2. Група стаціонарних тимчасових споруд підключається до мереж електропостачання згідно з діючими нормами та ТУ. Точка підключення - згідно з ТУ.

Опалення - електричне з встановленням навісних електро-конвекторів з регулюванням температури.

Освітлення приміщення виконується світильниками з люмінесцентними лампами.

Розподільні мережі виконані проводами з мідними жилами, що прокладені у трубах та приховані в обшивці стін.

Захист мереж від дії струмів коротких замикань та перевантажень здійснюється автоматичними вимикачами щитка.

3. Благоустрій прилеглої території виконується згідно з планом благоустрою. Освітлення території передбачене світильниками, що розміщуються на головному фасаді групи ТС.

Директор ТОВ "АРХІ-ТЕКСТУРИЦЯ"

В.В. Сліпченко

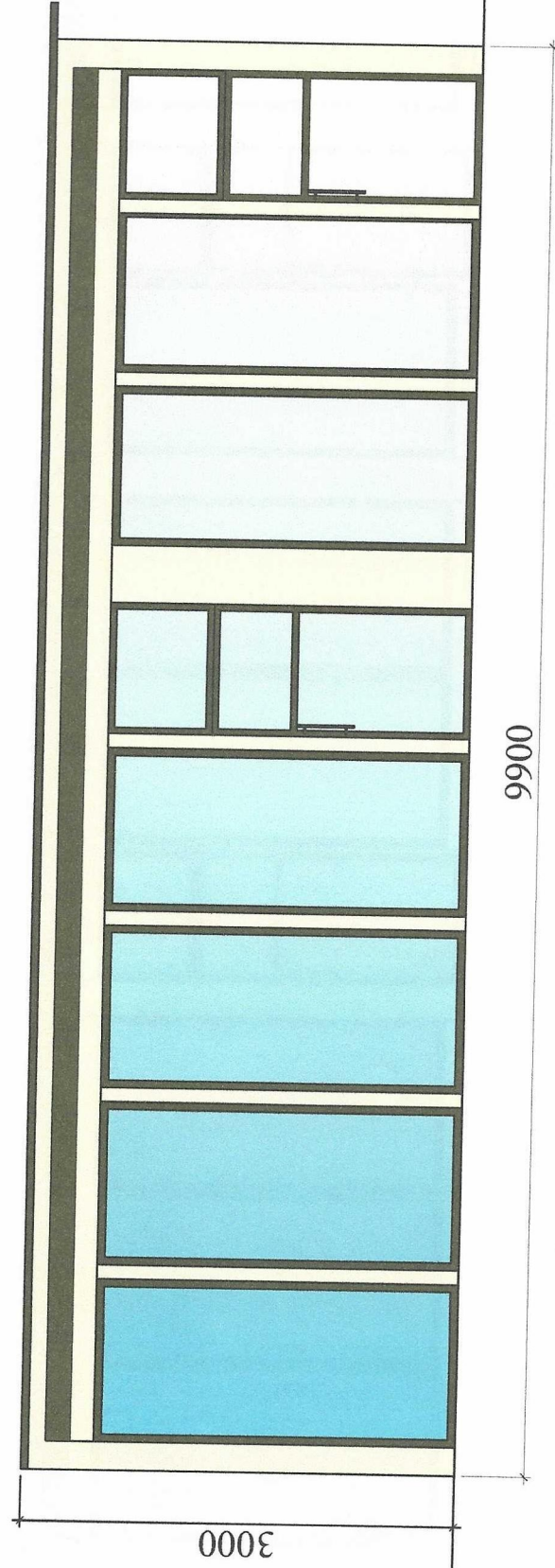
Головний інженер

Т.Т. Євченко

Кваліфікаційний сертифікат серія АР № 012191

# ЕСКІЗИ ФАСАДІВ ГРУПИ ТС

Головний фасад групи ТС М 1:50



Директор ТОВ "АРХІ-ТЕКСТУРІЯ"

Головний інженер

Кваліфікаційний сертифікат серія АР № 012191

В.В. Сліпченко

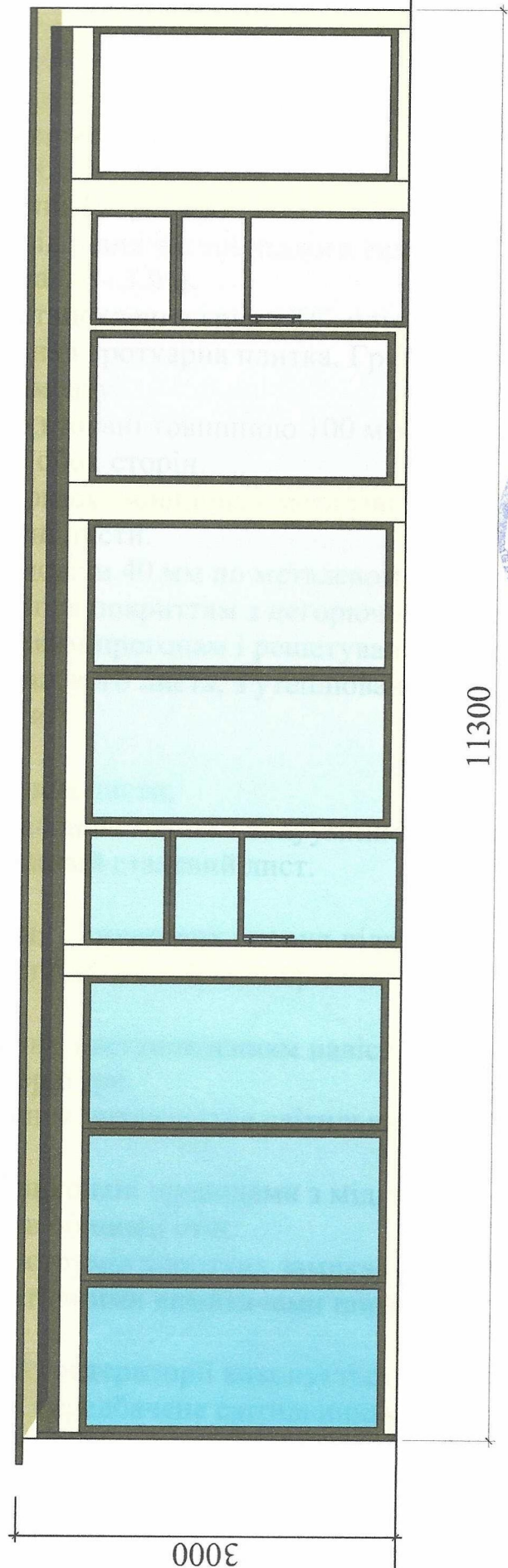
Т.Т. Євченко





# ЕСКІЗИ ФАСАДІВ ГРУПИ ТС

Бічний фасад групи ТС М 1:50



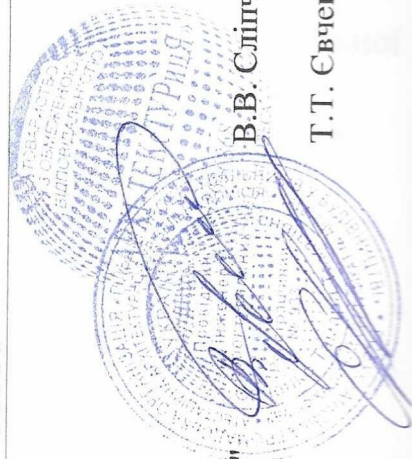
Директор ТОВ "АРХІ-ТЕКСТУРІЯ"

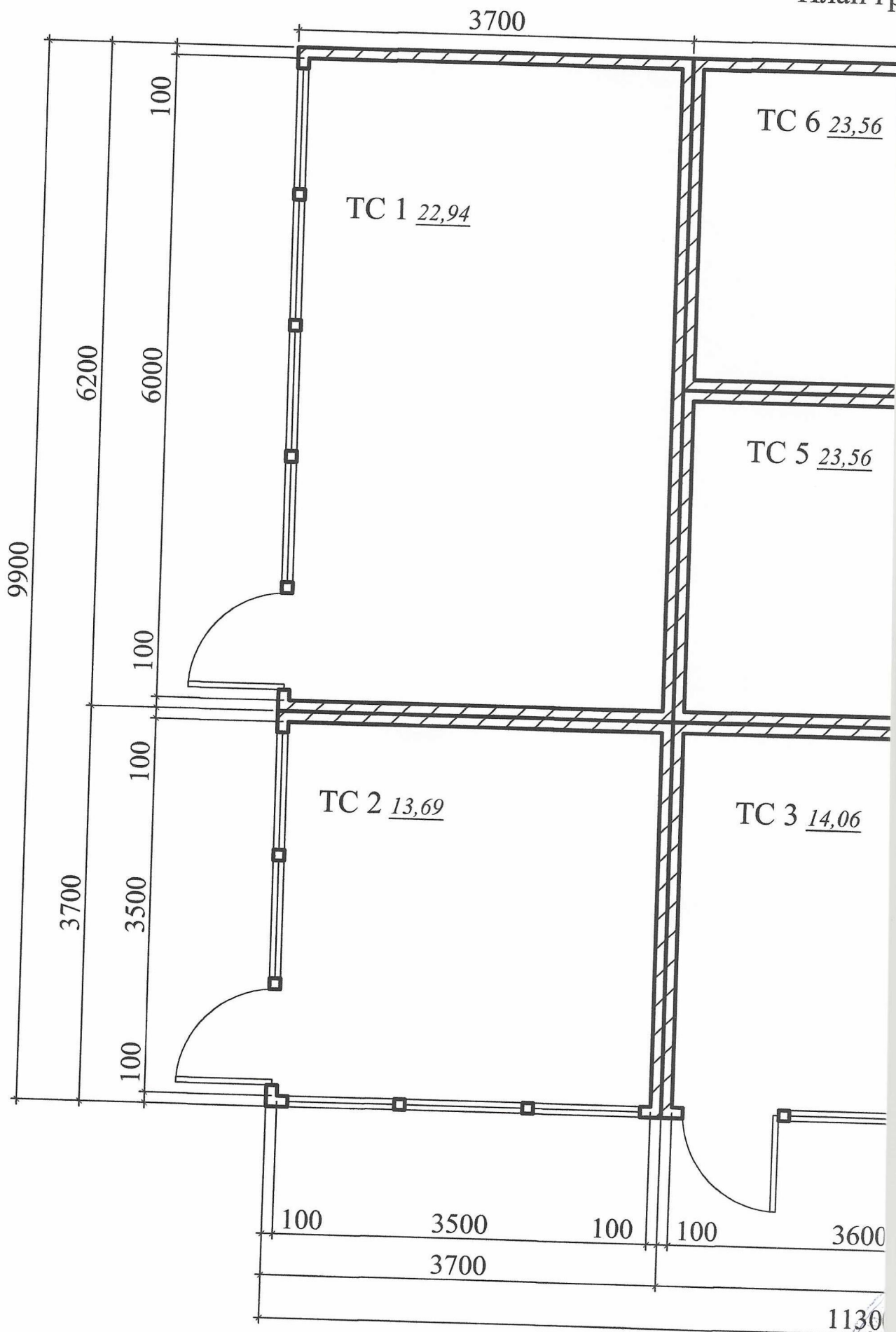
В.В. Сліпченко

Головний інженер

Кваліфікаційний сертифікат серія АР № 012191

Т.Т. Євченко





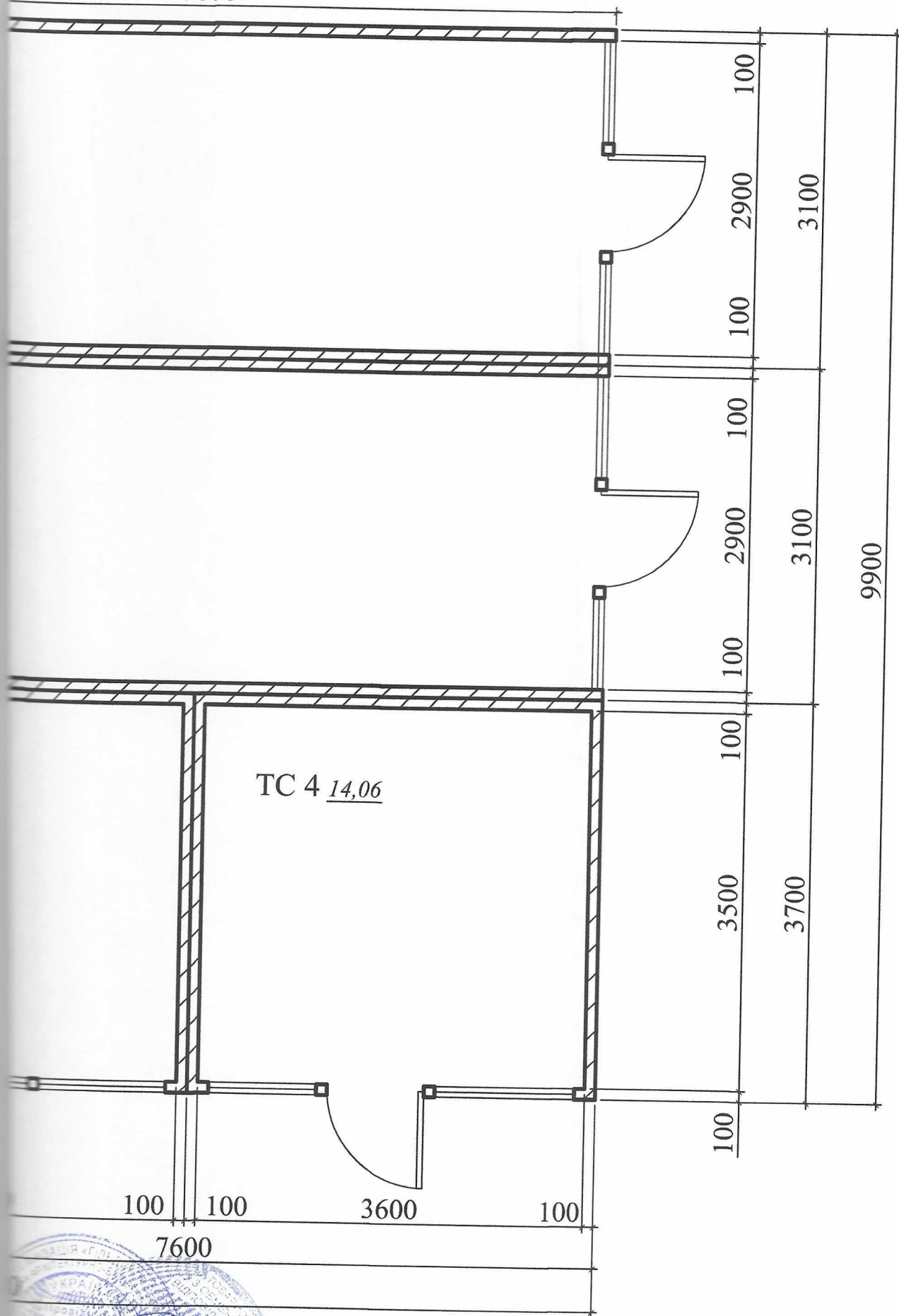
Директор ТОВ "АРХІ-ТЕКСТУРЦЯ"

Головний інженер

Кваліфікаційний сертифікат серія АР № 012191



группы ТС М 1:50  
7600



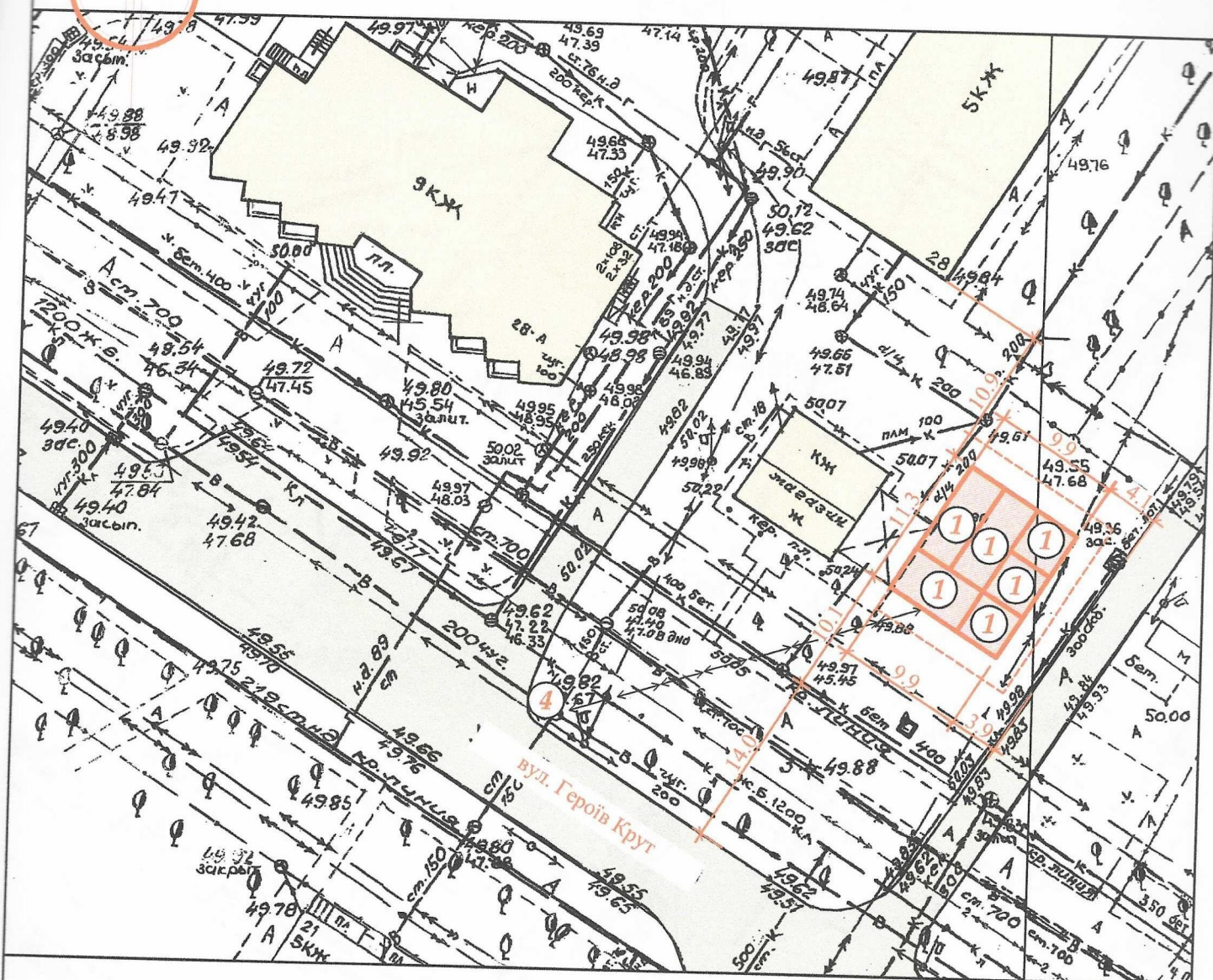
В.В. Сліпченко

Т.Т. Євченко



# СХЕМА РОЗМІЩЕННЯ ГРУПИ ТС М 1:500

Площа земельної ділянки згідно з документами  
на землекористування - землі міста



## Експлікація:

- 1) місце розташування групи ТС;
- 2) червоні лінії;
- 3) лінії регулювання забудови;
- 4) місця підключення до інженерних мереж.

## Умовні позначення:

- межа благоустрою ділянки розміщення групи ТС
- проектна група ТС
- існуючі будівлі
- існуючі дороги
- підключення до мереж електропостачання

Директор ТОВ "АРХІ-ТЕКСТУРІЯ"

Головний інженер

Кваліфікаційний сертифікат серія АР № 012191

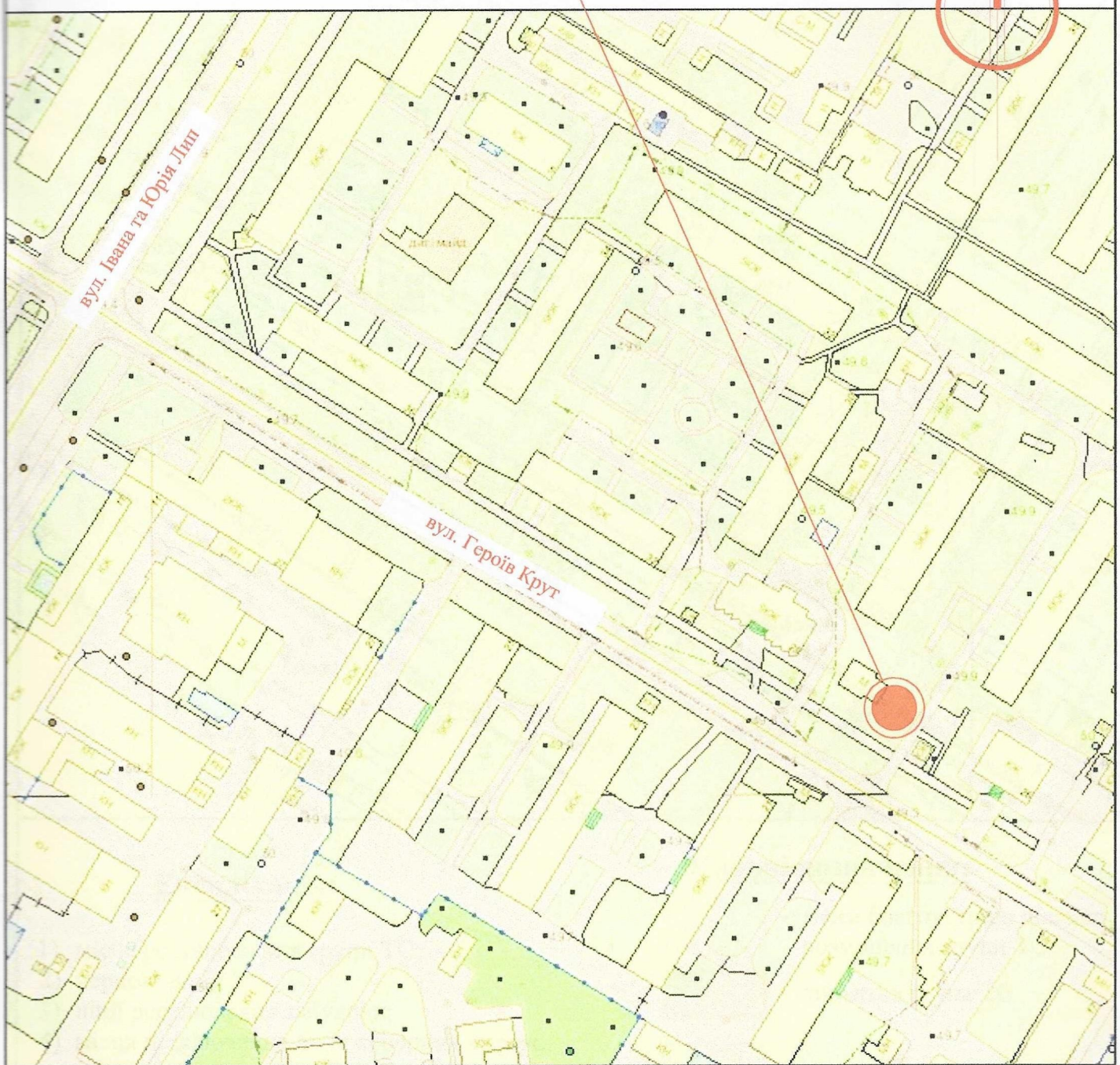
В.В. Сліпченко

Т.Т. Євченко



# Ситуаційний план 1:2000

Місце розміщення об'єкту



Директор ТОВ "АРХІ-ТЕКСТУРЦЯ"

Головний інженер

Кваліфікаційний сертифікат серія АР № 012191

В.В. Сліпченко

Т.Т. Євченко