

## СТИСЛА ПОЯСНЮВАЛЬНА ЗАПИСКА

1. Група стаціонарних тимчасових споруд ТОВ «Наташа», розташована за адресою: пров. 4-й Житомирський, 2-а, має закрите приміщення для тимчасового перебування людей, включає в себе дві ТС.

Ступінь вогнестійкості – IIIа.

Габаритні розміри групи ТС – 7,1м x 7,1м.

Загальна висота торгового ряду – 3,7м.

Площа забудови групи ТС – 50,41 м<sup>2</sup>.

Загальна площа ТС 1 – 23,46 м<sup>2</sup>.

Загальна площа ТС 2 – 23,46 м<sup>2</sup>.

Загальна площа групи ТС – 46,92 м<sup>2</sup>.

Група ТС встановлюється без закладення фундаменту на існуючому асфальтобетонному покритті.

Основні конструкції виконані по металевому каркасу.

Стіни споруди виконані по типу «Сендвич», товщиною 100мм з утеплювачем та обшивкою.

Зовнішня обробка – алюмінієві композитні сандвіч-панелі.

Утеплювач – мінераловатні мати.

Внутрішня обробка: стіни - листи ламінованого ДСП, стеля - гіпсокартон.

Підлога в приміщенні - утеплений лінолеум.

Покрівля – по металевим прогонам і решетуванню з покриттям із профільованого сталевих листа, з утеплювачем з мінераловатних плит, гідро- та пароізоляцією.

Віконні та дверні отвори заповнені металопластиковими блоками.

Несучі конструкції покриття - металеві ферми.

2. Група стаціонарних тимчасових споруд забезпечено електроенергією з підключенням к існуючим внутрішньоквартальним мережам. Точка підключення – опора, що розташована поряд з ТС.

Освітлення приміщень виконане стельовими світильниками з люмінесцентними лампами.

Для урахування електроенергії на вводі встановлено ввідно-лічильний ящик типу ПВУ.

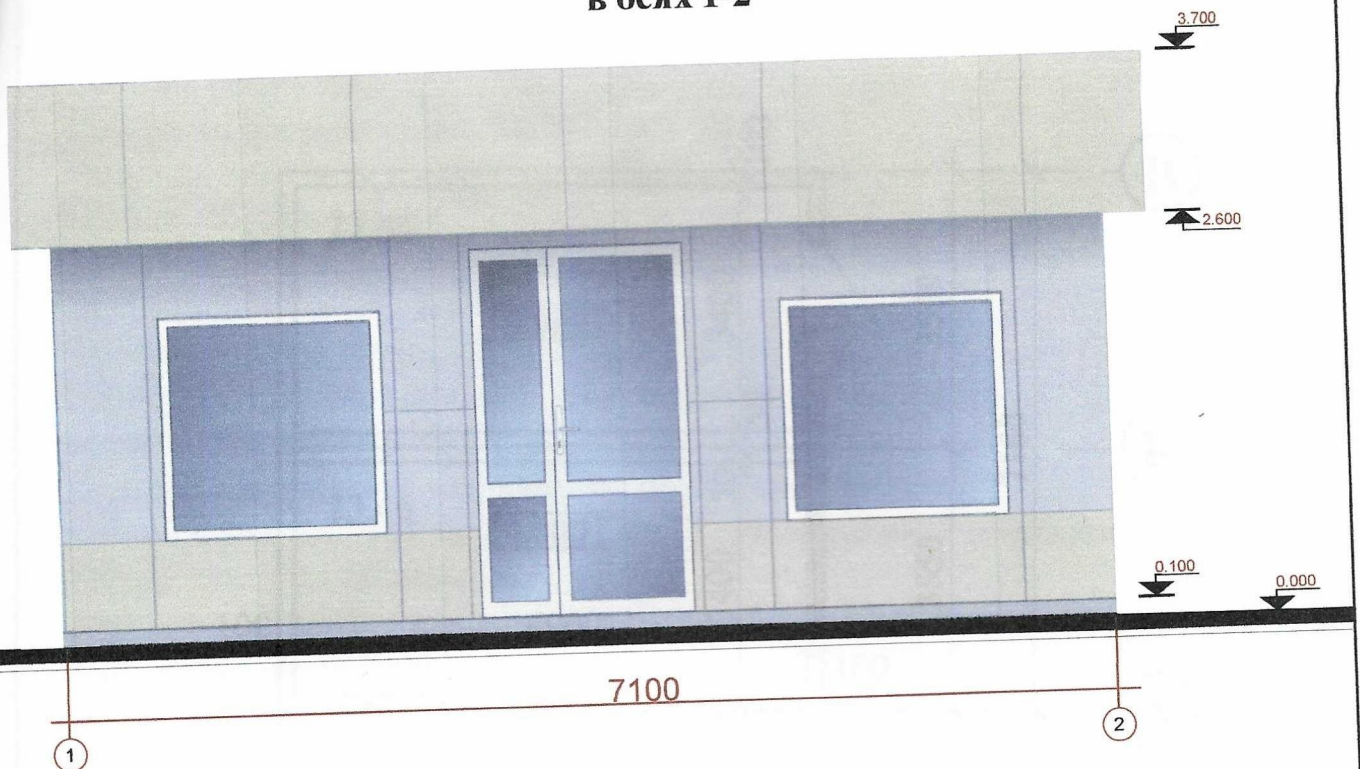
Захист мереж від дії струмів коротких замикань і перенавантаження здійснюється автоматичними вимикачами щитка.

Електропостачання – згідно договору про користування електричною енергією з ВАТ «Одесаобленерго», та відповідно ТУ.

3. Благоустрій прилеглої території виконується згідно з планом благоустрою. Освітлення території передбачене світильниками, що розміщуються на головному фасаді ТС.

# ЕСКІЗИ ФАСАДІВ ТС М 1:50

в осях 1-2



Директор ТОВ "ЕКО Містобудівельник"

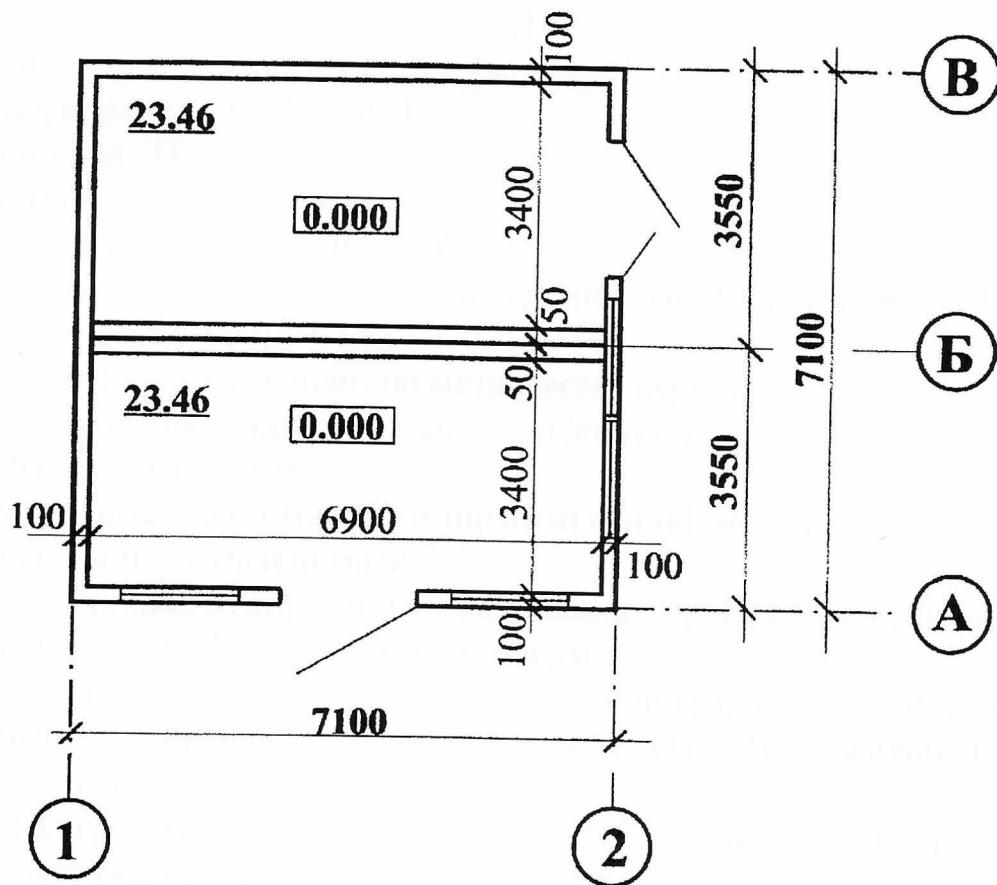
Архітектор



Л.І. Графова

О.А. Спінул

# ПЛАН НА ОТМ.0.000



Директор ТОВ "ЕКО Містобудівельник"

Архітектор



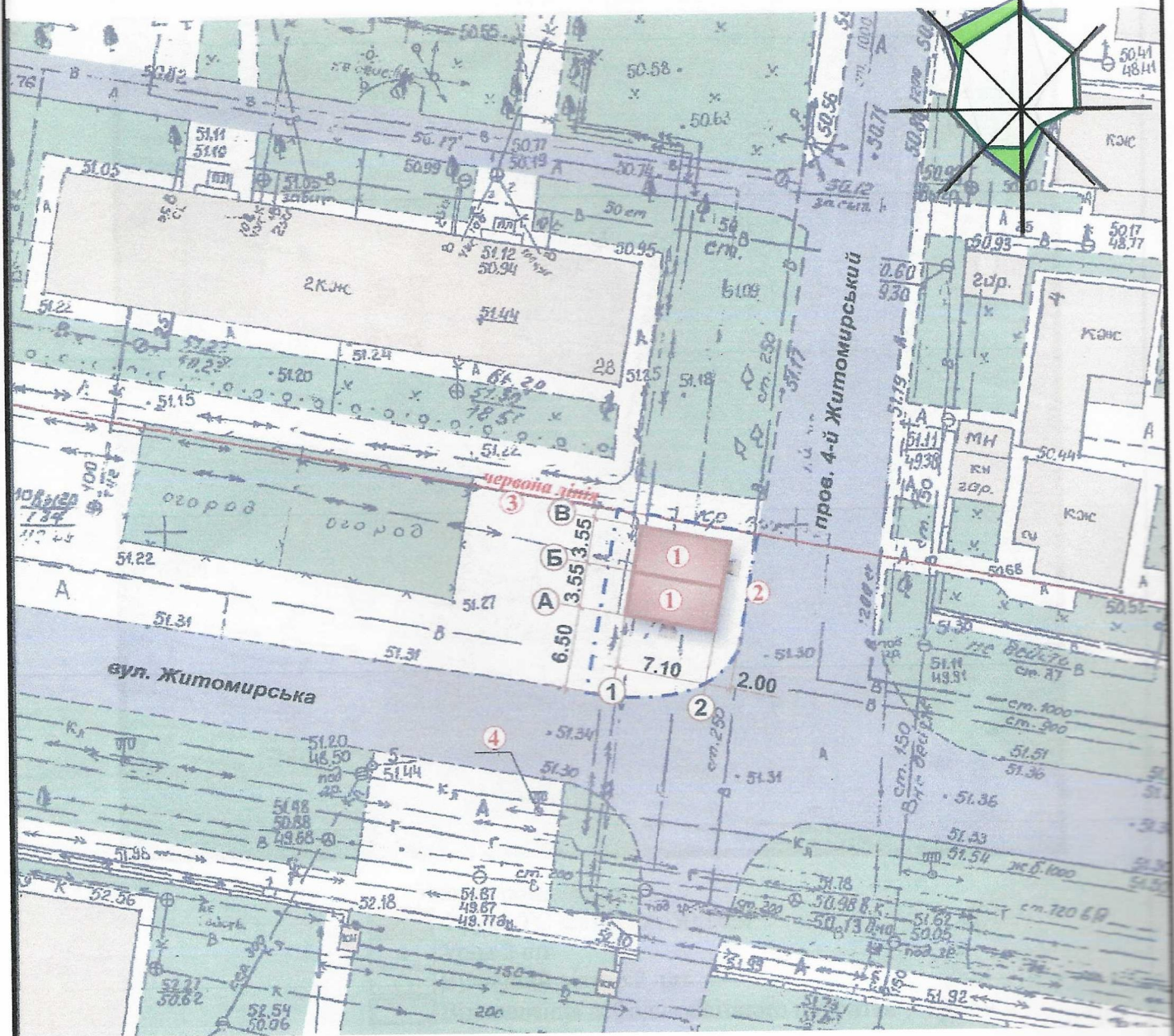
Л.І. Графова

О.А. Спінул



# СХЕМА РОЗМІЩЕННЯ групи ТС М 1:500

Площа земельної ділянки згідно з документами на землекористування - землі міста



## УМОВНІ ПОЗНАЧЕННЯ :

Експлікація:

- 1) місце розташування ТС;
- 2) червоні лінії;
- 3) лінії регулювання забудови;
- 4) місця підключення до інженерних мереж.



Група ТС ТОВ "Наташа"



межа благоустрою



Існуюча забудова

Директор ТОВ "ЕКО Містобудівельник"

Архітектор



Л.І. Графова

О.А. Спінул



О.А. Спінул

