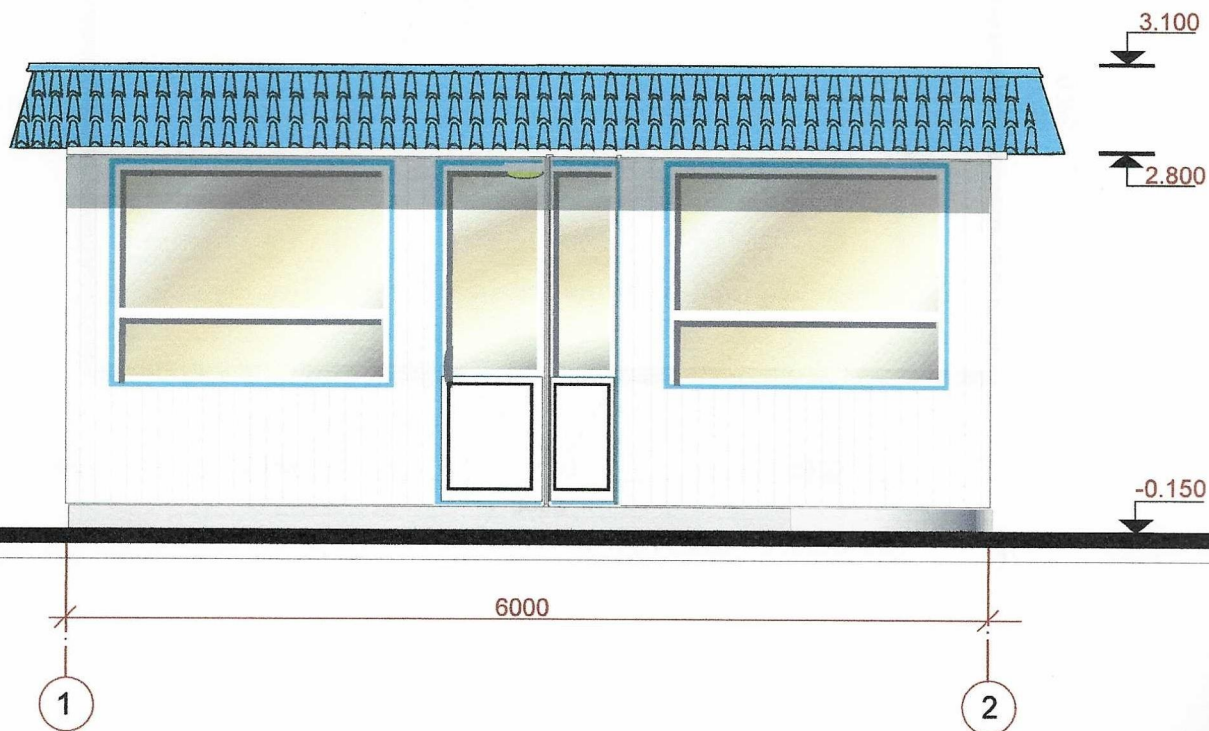


СТИСЛА ПОЯСНЮВАЛЬНА ЗАПИСКА

1. Стационарна тимчасова споруда для здійснення підприємницької діяльності ТОВ «Наташа», розташована за адресою: вул. Улітіна кут вул. Клинової.
Ступінь вогнестійкості – IIIа.
Габаритні розміри ТС – 6,0м x 3,5м.
Загальна висота ТС – 3,1 м.
Площа забудови ТС – 21,0 м².
Загальна площа ТС – 19,14 м².
ТС встановлюється без закладення фундаменту на існуючому асфальтобетонному покритті.
Основні конструкції виконані по металевому каркасу.
Стіни споруди виконані по типу «Сендвич», товщиною 100мм з утеплювачем та обшивкою.
Зовнішня обробка – пофарбований металеві профільовані листи.
Утеплювач - «Ізовер» по розрахунку.
Внутрішня обробка: стіни - листи ламінованого ДСП, стеля - гіпсокартон.
Підлога в приміщенні - утеплений лінолеум.
Покрівля – по металевим прогонам і решетуванню з покриттям із профільованого сталевих листа, з утеплювачем з мінераловатних плит, гідро- та пароізоляцією.
Віконні та дверні отвори заповнені металопластиковими блоками.
Несучі конструкції покриття - металеві ферми.
2. Стационарна тимчасова споруда забезпечена електроенергією з підключенням к існуючим внутрішньо квартальним мережам. Точка підключення – опора, що розташована поряд з ТС.
Освітлення приміщень виконане стельовими світильниками з люмінесцентними лампами.
Для урахування електроенергії на вводі встановлено ввідно - лічильний ящик типу ПВУ.
Захист мереж від дії струмів коротких замикань і перенавантаження здійснюється автоматичними вимикачами щитка.
Електропостачання – згідно договору про користування електричною енергією з ВАТ «Одесаобленерго», та відповідно ТУ.
3. Благоустрій прилеглої території виконується згідно з планом благоустрою. Освітлення території передбачене світильниками, що розміщуються на головному фасаді ТС.

ЕСКІЗИ ФАСАДІВ ТС М 1:50

в осях 1-2



Директор ТОВ "ЕКО Містобудівельник"

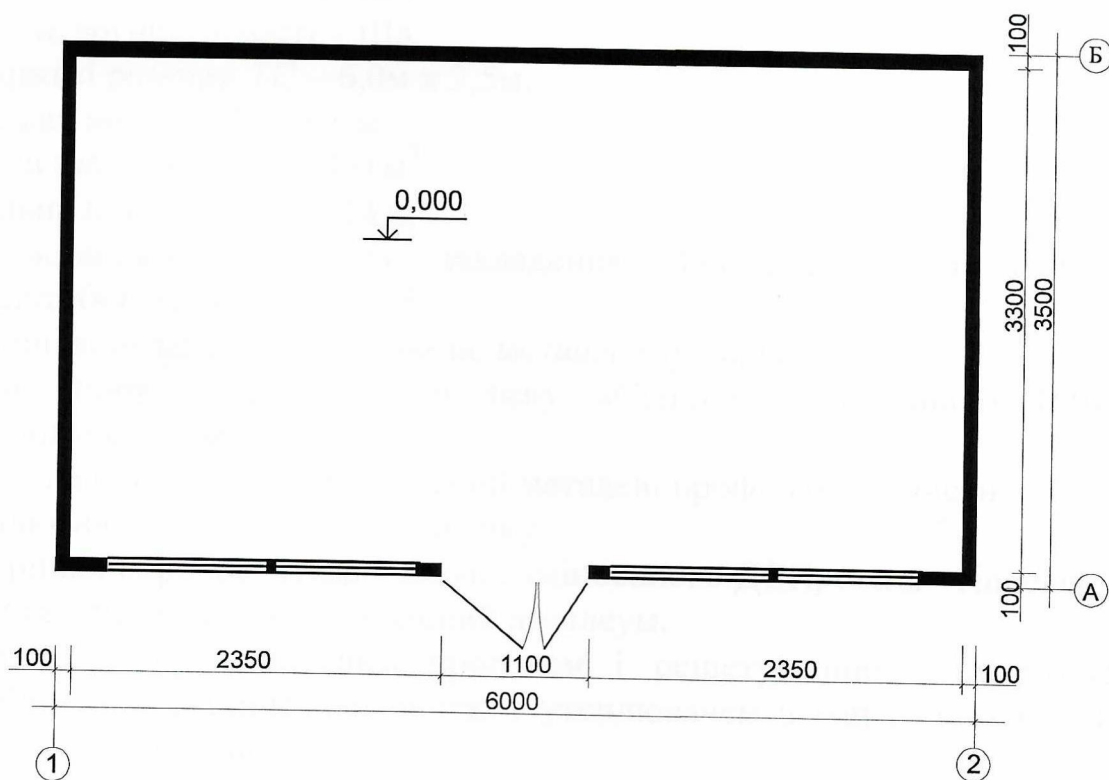
Архітектор



Л.І. Графова

О.А. Спінул

ПЛАН НА ОТМ.0.000



Директор ТОВ "ЕКО Містобудівельник"

Архітектор

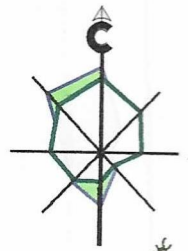
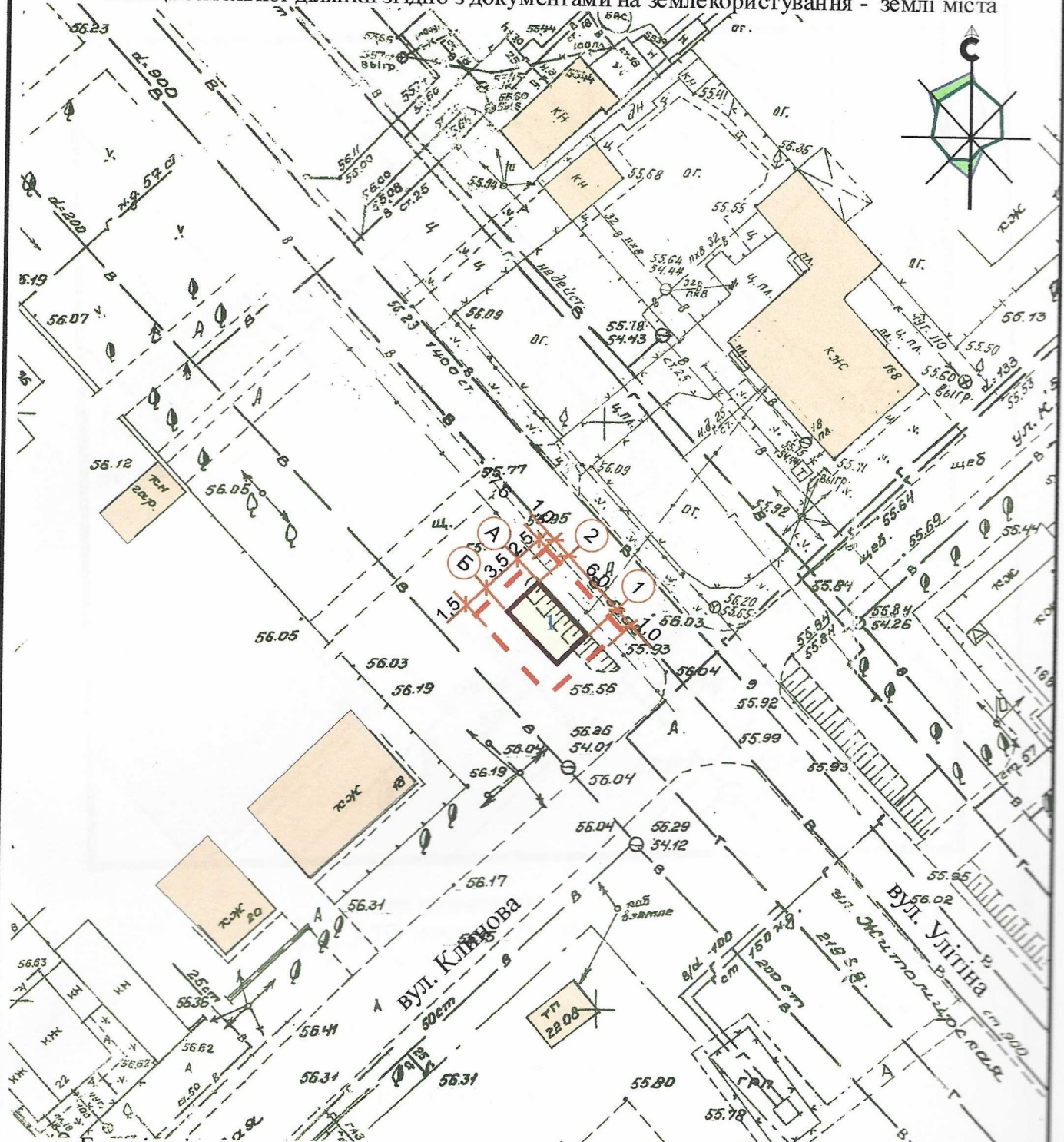


Л.І. Графова

О.А. Спінул

СХЕМА РОЗМІЩЕННЯ ТС М 1:500

Площа земельної ділянки згідно з документами на землекористування - землі міста



Експлікація:

- 1) місце розташування ТС;
- 2) червоні лінії;
- 3) лінії регулювання забудови;
- 4) місця підключення до інженерних мереж.

УМОВНІ ПОЗНАЧЕННЯ:

- 1 ТС ТОВ "Наташа"
- межа благоустрою
- існуюча забудова

Директор ТОВ "ЕКО Містобудівельник"

Архітектор

Л.І. Графова

О.А. Спінул



The image is a detailed cadastral map of a residential district in Kyiv, Ukraine. It features a grid-like street pattern with several main roads labeled in Ukrainian: "Клинова вул." (Klykova St.), "Уліна вул." (Ulina St.), "Літній вул." (Litniy St.), "Володимирська вул." (Volodymyrska St.), and "Підпільний" (Pidpilnyy). Numerous individual plots and buildings are shown, each with its own identification number (e.g., 20Ж, 21Ж, 22Ж, etc.). A prominent red circle highlights a specific plot labeled "маг." (magazine), situated near the intersection of Klykova and Ulina streets. The map also displays elevation points (e.g., 55.8, 56.1, 56.7) and green spaces. In the top left corner, there is a compass rose indicating North (C).

О.А. Спінул