

## СТИСЛА ПОЯСНЮВАЛЬНА ЗАПИСКА

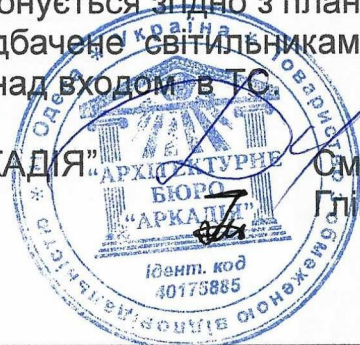
1. Група стаціонарних тимчасових споруд для здійснення підприємницької діяльності, яка має торговельні приміщення для тимчасового перебування людей.  
Ступінь вогнестійкості — IIIa  
Павільйони мають прямокутну форму.  
Габаритні розміри групи у плані — 25.00м x 5.30м  
Площа забудови групи — 127.20м<sup>2</sup>  
Площа твердого покриття групи — 127.20м<sup>2</sup>  
Загальна площа групи — 119.34м<sup>2</sup>  
Загальна висота групи — 3.05м  
Внутрішня висота складає — 2.70м.  
Ґрунт заснування, до встановлення ТС, ретельно утрамбовується щебенем, без улаштування фундаменту та укладається тротуарна плитка.  
Стіни споруди запроектовані товщиною 100 мм із сертифікованим утеплювачем із мінеральної вати та обшивкою з обох сторін.  
Обшивка сторін по каркасу: зовнішня — по металевому каркасу композитні матеріали типу Алюкобонд., внутрішня (стіни та стеля) — пластикова вагонка.  
Підлога — дерев'яні дошки 40 мм по металевому каркасу з утеплювачем з пенополістерольних плит та покриттям антипірінами та антигрибковими засобами.  
Покрівля — по металевим прогонам і решетуванню з покриттям профнастілом, з утеплювачем з мінераловатних плит.  
Зовнішня обробка:  
поверхні стін — композитні матеріали типу Алюкобонд.  
Вікна та двері — металопластикові із вакуумними склопакетами, пофарбовані фарбою для ПФХ.  
покрівля — профнастіл.

2. Група ТС підключається до мереж електропостачання згідно з чинними нормами та ТУ. Точка підключення згідно з ТУ.  
Опалення - електричне з встановленням навісних електро-конвекторів з регулюванням температури.  
Освітлення приміщення виконується світильниками з діодними лампами.  
Розподільні мережі виконані проводами із мідними жилами, що прокладені у трубах та приховані в обшивці стін.  
Захист мереж від дії струмів, коротких замикань та перевантажень здійснюється автоматичними вимикачами щитка. Передбачене заземлення.

3. Благоустрій прилеглої території виконується згідно з планом благоустрою, Освітлення території передбачене світильниками, що розміщуються на основному фасаді та над входом в ТС.

Директор ТОВ "Архітектурне Бюро "АРКАДІЯ"  
Архітектор

Кваліфікаційний сертифікат серія АА №002590

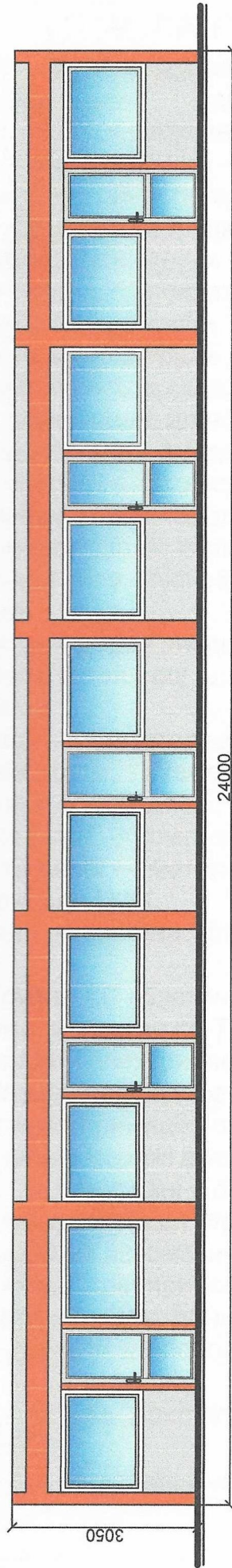


Смаглій Д.П.  
Глінін Д.Ю.

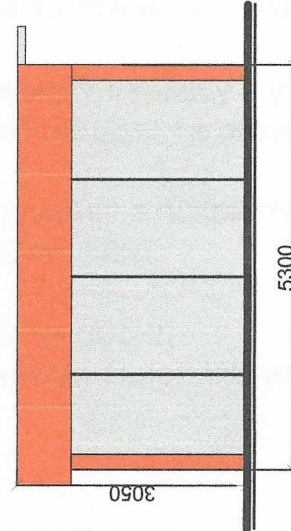


# ЕСКІЗИ ФАСАДІВ ГРУПИ ТС

Головний фасад групи ТС М 1:100

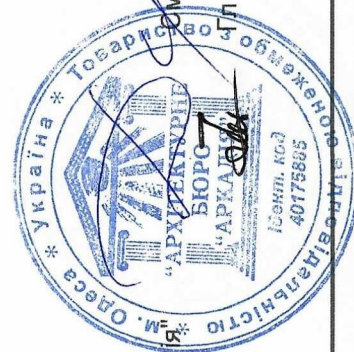
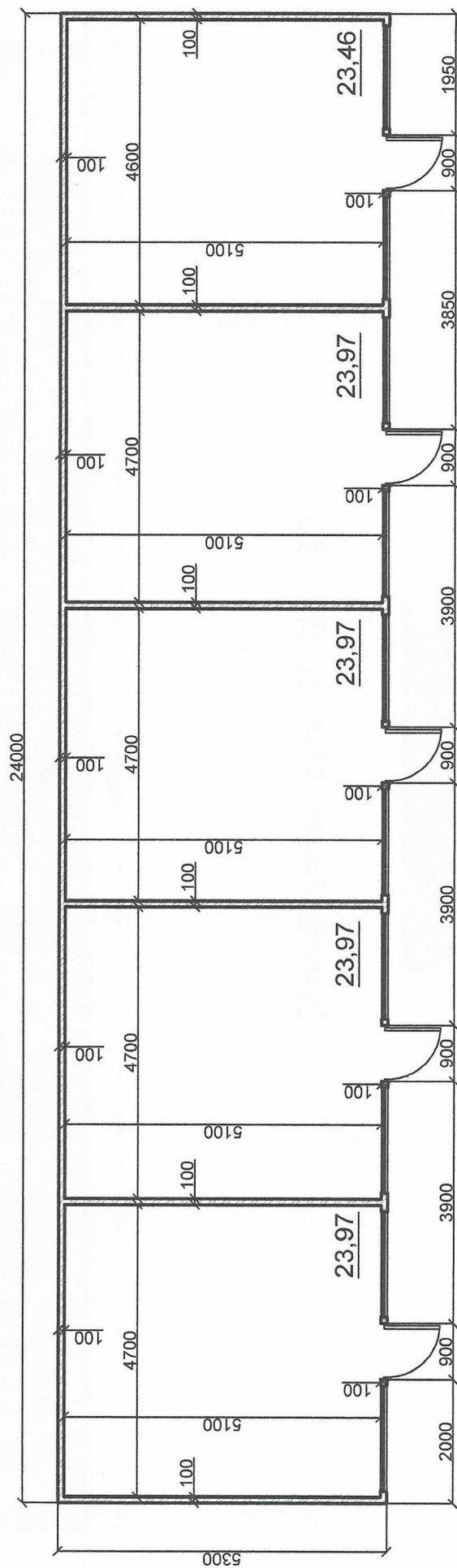


Бічний фасад групи ТС М 1:100



Директор ТОВ "Архітектурне Бюро "Аркадія"   
 Архітектор   
 Ідент. код 40175885   
 Кваліфікаційний сертифікат серія АА №002590

# ПЛАН ГРУПИ ТС М 1:100

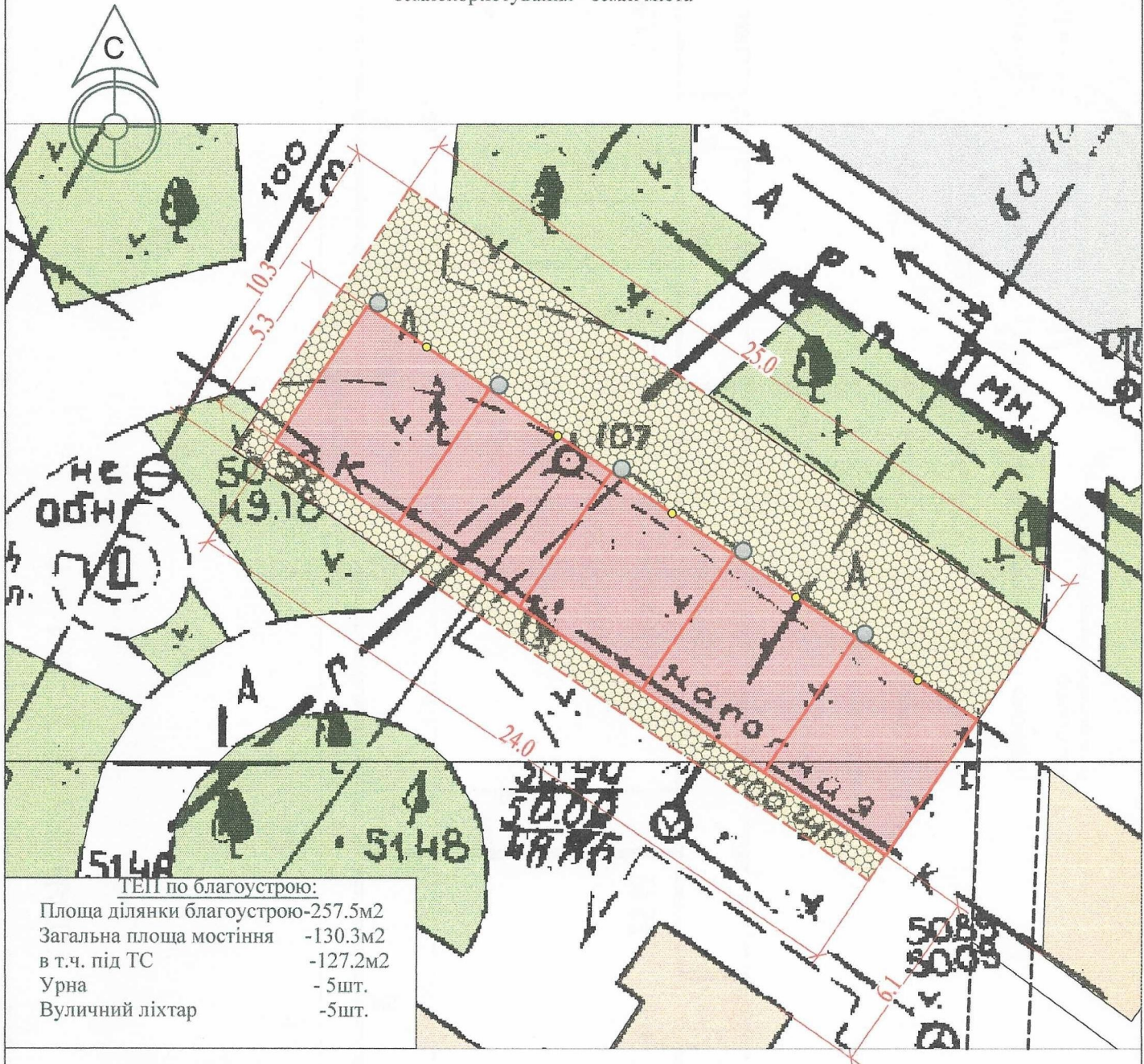


Директор ТОВ "Архітектурне Бюро "Аркадія" Смаглій Д.П.  
 Архітектор Глінін Д.Ю.  
 Кваліфікаційний сертифікат серія АА №002590



# СХЕМА РОЗМІЩЕННЯ ГРУПИ СТАЦІОНАРНИХ ТС М 1:200

Площа земельної ділянки згідно з документами на  
землекористування - землі міста



## Умовні позначення:

- |   |                              |  |  |
|---|------------------------------|--|--|
|  | - існуючі газони             |  | - межа благоустрою ділянки розміщення ТС |
|  | - існуюча тротуарна плитка   |  | - існуюча ТС                             |
|  | - існуюче асфальтне покриття |  | - існуючі будівлі                        |
|  | - урна                       |  | - існуючі дороги                         |
|  | - вуличний ліхтар            |  |  |

Директор ТОВ "Архітектурне Бюро "Аркадія"

Архітектор

Кваліфікаційний сертифікат серія АА №002590

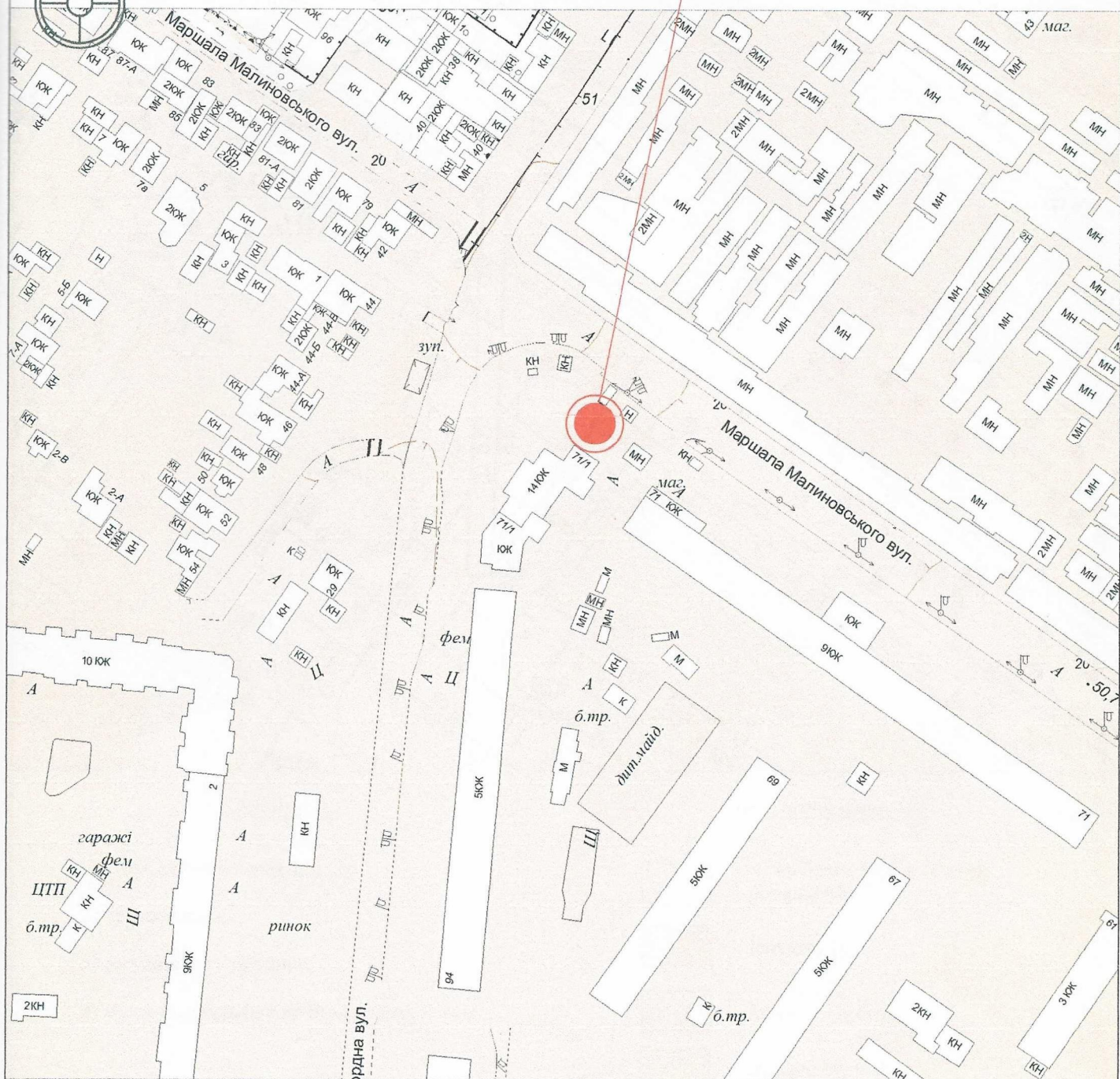


Сугалій Д.П.

Пілін Д.Ю.



Місце розміщення об'єкту



Глінін Д.Ю.