

## СТИСЛА ПОЯСНЮВАЛЬНА ЗАПИСКА

1. Група стаціонарних тимчасових споруд для здійснення підприємницької діяльності має торговельні приміщення для тимчасового перебування людей. За умовну позначку  $\pm 0.000$  прийнятий рівень чистої підлоги ТС.

Ступень вогнестійкості - Ша.

Габаритні розміри групи ТС - 3,8 м. х 9,3 м;

Загальна площа ТС - 35,3 м<sup>2</sup>.

Внутрішня висота від рівня чистої підлоги складає - 2,7 м;

Загальна висота складає - 3,50 м.

Ґрунт заснування, до встановлення ТС, ретельно утрамбовується щебнем та укладається бетонна тротуарна плитка. ТС встановлюється без улаштування фундаментів.

Стіни споруди запроектовані товщиною 100 мм із утеплювачем з мінеральної вати та обшивкою з обох сторін.

Обшивка стін по каркасу: зовнішня - композитні матеріали типу «Алюкобонд»; внутрішня - (стіни та стеля) - гіпсокартонні листи.

Підлога - дерев'яні дошки 40 мм по металевому каркасу з утеплювачем з мінераловатних плит та покриттям з негорючого матеріалу.

Покрівля - по металевим прогонам і решетуванню з покриттям металевою черепицею, з утеплювачем з мінераловатних плит, гідро і пароізоляцією.

Зовнішня обробка:

поверхні стін - композитні матеріали типу «Алюкобонд»;

вікна - металопластикові з вакуумними склопакетами;

двері - металопластикові з вакуумними склопакетами та металеві з оздобленням композитними матеріалами;

покрівля - металева черепиця.

2. Група тимчасових споруд підключається до мереж електропостачання згідно з діючими нормами та ТУ. Точка підключення - згідно з ТУ.

Опалення - електричне з встановленням навісних електро-конвекторів з регулюванням температури.

Освітлення приміщення виконується світильниками з люмінесцентними лампами.

Розподільні мережі виконані проводами з мідними жилами, що прокладені у трубах та приховані в обшивці стін.

Захист мереж від дії струмів коротких замикань та перевантажень здійснюється автоматичними вимикачами щитка.

3. Благоустрій прилеглої території виконується згідно з планом благоустрою. Освітлення території передбачене світильниками, що розміщуються під покрівлею ТС.

ФОП ГОРБАЧОВ О.О.  
(інн. 3136613771)

Архітектор

Кваліфікаційний сертифікат серія АА №002730



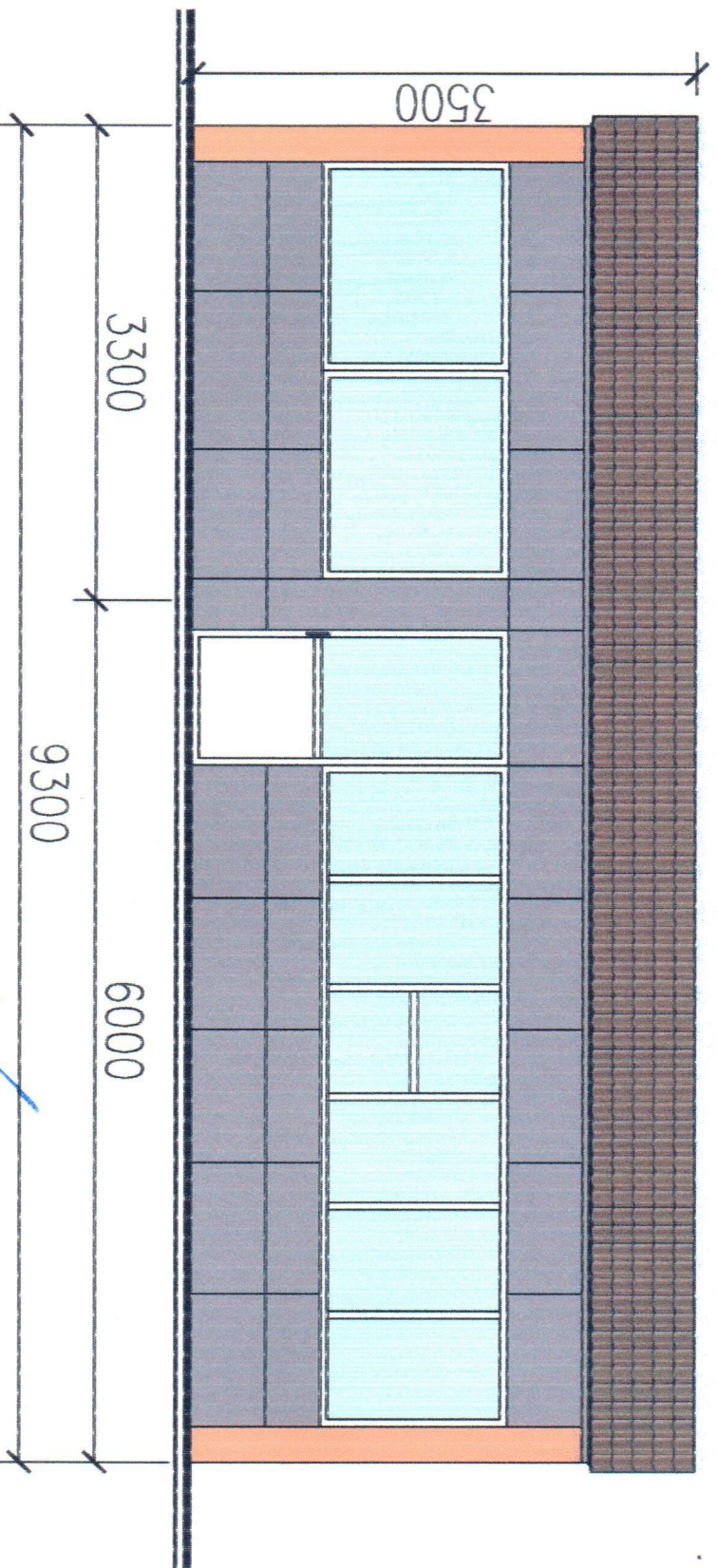
Горбачов О. О.

Бойцова С.П.



# ЕСКІЗ ФАСАДІВ ГРУПИ ТС

Головний фасад М 1:50



ФОП ГОРБАЧОВ О.О.  
(ІПН. 3136613771)

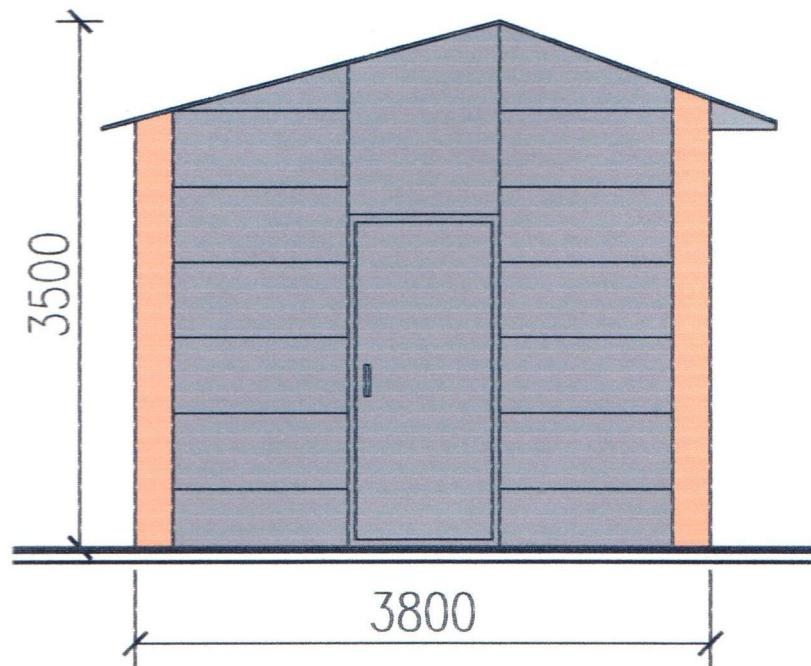
Архітектор  
Кваліфікаційний сертифікат серія АА №002730



Горбачов О. О.  
Бойцова С. П.

# ЕСКІЗ ФАСАДІВ ГРУПИ ТС

Бічний фасад М 1:50



ФОП ГОРБАЧОВ О.О.  
(інн. 3136613771)

Архітектор  
Кваліфікаційний сертифікат серія АА №002730

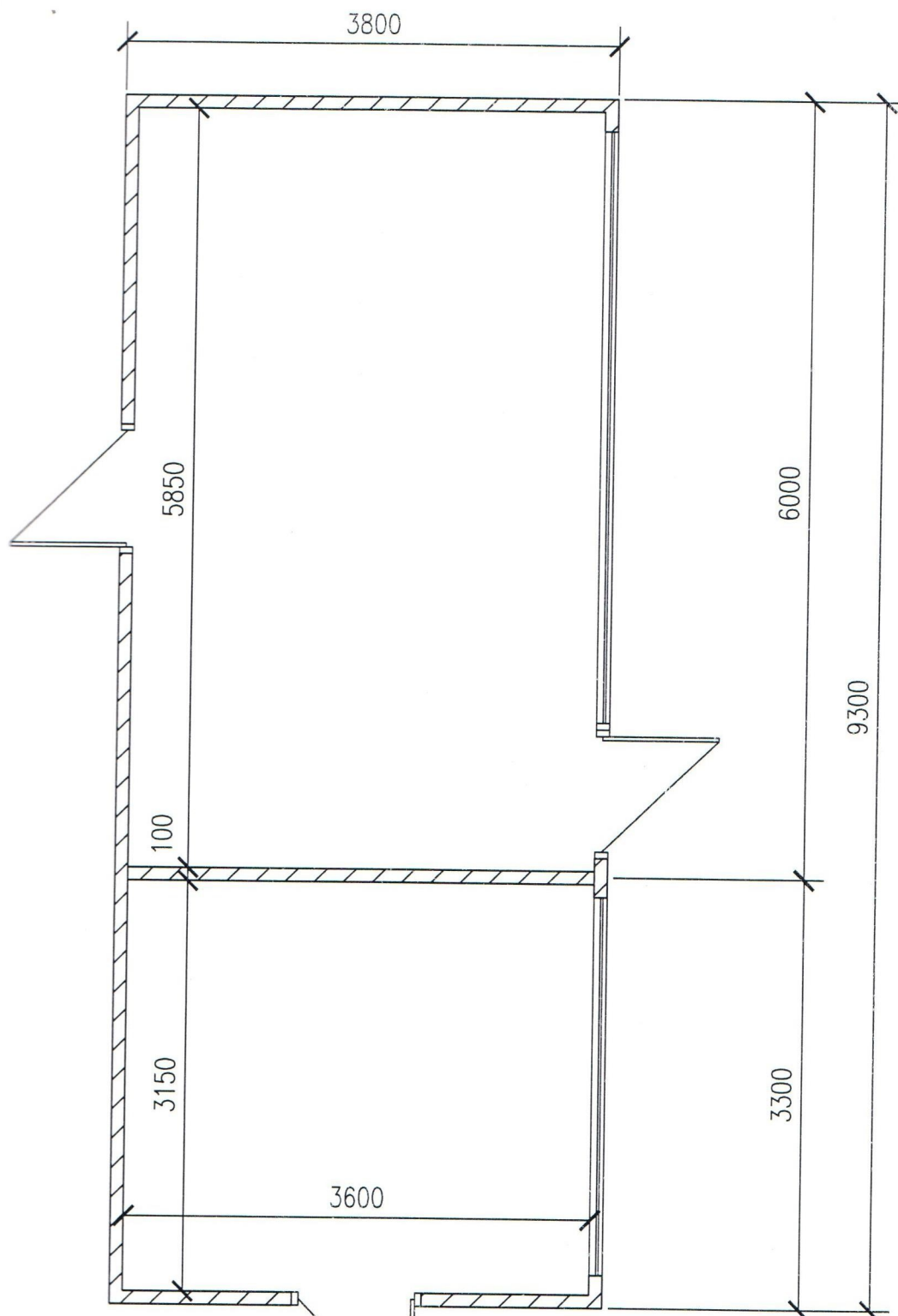


Горбачов О. О.

Бойцова С.П.



План ТС М 1:50



ФОР ГОРБАЧОВ О.О.  
(ІПН.3136613771)

Архітектор

Кваліфікаційний сертифікат серія АА № 002730

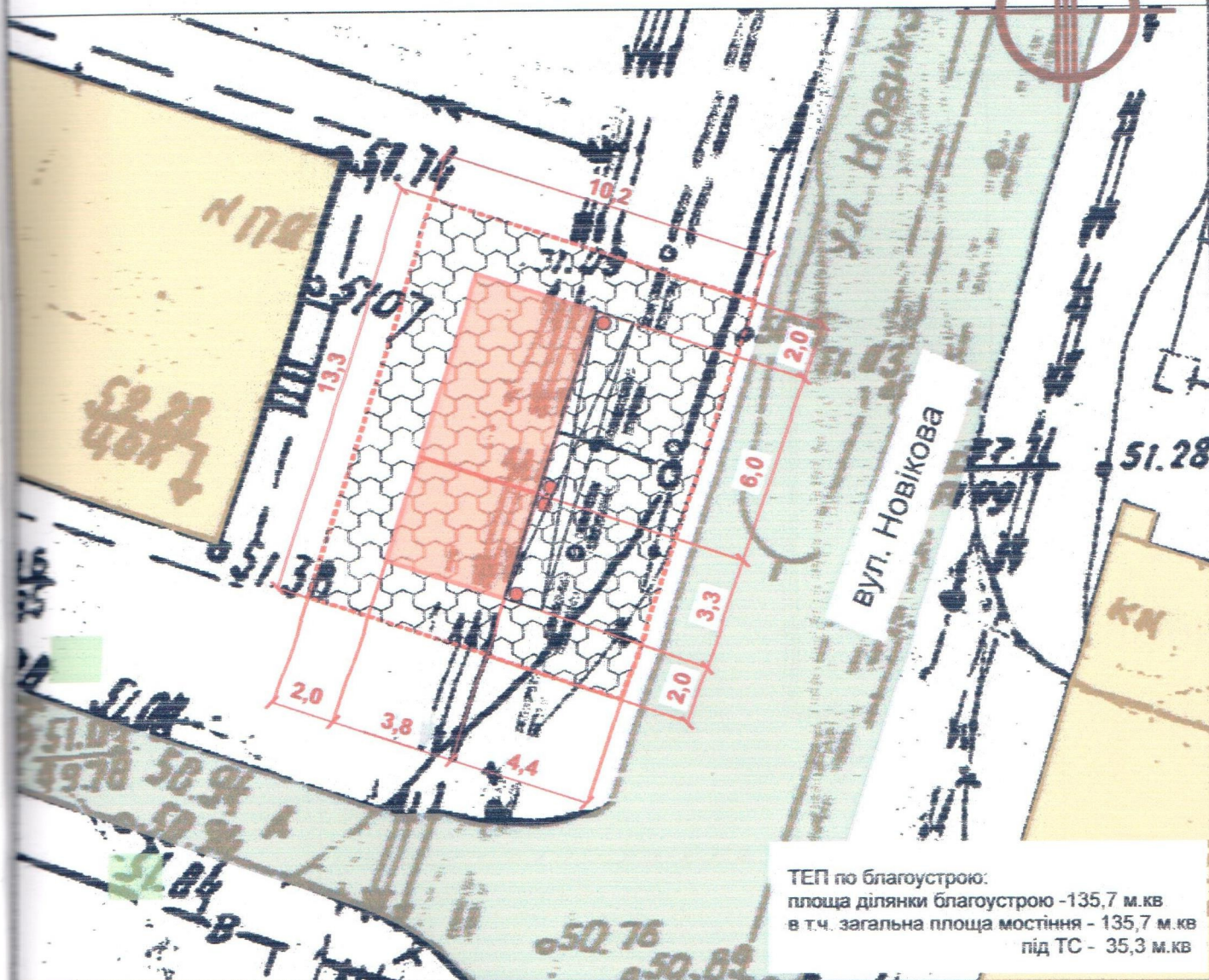
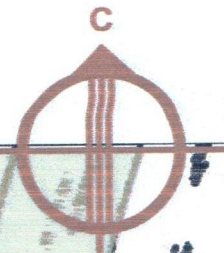


Горбачов О.О.

Бойцова С.П

# СХЕМА РОЗМІЩЕННЯ ТС М 1:200

Площа земельної ділянки згідно з документами  
на землекористування - землі міста



ТЕП по благоустрою:  
площа ділянки благоустрою - 135,7 м.кв  
в т.ч. загальна площа мостіння - 135,7 м.кв  
під ТС - 35,3 м.кв

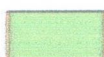
## Умовні позначення



- тротуарна плитка



- асфальтне покриття



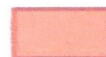
- озеленення



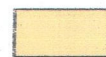
- урна



- межа благоустрою



- проєктна ТС



- існуючі будівлі



- існуючі дороги

ФОП ГОРБАЧОВ О.О.  
(інн. 3136613771)

Архітектор  
Кваліфікаційний сертифікат серія АА №002730



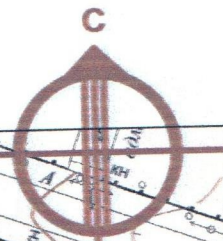
Горбачов О.О.

Бойцова С.П



Ситуаційний план 1:2000

Місце розміщення об'єкту



ФОП ГОРБАЧОВ О.О.  
(інн. 3136613771)

Архітектор  
Кваліфікаційний сертифікат серія АА №002730



Горбачов О.О.

Бойцова С.П