

## СТИСЛА ПОЯСНЮВАЛЬНА ЗАПИСКА

1. Стационарна тимчасова споруда являє собою зупинний комплекс із кіоском та навісом над зоною очікування пасажирів. Тимчасова споруда для здійснення підприємницької діяльності має приміщення для тимчасового перебування людей.

За умовну позначку  $\pm 0.000$  прийнятий рівень чистої підлоги ТС.

Ступень вогнестійкості - Ша.

Габаритні розміри кіоска у плані - 3,0x2,0 м. Загальна площа ТС - 6,0 м<sup>2</sup>.

Габаритні розміри навіса - 3,0x2,0м. Загальна площа навіса - 6,0 м<sup>2</sup>.

Внутрішня висота від рівня чистої підлоги складає - 2,45м.

Загальна висота складає - 2,85 м.

Грунт заснування, до встановлення ТС, ретельно утрамбовується щебнем та асфальтується.

Стіни споруд запроектовані товщиною 100 мм із утеплювачем з мінеральної вати та обшивкою з обох сторін.

Обшивка стін по каркасу: зовнішня - металевий сайдинг; внутрішня (стіни та стеля) - гіпсокартонні листи.

Підлога - дерев'яні дошки 40 мм по металевому каркасу з утеплювачем з мінераловатних плит та покриттям з негорючого матеріалу.

Покрівля кіоска - по металевим прогонам і решетуванню з покриттям полікарбонатом, з утеплювачем з мінераловатних плит, гідро- і пароізоляцією; покрівля навіса - по металевим прогонам з покриттям полікарбонатом.

Зовнішня обробка:

поверхні стін - металевий сайдинг;

вікна - металопластикові з вакуумними склопакетами;

двері - металеві;

покрівля кіоска і покрівля навіса - полікарбонат.

2. Тимчасова споруда підключається до мереж електропостачання згідно з діючими нормами та ТУ. Точка підключення - згідно з ТУ.

Опалення - електричне з встановленням навісних електро-конвекторів з регулюванням температури.

Освітлення приміщення виконується світильниками з люмінесцентними лампами.

Розподільні мережі виконані проводами з мідними жилами, що прокладені у трубах та приховані в обшивці стін.

Захист мереж від дії струмів коротких замикань та перевантажень здійснюється автоматичними вимикачами щитка.

3. Благоустрій прилеглої території виконується згідно з планом благоустрою. Освітлення території передбачене світильниками, що розміщуються на головному фасаді над вікном ТС.

Директор ТОВ "ГРАДБУД-Б" 

О.В. Кльоб

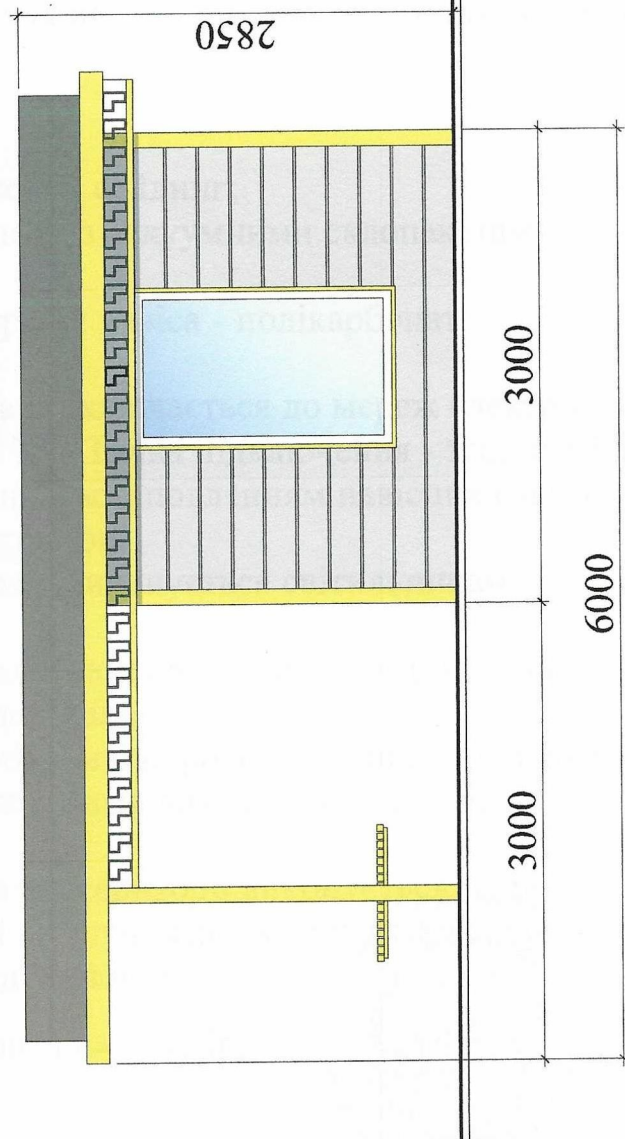
Архітектор

Кваліфікаційний сертифікат серія АА № 001542

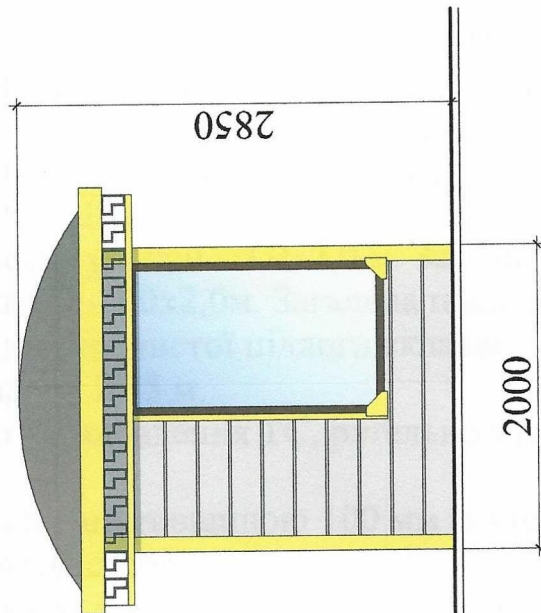
Л.В. Вальтер

# ЕСКІЗИ ФАСАДІВ ТС

Головний фасад ТС М 1:50



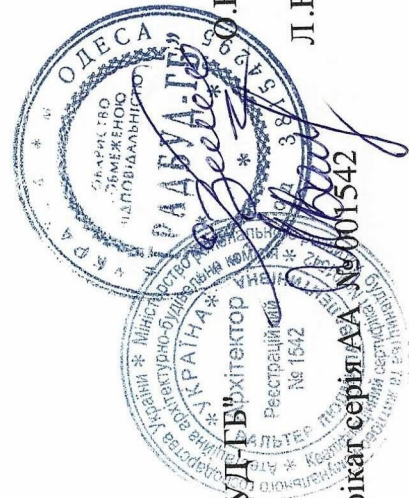
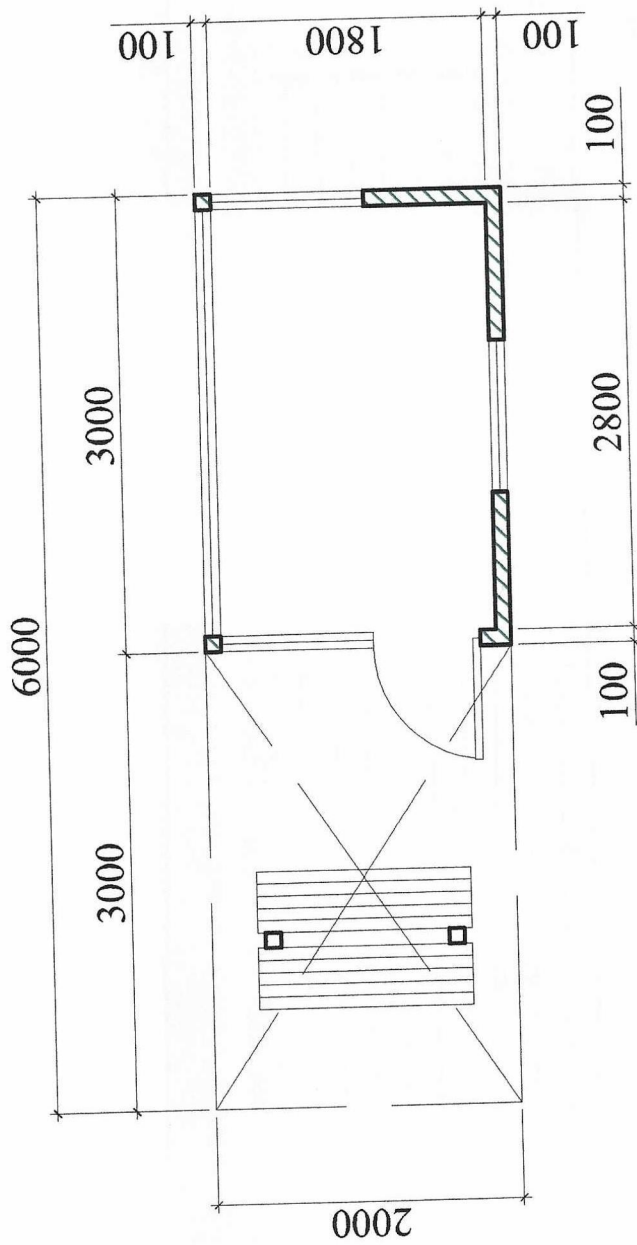
Бічний фасад ТС М 1:50



Директор ТОВ "ГРАДБУД-ГБ" **В. В. Кльоб**  
 Архітектор **В. В. Вальтер**  
 Кваліфікаційний сертифікат серія АА № 10664264



План ТС М 1:50



О.В. Кльоб

Л.В. Вальтер

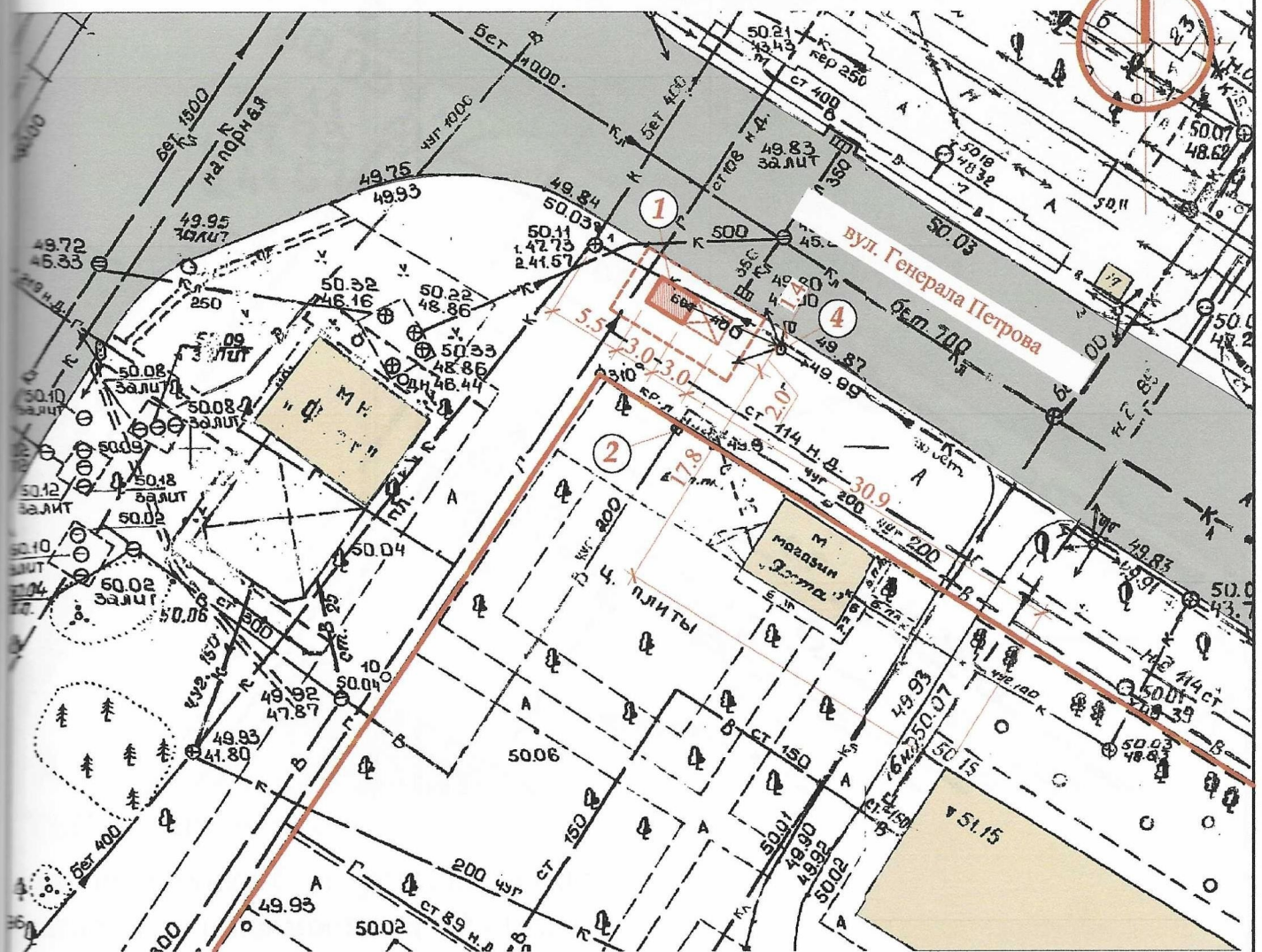
Директор ТОВ "ГРАДБУД-ГВ" хітєктор

Архітектор

Кваліфікаційний сертифікат серія АА № 001542

# СХЕМА РОЗМІЩЕННЯ ТС М 1:500

Площа земельної ділянки згідно з документами  
на землекористування - землі міста



## Експлікація:

- 1) місце розташування ТС;
- 2) червоні лінії;
- 3) лінії регулювання забудови;
- 4) місця підключення до інженерних мереж.

## Умовні позначення:

- межа благоустрою ділянки розміщення ТС
- проектна ТС
- існуючі будівлі
- існуючі дороги
- підключення до мереж електропостачання

Директор ТОВ "ГРАДБУД-ГБ" А.В. Кльоб

Архітектор

Кваліфікаційний сертифікат серія АА № 001542

О.В. Кльоб

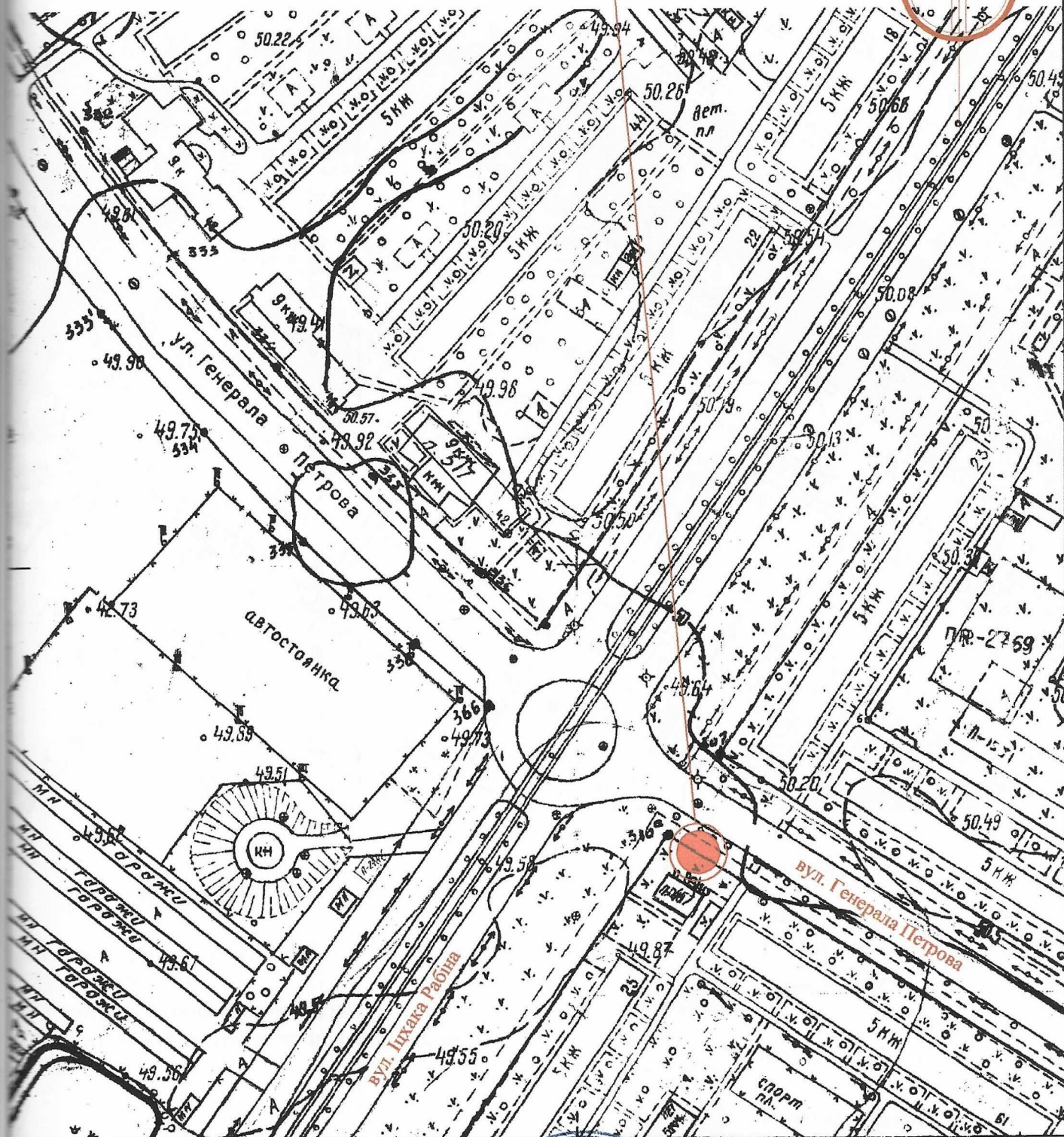
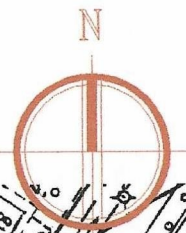
Л.В. Вальтер





# Ситуаційний план 1:2000

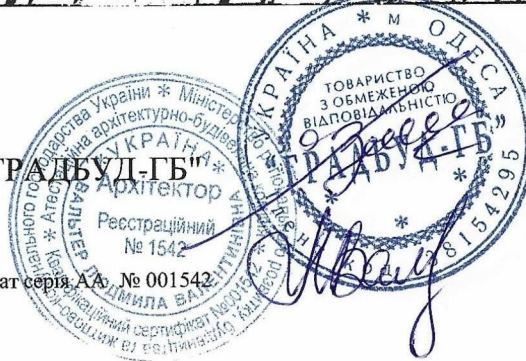
Місце розміщення об'єкту



Директор ТОВ "ГРАДБУД-ГБ"

Архітектор

Кваліфікаційний сертифікат серія АА № 001542



О.В. Кльоб

Л.В. Вальтер