

ПОЯСНЮВАЛЬНА ЗАПИСКА

1. Група тимчасових споруд (ТС) для здійснення підприємницької діяльності має закриті приміщення для тимчасового перебування людей.

За умовну позначку 0.000 прийнятий рівень чистої підлоги ТС.

Ступінь вогнестійкості - Ша. Кількість споруд - 2шт.

Габаритні розміри стаціонарних тимчасових споруд в плані -

1 - 6.05м х 4.25м. Площа ТС - 25.71м²;

2 - 3.40м х 4.25м. Площа ТС - 14.45м².

Площа забудови групи ТС - 40.20м².

У павільйонах розташовані приміщення, загальною площею - 35.99м².

Внутрішня висота групи ТС від рівня чистої підлоги складає - 2.50м.

Загальна висота групи ТС - 3.20м.

Грунт заснування, до встановлення групи ТС, ретельно утрамбован щебнем та покладен асфальтобетон. Група ТС встановлена без улаштування фундаментів.

Стіни споруд запроектовані по типу «Сендвич», товщиною 100мм із утеплювачем з мінеральної вати та обшивкою з обох сторін.

Обшивка стін по каркасу: зовнішня - кольорові алюмінієві композитні панелі, внутрішня (стіни й стеля) - пластикова вагонка.

Підлога - дерев'яні дошки 40мм по металевому каркасу з утеплювачем із мінераловатних плит та покриттям з негорючого матеріалу.

Покрівля - по металевим прогонам і решетуванню з покриттям із профільованого сталевих листа, з утеплювачем із мінераловатних плит, гідро- і пароізоляцією.

Зовнішня обробка.

поверхні стін - кольорові алюмінієві композитні панелі;

вікна - відсутні;

двері - металопластикові;

покрівля - металевий профнастил;

козирок - кольорові алюмінієві композитні панелі.

2. Група ТС підключається до мереж електропостачання згідно з діючими нормами та ТУ. Точка підключення - близька опора, що розташована поряд з територією ділянки, згідно з ТУ.

Опалювання - електричне з встановленням навісних електро-конвекторів з регулюванням температури.

Освітлення приміщення виконується стельовими світильниками з люмінесцентними лампами.

Розподільні мережі павільйонів, виконані проводами з мідними жилами, що прокладені у трубах та приховані в обшивці стін. Мережі обрані по тривалодопустимим струмам навантаження.

Захист мереж від дії струмів коротких замикань і перевантаження здійснюється автоматичними вимикачами щитка.

3. Благоустрій прилеглої території виконується згідно з планом благоустрою.

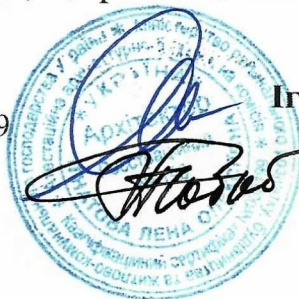
Освітлення території передбачене світильниками, що розташовані під козирьками ТС.

ГАП

Кваліфікаційний сертифікат серія АА №000199

Архітектор

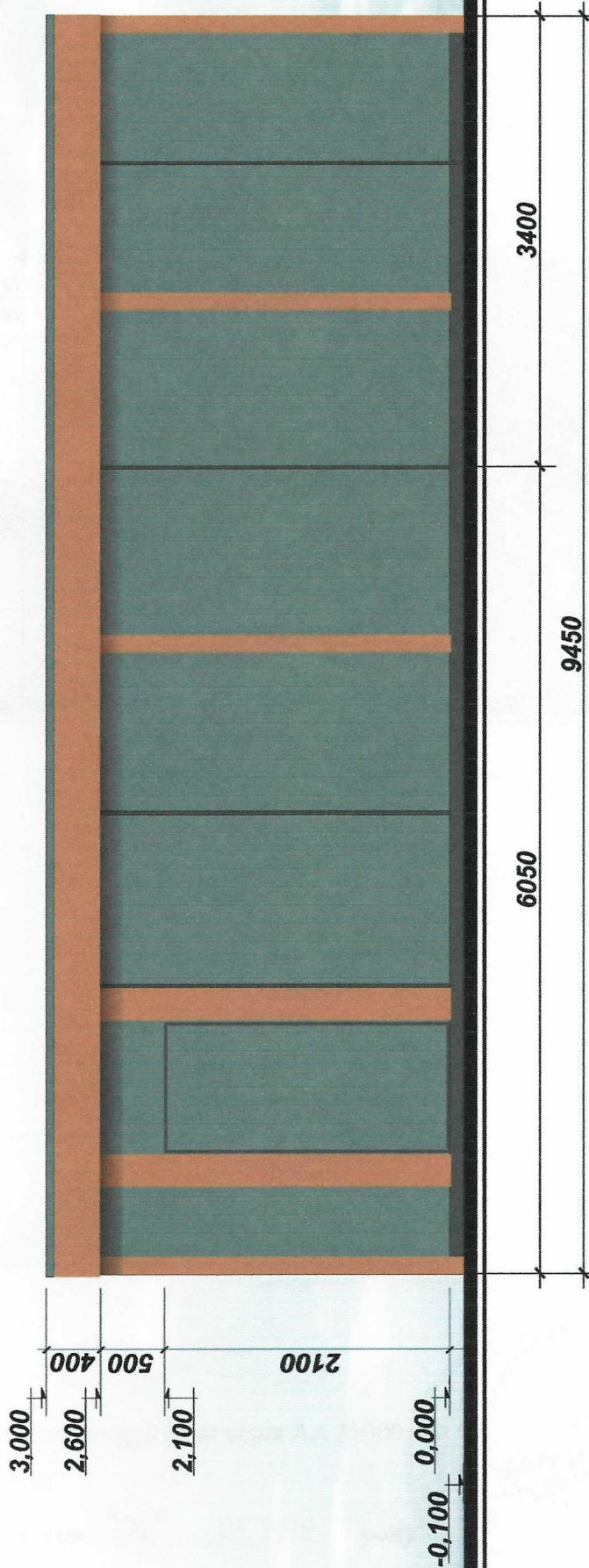
Дата складання "22" 03. 2019 року



Ігнатова Л.А.

Чабан Л.В.

Головний фасад



Ігнатова Л.А.

Чабан Л.В.

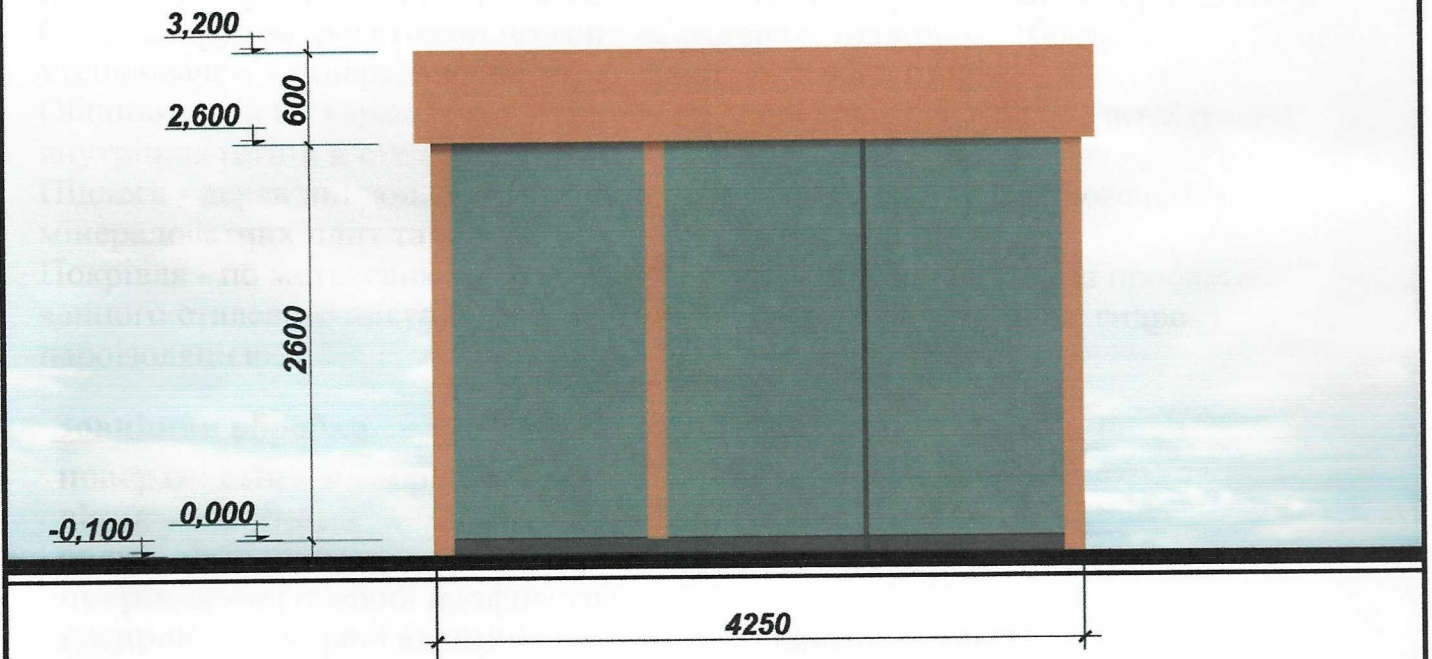
ГАП
Кваліфікаційний сертифікат серія АА №000199

Архітектор

Дата складання " 22 " 03. 2019 року

ЕСКІЗИ ФАСАДІВ ГРУПИ ТС М 1:50

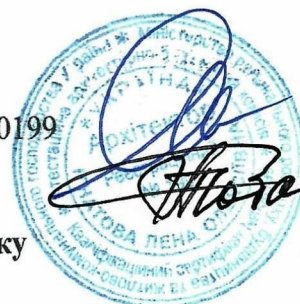
Бічний фасад



ГАП
Кваліфікаційний сертифікат серія АА №000199

Архітектор

Дата складання "22" 03. 2019 року



Ігнатова Л.А.

Чабан Л.В.

ГАП
Кваліфікаційний сертифікат серія АА №000199

Чабан Л.В.

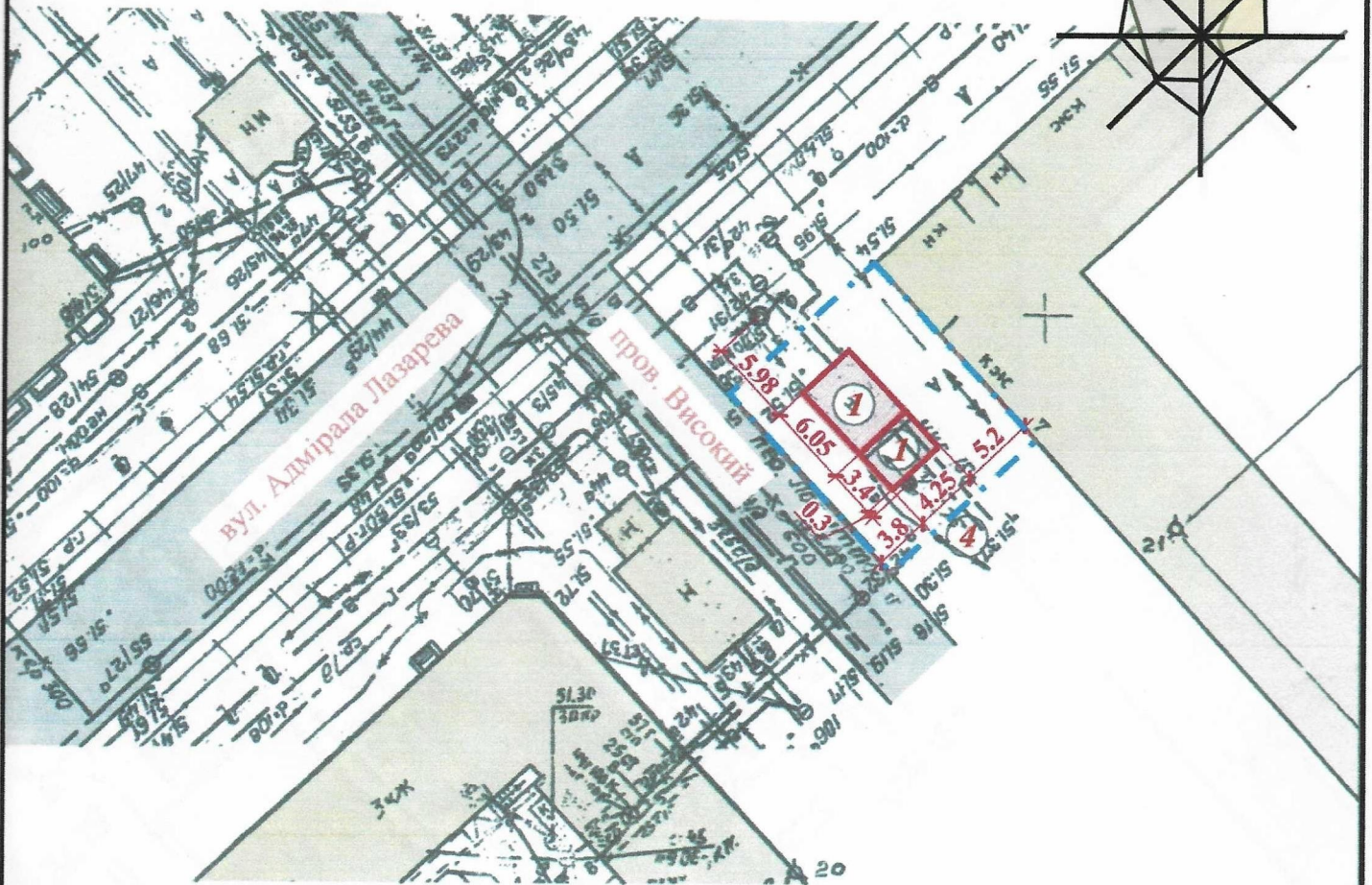
Дата складання "22" 03, 2019 року

КРАТОВ Я.А.

Чабан Л.В.

СХЕМА РОЗМІЩЕННЯ ТС М 1:500

Площа земельної ділянки згідно з документами на землекористування
Город земель фонд земля м.Одеси



Експлікація:

- 1) місце розташування ТС;
- 2) лінії регулювання забудови;
- 3) червоні лінії;
- 4) місця підключення до інженерних мереж.

Умовні позначення:

- межа благоустрою ділянки розміщення ТС
- проектна група ТС
- існуючі будівлі
- існуючі дороги
- підключення до мереж електропостачання

ГАП
Кваліфікаційний сертифікат серія АА №000199

Архітектор

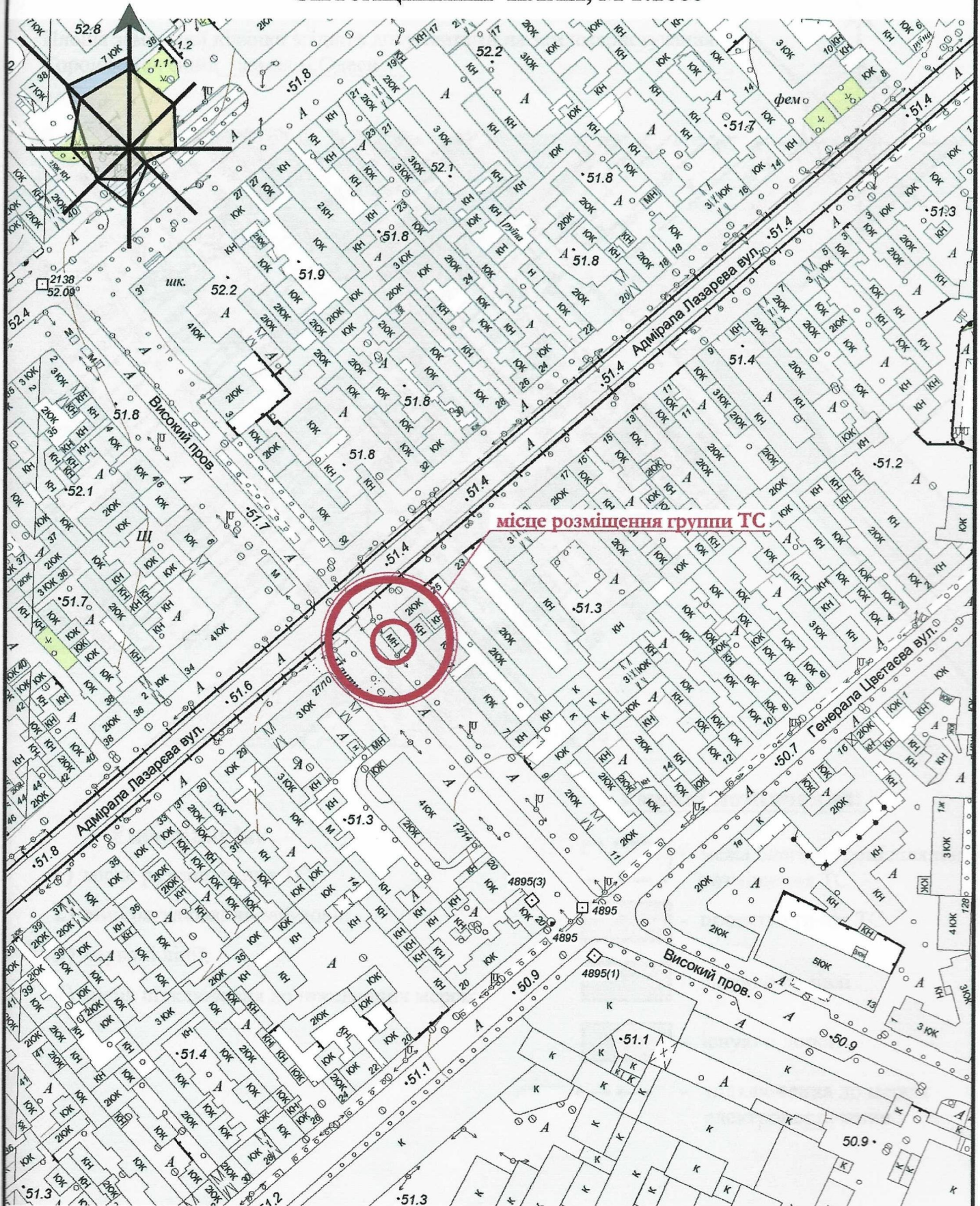
Дата складання "22" 03. 2019 року

Ігнатова Л.А.

Чабан Л.В.



СИТУАЦІЙНИЙ ПЛАН, М 1:2000



ГАП
Кваліфікаційний сертифікат серія АА №000199

Архітектор

Дата складання "22" 03. 2019 року



Ігнатова Л.А.

Чабан Л.В.