

## СТИСЛА ПОЯСНЮВАЛЬНА ЗАПИСКА

1. Група стаціонарних тимчасових споруд для здійснення підприємницької діяльності, яка має торговельні приміщення для тимчасового перебування людей.  
Ступінь вогнестійкості — IIIa  
Павільйони мають прямокутну форму.  
Габаритні розміри групи у плані — 19.00м x 4.00м.  
Площа забудови групи — 76.00м<sup>2</sup>  
Площа твердого покриття групи — 76.00м<sup>2</sup>  
Загальна площа групи — 70.68м<sup>2</sup>  
Загальна висота групи — 3.00,м  
Внутрішня висота складає — 2.70м.  
Ґрунт заснування, до встановлення ТС, ретельно утрамбовується щебенем без облаштування фундаменту, та укладається тротуарна плитка.  
Стіни споруди запроектовані товщиною 100 мм із сертифікованим утеплювачем із мінеральної вати та обшивкою з обох сторін.  
Обшивка сторін по каркасу: зовнішня — по металевому каркасу композитні матеріали типу Алюкобонд., внутрішня (стіни та стеля) — пластикова вагонка.  
Підлога — дерев'яні дошки 40 мм по металевому каркасу з утеплювачем з пенополістерольних плит та покриттям антипіринами та антигрибковими засобами.  
Покрівля — по металевим прогонам і решетуванню з покриттям профнастілом, з утеплювачем з мінераловатних плит.  
Зовнішня обробка:  
поверхні стін — композитні матеріали типу Алюкобонд.  
Вікна та двері — металопластикові із вакуумними склопакетами, пофарбовані фарбою для ПФХ.  
покрівля — профнастіл.

2. Група ТС підключається до мереж електропостачання згідно з чинними нормами та ТУ. Точка підключення згідно з ТУ.  
Опалення - електричне з встановленням навісних електро-конвекторів з регулюванням температури.  
Освітлення приміщення виконується світильниками з діодними лампами.  
Розподільні мережі виконані проводами із мідними жилами, що прокладені у трубах та приховані в обшивці стін.  
Захист мереж від дії струмів, коротких замикань та перевантажень здійснюється автоматичними вимикачами щитка. Передбачене заземлення.

3. Благоустрій прилеглої території виконується згідно з планом благоустрою, Освітлення території передбачене світильниками, що розміщуються на основному фасаді та над входом в ТС.

Директор ТОВ "Архітектурне Бюро "АРКАДІЯ"

Смаглій Д.П.

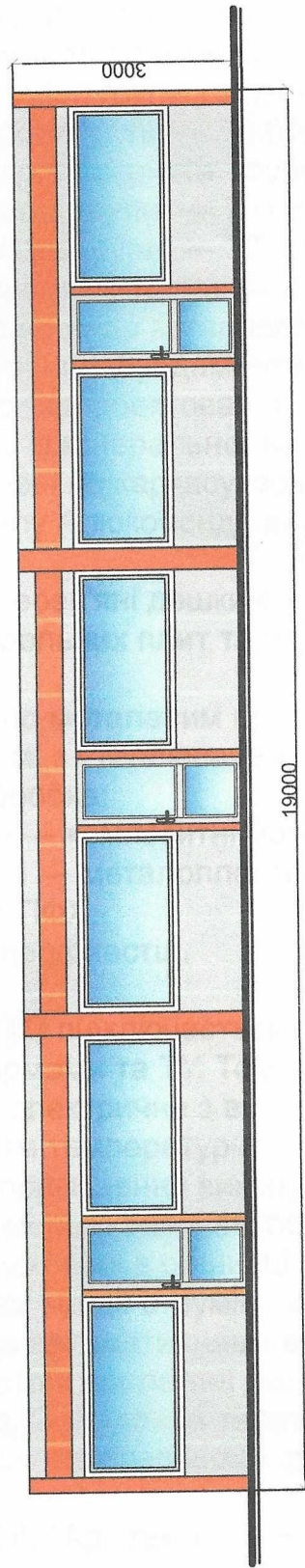
Архітектор

Глінін Д.Ю.

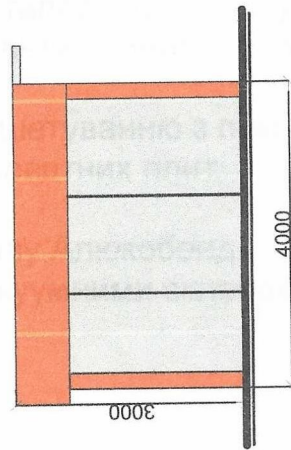
Кваліфікаційний сертифікат серія АА №002590



# Ескізи Фасадів групи ТС Головний фасад групи ТС 1:100



## Бічний Фасад групи ТС М 1:100



Директор ТОВ "Архітектурне Бюро "Аркадія" С.М.Галій Д.П.

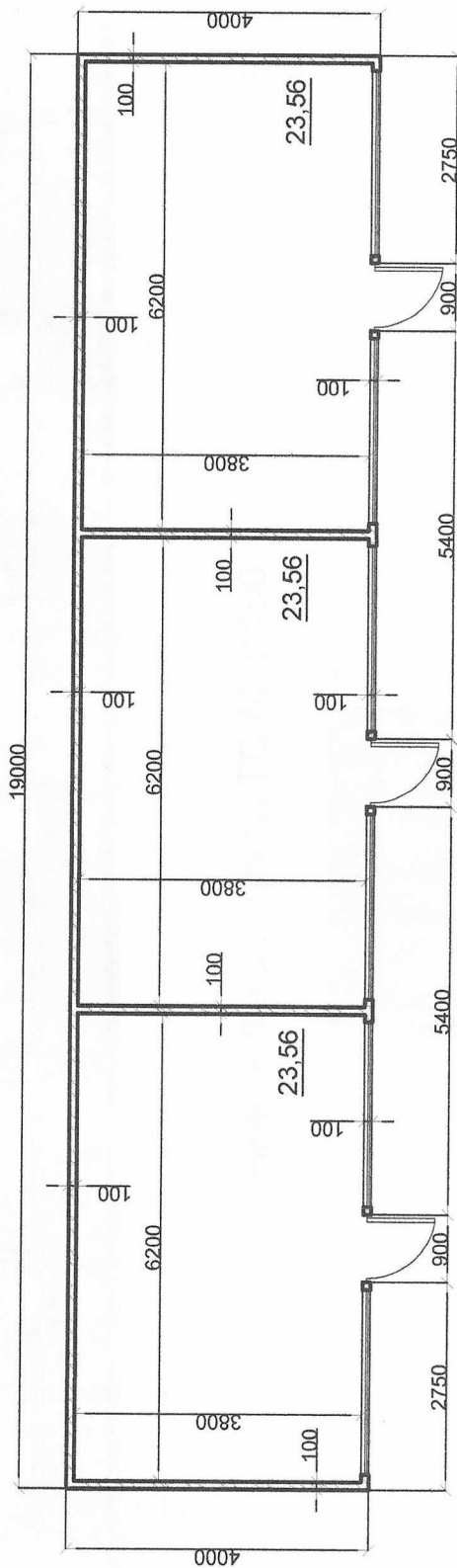
Архітектор

Кваліфікаційний сертифікат серія АА №002590





# ПЛАН ГРУПИ ТС М 1:100

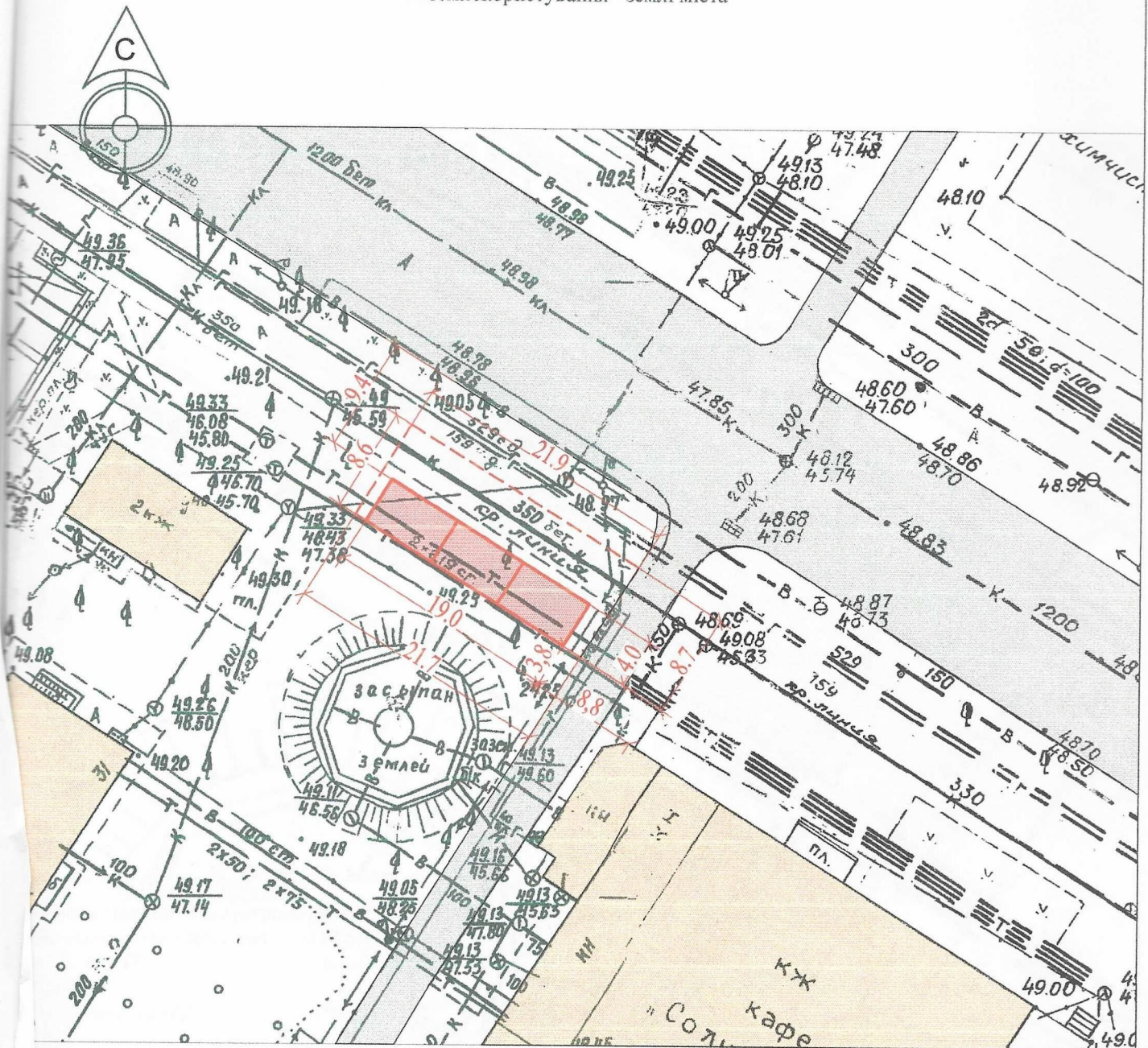


Директор ТОВ "Архітектурне Бюро "Аркадія" Смальцій Д.П.  
 Архітектор  
 Ідентифікаційний номер: 40175885  
 Серія АА №002590



# СХЕМА РОЗМІЩЕННЯ ГРУПИ СТАЦІОНАРНИХ ТС М 1:500

Площа земельної ділянки згідно з документами на  
землекористування - землі міста



## Експлікація:

- 1) місце розташування ТС;
- 2) червона лінія;
- 3) регулювання забудови;
- 4) місця підключення до інженерних мереж

## Умовні позначення:

- межа благоустрою ділянки розміщення ТС
- існуюча ТС
- існуючі дороги
- існуючі будівлі

Директор ТОВ "Архітектурне Бюро "Аркадія"

Архітектор

Кваліфікаційний сертифікат серія АА №002590



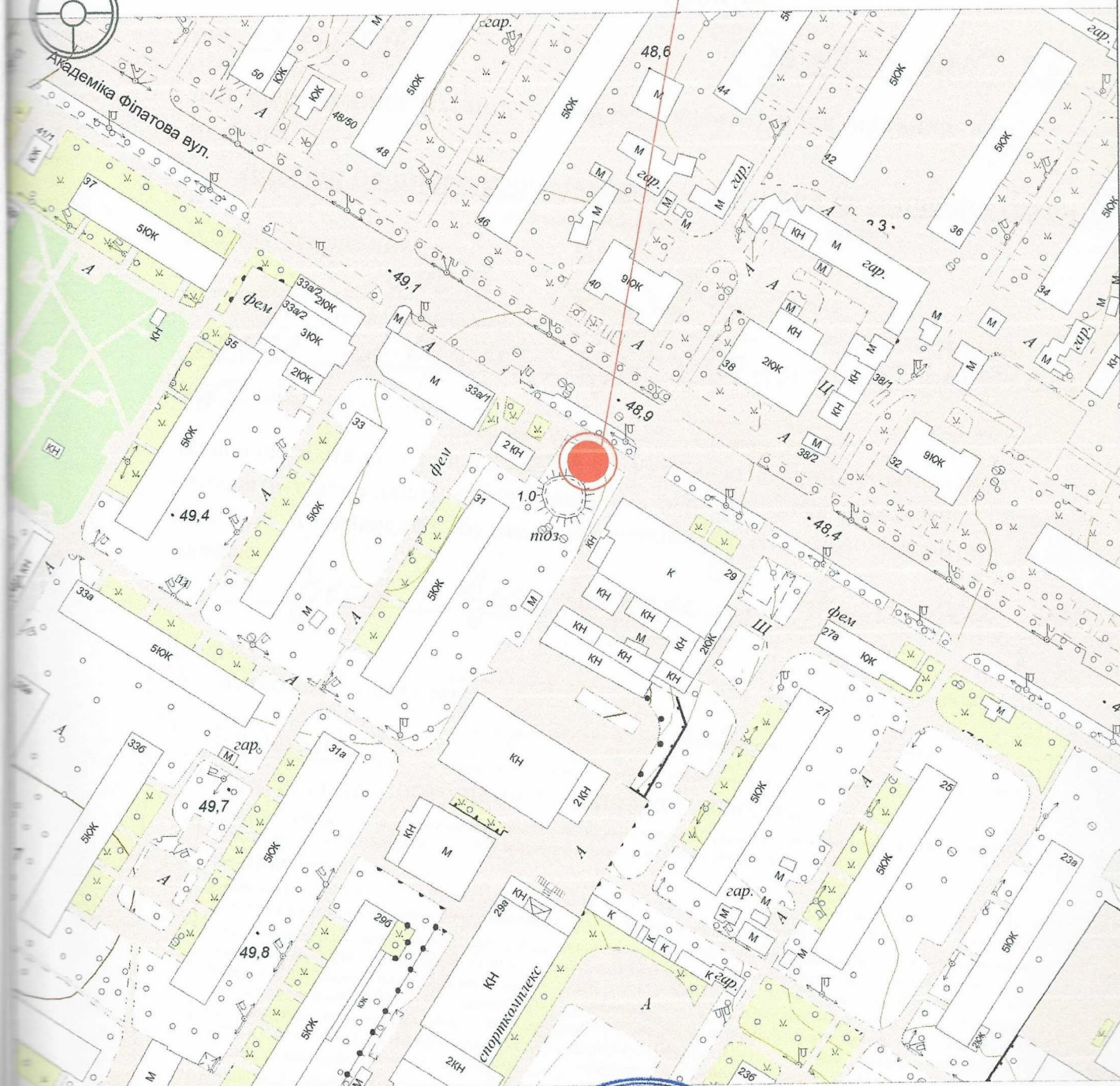
Смаглій Д.П.

Глінін Д.Ю.



# СИТУАЦІЙНИЙ ПЛАН М 1:2000

Місце розміщення об'єкту



Директор ТОВ "Архітектурне Бюро "Аркадія"

Архітектор

Кваліфікаційний сертифікат серія АА №002590



Смагій Д.П.

Глуш Д.Ю.