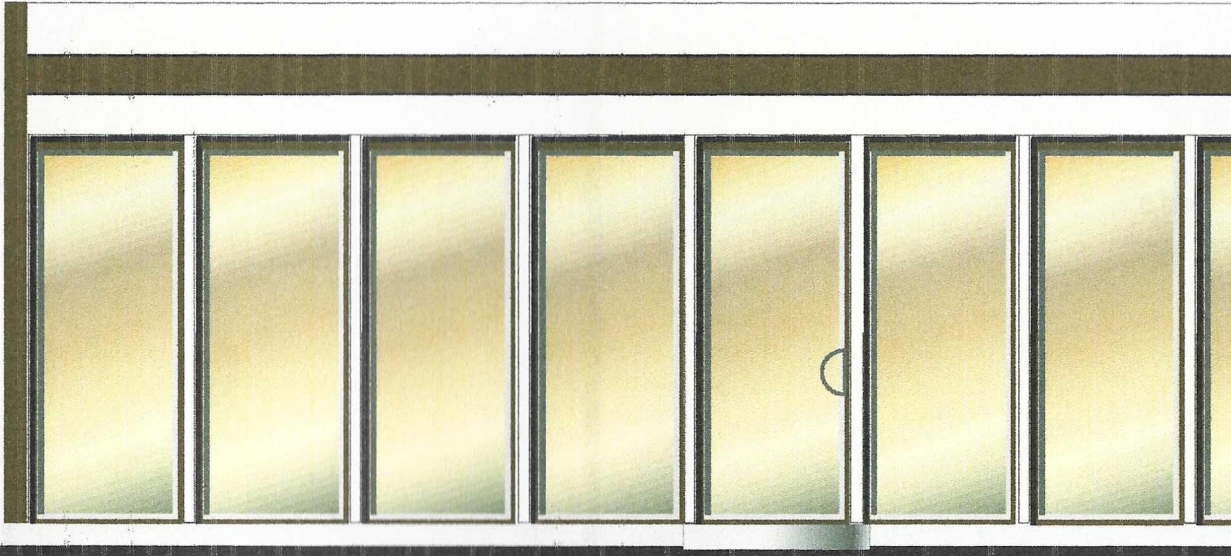


СТИСЛА ПОЯСНЮВАЛЬНА ЗАПИСКА

1. Група стаціонарних тимчасових споруд ТОВ «Наташа», розташована за адресою: вул. Кордонна кут вул. Старицького, має закриті приміщення для тимчасового перебування людей, включає в себе дві ТС.
Ступінь вогнестійкості – Ша.
Габаритні розміри групи ТС – 10,0м x 5,0м.
Загальна висота торгового ряду – 3,5м.
Площа забудови групи ТС – 50,0 м².
Загальна площа ТС 1 – 28,8 м².
Загальна площа ТС 2 – 18,24 м².
Загальна площа групи ТС – 47,04м².
Група ТС встановлюється без закладення фундаменту на існуючому асфальтобетонному покритті.
Основні конструкції виконані по металевому каркасу.
Стіни споруди виконані по типу «Сендвич», товщиною 100мм з утеплювачем та обшивкою.
Зовнішня обробка – фасадні панелі типу «Alucobond».
Утеплювач - «Ізовер» по розрахунку.
Внутрішня обробка: стіни - листи ламінованого ДСП, стеля - гіпсокартон.
Підлога в приміщенні - утеплений лінолеум.
Покрівля – по металевим прогонам і решетуванню з покриттям із профільованого сталевих листа, з утеплювачем з мінераловатних плит, гідро- та пароізоляцією.
Віконні та дверні отвори заповнені металопластиковими блоками.
Несучі конструкції покриття - металеві ферми.
2. Група стаціонарних тимчасових споруд забезпечено електроенергією з підключенням к існуючим внутрішньоквартальним мережам. Точка підключення – опора, що розташована поряд з ТС.
Освітлення приміщень виконане стельовими світильниками з люмінесцентними лампами.
Для урахування електроенергії на вводі встановлено ввідно-лічильний ящик типу ПВУ.
Захист мереж від дії струмів коротких замикань і перенавантаження здійснюється автоматичними вимикачами щитка.
Електропостачання – згідно договору про користування електричною енергією з ВАТ «Одесаобленерго», та відповідно ТУ.
3. Благоустрій прилеглої території виконується згідно з планом благоустрою. Освітлення території передбачене світильниками, що розміщуються на головному фасаді ТС.

ЕСКІЗИ ФАСАДІВ групи ТС
в осях 1-2



10000

1

Директор ТОВ "ЕКО Містобудівельник"

Архітектор



ПЛАН НА ОТМ.0.000, М



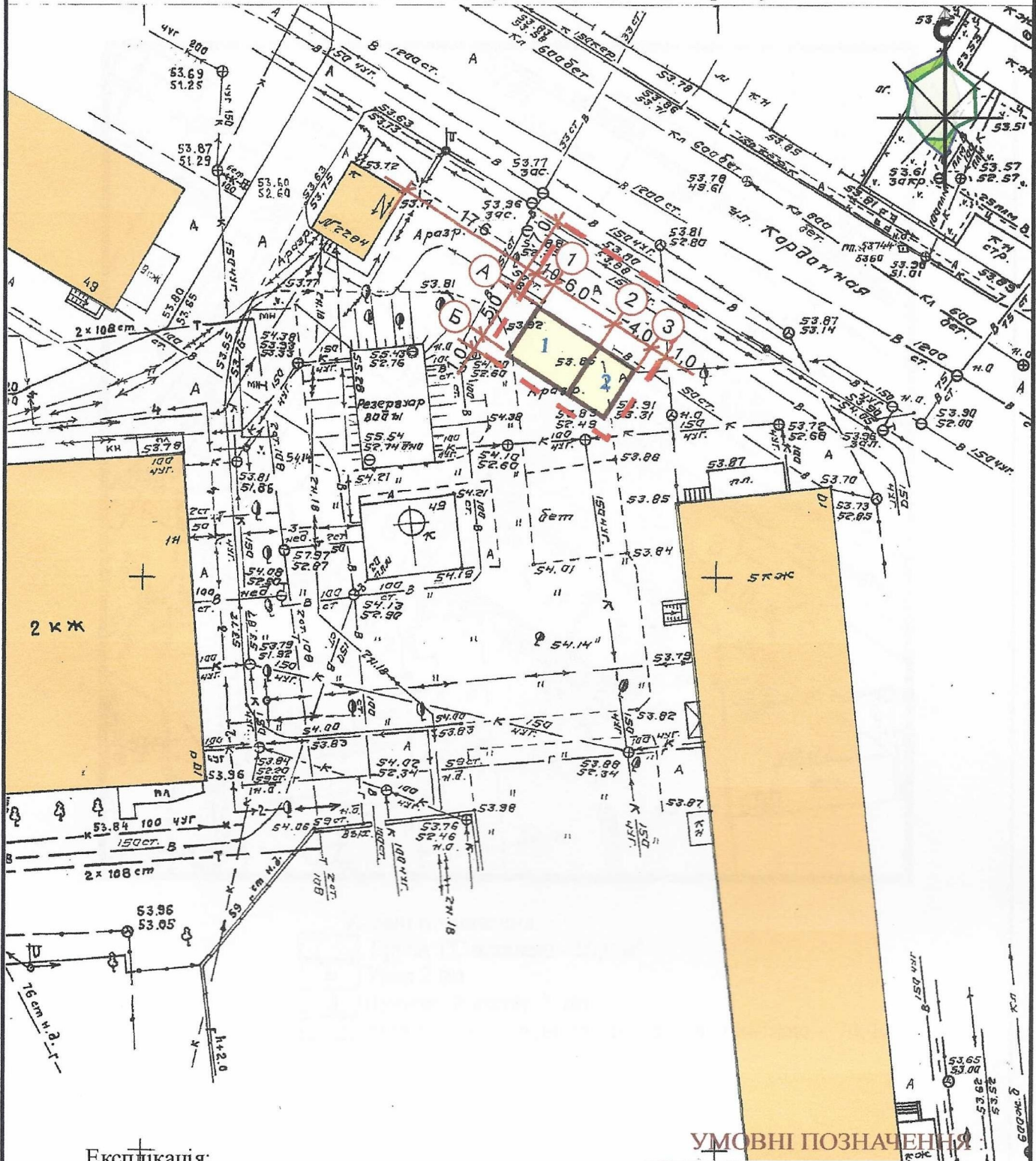
Директор ТОВ "ЕКО Містобудівельник"

Архітектор



СХЕМА РОЗМІЩЕННЯ групи ТС М 1:500

Площа земельної ділянки згідно з документами на землекористування - землі міста



Експлікація:

- 1) місце розташування ТС;
- 2) червоні лінії;
- 3) лінії регулювання забудови;
- 4) місця підключення до інженерних мереж.

Директор ТОВ "ЕКО Містобудівельник"

Архітектор

УМОВНІ ПОЗНАЧЕННЯ

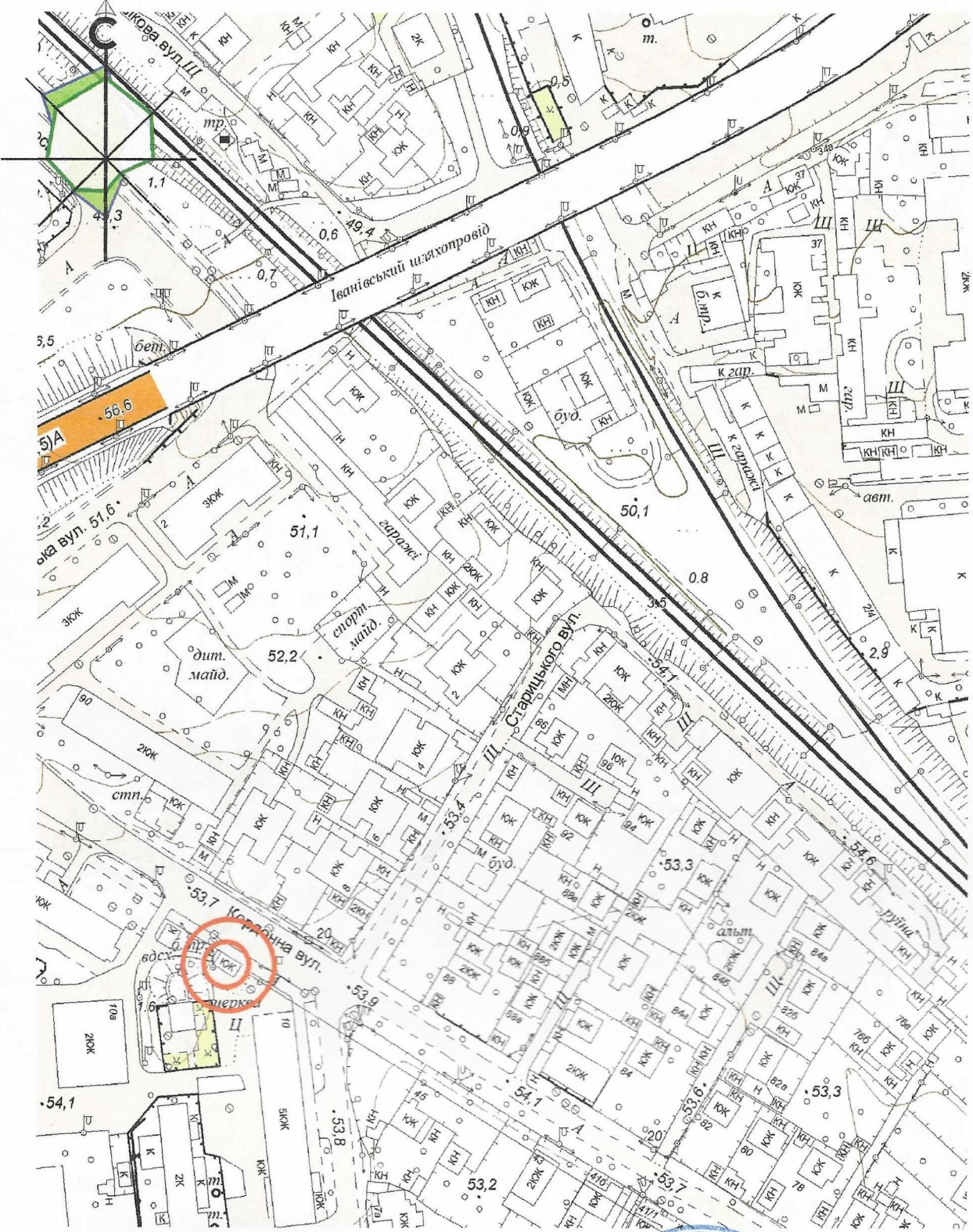
- ① Група ТС ТОВ "Наташа"
- межа благоустрою
- Існуюча забудова



Л.І.Графова

О.А.Спінул

СИТУАЦІЙНИЙ ПЛАН М 1:2000



Директор ТОВ "ЕКО Містобудівельник"

Архітектор



місце розміщення
групи ТС
Л.І. Графова
О.А. Спінул