

СТИСЛА ПОЯСНЮВАЛЬНА ЗАПИСКА

1. Група стаціонарних тимчасових споруд (крамниця та бар) ПП «ТОПАЗ» розташована за адресою: вул. Лазарева, 34-А, має закриті приміщення для тимчасового перебування людей, включає в себе чотири ТС. Ступінь вогнестійкості – IIIа.

Габаритні розміри групи ТС – 16,18м x 6,07м.

Загальна висота групи ТС – 3,2м.

Площа забудови групи ТС – 99,2 м².

Загальна площа ТС 1 – 26,04 м².

Загальна площа ТС 2 – 25,8 м².

Загальна площа ТС 3 – 25,8 м².

Загальна площа ТС 4 – 15,14 м².

Загальна площа групи ТС – 92,78 м².

Група ТС встановлюється без закладення фундаменту на існуючому асфальтобетонному покритті.

Основні конструкції виконані по металевому каркасу.

Стіни споруди виконані по типу «Сендвич», товщиною 100мм з утеплювачем та обшивкою.

Зовнішня обробка – пофарбований металеві профільовані листи.

Утеплювач – мінераловатні мати.

Внутрішня обробка: стіни - листи ламінованого ДСП, стеля - гіпсокартон.

Підлога в приміщенні - утеплений лінолеум.

Покрівля – по металевим прогонам і решетуванню з покриттям із профільованого сталевих листа, з утеплювачем з мінераловатних плит, гідро- та пароізоляцією.

Віконні та дверні отвори заповнені металопластиковими блоками.

Несучі конструкції покриття - металеві ферми.

2. Група стаціонарних тимчасових споруд забезпечено електроенергією з підключенням к існуючим внутрішньоквартальним мережам. Точка підключення – опора, що розташована поряд з ТС.

Освітлення приміщень виконане стельовими світильниками з люмінесцентними лампами.

Для урахування електроенергії на вводі встановлено вводно-лічильний ящик типу ПВУ.

Захист мереж від дії струмів коротких замикань і перенавантаження здійснюється автоматичними вимикачами щитка.

Електропостачання – згідно договору про користування електричною енергією з ВАТ «Одесаобленерго», та відповідно ТУ.

3. Благоустрій прилеглої території виконується згідно з планом благоустрою. Освітлення території передбачене світильниками, що розміщуються на фасаді ТС. Проектом благоустрою передбачається установка трьох урн для сміття об'ємом 40л.

ЕСКІЗИ ФАСАДІВ групи ТС М 1:50

В осях А-Б



Директор ТОВ "ЕКО Містобудівельник"

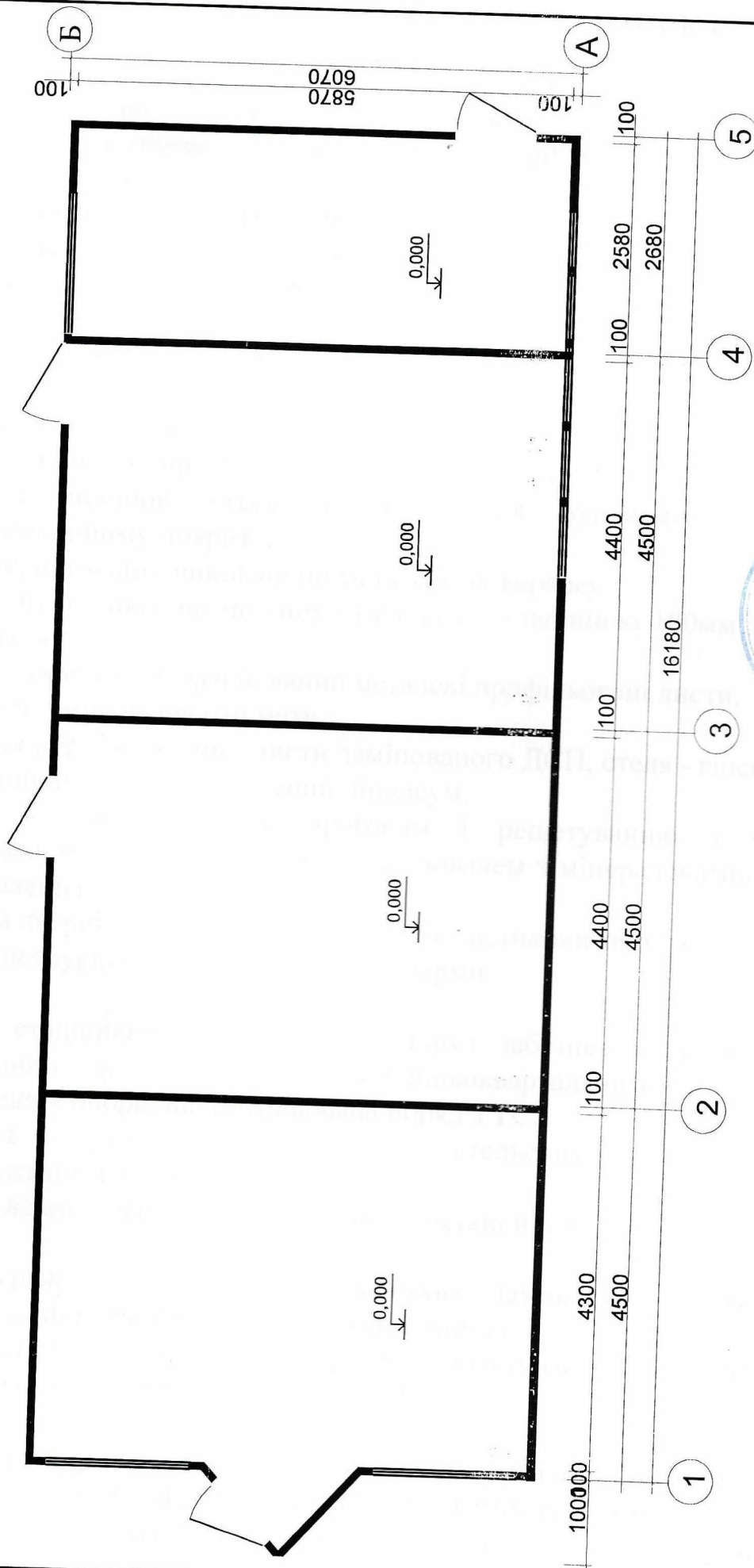
Архітектор



Л.І. Графова

О.А. Спінул

ПЛАН НА ОТМ. 0.000
масштаб 1:50



Директор ТОВ "ЕКО Містобудівельник"

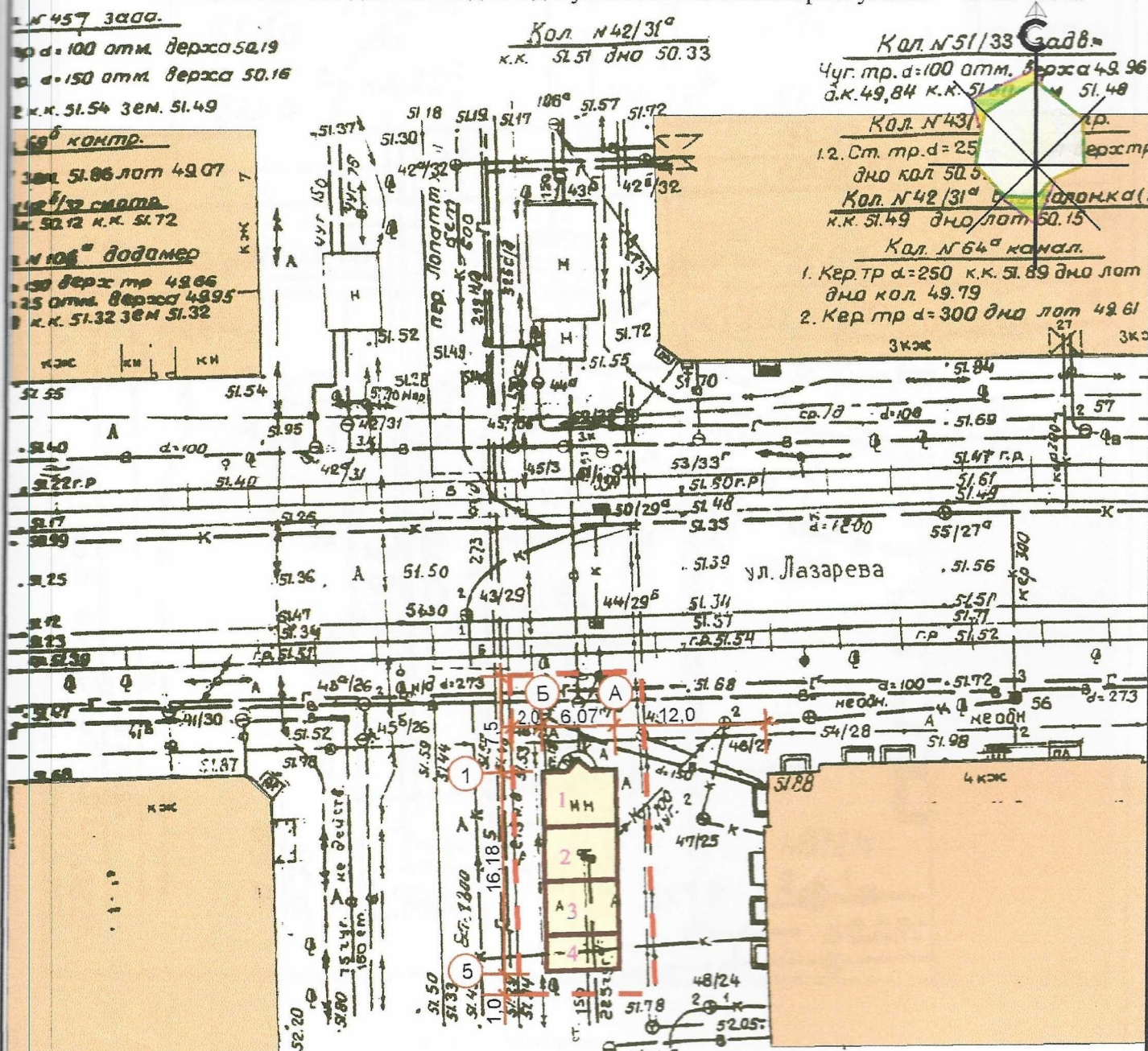
Архітектор

Л.І. Графова

О.А. Спінул

СХЕМА РОЗМІЩЕННЯ групи ТС М 1:500

Площа земельної ділянки згідно з документами на землекористування - землі міста



Експлікація:

- 1) місце розташування ТС;
- 2) червоні лінії;
- 3) лінії регулювання забудови;
- 4) місця підключення до інженерних мереж.

УМОВНІ ПОЗНАЧЕННЯ:

- 1 Група ТС ПП «ТОПАЗ»
- межа благоустрою
- Існуюча забудова

Директор ТОВ «ЕКО Містобудівельник»

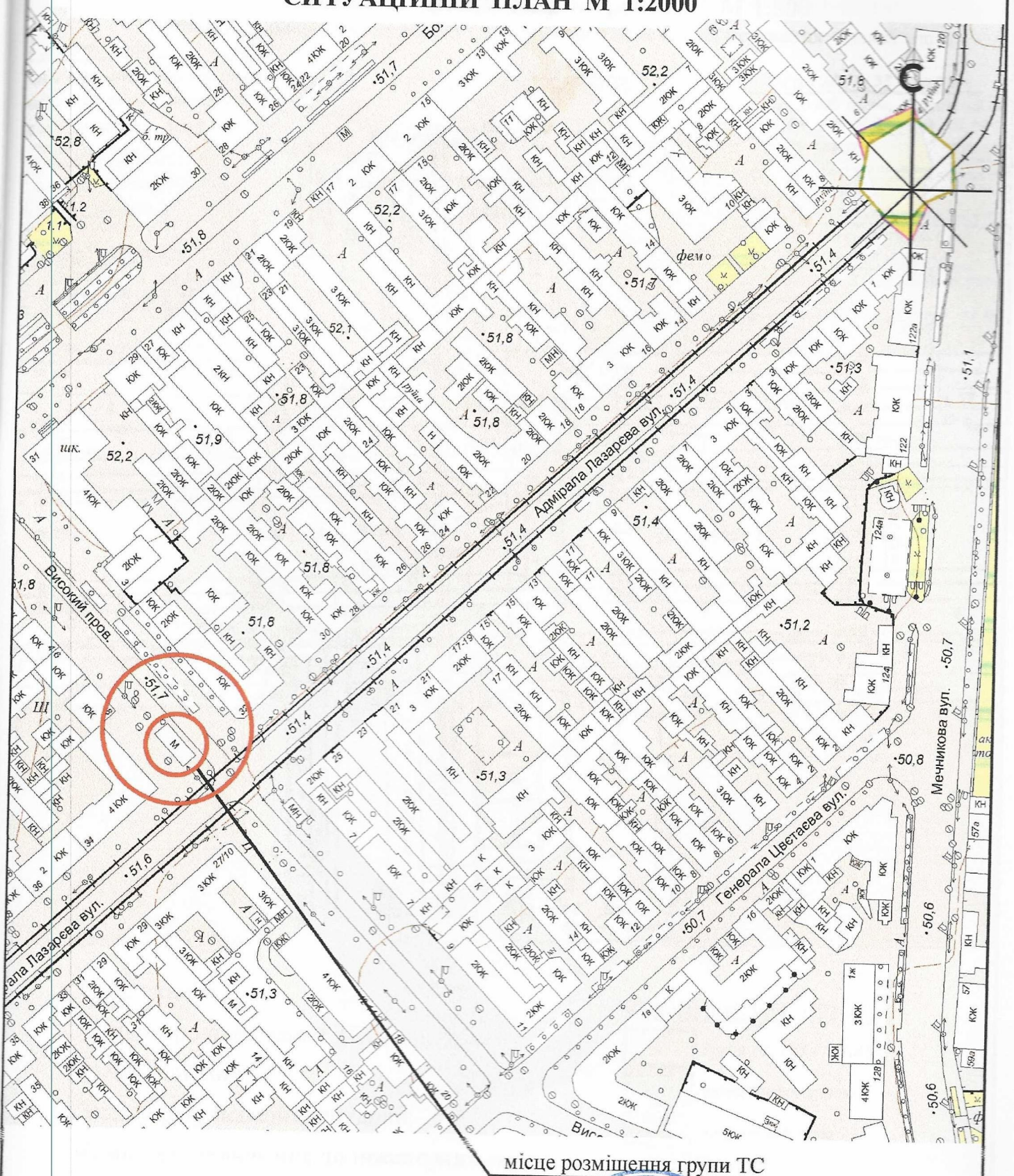
Архітектор



Л.І. Графова

О.А. Спінул

СИТУАЦІЙНИЙ ПЛАН М 1:2000



місце розміщення групи ТС

Директор ТОВ "ЕКО Містобудівельник"

Архітектор



Л.І. Графова

О.А. Спінул