

СТИСЛА ПОЯСНЮВАЛЬНА ЗАПИСКА

1. Стационарна тимчасова споруда для здійснення підприємницької діяльності має торгівельне приміщення для тимчасового перебування людей . За умовну позначку ± 0.000 прийнятий рівень чистої підлоги ТС .
Ступінь вогнестійкості - Ша.

Тимчасова споруда являє собою павільйон прямокутної форми в плані , габаритні розміри - 3,45 x 5,20 м. Загальна площа ТС - 17,94 м².

Внутрішня висота павільйона від рівня чистої підлоги складає - 2,50 м.
Загальна висота складає - 2,90 м.

Грунт заснування, до встановлення ТС, ретельно утрамбовується щебнем та укладається бетонна тротуарна плитка .

Стіни споруд запроектовані товщиною 100 мм із утеплювачем з мінеральної вати та обшивкою з обох сторін .

Обшивка стін по каркасу: зовнішня - профільовані металеві листи; внутрішня (стіни та стеля) - гіпсокартонні листи.

Підлога - дерев'яні дошки 40 мм по металевому каркасу з утеплювачем з мінераловатних плит та покриттям з негорючого матеріалу .

Покрівля - по металевим прогонам і решетуванню з покриттям профільованими металевими листами , з утеплювачем з мінераловатних плит , гідро- і пароізоляцією .

Зовнішня обробка:

поверхні стін - профільовані металеві листи;

вікна та двері - металопластикові з вакуумними склопакетами;

покрівля - профільовані металеві листи.

2. Стационарна тимчасова споруда підключається до мереж електропостачання згідно з діючими нормами та ТУ . Точка підключення - згідно з ТУ .

Опалення - електричне з встановленням навісних електро-конвекторів з регулюванням температури .

Освітлення приміщення виконується світильниками з люмінесцентними лампами .

Розподільні мережі виконані проводами з мідними жилами , що прокладені у трубах та приховані в обшивці стін .

Захист мереж від дії струмів коротких замикань та перевантажень здійснюється автоматичними вимикачами щитка .

3. Благоустрій прилеглої території виконується згідно з планом благоустрою . Освітлення території передбачене світильниками , що розміщуються над дверима ТС .

Заступник директора ТОВ "ГРАДБУД-ТВ"

Т.Т. Колосович

Архітектор

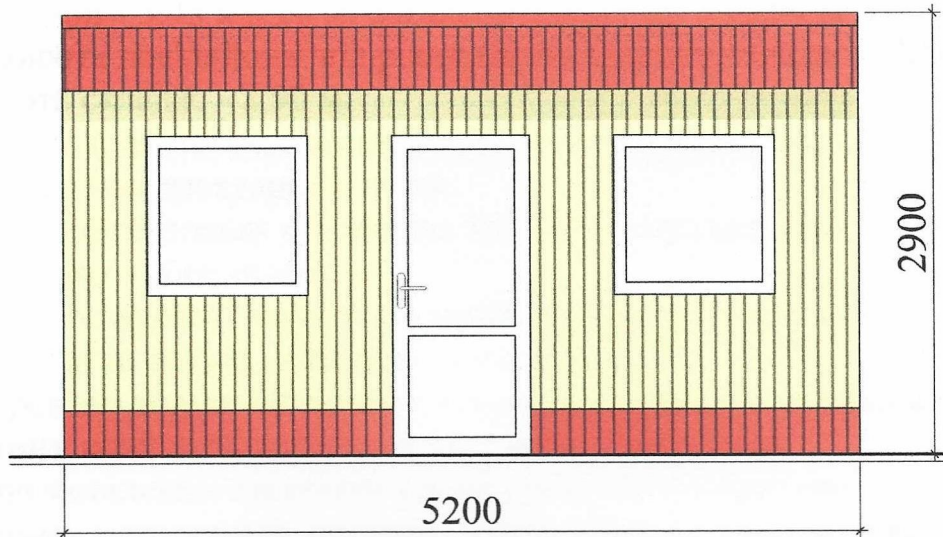
Кваліфікаційний сертифікат серія АА № 002874

К.М. Багіріна

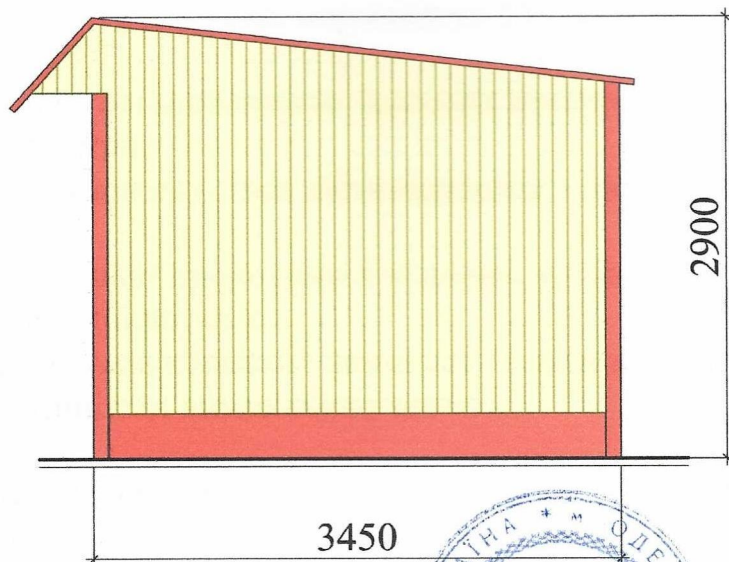


ЕСКІЗИ ФАСАДІВ ТС

Головний фасад ТС М 1:50



Бічний фасад ТС М 1:50



Заступник директора ТОВ "ГРАДБУД-ТБ"

Т.Т. Колосович

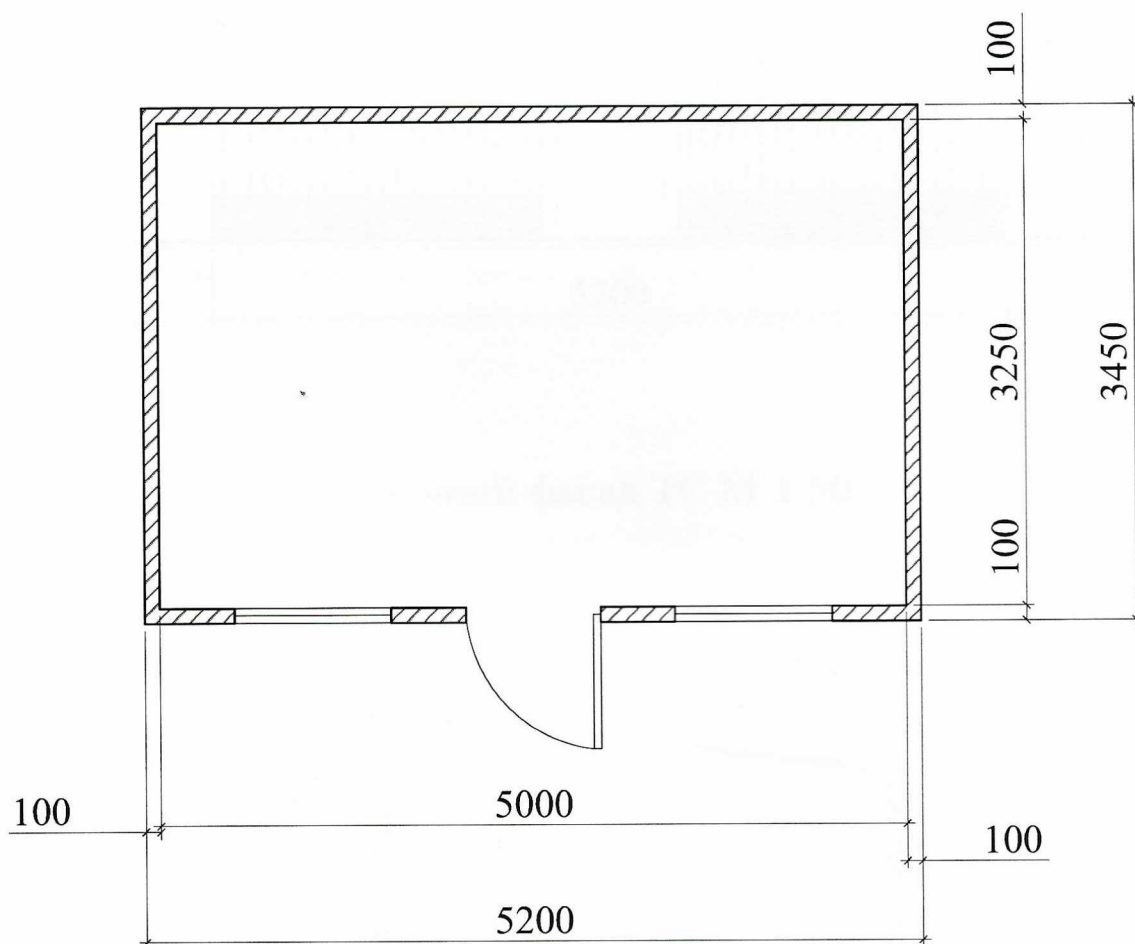
Архітектор

К.М. Багріна

Кваліфікаційний сертифікат серія АА № 002874



План ТС М 1:50



Заступник директора ТОВ "ГРАДБУД-ТВ"

Т.Т. Колосович

Архітектор

Кваліфікаційний сертифікат серія АА № 002874

К.М. Багріна

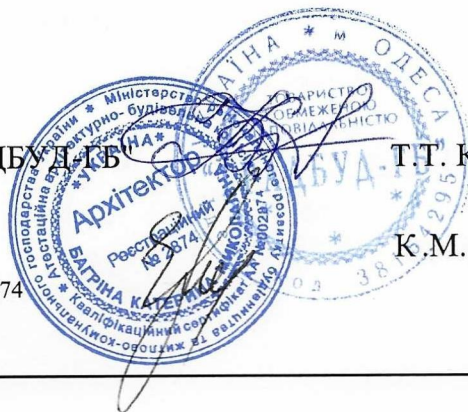
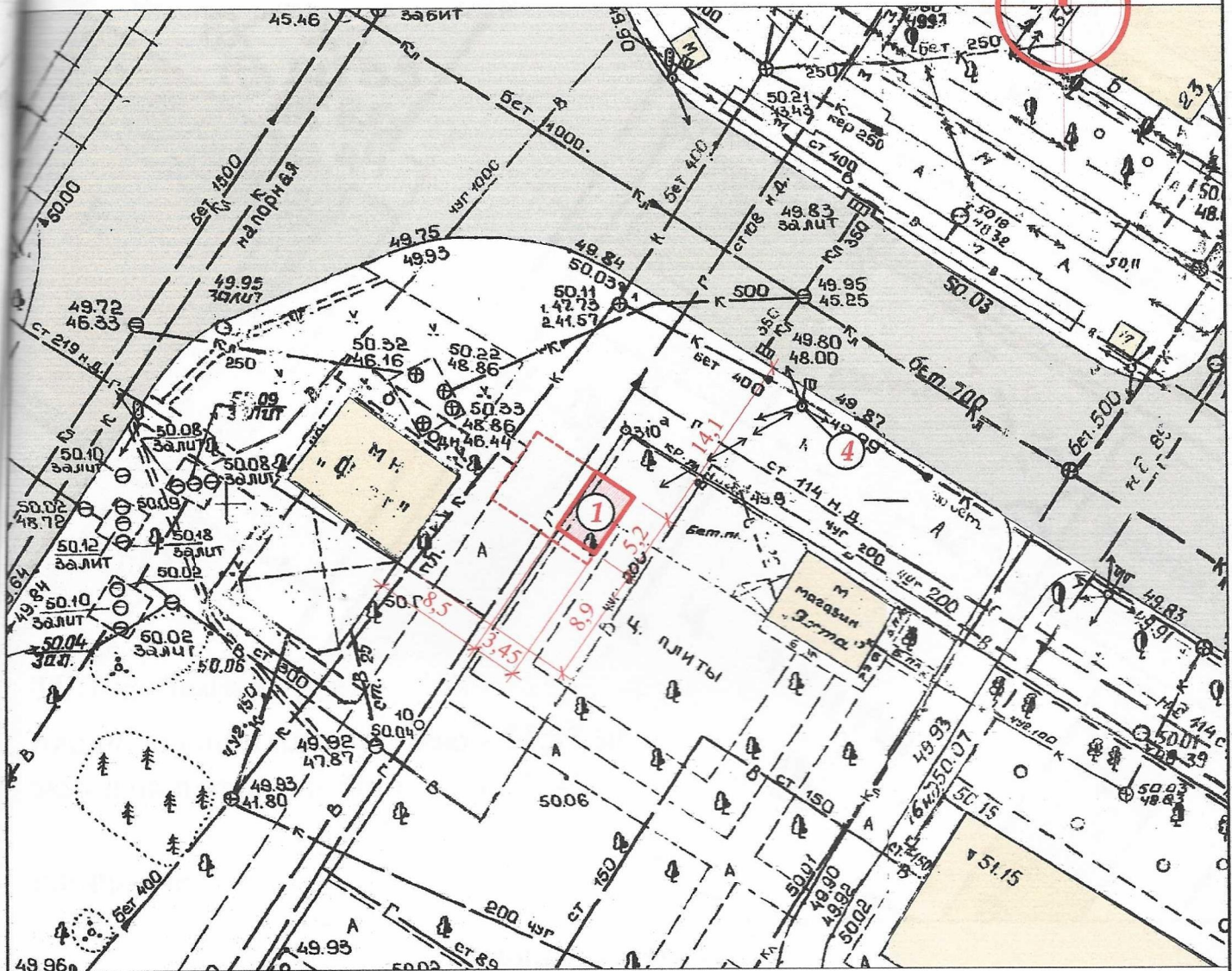


СХЕМА РОЗМІЩЕННЯ ТС М 1:500

Площа земельної ділянки згідно з документами
на землекористування - землі міста

N



Експлікація:

- 1) місце розташування ТС;
- 2) червоні лінії;
- 3) лінії регулювання забудови;
- 4) місця підключення до інженерних мереж.

Умовні позначення:

- межа благоустрою ділянки розміщення ТС
- проектна ТС
- існуючі будівлі
- існуючі дороги

← → → → підключення до мереж електропостачання

Заступник директора ТОВ "ГРАДБУД-Б"

Т.Т. Колосович

Архітектор

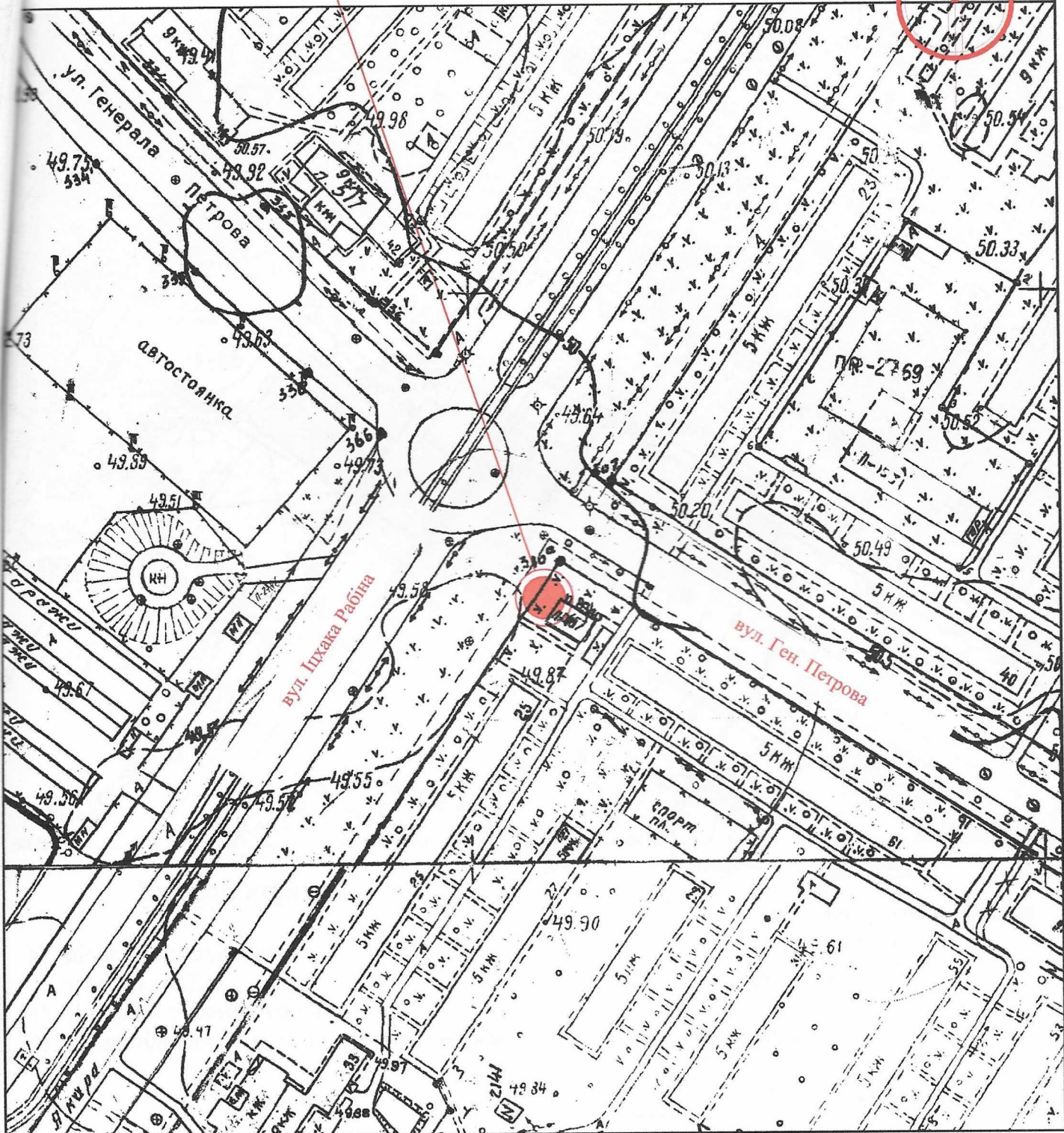
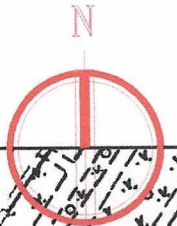
Кваліфікаційний сертифікат серія АА № 002874

К.М. Багіна



Ситуаційний план М 1:2000

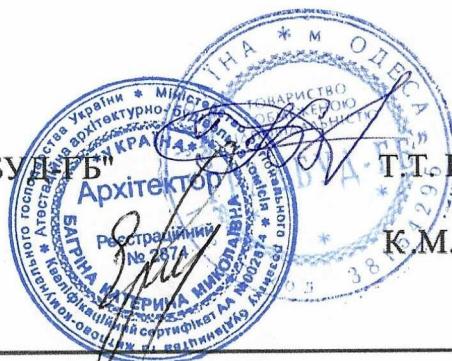
Місце розміщення об'єкту



Заступник директора ТОВ "ГРАДБУДІБ"

Архітектор

Кваліфікаційний сертифікат серія АА № 002874



Т.Т. Колосович

К.М. Багіна