

# СТИСЛА ПОЯСНЮВАЛЬНА ЗАПИСКА

1. Тимчасова стаціонарна споруда для здійснення підприємницької діяльності, яка має торговельні приміщення для тимчасового перебування людей.  
Ступінь вогнестійкості — IIIa  
Павільйон має форму приблизну до прямокутної.  
Габаритні розміри у плані — 4.20м x 4.10м x 0.45м x 1.45 м x 3.30м 1.45м x 0.45м x 4.10м.  
Загальна площа ТС — 24.46м<sup>2</sup>  
Загальна висота — 3.20 м  
Внутрішня висота складає — 2.85м  
Ґрунт заснування, до встановлення ТС, ретельно утрамбовується щебнем та укладається тротуарна плитка.  
Стіни споруди запроектовані товщиною 100 мм із сертифікованим утеплювачем із мінеральної вати та обшивкою з обох сторін.  
Обшивка сторін по каркасу: зовнішня - "Сендвіч" панелі.  
внутрішня (стіни та стеля) — гіпсокартонні листи.  
Підлога — дерев'яні дошки 40 мм по металевому каркасу з утеплювачем з мінераловатних плит та покриттям антипіринами та антигрибковими засобами.  
Покрівлю — по металевим прогонам і решетуванню з покриттям металевими листами, з утеплювачем з мінераловатних плит.  
Зовнішня обробка:  
поверхні стін — "Сендвіч" панелі.  
вікна та двері — металопластикові із вакуумними склопакетами;  
покрівля — металеві листи.

2. Тимчасова споруда підключається до мереж електропостачання згідно з чинними нормами та ТУ. Точка підключення згідно з ТУ.  
Опалення - електричне з встановленням навісних електро-конвекторів з регулюванням температури.  
Освітлення приміщення виконується світильниками з діодними лампами.  
Розподільні мережі виконані проводами із мідними жилами, що прокладені у трубах та приховані в обшивці стін.  
Захист мереж від дії струмів, коротких замикань та перевантажень здійснюється автоматичними вимикачами щитка. Передбачене заземлення.  
3. Благоустрій прилеглої території виконується згідно з планом благоустрою, Освітлення території передбачене світильниками, що розміщуються на основному фасаді та над входом в ТС.

Директор ТОВ "Архитектурное Бюро "АРКАДИЯ" С.Смаглій Д.П.

Архітектор

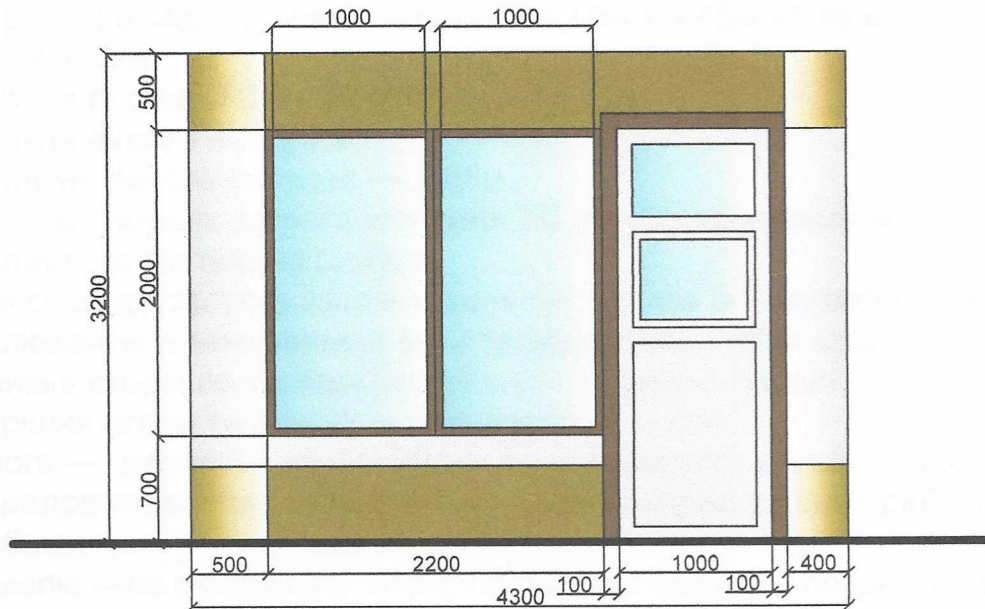
Кваліфікаційний сертифікат серія АА №002590



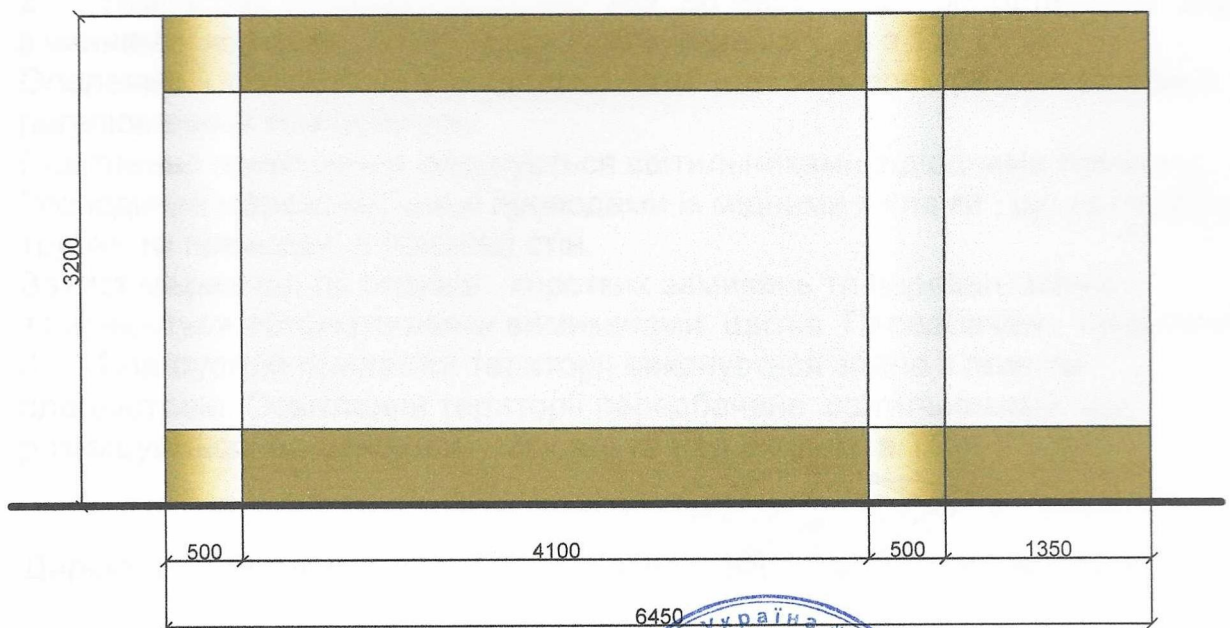
Глінін Д.Ю.

# ЕСКІЗИ ФАСАДІВ ТС

## Головний фасад ТС М 1:50



## Бічний фасад ТС М 1:50



Директор ТОВ "Архітектурне Бюро "Аркадія"

Архітектор

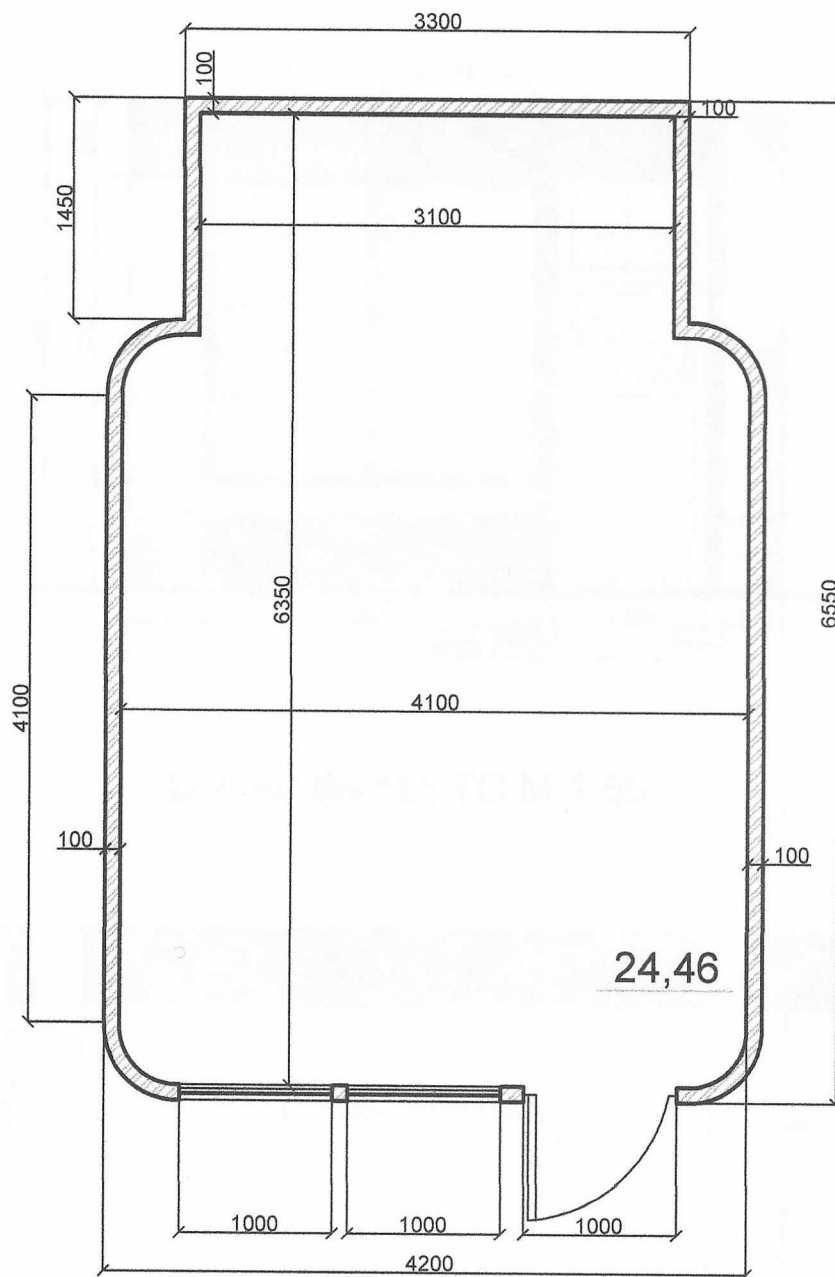
Кваліфікаційний сертифікат серія АА №002590



Смаглій Д.П.

Глінін Д.Ю.

# ПЛАН ТС М 1:50



Директор ТОВ "Архітектура Бюро " Аркадія"

Архітектор

Кваліфікаційний сертифікат серія АА №002590



Смаглій Д.П.

Глінін Д.Ю.

$$\begin{array}{r} 51. \\ \hline 49. \\ 51.20 \\ \hline 48.20 \end{array}$$


	- існуючі газони		- межа благоустрою ділянки розміщення ТС
	- тротуарна плитка		- існуюча ТС
	- існуюче асфальтне покриття		- існуючі будівлі
	- урна		- існуючі дороги
	- вуличний ліхтар		- існуючі дерева

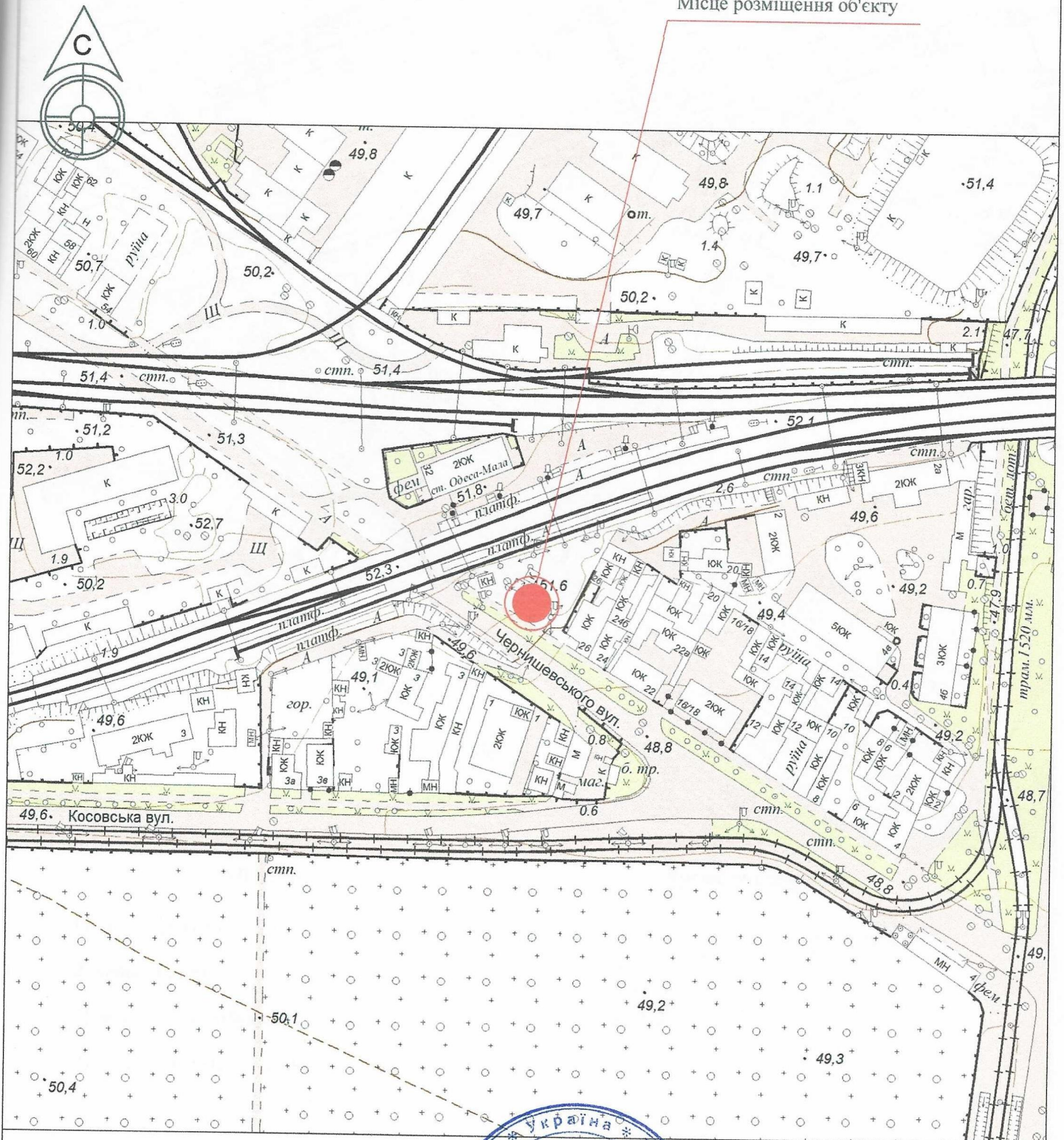
Архітектор  
Кваліфікаційний сертифікат серія АА №002590

Глінін Д.Ю.



# СИТУАЦІЙНИЙ ПЛАН М 1:2000

Місце розміщення об'єкту



Директор ТОВ "Архітектурне Бюро "Аркадія"

Архітектор

Кваліфікаційний сертифікат серія АА №002590



Маглій Д.П.

Мінін Д.Ю.