

СТИСЛА ПОЯСНЮВАЛЬНА ЗАПИСКА

1. Стаціонарна тимчасова споруда для здійснення підприємницької діяльності, являє собою павільйон, має торгівельне приміщення для тимчасового перебування людей.

За умовну позначку ± 0.000 прийнятий рівень чистої підлоги ТС.

Ступінь вогнестійкості - IIIа.

Габаритні розміри павільйона в плані ТС-6.0 x 4.08м;

Загальна площа ТС -24,48 м².

Загальна висота - 3,00 м.

Внутрішня висота від рівня чистої підлоги складає - 2,80 м².

Грунт заснування, до встановлення ТС ретельно утрамбовується щебнем та асфальтується.

ТС встановлюється без влаштування фундаментів.

Стіни споруди запроектовані, товщиною 100мм із утеплювачем з мінеральною ватою та обшивкою з обох сторін.

Обшивка стін по каркасу: зовнішня - металеві листи та композитні матеріали типу "Алюкобонд"; внутрішня(стіни та стеля) - пластикова вагонка.

Підлога - дерев'яні дошки 40мм по металевому каркасу з утеплювачем (керамзитовий гравій - 200мм) та покриття з негорючого матеріалу.

Покрівля - по металевим прогонам і решетуванню з покриттям із профільованного сталевих листа, з утеплювачем з мінераловатних плит, гідро і -пароізоляцією.

Зовнішня обробка:

поверхні стін - металеві листи та композитні матеріали типу "Алюкобонд";
вікна та двері - металопластикові з вакуумними склопакетами;
покрівля - профільований сталевий лист;

2.Тимчасова споруда підключається до мереж електропостачання згідно з діючими нормами та ТУ. Точка підключення - тільки згідно з ТУ.

Опалення - електричне з встановленням навісних електро-конвекторів з регулюванням температури.

Освітлення виконується світильниками з люмінісцентними лампами.

Розподільні мережі виконані проводами з мідними жилами, що прокладені у трубах та приховані в обшивці стін.

Захист мереж від дії струмів коротких замикань та перевантажень здійснюється автоматичними вимикачами щитка.

3. Благоустрій прилеглої території виконується згідно з планом благоустрою. Освітлення території передбачене світильниками, що розміщуються на головному фасаді ТС.

В.о.директора ТОВ "АРХІ-ТЕКсТУРиЦЯ"

В.В. Сліпченко

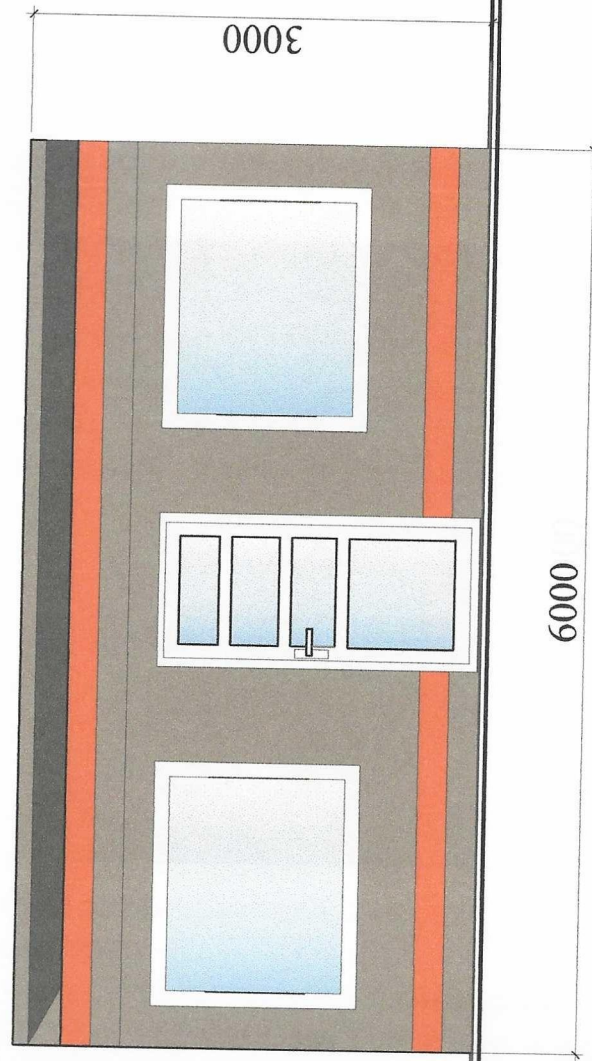
Головний інженер

Т.Т. Євченко

Кваліфікаційний сертифікат серія АР № 012191

ЕСКІЗИ ФАСАДІВ ТИМЧАСОВОЇ СПОРУДИ

Головний фасад ТС М 1:50



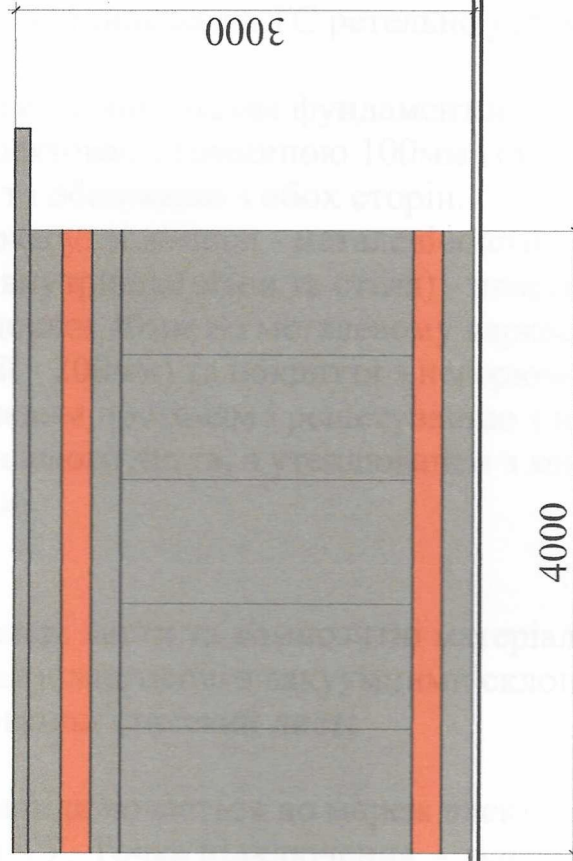
В.о.директора ТОВ "АРХІ-ТЕКСТУРІЯ" В.В. Сліпченко

Головний інженер
Кваліфікаційний сертифікат серія АР № 012191



ЕСКІЗИ ФАСАДІВ ТИМЧАСОВОЇ СПОРУДИ

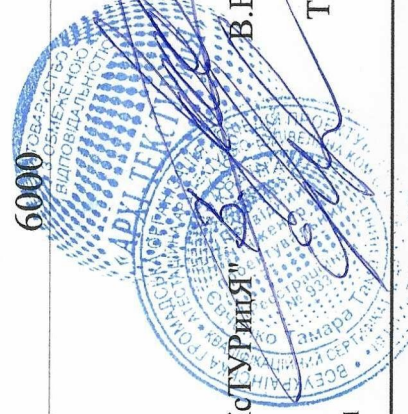
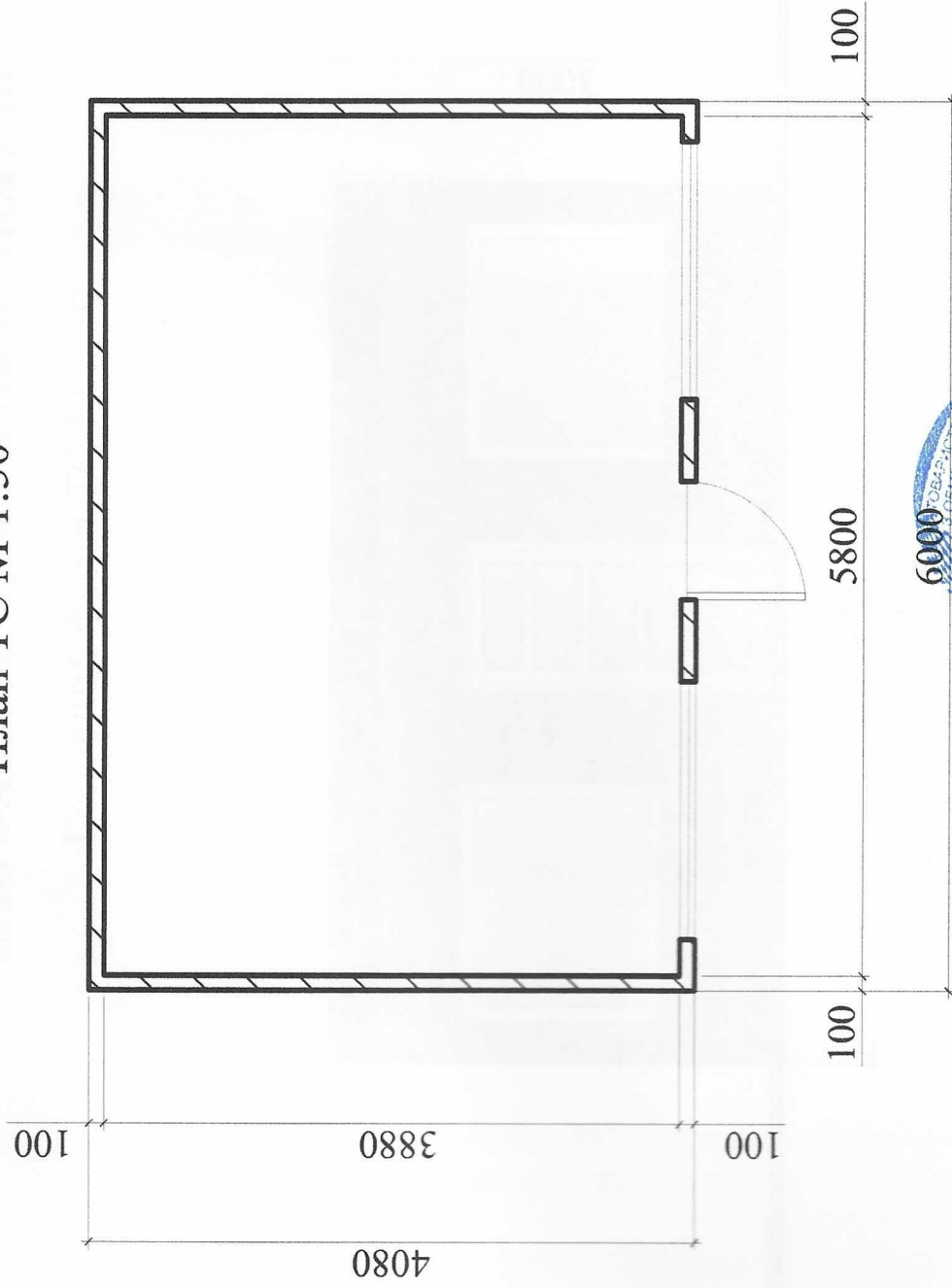
Бічний фасад ТС М 1:50



В.о.директора ТОВ "АРХІ-ТЕКСТУРНІЯ" В.В. Сліпченко

Головний інженер
Кваліфікаційний сертифікат серія АР № 012191
Т.Т. Євченко

План ТС М 1:50



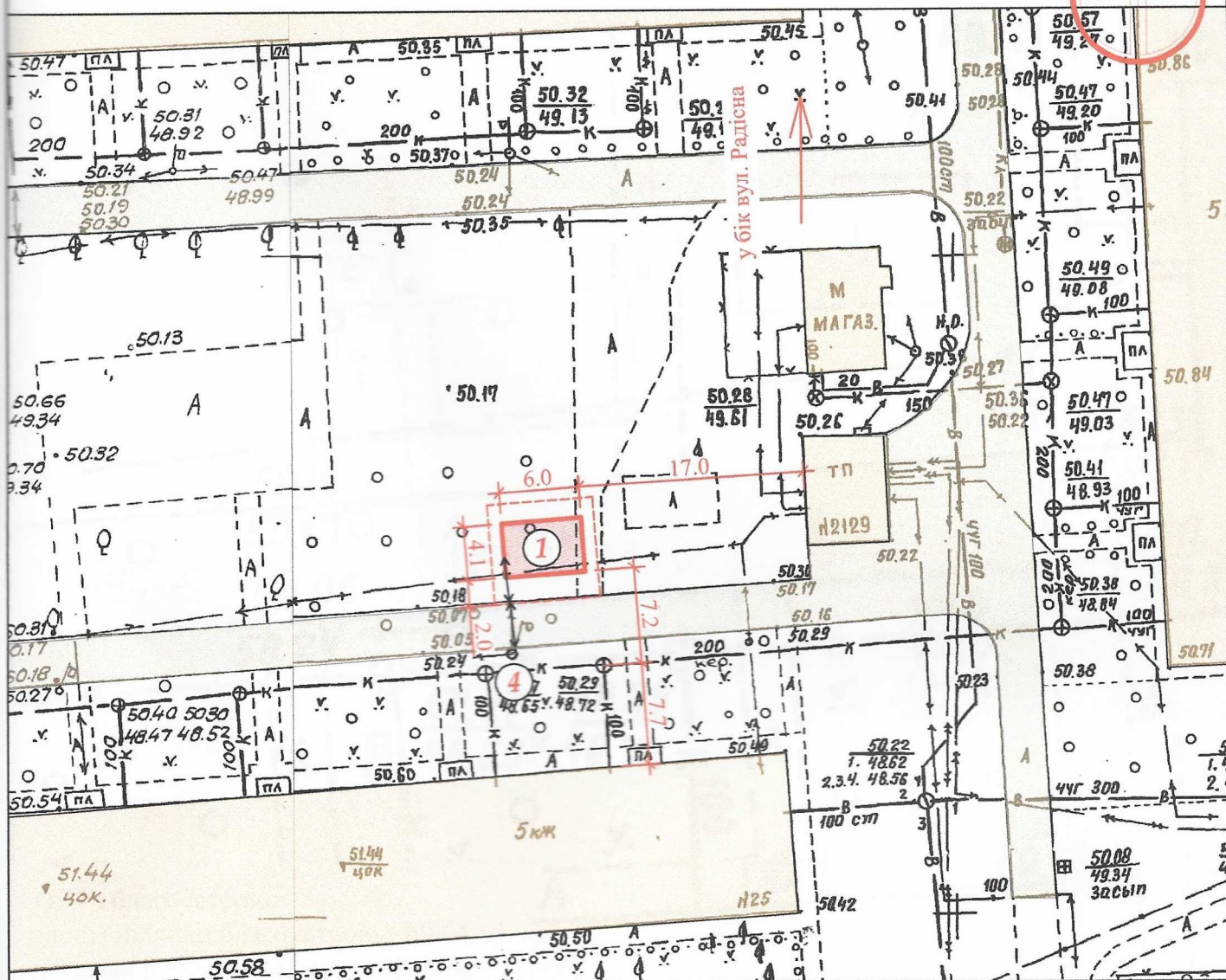
В.о.директора ТОВ "АРХІ-ТЕКСТУРІЯ" В.В. Сліпченко

Головний інженер
Кваліфікаційний сертифікат серія АР № 012191

Т.Т. Євченко

СХЕМА РОЗМІЩЕННЯ ТС М 1:500

Площа земельної ділянки згідно з документами
на землекористування - землі міста



Експлікація:

- 1) місце розташування ТС;
- 2) червоні лінії;
- 3) лінії регулювання забудови;
- 4) місця підключення до інженерних мереж.

Умовні позначення:

- межа благоустрою ділянки розміщення ТС
- проєктна ТС
- існуючі будівлі
- існуючі дороги
- підключення до мереж електропостачання

В.о.директора ТОВ "АРХІ-ТЕКСТУРІЯ"

В.В. Сліпченко

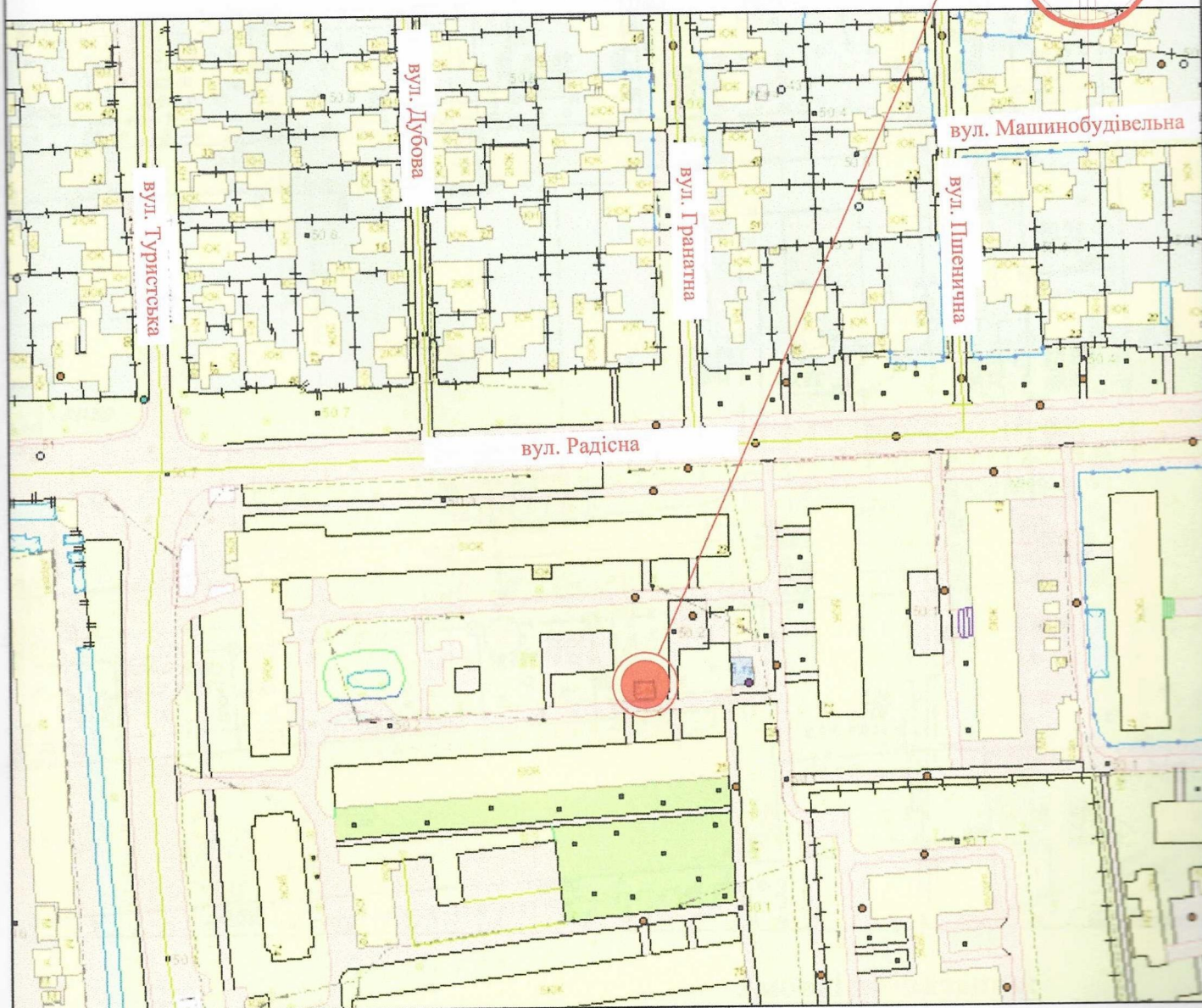
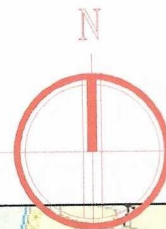
Головний інженер

Кваліфікаційний сертифікат серія АР № 012191

Т.Т. Євченко

Ситуаційний план 1:2000

Місце розміщення об'єкту



В.о.директора ТОВ "АРХІ-ТЕКСТУРІЯ"

Головний інженер

Кваліфікаційний сертифікат серія АР № 012191

В.В. Сліпченко

Т.Т. Євченко

