

ПОЯСНЮВАЛЬНА ЗАПИСКА

1. Тимчасова споруда (ТС) для здійснення підприємницької діяльності має закриті приміщення для тимчасового перебування людей.

За умовну позначку 0.000 прийнятий рівень чистої підлоги ТС.

Ступінь вогнестійкості - IIIа.

Габаритні розміри павільйону в плані - 4.30м x 3.05м.

Площа забудови ТС - 13.12м².

У павільйоні розташоване приміщення, загальною площею - 11.69м².

Внутрішня висота ТС від рівня чистої підлоги складає - 2.50м.

Загальна висота ТС - 3.00м.

Грунт заснування, до встановлення ТС, ретельно утрамбован щебнем та покладена тротуарна плитка.

ТС встановлена без улаштування фундаментів.

Стіни споруди запроектовані по типу «Сендвич», товщиною 100мм із утеплювачем з мінеральної вати та обшивкою з обох сторін.

Обшивка стін по каркасу: зовнішня - кольорові алюмінієві композитні панелі, внутрішня (стіни й стеля) - пластикова вагонка.

Підлога - дерев'яні дошки 40мм по металевому каркасу з утеплювачем із мінераловатних плит та покриттям з негорючого матеріалу.

Покрівля - по металевим прогонам і решетуванню з покриттям із профільованого сталевих листа, з утеплювачем із мінераловатних плит, гидро- і пароізоляцією.

Зовнішня обробка.

поверхні стін - кольорові алюмінієві композитні панелі;

вікна - металопластикові з вакуумними склопакетами;

двері - металопластикові з вакуумними склопакетами;

покрівля - профільований сталевий лист;

козирок - полікарбонат.

2. Стационарна тимчасова споруда підключається до мереж електропостачання згідно з діючими нормами та ТУ. Точка підключення - близька опора, що розташована поряд з територією ділянки, згідно з ТУ.

Опалювання - електричне з встановленням навісних електро-конвекторів з регулюванням температури.

Освітлення приміщення виконується стельовими світильниками з люмінесцентними лампами.

Розподільні мережі павільйону, виконані проводами з мідними жилами, що прокладені у трубах та приховані в обшивці стін. Мережі обрані по тривалодопустимим струмам навантаження.

Захист мереж від дії струмів коротких замикань і перевантаження здійснюється автоматичними вимикачами щитка.

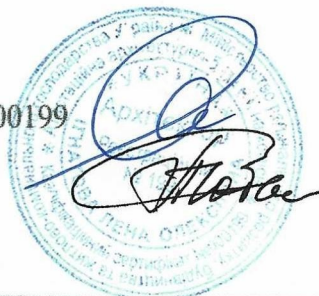
3. Благоустрій прилеглої території виконується згідно з планом благоустрою.

Освітлення території передбачене світильниками, що розташовані під козирком ТС.

ГАП

Кваліфікаційний сертифікат серія АА №000199

Архітектор

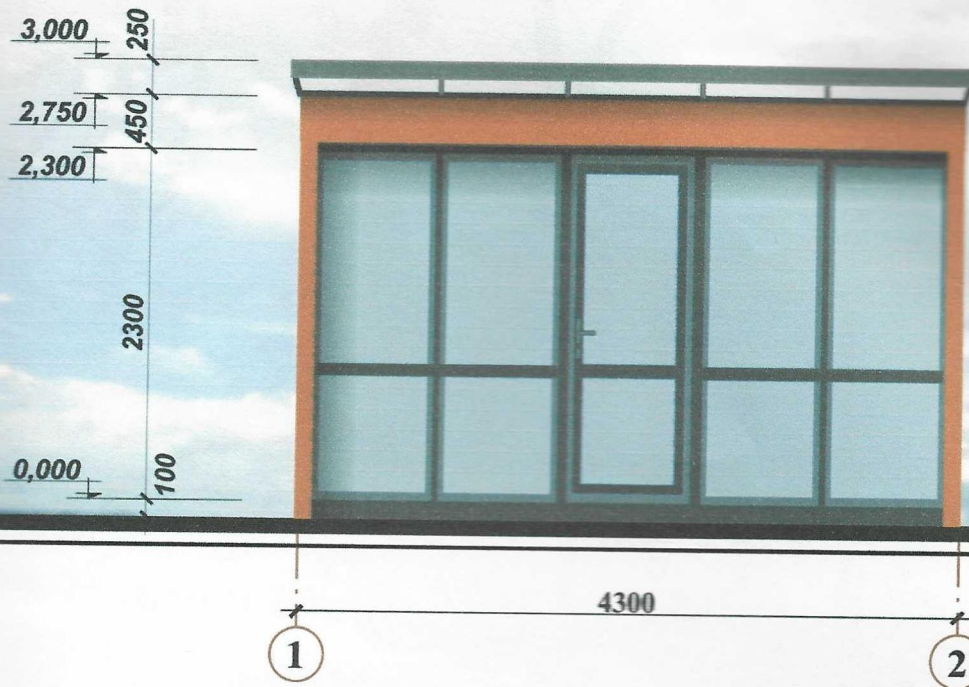


Ігнатова Л.А.

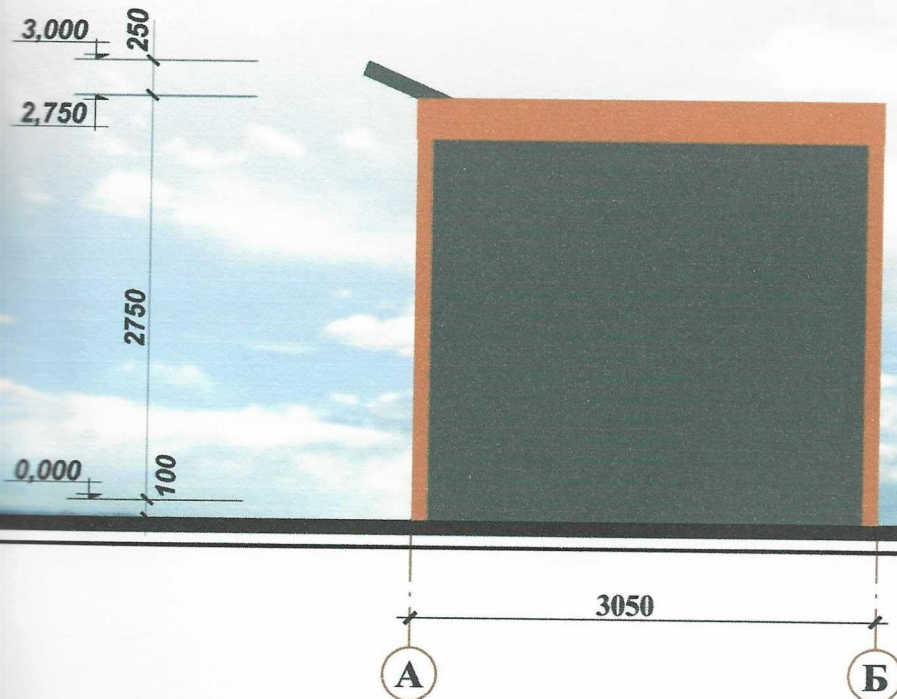
Чабан Л.В.

ЕСКІЗИ ФАСАДІВ ТС, М 1:50

Головний фасад



Боковий фасад



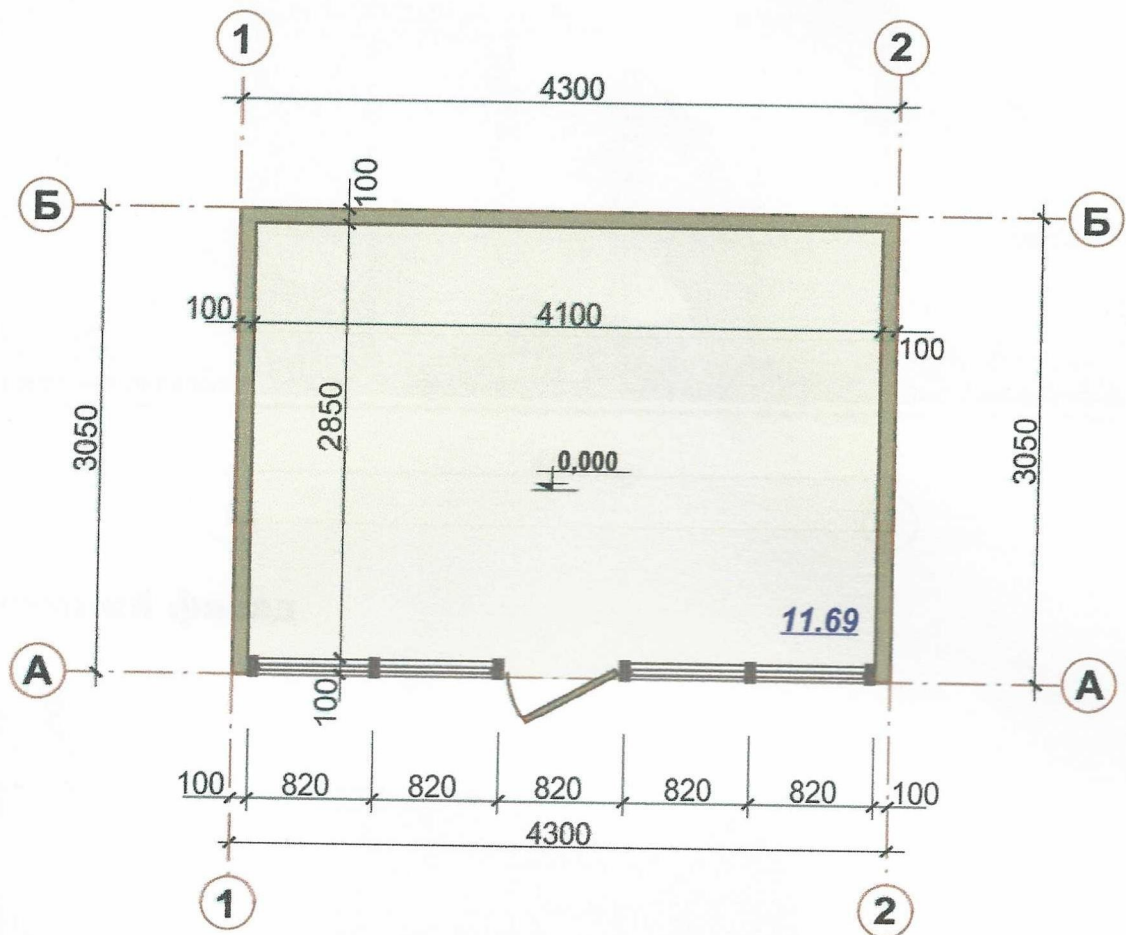
ГАП
Кваліфікаційний сертифікат серія АА №000199
Архітектор



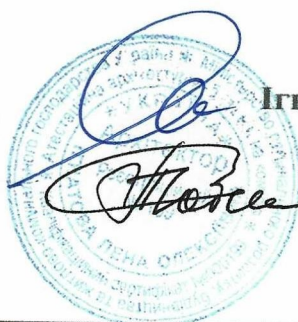
Ігнатова Л.А.

Чабан Л.В.

ПЛАН ТС, М 1:50



ГАП
Кваліфікаційний сертифікат серія АА №000199
Архітектор

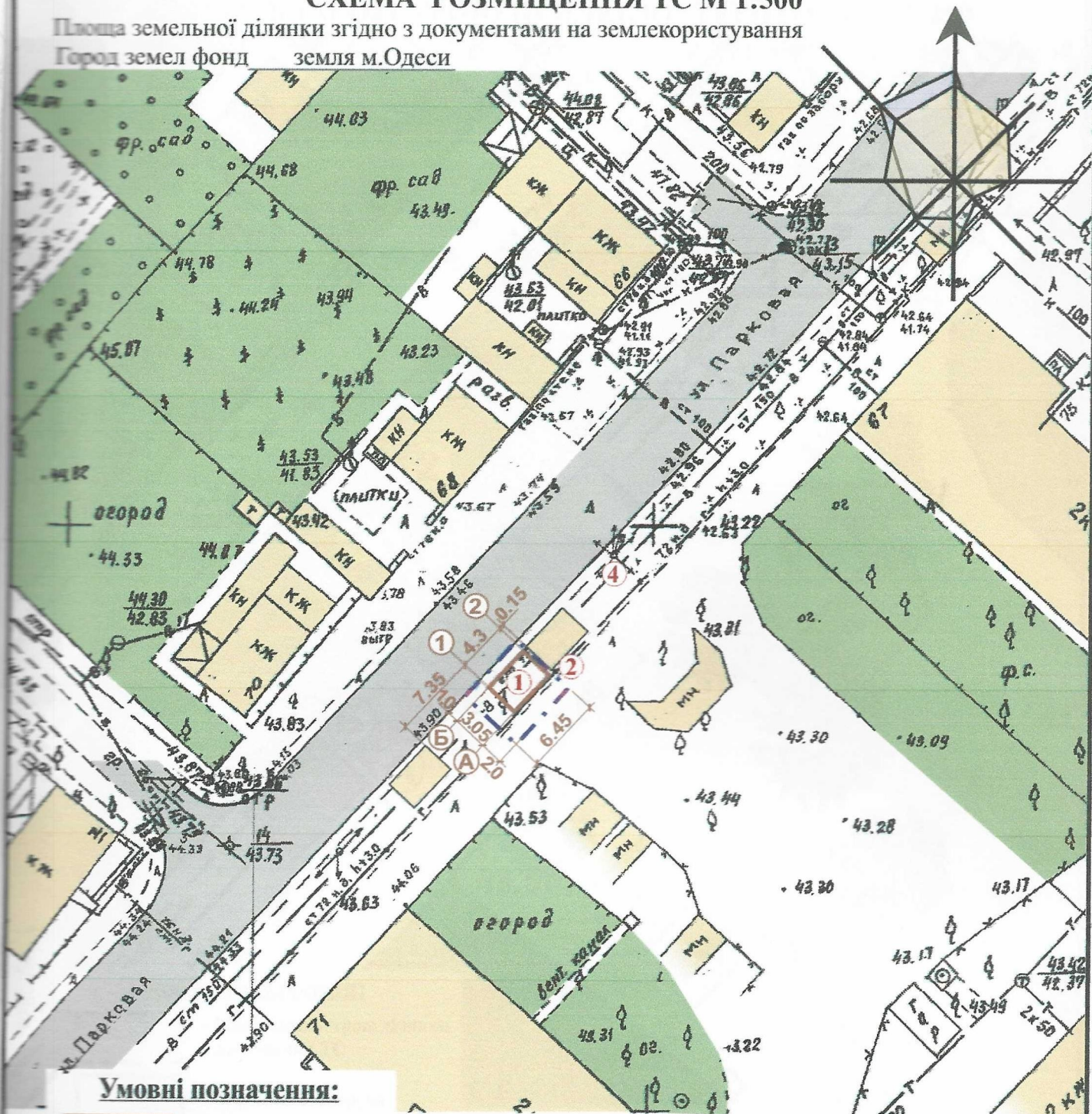


Ігнатова Л.А.

Чабан Л.В.

СХЕМА РОЗМІЩЕННЯ ТС М 1:500

Площа земельної ділянки згідно з документами на землекористування
Город земель фонд земля м.Одеси



Умовні позначення:

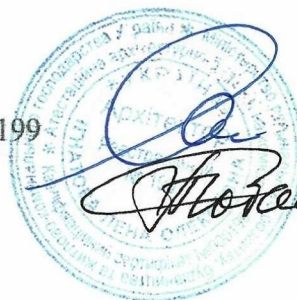
-  - Тимчасова споруда
-  - Існуючі будівлі і споруди
-  - Існуючі дороги
-  - Озеленення
-  - Межа благоустрою ділянки розміщення ТС

Експлікація:

- 1) місце розташування ТС;
- 2) лінії регулювання забудови;
- 3) червоні лінії;
- 4) місця підключення до інженерних мереж.

ГАП
Кваліфікаційний сертифікат серія АА №000199

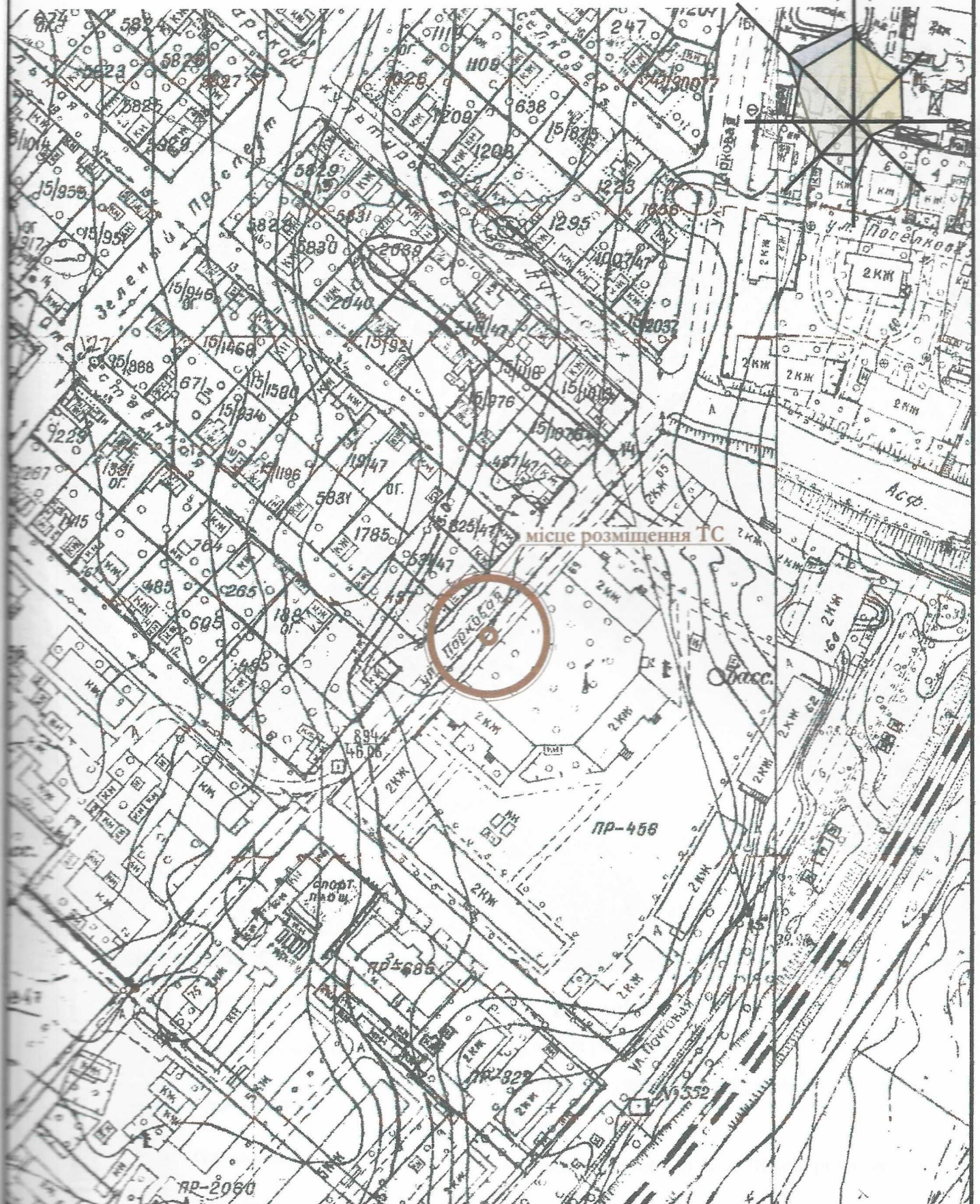
Архітектор



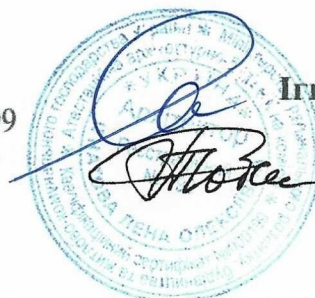
Ігнатова Л.А.

Чабан Л.В.

СИТУАЦІЙНИЙ ПЛАН, М 1:2000



ГАП
Кваліфікаційний сертифікат серія АА №000199
Архітектор



Ігнатова Л.А.

Чабан Л.В.