

## СТИСЛА ПОЯСНЮВАЛЬНА ЗАПИСКА

1. Стационарна тимчасова споруда для здійснення підприємницької діяльності має торговельні приміщення для тимчасового перебування людей. За умовну позначку  $\pm 0.000$  прийнятий рівень чистої підлоги ТС.  
Ступень вогнестійкості - Шп.  
Габарити павільйона,  
розміри у плані - 3,70м x 3,00м.  
Загальна площа ТС - 11,10 м<sup>2</sup>  
Площа твердого покриття - 9,80 м<sup>2</sup>.  
Внутрішня висота від рівня чистої підлоги складає - 3,20м.  
Загальна висота складає - 3,80м.  
Ґрунт заснування, до встановлення ТС, ретельно утрамбовується щебнем та укладається бетонна тротуарна плитка, без улаштування фундаменту.  
Стіни споруди запроектовані товщиною 100 мм із утеплювачем з мінеральної вати та обшивкою з обох сторін.  
Обшивка стін по каркасу. Фасадне скління з вакуумними склопакетами, внутрішня обробка (стіни та стеля) - пластикова вагонка.  
Підлога - дерев'яні дошки 40 мм по металевому каркасу з утеплювачем з мінераловатних плит та покриттям з негорючого матеріалу.  
Покрівля - по металевим прогонам і решетуванню з покриттям листами оцинкованою покрівельною сталлю, з утеплювачем з мінераловатних плит, гідро- і пароізоляцією.

### Зовнішня обробка:

поверхні стін - фасадне скління з вакуумними склопакетами, обшивка металевий лист для зовнішніх робіт,  
покрівля - оцинкована покрівельна сталь.

2. Тимчасова споруда підключається до мереж електропостачання згідно з діючими нормами та ТУ. Точка підключення - згідно з ТУ.

Опалення - електричне з встановленням навісних електро-конвекторів з регулюванням температури.

Освітлення приміщення виконується світильниками з люмінесцентними лампами.

Розподільні мережі виконані проводами з мідними жилами, що прокладені у трубах та приховані в обшивці стін.

Захист мереж від дії струмів коротких замикань та перевантажень здійснюється автоматичними вимикачами щитка.

3. Благоустрій прилеглої території виконується згідно з планом благоустрою. Освітлення території передбачене світильником, що розміщується на головному фасаді над входом у ТС.

ФОП ГОРБАЧОВ О.О.  
(інн. 3136613771)

Архітектор

Кваліфікаційний сертифікат серія АА №002730

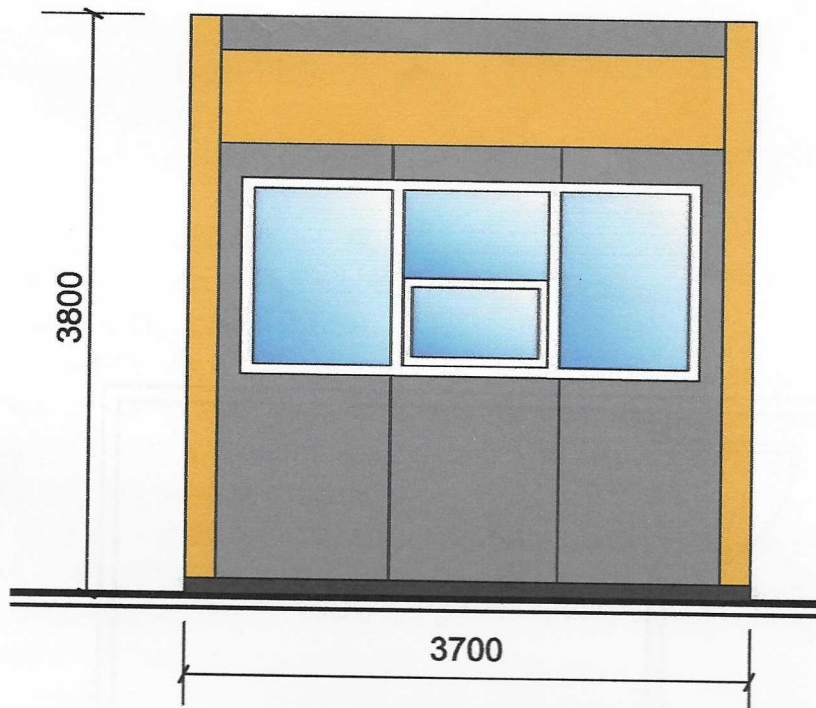


Горбачов О.О.

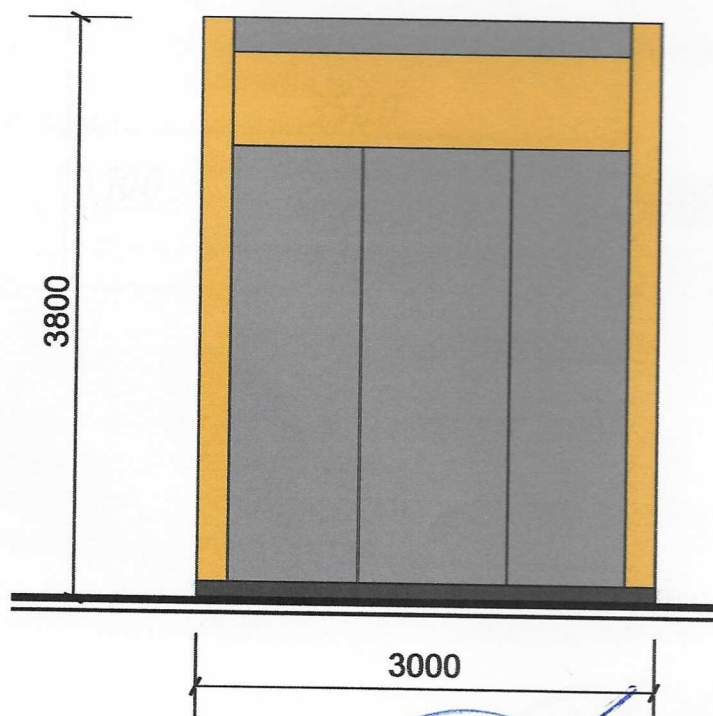
Бойцова С.П

## ЕСКІЗИ ФАСАДІВ ТС

Головний фасад ТС М 1:100



Бічний фасад ТС М 1:100



ФОП ГОРБАЧОВ О.О.  
(інн. 3136613771)

Архітектор  
Кваліфікаційний сертифікат серія АА №002730

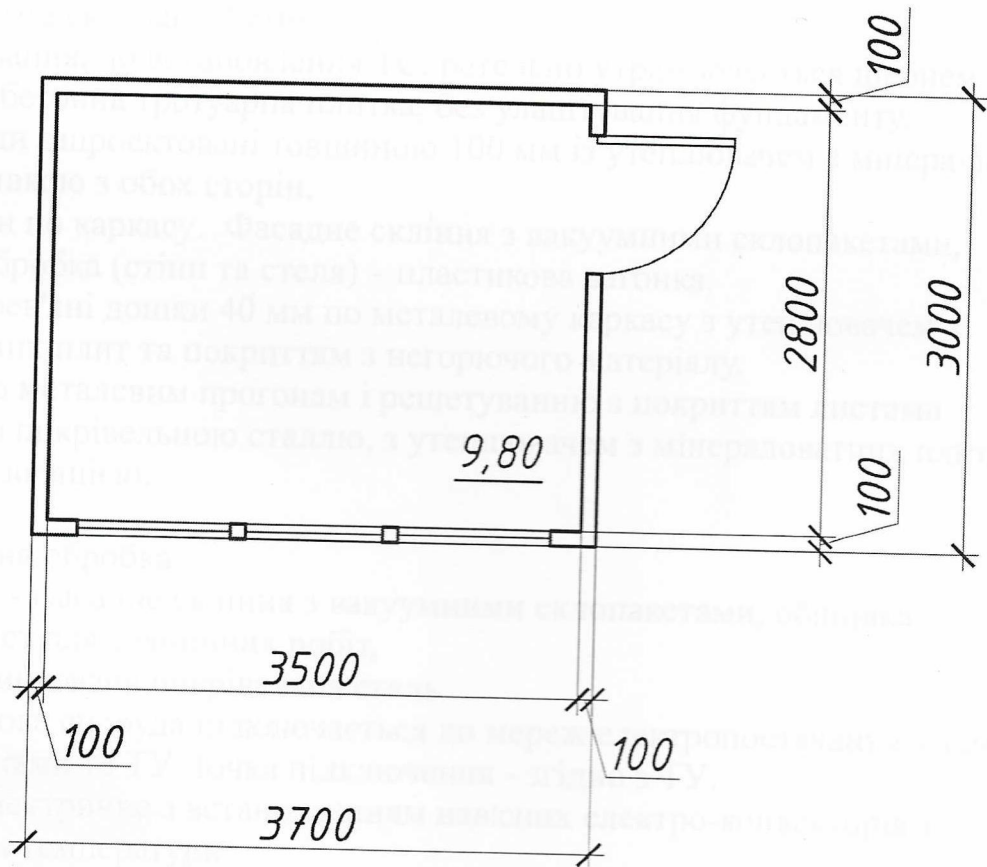


Горбачов О.О.

Бойцова С.П



План ТС М1:50



ФОП ГОРБАЧОВ О.О.  
(інн. 3136613771)

Архітектор  
Кваліфікаційний сертифікат серія АА №002730

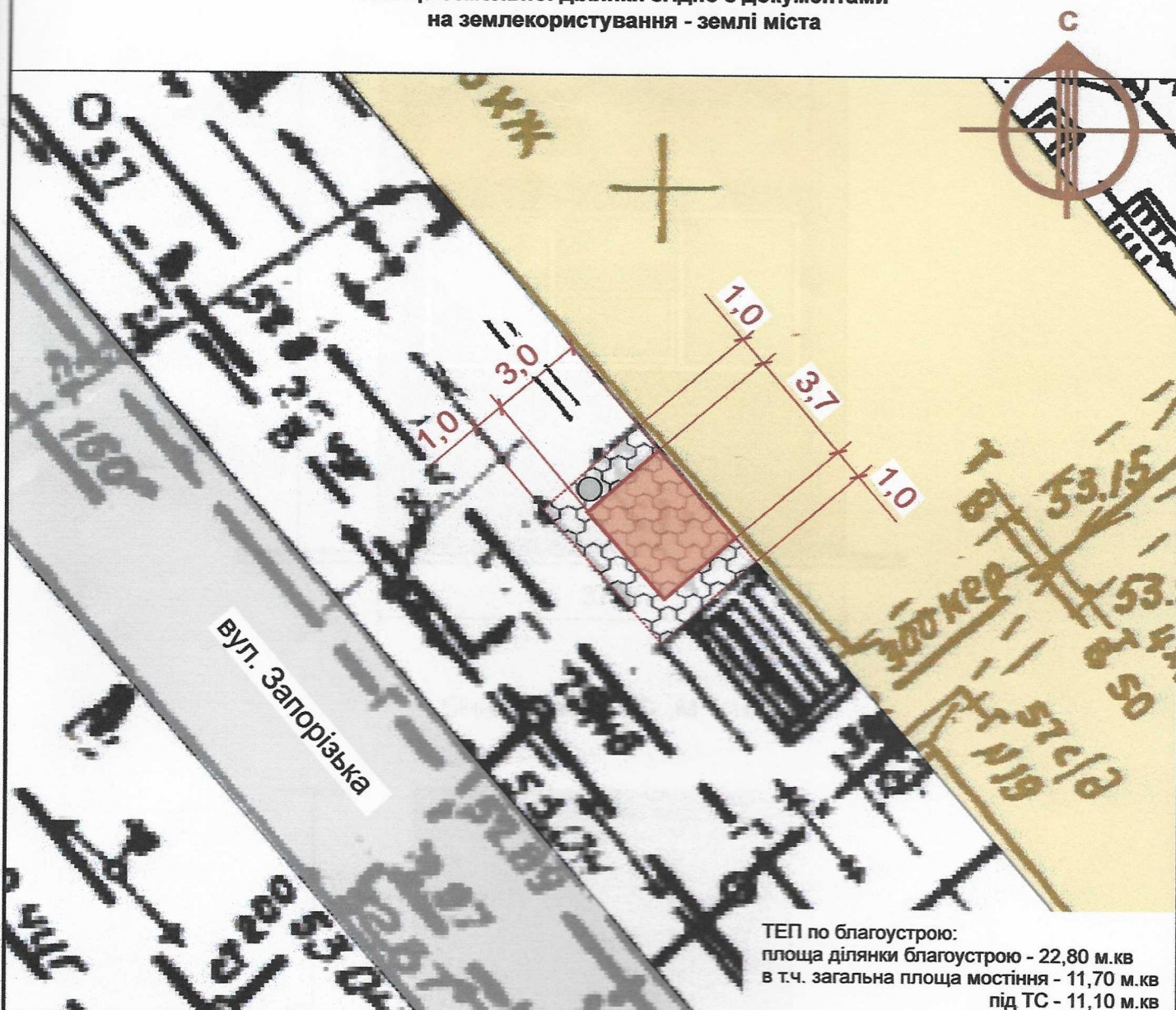


Горбачов О.О.

Бойцова С.П.

# СХЕМА РОЗМІЩЕННЯ ТС М 1:200

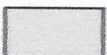
Площа земельної ділянки згідно з документами  
на землекористування - землі міста



## Умовні позначення:



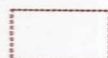
- тротуарна плитка



- асфальтне покриття



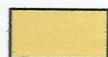
- урна



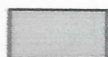
- межа благоустрою ділянки  
розміщення ТС



- проектний ТС



- існуючі будівлі



- існуючі дороги



- підключення до мереж  
електропостачання

ФОП ГОРБАЧОВ О.О.  
(інн. 3136613771)

Архітектор  
Кваліфікаційний сертифікат серія АА №002730



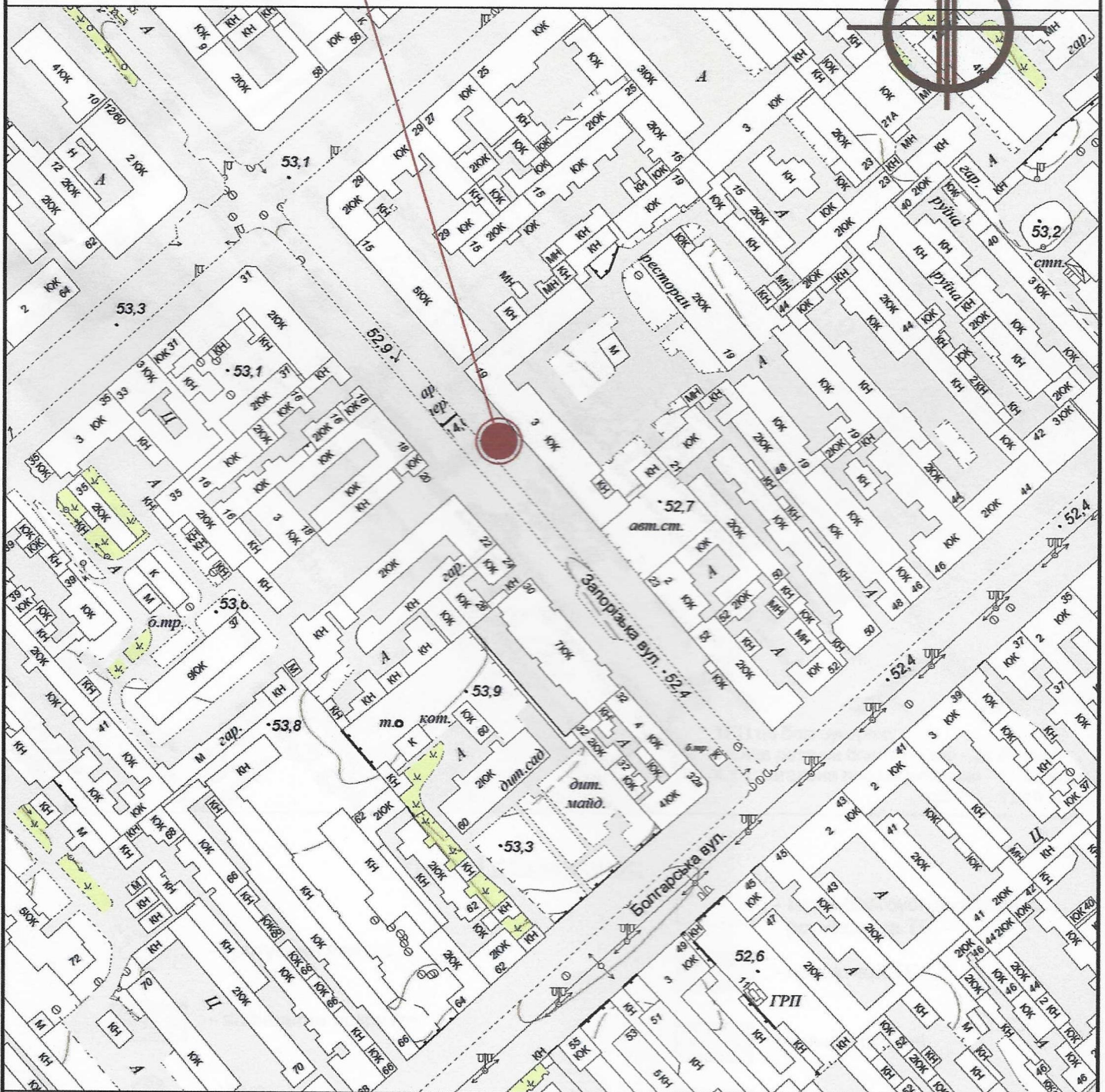
Горбачов О.О.

Бойцова С.П



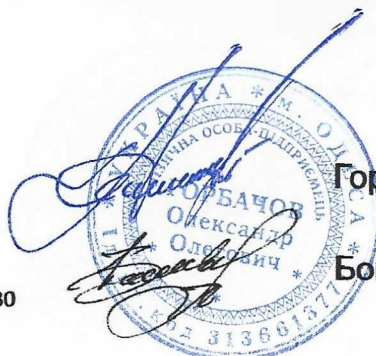
Ситуаційний план 1:2000

Місце розміщення об'єкту



ФОП ГОРБАЧОВ О.О.  
(інн. 3136613771)

Архітектор  
Кваліфікаційний сертифікат серія АА №002730



Горбачов О.О.

Бойцова С.П