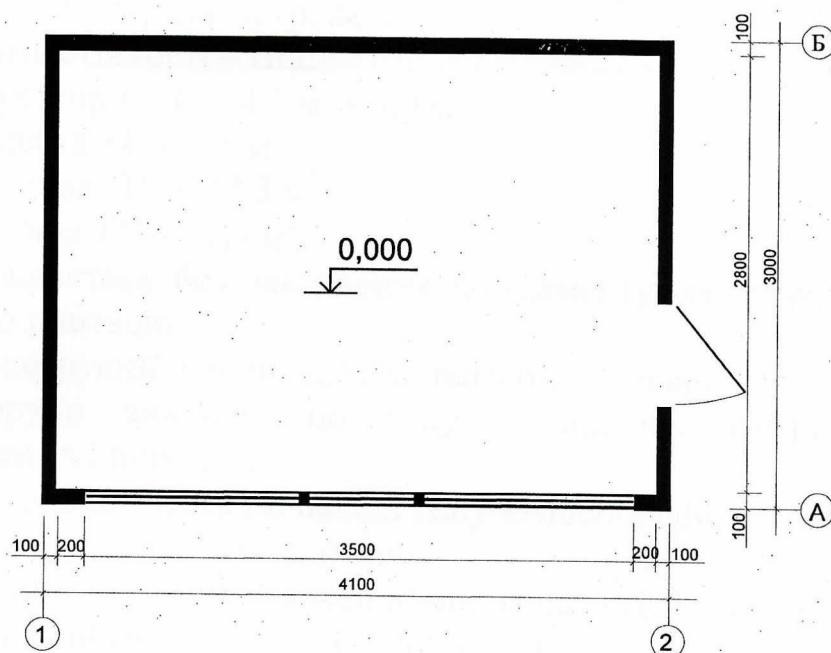


СТИСЛА ПОЯСНЮВАЛЬНА ЗАПИСКА

1. Станіонарна тимчасова споруда ФОП Закревська О.І., розташована за адресою: вул. Генерала Петрова, 11.
Ступінь вогнестійкості – IIIа.
Габаритні розміри ТС – 4,1 м х 3,0 м.
Загальна висота ТС – 3,1 м.
Площа забудови ТС – 12,3 м².
Загальна площа ТС – 11,9 м².
ТС встановлюється без закладення фундаменту на існуючому покритті тротуарною плиткою.
Основні конструкції виконані по металевому каркасу.
Стіни споруди виконані по типу «Сендвич», товщиною 100мм з утеплювачем та обшивкою.
Зовнішня обробка – фасадні панелі типу «Alucobond».
Утеплювач - «Ізовер» по розрахунку.
Внутрішня обробка: стіни - листи ламінованого ДСП, стеля - гіпсокартон.
Підлога в приміщенні - утеплений лінолеум.
Покрівля – по металевим прогонам і решетуванню з покриттям із профільованого сталевго листа, з утеплювачем з мінераловатних плит, гідро- та пароізоляцією.
Віконні та дверні отвори заповнені металопластиковими блоками.
Несучі конструкції покриття - металеві ферми.
2. Станіонарну тимчасову споруду забезпечено електроенергією з підключенням к існуючим внутрішньоквартальним мережам. Точка підключення – опора, що розташована поряд з ТС.
Освітлення приміщень виконане стельовими світильниками з люмінесцентними лампами.
Для урахування електроенергії на вводі встановлено ввідно-лічильний ящик типа ПВУ.
Захист мереж від дії струмів коротких замикань і перенавантаження здійснюється автоматичними вимикачами щитка.
Електропостачання – згідно договору про користування електричною енергією з ВАТ «Одесаобленерго», та відповідно ТУ.
3. Благоустрій прилеглої території виконується згідно з планом благоустрою. Освітлення території передбачене світильниками, що розміщуються на головному фасаді ТС.

ПЛАН НА ОТМ.0.000



Директор ТОВ "ЕКО Містобудівельник"

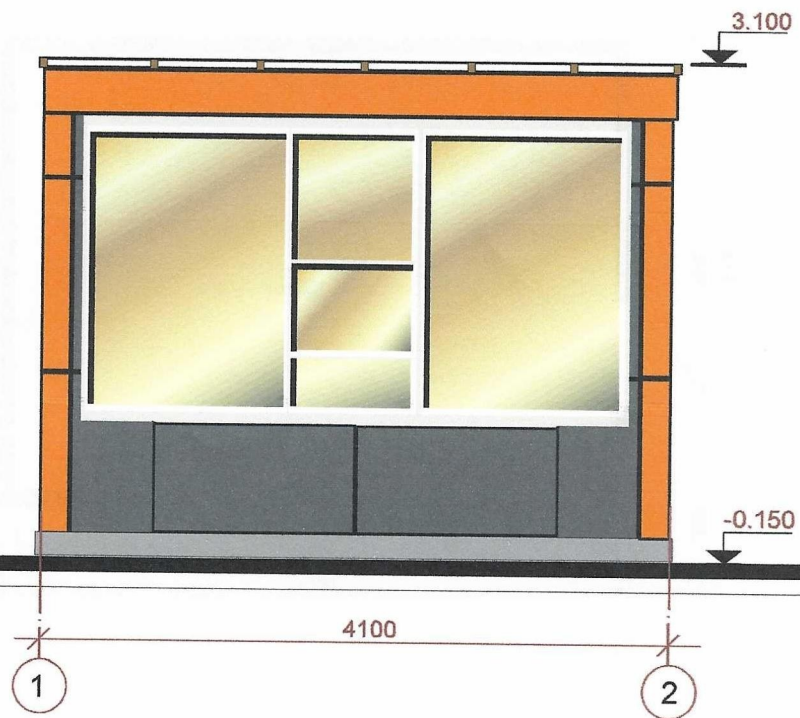
Архітектор



Л.І. Графова

О.А. Спінул

ЕСКІЗИ ФАСАДІВ ТС М 1:50
в осях 1-2



Директор ТОВ "ЕКО Містобудівельник"

Архітектор

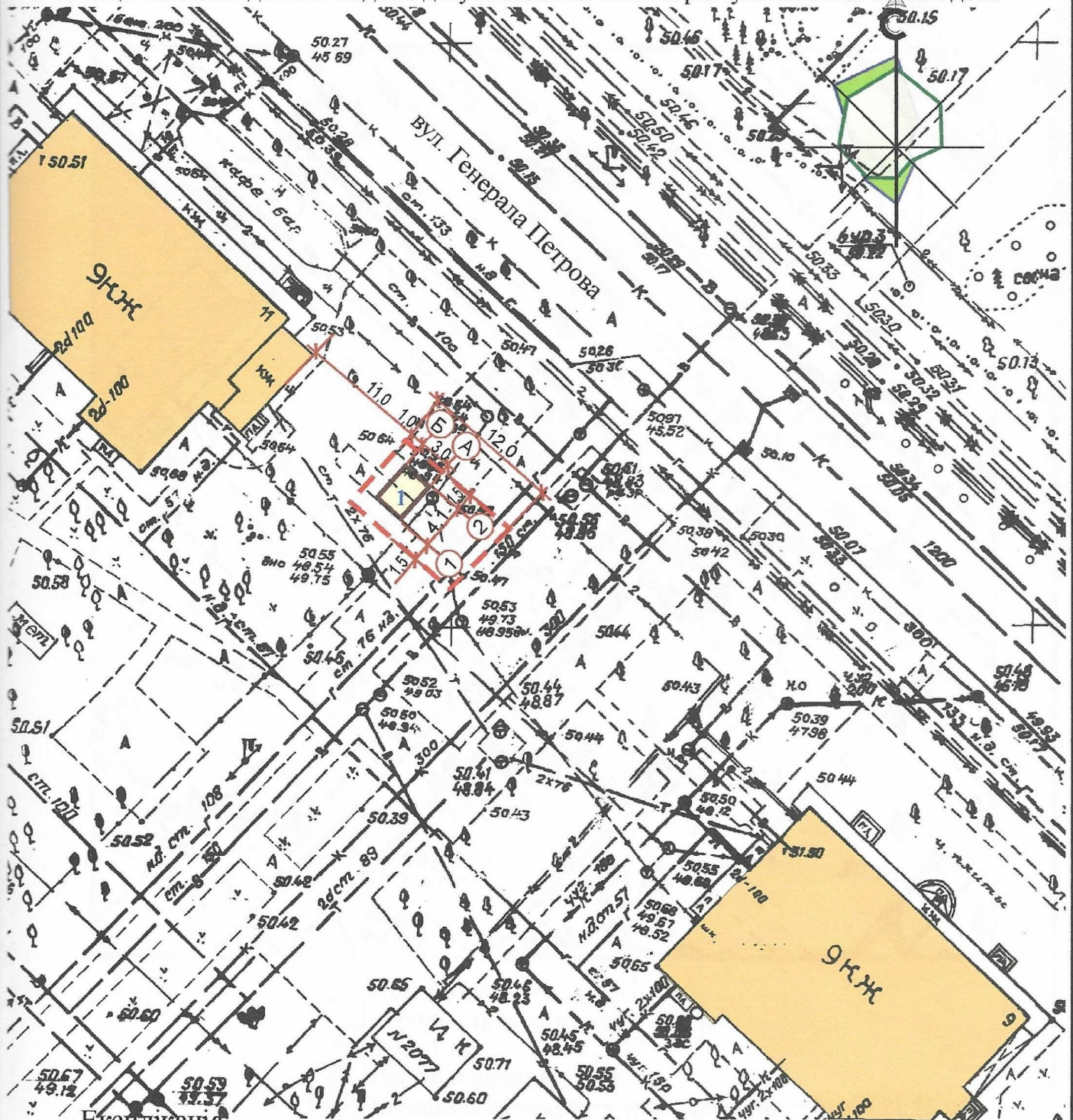


Л.І. Графова

О.А. Спінул

СХЕМА РОЗМІЩЕННЯ ТС М 1:500

Площа земельної ділянки згідно з документами на землекористування землі міста Одеси



Експлікація.

- 1) місце розташування ТС;
- 2) червоні лінії;
- 3) лінії регулювання забудови;
- 4) місця підключення до інженерних мереж.

Директор ТОВ "ЕКО Містобудівельник"

Архітектор

УМОВНІ ПОЗНАЧЕННЯ :

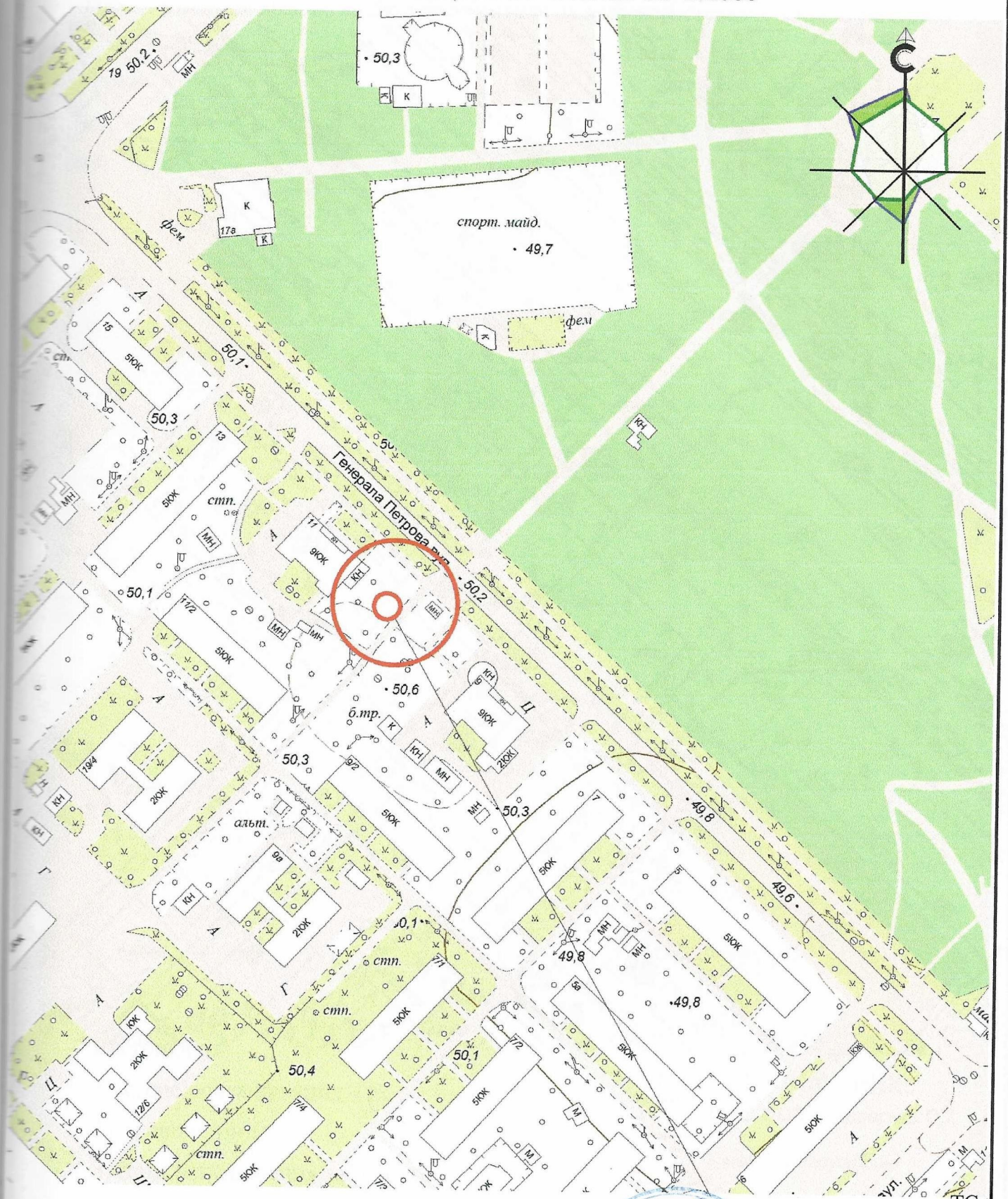
- | | |
|--|------------------------|
| | ТС ФОП Закревська О.І. |
| | межа благоустрою |
| | Існуюча забудова |

Л.І. Графова

О.А. Спінул



СИТУАЦІЙНИЙ ПЛАН М 1:2000



Директор ТОВ "ЕКО Містобудівельник"

Архітектор



Л.І. Графова

О.А. Спінул