

СТИСЛА ПОЯСНЮВАЛЬНА ЗАПИСКА

1. Стаціонарна тимчасова споруда для здійснення підприємницької діяльності ФОП Заболотна В.І., розташована за адресою: вул. Комітетська, 21.

Ступінь вогнестійкості – IIIа.

Габаритні розміри ТС – 3,5 м x 2,8 м.

Загальна висота ТС – 2,50 м.

Площа забудови ТС – 9,8 м².

Загальна площа ТС – 8,64 м².

ТС встановлюється без закладення фундаменту на існуючому асфальтобетонному покритті.

Основні конструкції виконані по металевому каркасу.

Стіни споруди виконані по типу «Сендвич», товщиною 100мм з утеплювачем та обшивкою.

Зовнішня обробка – окрашені листи профільованої сталі.

Утеплювач – мінераловатні мати.

Внутрішня обробка: стіни - листи ламінованого ДСП, стеля - гіпсокартон.

Підлога в приміщенні - утеплений лінолеум.

Покрівля – по металевим прогонам і решетуванню з покриттям із профільованого сталевих листа, з утеплювачем з мінераловатних плит, гідро- та пароізоляцією.

Віконні та дверні отвори заповнені металопластиковими блоками.

Несучі конструкції покриття - металеві ферми.

2. Стаціонарна тимчасова споруда забезпечена електроенергією з підключенням к існуючим внутрішньоквартальним мережам. Точка підключення – опора, що розташована поряд з ТС.

Освітлення приміщень виконане стельовими світильниками з люмінесцентними лампами.

Для урахування електроенергії на вводі встановлено ввідно-лічильний ящик типу ПВУ.

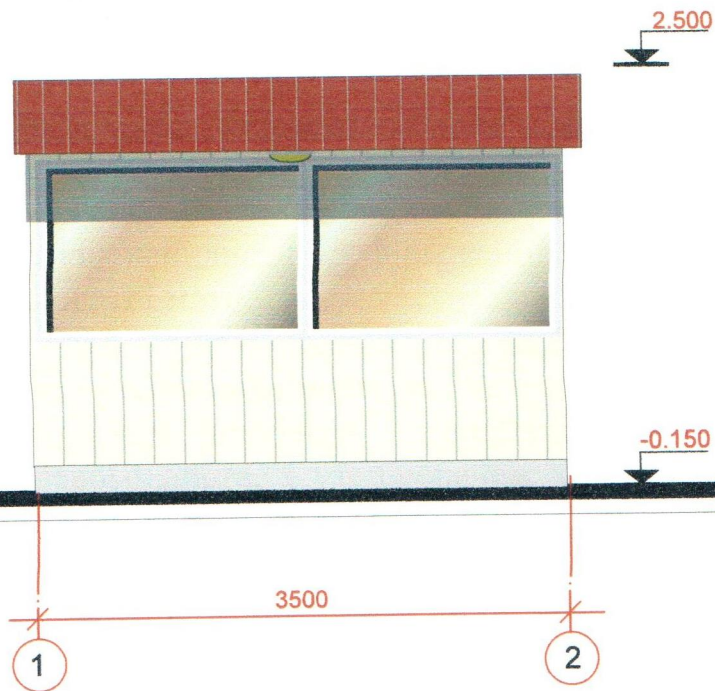
Захист мереж від дії струмів коротких замикань і перенавантаження здійснюється автоматичними вимикачами щитка.

Електропостачання – згідно договору про користування електричною енергією з ВАТ «Одесаобленерго», та відповідно ТУ.

3. Благоустрій прилеглої території виконується згідно з планом благоустрою. Освітлення території передбачене світильниками, що розміщуються на головному фасаді ТС.

ЕСКІЗИ ФАСАДІВ ТС М 1:50

в осях 1-2



Директор ТОВ "ЕКО Містобудівельник"

Архітектор

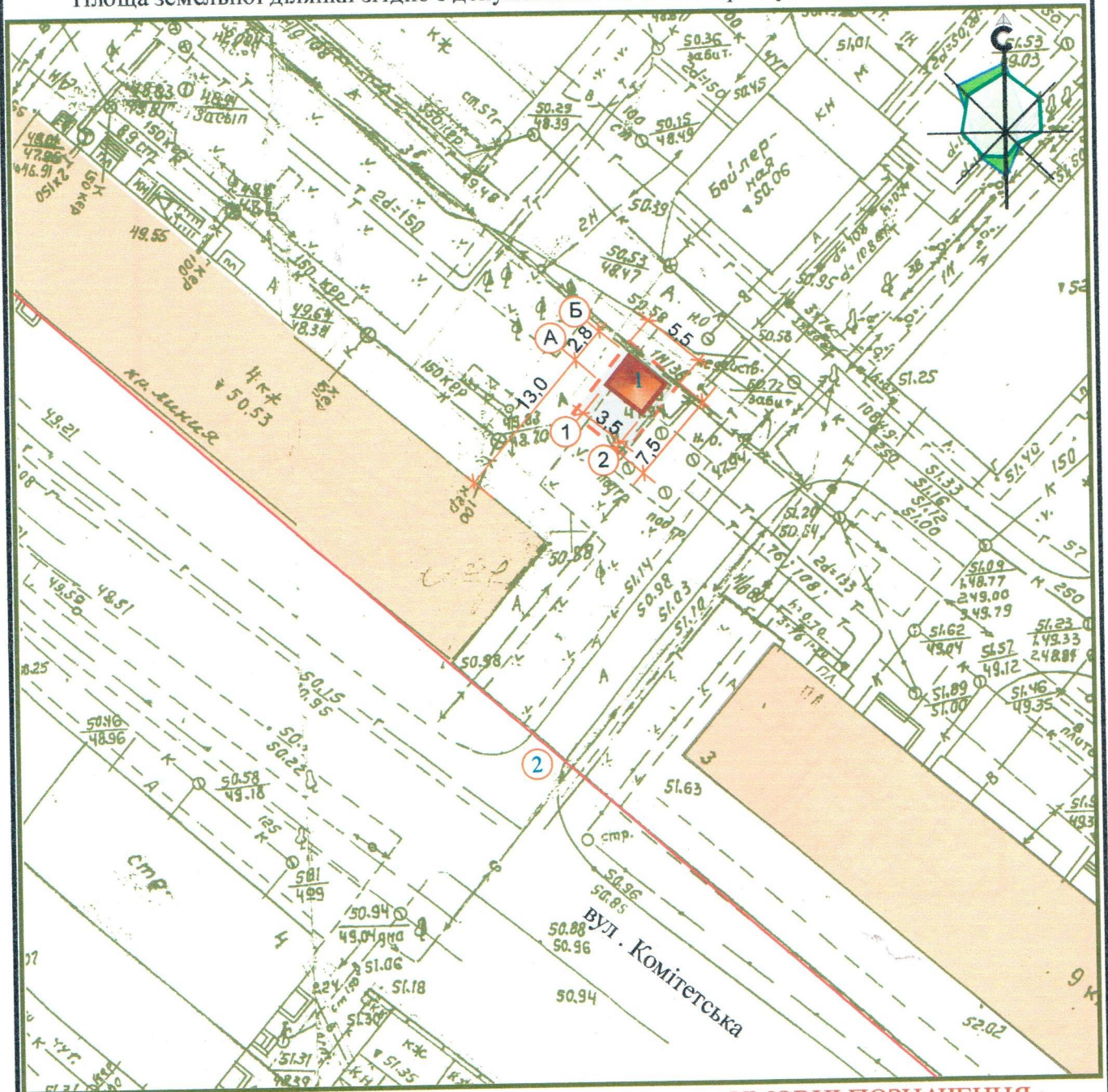


Л.І. Графова

О.А. Спінул

СХЕМА РОЗМІЩЕННЯ ТС М 1:500

Площа земельної ділянки згідно з документами на землекористування землі м. Одеси



Експлікація:

- 1) місце розташування ТС;
- 2) червоні лінії;
- 3) лінії регулювання забудови;
- 4) місця підключення до інженерних мереж.

УМОВНІ ПОЗНАЧЕННЯ :

- | | |
|--|---------------------------------|
| | ТС ФОП Заболотна В.І. |
| | межа благоустрою |
| | відновлення плиточного покриття |
| | існуюча забудова |

Директор ТОВ "ЕКО Містобудівельник"

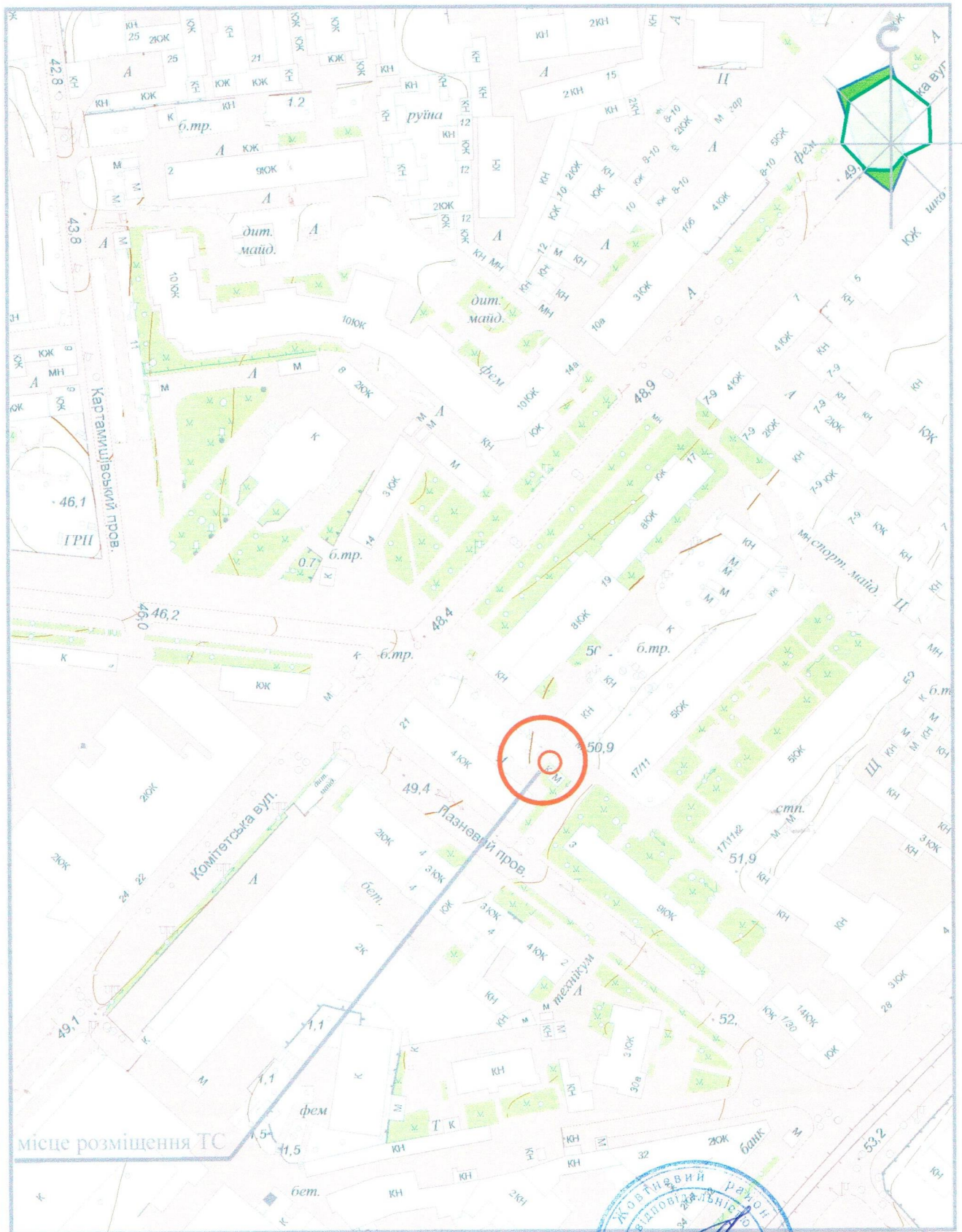
Архітектор



Л.І. Графова

О.А. Спінул

СИТУАЦІЙНИЙ ПЛАН М 1:2000



Директор ТОВ "ЕКО Містобудівельник"

Архітектор



Графова

А.А. Спінул