

## СТИСЛА ПОЯСНЮВАЛЬНА ЗАПИСКА

1. Стационарна тимчасова споруда для здійснення підприємницької діяльності має торгівельне приміщення для тимчасового перебування людей.

За умовну позначку  $\pm 0.000$  прийнятий рівень чистої підлоги ТС.

Ступінь вогнестійкості - IIIа.

Габаритні розміри ТС - 2.65 x 3.00 м у плані.

Загальна площа ТС - 7.95 м<sup>2</sup>.

Внутрішня висота ТС від рівня чистої підлоги складає - 2,7 м.

Загальна висота складає - 3.0 м.

Ґрунт основи, до встановлення ТС, ретельно утрамбовується щебнем. ТС встановлюється на існуюче асфальтне покриття.

ТС встановлюється без влаштування фундаменту.

Стіни споруди запроектовані товщиною 100 мм із утеплювачем з мінеральної вати та обшивкою з обох сторін.

Обшивка стін по каркасу: зовнішня - композитні матеріали типу "Алюкобонд"; внутрішня (стіни та стеля) - гіпсокартонні листи.

Підлога - дерев'яні дошки 40 мм по металевому каркасу з утеплювачем з мінераловатних плит та покриттям з негорючого матеріалу.

Покрівля - по металевим прогонам і риштуванню з покриттям оцинкованою покрівельною сталлю, з утеплювачем з мінераловатних плит, гідро- і пароізоляцією.

Зовнішня обробка:

поверхні стін - композитні матеріали типу "Алюкобонд";

вікна та двері - металопластикові з вакуумними склопакетами;

покрівля - оцинкована покрівельна сталь.

2. Стационарна тимчасова споруда підключається до мереж електропостачання згідно з діючими нормами та ТУ. Точка підключення - згідно з ТУ.

Опалення - електричне з встановленням навісних електро-конвекторів з регулюванням температури.

Освітлення приміщення виконується світильниками з люмінісцентними лампами.

Розподільні мережі виконані проводами з мідними жилами, що прокладені у трубах та приховані в обшивці стін.

Захист мереж від дії струмів коротких замикань та перевантажень здійснюється автоматичними вимикачами щитка.

3. Благоустрій прилеглої території виконується згідно з планом благоустрою.

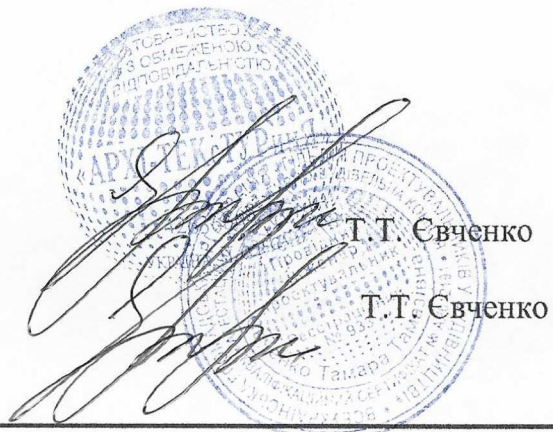
Освітлення території передбачене світильниками, що розміщуються на головному фасаді під покрівлею ТС.

Директор ТОВ "АРХІ-ТЕКСТУРЦЯ"

Інженер

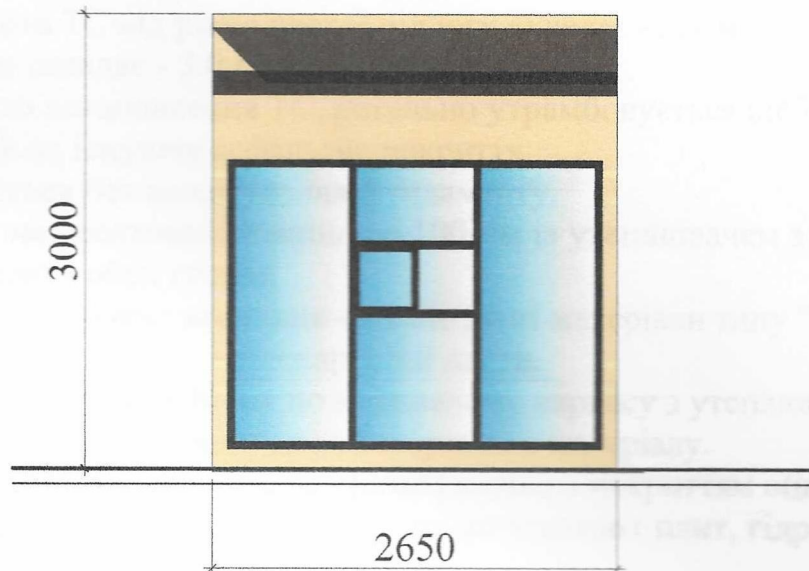
Кваліфікаційний сертифікат серія АА № 012191

Т.Т. Євченко  
Т.Т. Євченко

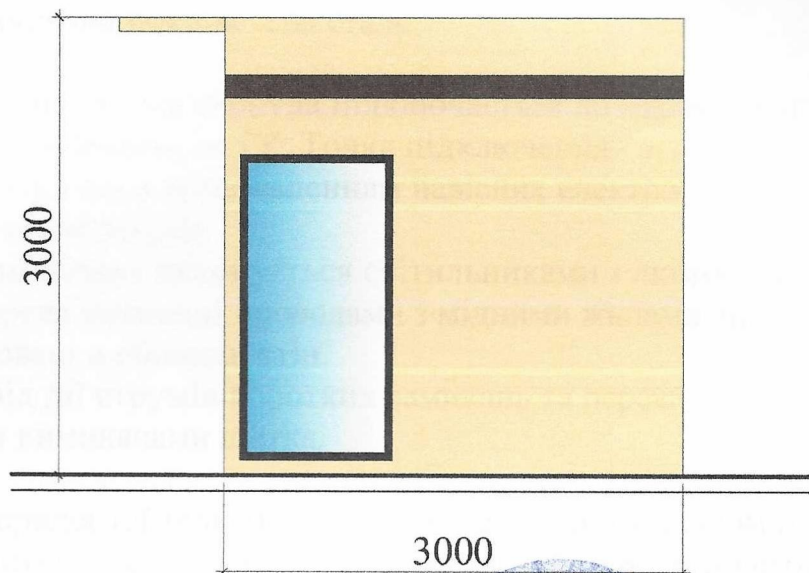


## ЕСКІЗИ ФАСАДІВ ТС

Гоовний фасад ТС М 1:50



Бічний фасад ТС М 1:50



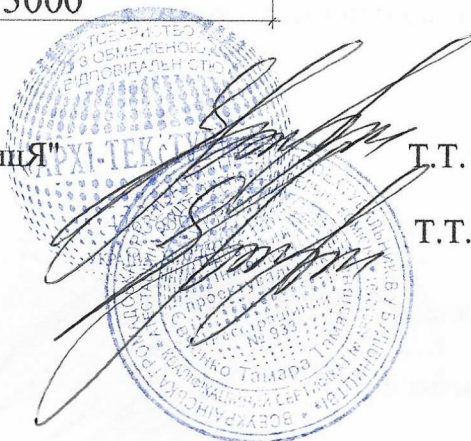
Директор ТОВ "АРХІ-ТЕКСТУРИЦЯ"

Інженер

Кваліфікаційний сертифікат серія АА № 012191

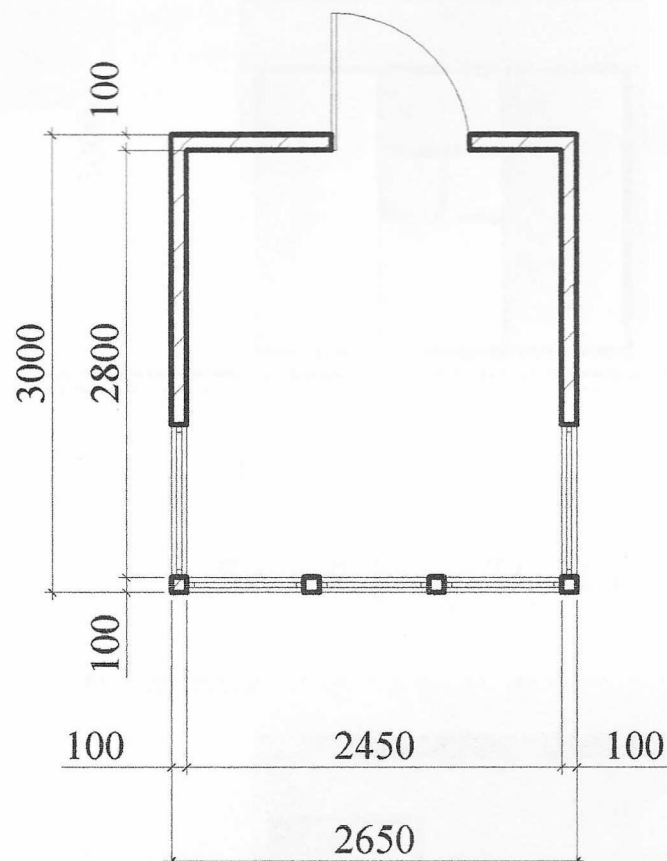
Т.Т. Євченко

Т.Т. Євченко





# План ТС М 1:50



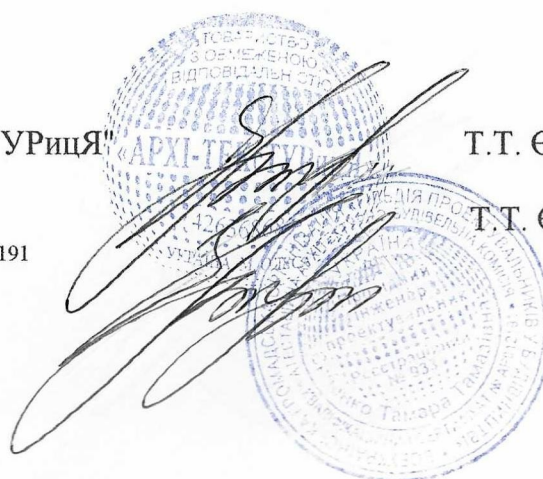
Директор ТОВ "АРХІ-ТЕКСТУРЦЯ"

Т.Т. Євченко

Інженер

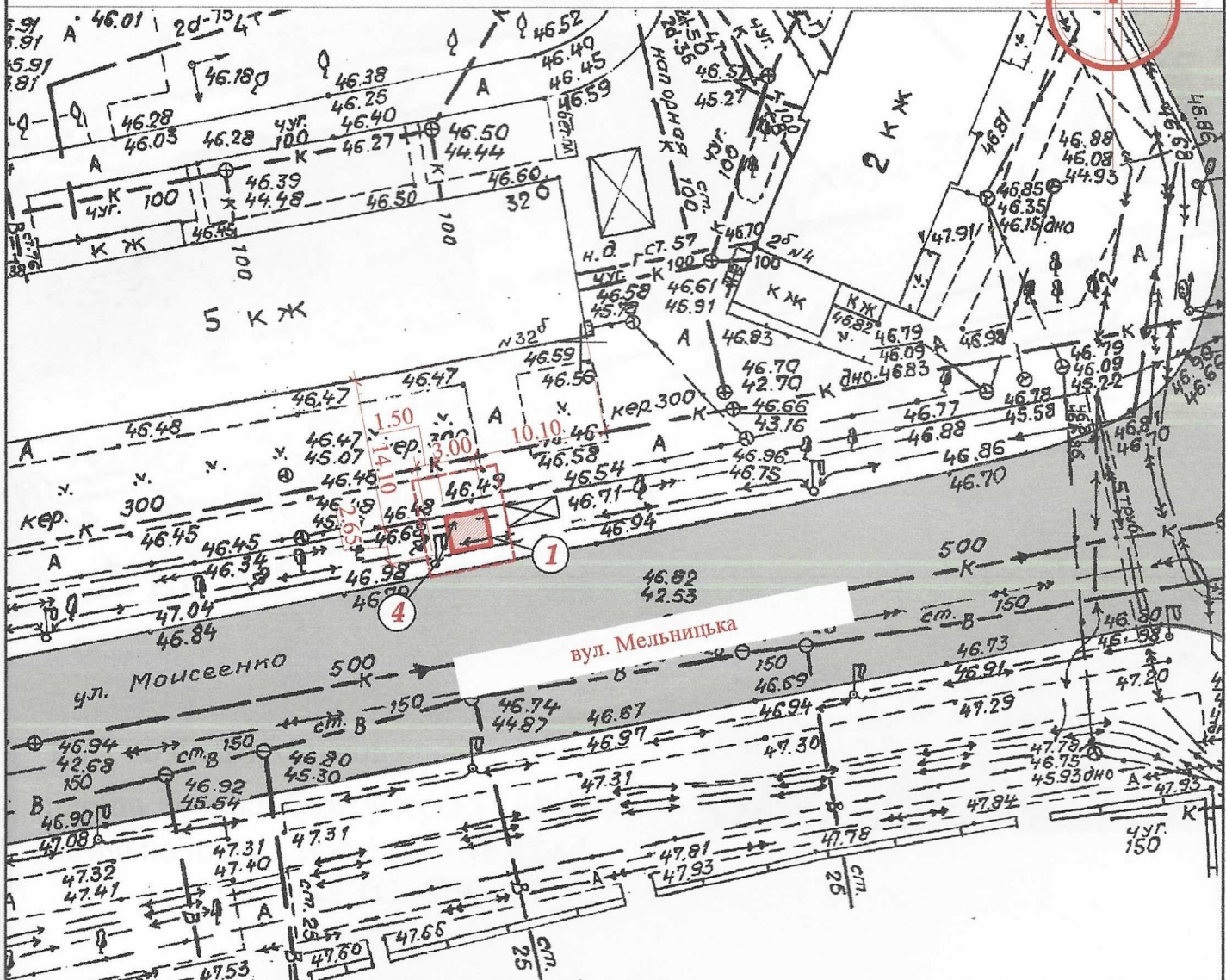
Кваліфікаційний сертифікат серія АА № 012191

Т.Т. Євченко



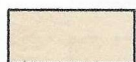

# СХЕМА РОЗМІЩЕННЯ ТС М 1:500

Площа земельної ділянки згідно з документами  
на землекористування - землі міста






## Експлікація:

- місце розташування ТС;
- червоні лінії;
- лінії регулювання забудови;
- місця підключення до інженерних мереж.

 - існуючі будівлі та споруди  
 - існуючі дороги та проїзди

## Умовні позначення:

 - межа благоустрою ділянки розміщення ТС  
 - проєктна ТС  
 - підключення до мереж електропостачання

Директор ТОВ "АРХІ-ТЕКСТУРиЯ"

Інженер

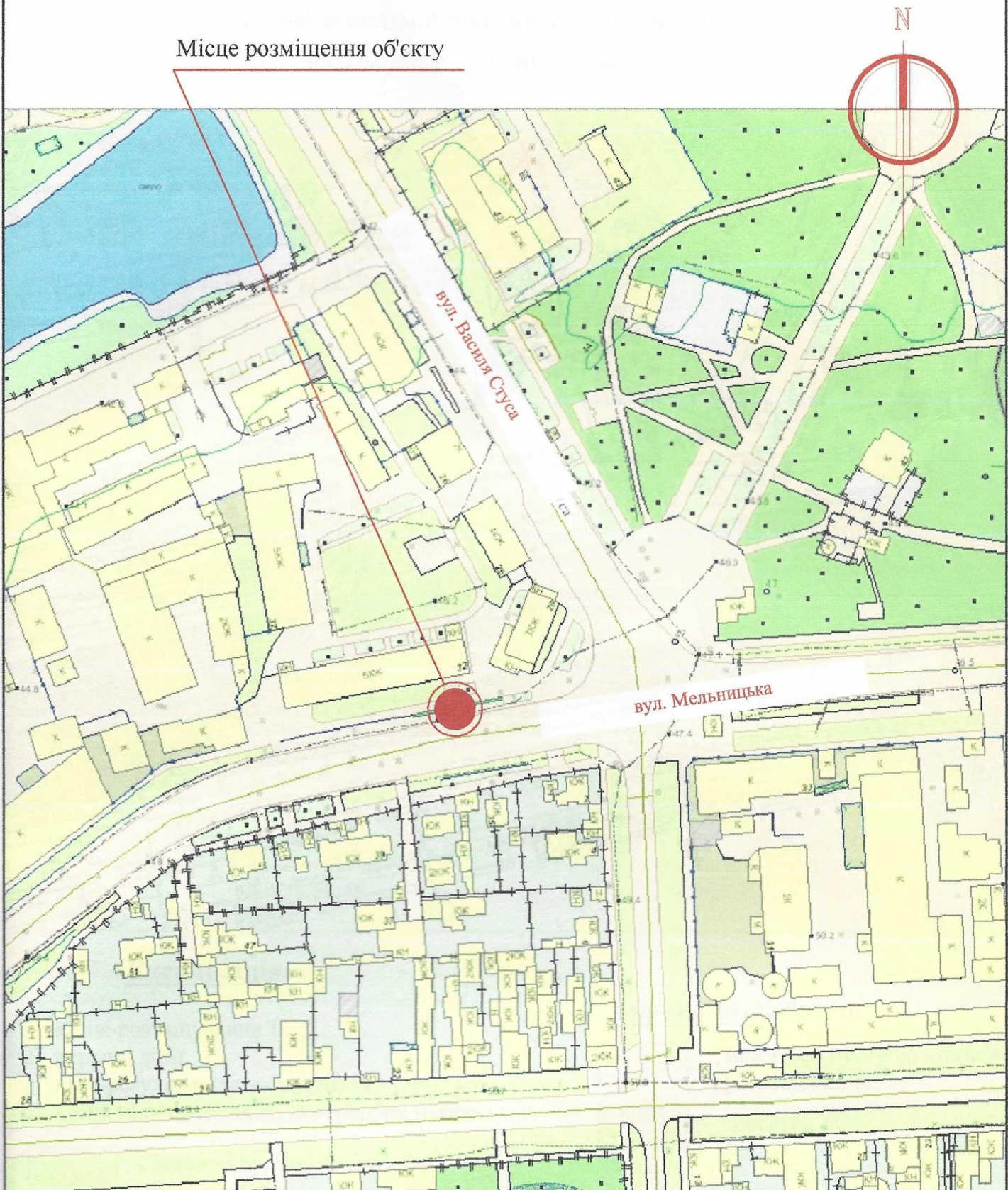
Кваліфікаційний сертифікат серія АА № 012191

  
Т.Т. Євченко  
Т.Т. Євченко



# Ситуаційний план М 1:2000

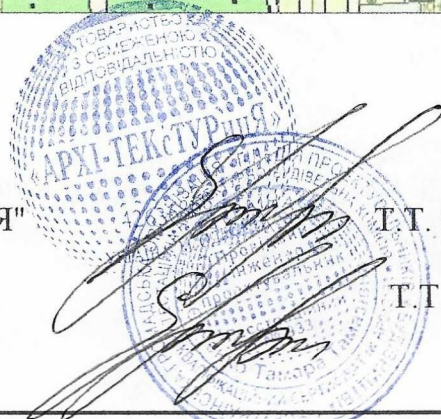
Місце розміщення об'єкту



Директор ТОВ "АРХІ-ТЕКСТУРІЯ"

Інженер

Кваліфікаційний сертифікат серія АА № 012191



Т.Т. Євченко

Т.Т. Євченко