

СТИСЛА ПОЯСНЮВАЛЬНА ЗАПИСКА

1. Стаціонарна тимчасова споруда для здійснення підприємницької діяльності, яка має торговельні приміщення для тимчасового перебування людей.

Ступінь вогнестійкості — IIIa

Павільйон має неправильну форму.

Габаритні розміри у плані — 5.00м x 5.3м

Площа забудови — 26.50м²

Площа твердого покриття — 26.50м²

Загальна площа — 24.48м²

Загальна висота — 3.05м

Внутрішня висота складає — 2.70м.

Ґрунт заснування, до встановлення ТС, ретельно утрамбовується щебенем, без улаштування фундаменту та укладається тротуарна плитка.

Стіни споруди запроектовані товщиною 100 мм із сертифікованим утеплювачем із мінеральної вати та обшивкою з обох сторін.

Обшивка сторін по каркасу: зовнішня — по металевому каркасу композитні матеріали типу Алюкобонд., внутрішня (стіни та стеля) — пластикова вагонка.

Підлога — дерев'яні дошки 40 мм по металевому каркасу з утеплювачем з пенополістерольних плит та покриттям антипіринами та антигрибковими засобами.

Покрівля — по металевим прогонам і решетуванню з покриттям профнастілом, з утеплювачем з мінераловатних плит.

Зовнішня обробка:

поверхні стін — композитні матеріали типу Алюкобонд.

Вікна та двері — металопластикові із вакуумними склопакетами, пофарбовані фарбою для ПФХ.

покрівля — профнастіл.

2. ТС підключається до мереж електропостачання згідно з чинними нормами та ТУ. Точка підключення згідно з ТУ.

Опалення - електричне з встановленням навісних електро-конвекторів з регулюванням температури.

Освітлення приміщення виконується світильниками з діодними лампами.

Розподільні мережі виконані проводами із мідними жилами, що прокладені у трубах та приховані в обшивці стін.

Захист мереж від дії струмів, коротких замикань та перевантажень здійснюється автоматичними вимикачами щитка. Передбачене заземлення.

3. Благоустрій прилеглої території виконується згідно з планом благоустрою, Освітлення території передбачене світильниками, що розміщуються на основному фасаді та над входом в ТС.

Директор ТОВ "Архітектурне Бюро "АРКАДІЯ"
Архітектор

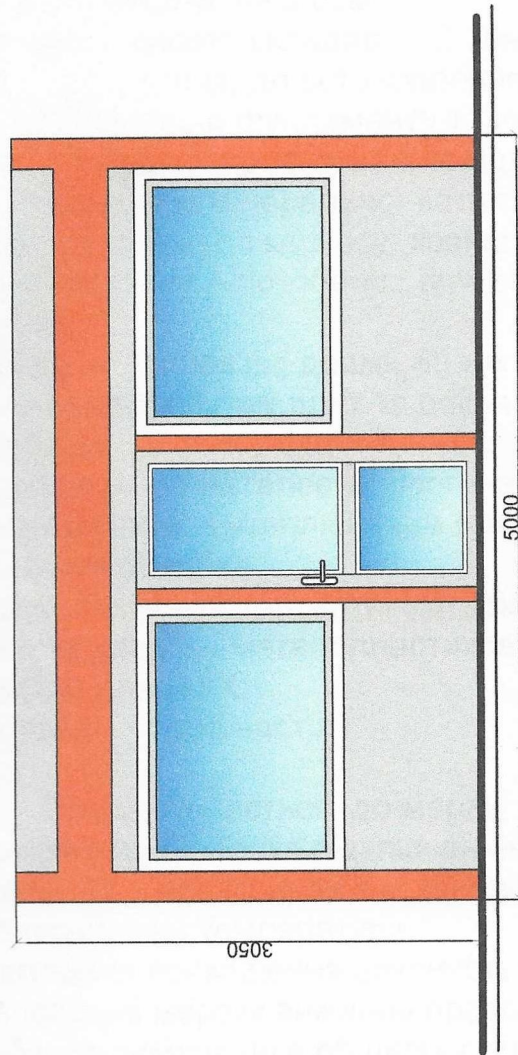
Кваліфікаційний сертифікат серія АА №002590



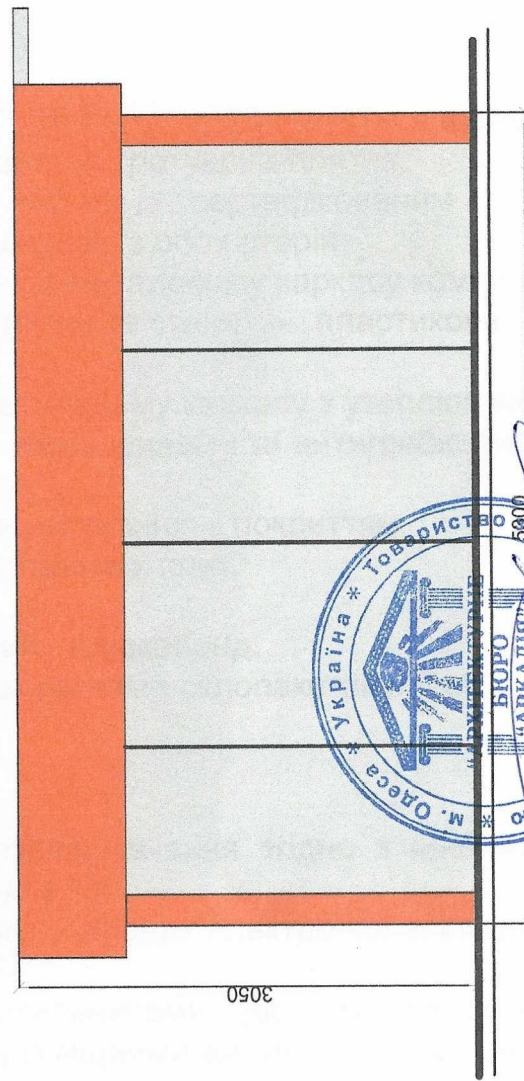
Смаглій Д.П.
Глінін Д.Ю.

Ескізи Фасадів ТС

Головний фасад ТС 1:50



Бічний фасад ТС М 1:50



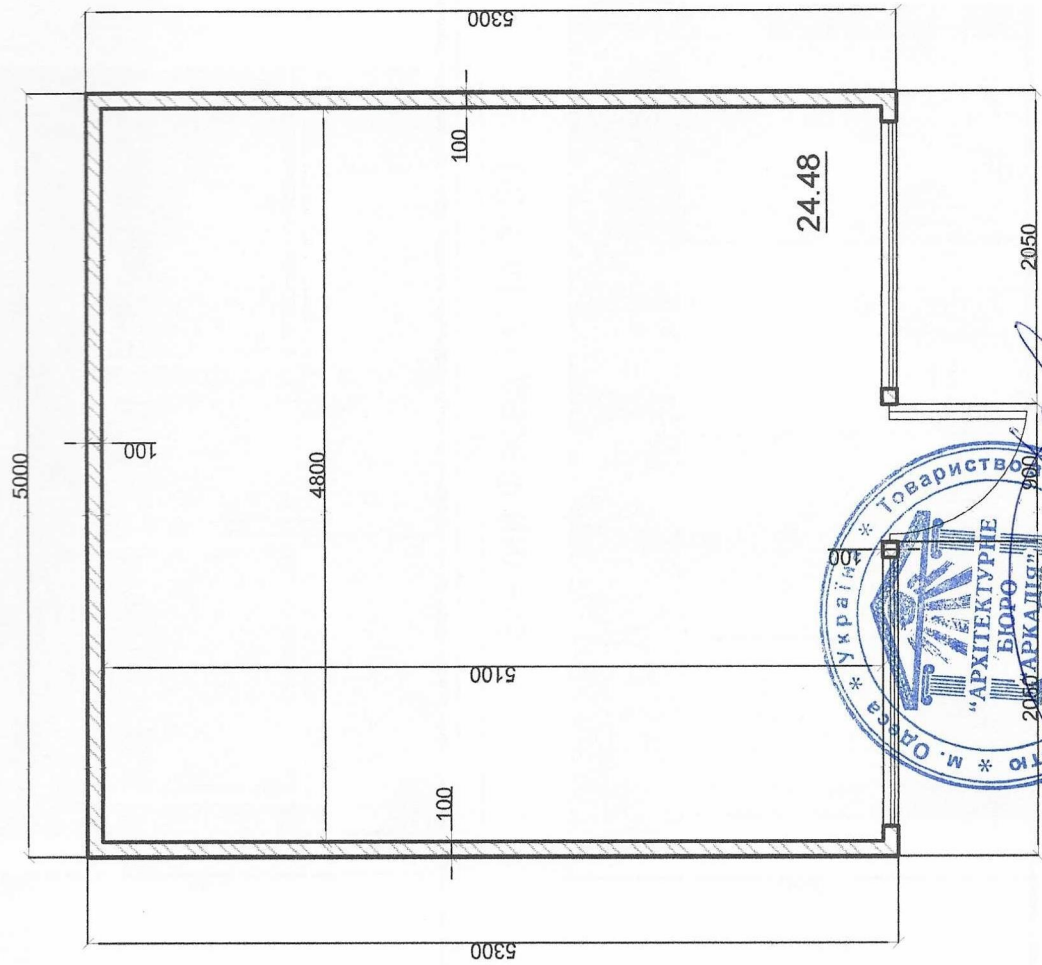
Директор ТОВ "Архітектурне Бюро "Аркадія" Смаглій Д.П.

Глінін Д.Ю.

Архітектор

Кваліфікаційний сертифікат серія АА №002590

ПЛАН ТС М 1:50



Смаглій Д.П.

Глінін Д.Ю.

Директор ТОВ "Архітектурне Бюро 'Аркадія'"

Архітектор
Кваліфікаційний сертифікат серія АА №002590

СХЕМА РОЗМІЩЕННЯ ТС М 1:200

Площа земельної ділянки згідно з документами на
землекористування - землі міста



ТЕП по благоустрою:

Площа ділянки благоустрою-82.8м2
Загальна площа мостіння -56.3м2
в т.ч. під ТС -26.5м2
Урна - 1шт.
Вуличний ліхтар -1шт.

Умовні позначення:

- | | | | |
|---|------------------------------|--|--|
|  | - існуючі газони |  | - межа благоустрою ділянки розміщення ТС |
|  | - існуюча тротуарна плитка |  | - існуюча ТС |
|  | - існуюче асфальтне покриття |  | - існуючі будівлі |
|  | - урна |  | - існуючі дороги |
|  | - вуличний ліхтар | | |

Директор ТОВ "Архітектурне Бюро "АРКАДІЯ"

Архітектор

Кваліфікаційний сертифікат серія АА №002590

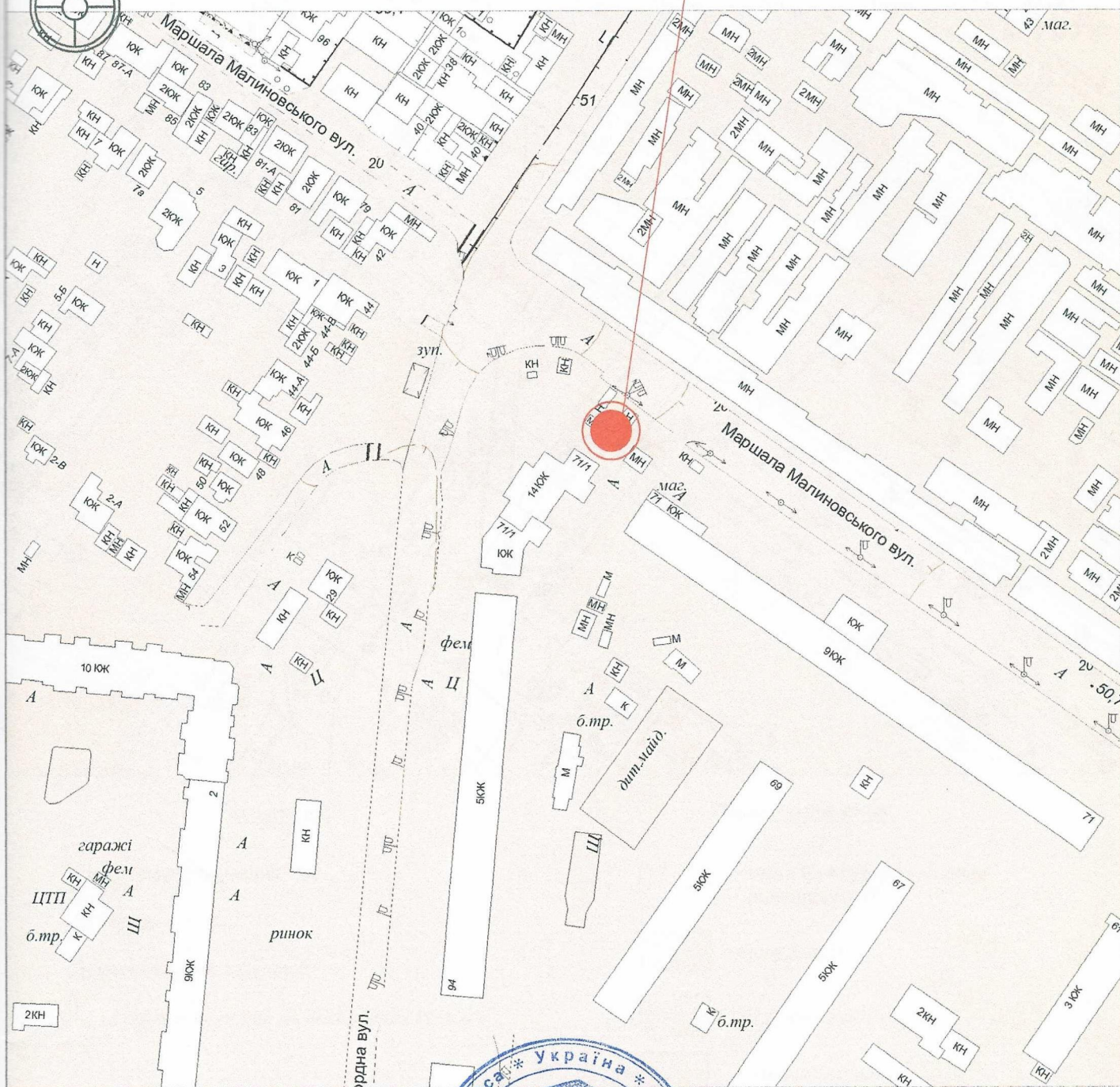
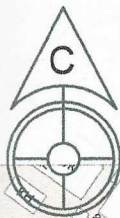


Смаглій Д.П.

Глінін Д.Ю.

СИТУАЦІЙНИЙ ПЛАН М 1:2000

Місце розміщення об'єкту



Директор ТОВ "Архітектурне Бюро

Архітектор

Кваліфікаційний сертифікат серія АА №002590

Смаглій Д.П.

Глінін Д.Ю.