

СТИСЛА ПОЯСНЮВАЛЬНА ЗАПИСКА

1. Стационарна тимчасова споруда для здійснення підприємницької діяльності ФОП Заболотна В.І., розташована за адресою: пров. Високий, 1/2.

Ступінь вогнестійкості – IIIа.

Габаритні розміри ТС – 3,0 м х 4,0 м.

Загальна висота ТС – 2,50 м.

Площа забудови ТС – 12,0 м².

Загальна площа ТС – 11,04 м².

ТС встановлюється без закладення фундаменту на існуючому асфальтобетонному покритті.

Основні конструкції виконані по металевому каркасу.

Стіни споруди виконані по типу «Сендвич», товщиною 100мм з утеплювачем та обшивкою.

Зовнішня обробка – окрашені листи профільованої сталі.

Утеплювач – мінераловатні мати.

Внутрішня обробка: стіни - листи ламінованого ДСП, стеля - гіпсокартон.

Підлога в приміщенні - утеплений лінолеум.

Покрівля – по металевим прогонам і решетуванню з покриттям із профільованого сталевго листа, з утеплювачем з мінераловатних плит, гідро- та пароізоляцією.

Віконні та дверні отвори заповнені металопластиковими блоками.

Несучі конструкції покриття - металеві ферми.

2. Стационарна тимчасова споруда забезпечена електроенергією з підключенням к існуючим внутрішньоквартальним мережам. Точка підключення – опора, що розташована поряд з ТС.

Освітлення приміщень виконане стельовими світильниками з люмінесцентними лампами.

Для урахування електроенергії на вводі встановлено ввідно-лічильний ящик типа ПВУ.

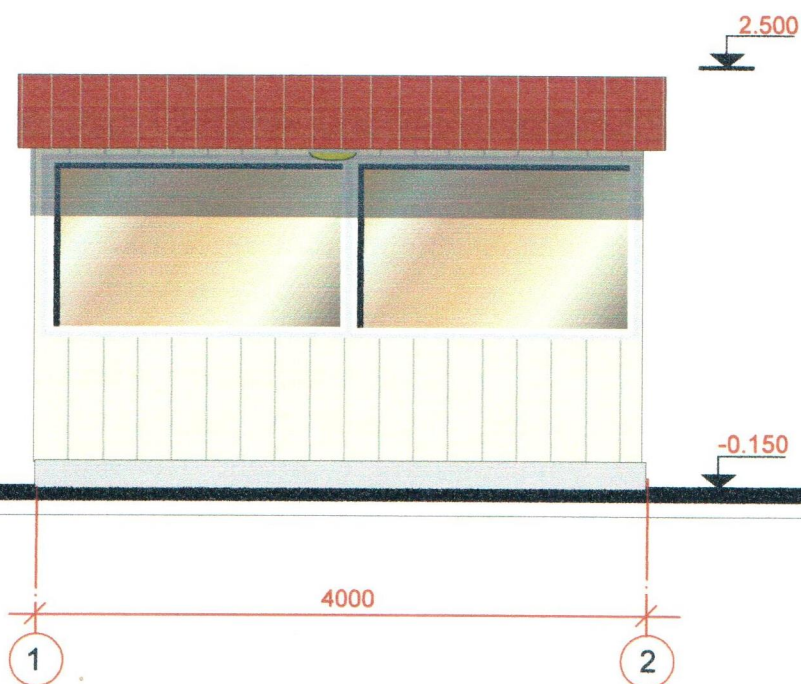
Захист мереж від дії струмів коротких замикань і перенавантаження здійснюється автоматичними вимикачами щитка.

Електропостачання – згідно договору про користування електричною енергією з ВАТ «Одесаобленерго», та відповідно ТУ.

3. Благоустрій прилеглої території виконується згідно з планом благоустрою. Освітлення території передбачене світильниками, що розміщуються на головному фасаді ТС.

ЕСКІЗИ ФАСАДІВ ТС М 1:50

в осях 1-2



Директор ТОВ "ЕКО Містобудівельник"

Архітектор



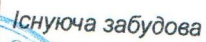
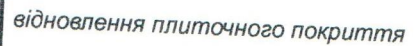
Л.І. Графова

О.А. Спінул

Площа земельної ділянки згідно з документами на землекористування землі м. Одеси



- УМОВНІ ПОЗНАЧЕННЯ :

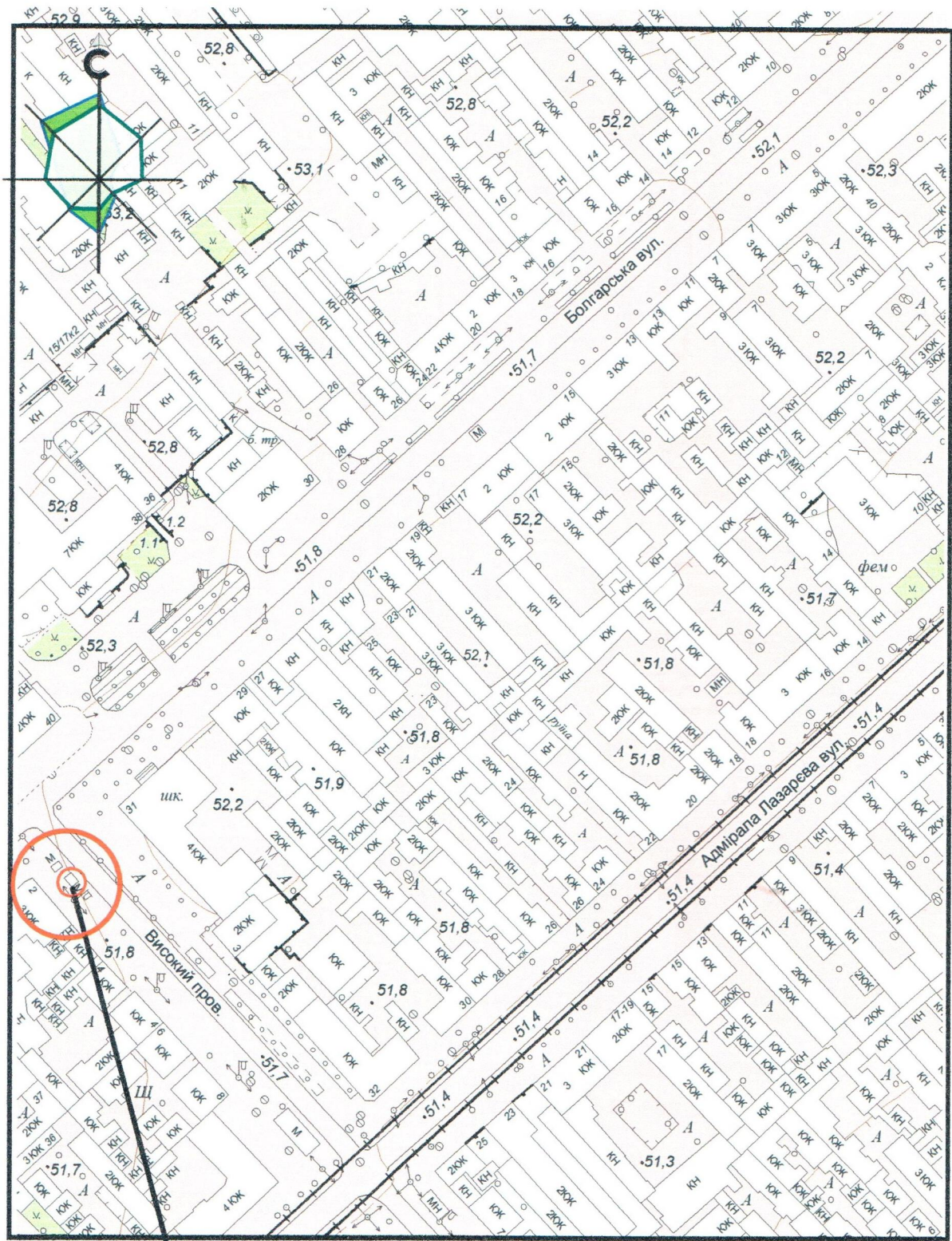


Л.И. Графова

О.А. Спінул



СИТУАЦІЙНИЙ ПЛАН М 1:2000



місце розміщення ТС

Директор ТОВ "ЕКО Містобудівельник"

Архітектор



Л.І. Графова

О.А. Спінул